



## Ersatzteilliste

(12801010) KM 100/100 R BAT

(12801110) KM 100/100 RBP-Pack

2008 03

59589720

[www.kaercher.com](http://www.kaercher.com)

DE

## DE HINWEISE

### Weitere Sprachen:

Diese Ersatzteilliste ist in weiteren Sprachen erhältlich. Sie erhalten diese unter [www.kaercher.com](http://www.kaercher.com) im Bereich Service.  
Die Schreibweise der Teilenummer, z.B. 75456380, entspricht der Teilenummer 7.545-638.0.

### Mengenangaben:

Die Mengenangaben in der Ersatzteilliste entsprechen den in der Baugruppe verbauten Stückzahlen der Bauteile.

### Meterware:

Ersatzteile welche als Meterware geliefert werden sind auf Einbaulänge selbst zu kürzen. Die Stückzahlen sind als Mindestbestellmenge =1m angegeben und müssen je nach Bedarf auf weitere volle Meterzahlen erhöht werden.

### Versionen/ Werknummern:

Sind Versionen oder Werknummern in der Ersatzteilliste angegeben, ist anhand dieser vor Bestellung zu prüfen, welches Bauteil für ihr Gerät verwendet werden muss.

### Lackierte Teile:

Bei Bestellungen von lackierten Teilen welche in der Ersatzteilliste nicht in verschiedenen Farben ausgewiesen sind, ist zusätzlich die Farbnummer oder Farbe mit anzugeben.

### Technische Änderungen:

Technische Änderungen sowie das Recht der ausschließlichen Auswertung unseres geistigen Eigentums behalten wir uns vor.

## EN INSTRUCTIONS

### Other languages:

This list of spare parts is also available in other languages. You can get this list from [www.kaercher.com](http://www.kaercher.com) in the Service division.  
The designation of the part number e.g. 75456380 is equal to 7.545-638.0.

### Quantity details:

The quantity details in the spare parts list correspond to the number of pieces of the component installed in the assembly group.

### Piece goods:

Spare parts that are sold as piece goods are to be cut to the desired length. The quantities have been indicated as minimum order quantity =1m and must be rounded off to the full meter figure depending on your requirements.

### Version/ Plant numbers:

If version or plant numbers are mentioned in the spare parts list, then use the same to check before ordering which spare part needs to be used for your appliance.

### Painted parts:

While ordering painted parts that are not mentioned in the spare parts list in their colour variations, please mention the colour number or the colour you require.

### Technical changes:

We reserve the right to make technical changes as well as the right to exclusive use of our intellectual property.

## FR REMARQUES

### Autres langues:

Cette liste de pièces de rechange est disponible en autres langues. Cela est disponible sous [www.kaercher.com](http://www.kaercher.com) dans le menu Service.  
La désignation du numéro de pièce, par ex. 75456380, correspond au numéro de pièce 7.545-638.0.

### Indications de quantité:

Les indications de quantité dans la liste de pièces de rechange correspondre aux nombres de pièces des composant utilisées dans la construction.

### Matériel au mètre:

Les pièces de rechange qui sont livrées au mètre doivent être raccourcies à longueur souhaitée par l'acheteur même. Les nombres des pièces sont indiquées en quantité de commande minimale = 1m et doivent être augmentés selon le besoin à une chiffre de mètre complète.

### Versions/ Numéros d'usine:

Lorsqu'il sont indiquées des versions ou des numéros d'usine dans la liste de pièces de rechange, vous devez vérifier que composant doit être utilisé pour votre appareil.

### Pièces laquées:

Pour commander des pièces laquées, où les différentes couleurs ne sont pas indiquées dans la liste des pièces de rechange, vous devez indiquer en plus le numéro de la couleur ou seulement la couleur.

### Modifications techniques:

Nous nous réservons la possibilité des modifications techniques ainsi le droit d'exploitation exclusive de notre propriété intellectuelle.

## IT AVVERTENZE

### Altre lingue:

Il presente elenco di parti di ricambio è disponibile sul nostro sito Web anche in altre lingue: sotto [www.kaercher.com](http://www.kaercher.com) alla voce "Service".

L'indicazione del codice pezzo, ad es. 75456380, corrisponde al codice pezzo 7.545-638.0

### Indicazioni di quantità:

Le indicazioni di quantità riportate dall'elenco "parti di ricambio" corrispondono al numero delle singole componenti contenute nella rispettiva unità.

### Merce a metro:

Le parti di ricambio fornite come "merce a metro" devono venire in seguito accorciate alla lunghezza necessaria per il montaggio. La quantità unitaria è indicata come "quantità minima di ordinazione = 1m" e deve all'occorrenza venire moltiplicata per il numero intero di metri necessari.

### Versioni / Numeri di fabbricazione:

Quando l'elenco "parti di ricambio" riporta diverse versioni o numeri di fabbricazione, confrontare la versione o il numero di fabbricazione del ricambio desiderato con quelle/i presenti nell'elenco e indicarla/o al momento dell'ordinazione.

### Parti di ricambio verniciate:

Nel caso di ricambi verniciati, se l'elenco parti di ricambio non ne riporta espressamente i diversi colori, al momento dell'ordinazione è necessario indicare anche il colore o il numero del colore desiderato.

### Modifiche tecniche:

Ci riserviamo il diritto di apportare modifiche tecniche così come il diritto di utilizzo esclusivo della nostra proprietà intellettuale.

## ES INDICACIONES

### Otros idiomas:

La lista de piezas de repuesto se puede adquirir en otros idiomas. La puede adquirir en [www.kaercher.com](http://www.kaercher.com) en el área de servicios.

La notación de los números de las piezas, p.ej. 75456380 corresponde al número de pieza 7.545-638.0.

### Cantidades:

Las indicaciones de cantidades de la lista de piezas de repuesto corresponden al número de piezas montadas en el componente.

### Mercancía por metros:

Las piezas de repuesto que se suministran por metros se pueden cortar al largo deseado. La unidad mínima de pedido es de = 1 m y el número de metros completos se puede aumentar según necesidad.

### Versiones/números de fábrica:

Si se indica la versión o número de fábrica en la lista de piezas de repuesto, se debe comprobar en ella la pieza a usar para su aparato antes de realizar el pedido.

### Piezas lacadas:

Al realizar pedidos de piezas lacadas que no estén indicadas en los diferentes colores en la lista de piezas de repuesto, se debe indicar también la referencia del color o el color.

### Modificaciones técnicas:

Reservados los derechos de realizar modificaciones técnicas y aprovechar nuestra propiedad intelectual.

## PL WSKAZÓWKI

### Pozostałe języki:

Ta lista części zamiennych jest dostępna w także w innych językach. Mogą ją Państwo pobrać ze strony [www.kaercher.com](http://www.kaercher.com) w dziale Serwis.

Sposób zapisywania numeru części, np. 75456380, odpowiada numerowi części 7.545-638.0.

### Dane ilości:

Dane ilości podane w liście części zamiennych odpowiadają liczbie sztuk podzespołów tworzących dany moduł.

### Towar sprzedawany na metry:

Części zamienne dostarczane jako towar sprzedawany na metry po zamontowaniu należy samodzielnie skrócić do potrzebnej długości. Liczba sztuk podana jest jako minimalna ilość zamówienia = 1m i w zależności od potrzeb zwiększa się ją o kolejne pełne metry.

### Wersje/ Numer zakładu:

Jeżeli w liście części zamiennych podane są wersje lub numery zakładu, przed zamówieniem na ich podstawie należy sprawdzić, który podzespół stosuje się w Państwa urządzeniu.

### Części lakierowane:

W przypadku zamówień części lakierowanych, które w liście części zamiennych nie podano w wielu kolorach, należy dodatkowo zaznaczyć nr koloru lub kolor.

### Zmiany techniczne:

Zastrzegamy sobie prawo do zmian technicznych oraz wyłącznego wykorzystywania naszej własności intelektualnej.

## RU УКАЗАНИЯ:

### **Другие языки:**

Данный список запасных частей также доступен на других языках. Вы найдете его на сайте [www.kaercher.com](http://www.kaercher.com) в разделе Service  
Маркировка номера детали, например, 75456380, соответствует номеру детали 7.545-638.0.

### **Указание количества:**

Количественные данные в списке запасных частей соответствуют числу компонентов, входящих в состав узлов.

### **Товар, продаваемый на метры:**

Запасные части, продающиеся на метры, необходимо обрезать до нужной длины. Число изделий указано в виде минимального объема заказа = 1м и их количество можно округлить до требуемого по мере необходимости.

### **Варианты исполнения/заводские номера:**

Если варианты исполнения или заводские номера указаны в списке запасных частей, то перед заказом необходимо проверить, какая деталь подходит для вашего устройства.

### **Лакированные детали:**

При заказе лакированных деталей, варианты расцветки которых не указаны в списке запасных частей, необходимо дополнительно указать номер цвета или необходимый для вас цвет.

### **Технические изменения:**

Мы оставляем за собой право на технические изменения, а также право на исключительное использование нашей интеллектуальной собственности.

# INHALTSVERZEICHNIS

## 1.0 RAHMEN

### 1.1 RAHMEN

### 1.2 EINZELTEILE

## 2.0 Seitenbesen

### 2.1 SEITENBESEN

Version 1

### 2.2 Seitenbesen

Version 2

## 3.0 LENKUNG

## 4.0 SITZ

## 5.0 VERKLEIDUNG

## 6.0 FILTERKASTEN

## 7.0 PEDAL

## 8.0 KEHRWALZENKASTEN

### 8.1 KEHRBEHAELTER

### 8.2 KEHRWALZE

## 9.0 Geblaesemotor

## 10.0 KONSOLE

Version 1

## 11.0 Konsole

Version 2

## 12.0 PNEUMATIK

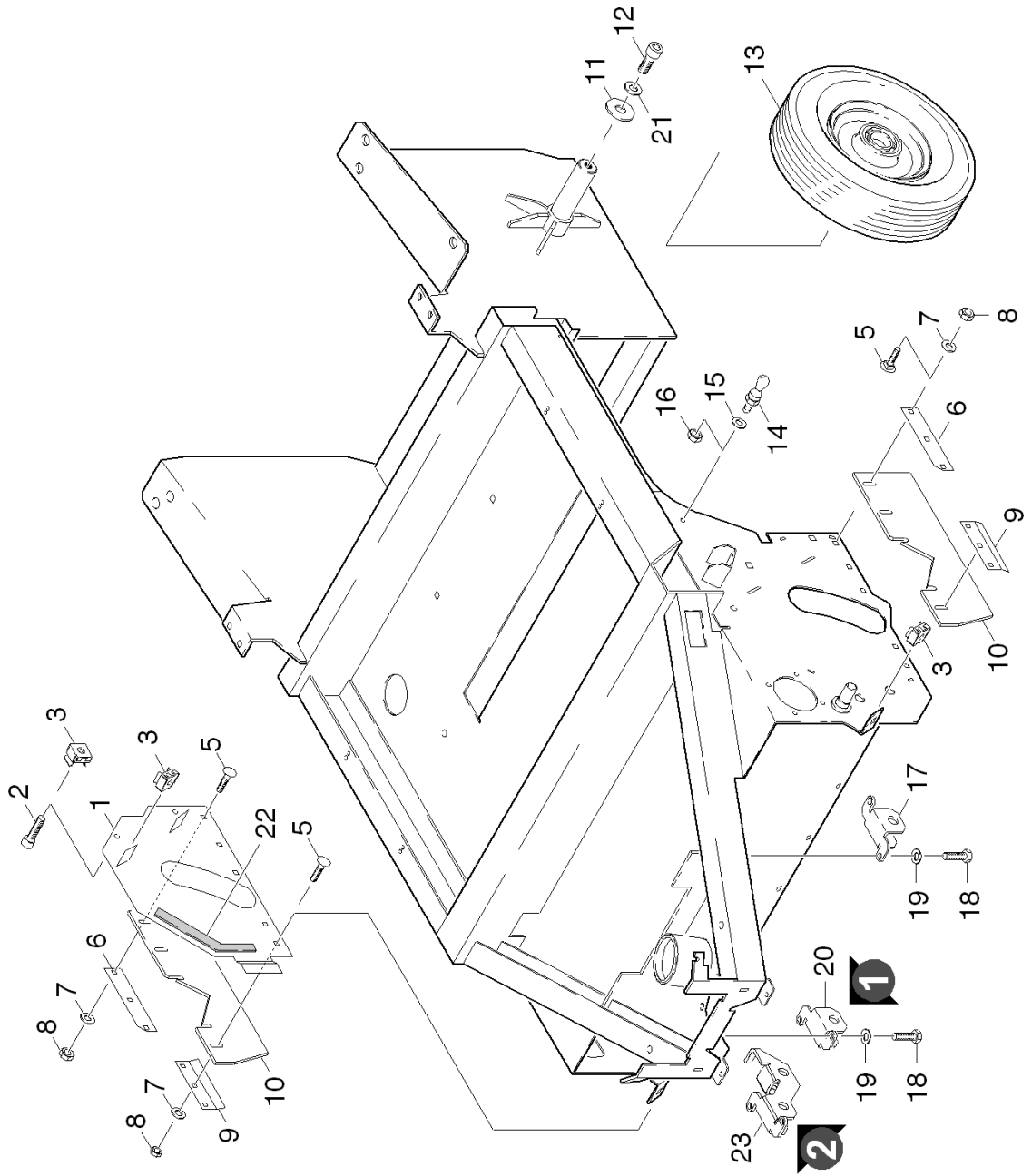
## 13.0 E-AUSRUESTUNG

**1.0 RAHMEN**

1.1 RAHMEN  
1.2 EINZELTEILE



# 1.1 RAHMEN

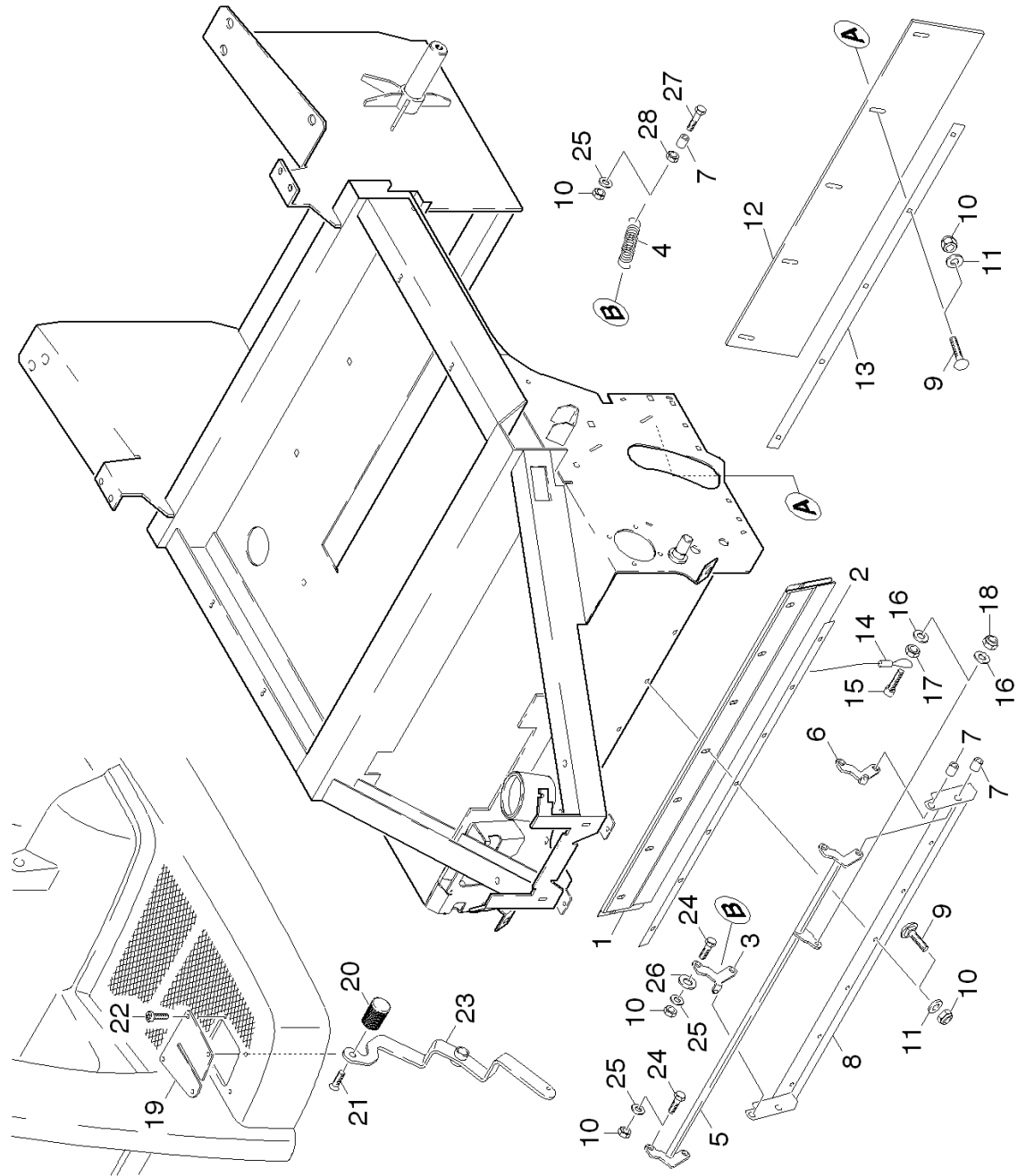


## 1.1 RAHMEN

POS	BENENNUNG ZUSATZINFORMATIONEN	TEILE-NR	STCK	AB WERK-NR	BIS WERK-NR
1	Blechteil kpl.	40400910	1		
2	Schraube M 6x 12-A2-70 (In6Rd)	73061920	2		
3	Kaefigmutter M8 3,3/4,7MM	63101350	4		
5	Fl.Rd.Schr. M6x16-MU-ST-A0P DIN 603	73031600	12		
6	Leiste Seite hinten	51902150	2		
7	Scheibe 6 -200HV-A3E ISO 7090	73120030	12		
8	6kt-Mutter M 6-8-A2E ISO 7040	73115120	12		
9	Leiste Seite	51902160	2		
10	Gummilippe Seite	53652500	2		
11	Scheibe	51160600	2		
12	6kt-Schraube M10x25-A4-70 ISO 4017	73048010	2		
13	Rad kpl. 4.00-8 8PR	64356860	2		
13	Rad Vollgummi nichtkreidend ANTISTREIFEN	64356980	2		
14	VERSCHLUSSZAPFEN	51081980	4		
15	Scheibe 5-200HV-A3E ISO 7090	73120020	4		
16	6kt-Mutter M6 -04-A2E ISO 10511	73114250	4		
17	Blechteil links (SP)	50597310	1		
18	6kt-Schraube M8x20-8.8-A2E ISO 4017	73043970	1		
19	Scheibe 8 -200HV-A3E ISO 7090	73120040	4		
20	Blechteil rechts (SP) Version 1	50597300	1		
21	Scheibe 10 -A2 ISO 7090	73120660	2		
22	ZELLGUMMIBAND	62732120	1		
23	Blechteil Halter rechts Version 2	50618900	1		



## 1.2 EINZELTEILE



## 1.2 EINZELTEILE

POS	BENENNUNG ZUSATZINFORMATIONEN	TEILE-NR	STCK	AB WERK-NR	BIS WERK-NR
1	Schuerze GSK	53946480	1		
2	Blech Leiste GSK	50075620	1		
3	Blechteil rechts GSK	50599730	1		
4	Zugfeder	63304210	2		
5	Blechteil kpl.	40400700	1		
6	Blechteil links GSK	50599740	1		
7	Buchse GSK	51126760	8		
8	Blechteil GSK	50597970	1		
9	Fl.Rd.Schr. M6x16-MU-ST-A0P DIN 603	73031600	22		
10	6kt-Mutter M6 -04-A2E ISO 10511	73114250	36		
11	Scheibe 6 -200HV-A3E ISO 7090	73120030	12		
12	Gummilippe hinten	53652490	1		
13	LEISTE	51900550	1		
14	Seil	64375180	1		
15	Zyl.Schr. M 5x20-A4-70 ISO 4762	73061580	1		
16	Scheibe 5 -A2 ISO 7089	73120520	2		
17	6kt-Mutter M 5-A4-70 ISO 4035	73112030	1		
18	6kt-Mutter M 5-A4-70 ISO 7042	73110290	1		
19	Bevorratung eingestellt	77779990	1		
20	Griff	53217010	1		
21	Zyl.Schr. M10x30-8.8-A3E ISO4762	73060630	1		
22	Schraube M6x12 -8.8-R2R (In6Rd)	73060890	4		
23	Blechteil kpl. Grobschmutzklappe	40400270	1		
24	6kt-Schraube M 6x25-A4-70 ISO 4017	73045090	6		
25	Scheibe 6 -A2 ISO 7093-1	73122920	17		
26	Scheibe 10-200HV-A3E ISO 7090	73120050	8		
27	6kt-Schraube M 6x30-A4-70 ISO 4017	73045490	2		
28	6kt-Mutter M6 -8-A2E ISO 4032	73110030	2		

## 2.0 Seitenbesen

### 2.1 SEITENBESEN

Version 1

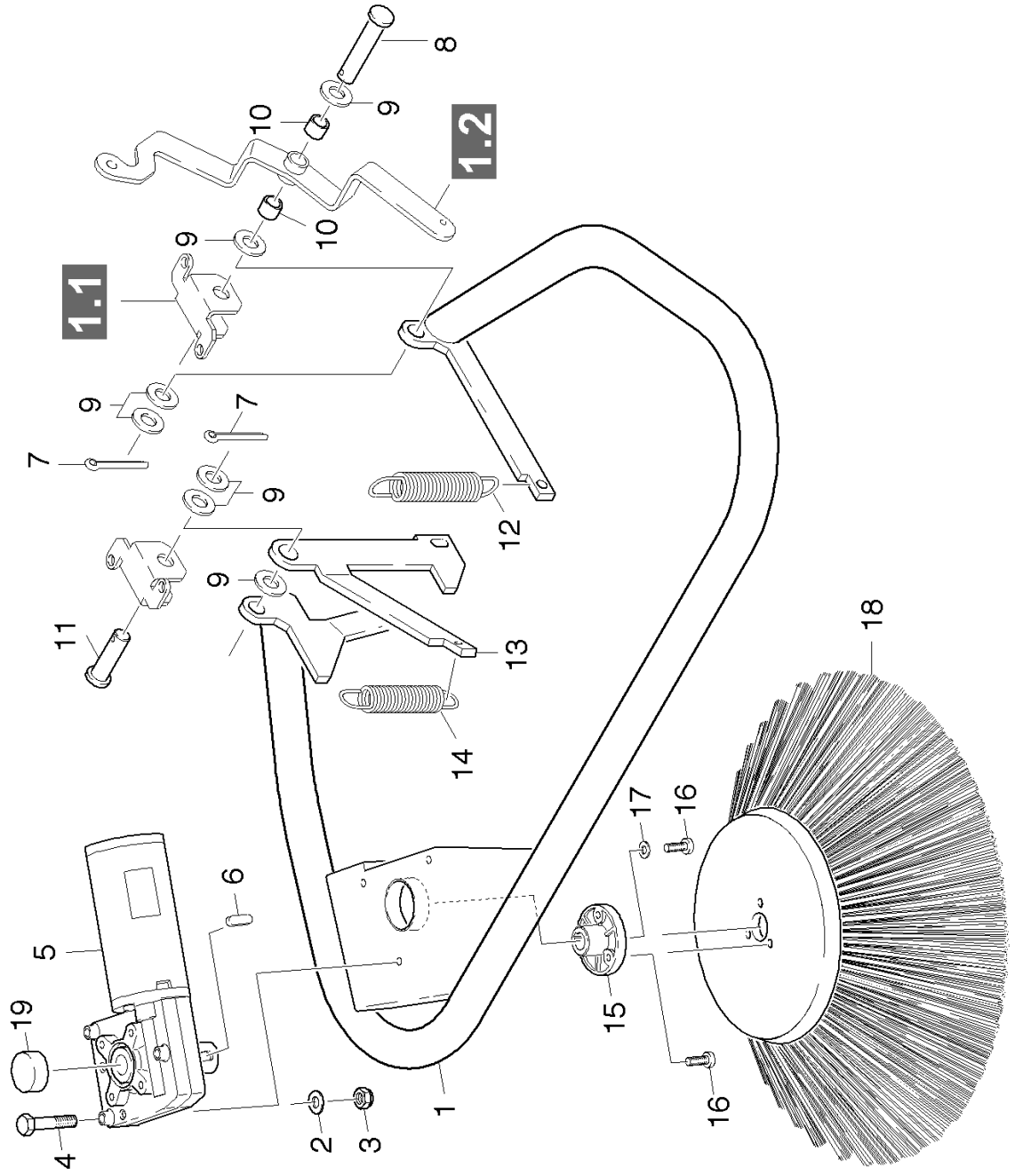
### 2.2 Seitenbesen

Version 2



## 2.1 SEITENBESEN

### Version 1



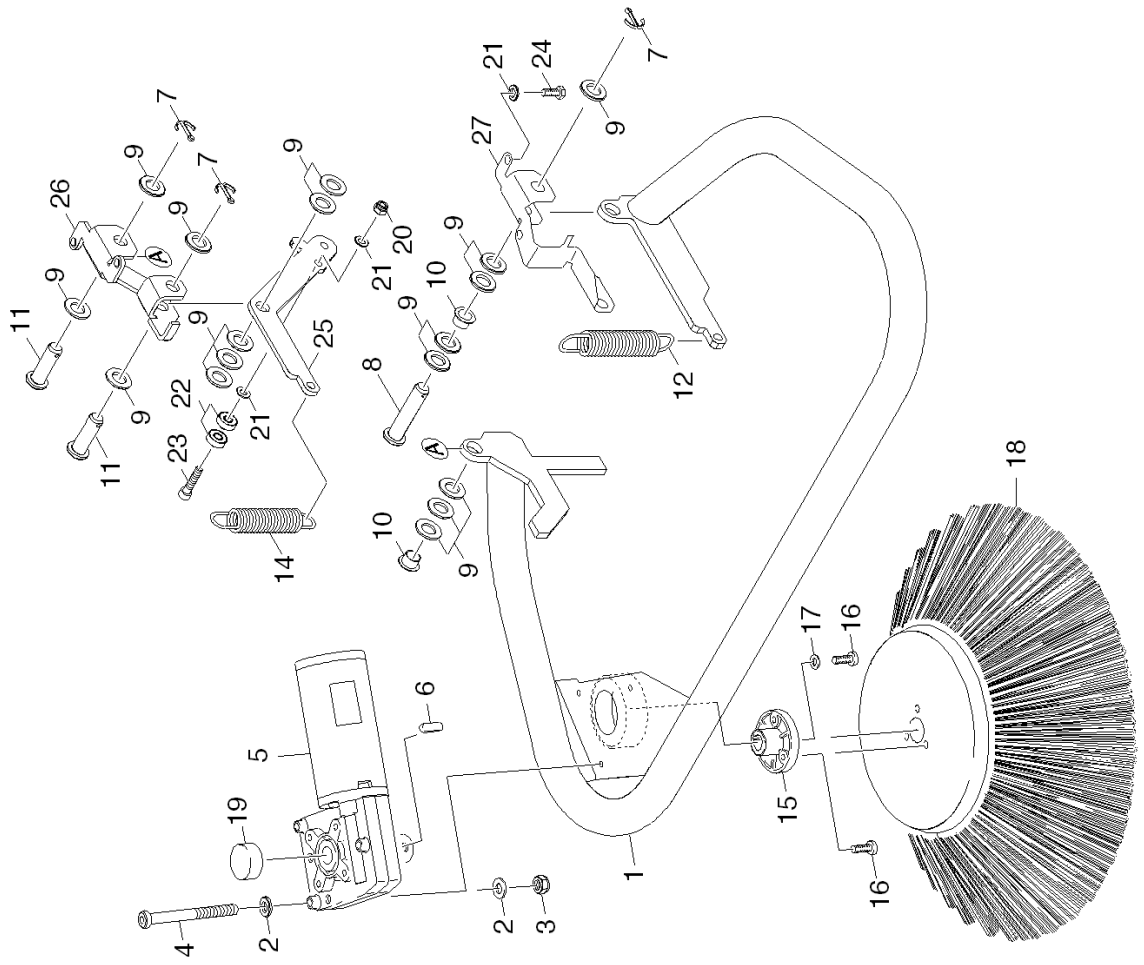
## 2.1 SEITENBESEN

### Version 1

POS	BENENNUNG ZUSATZINFORMATIONEN	TEILE-NR	STCK	AB WERK-NR	BIS WERK-NR
1	Rohrbuegel kpl	40401620	1		
2	Scheibe 6 -200HV-A3E ISO 7090	73120030	3		
3	6kt-Mutter M 6-8-A2E ISO 7040	73115120	3		
4	Schraube M 6x60-A2-70 DIN 7984	73062260	3		
5	Getriebemotor Seitenbesen	64541400	1		
6	Passfeder 5x5x16 -C45R DIN 6885-1	73180020	1		
7	Splint 4x36 -St-A2E ISO 1234	73163520	2		
8	Bolzen B-16x75 -St-A2E ISO 2341	73160190	1		
9	Scheibe 16-200HV-A3E ISO7090	73120190	8		
10	Lagerbuchse	64374840	2		
11	Bolzen B-16x50 -St-A2E ISO 2341	73160200	1		
12	Zugfeder	63301010	1		
13	Blechteil	50598290	1		
14	Zugfeder	63302000	1		
15	Nabe	51203430	1		
16	Schraube M 6x16-A2-70 DIN 7984	73060310	4		
17	Scheibe 6 -100HV-A3E ISO 7094	73122600	1		
18	Seitenbesen	69059860	1		
19	Schutzkappe	63683990	1		

## 2.2 Seitenbesen

### Version 2

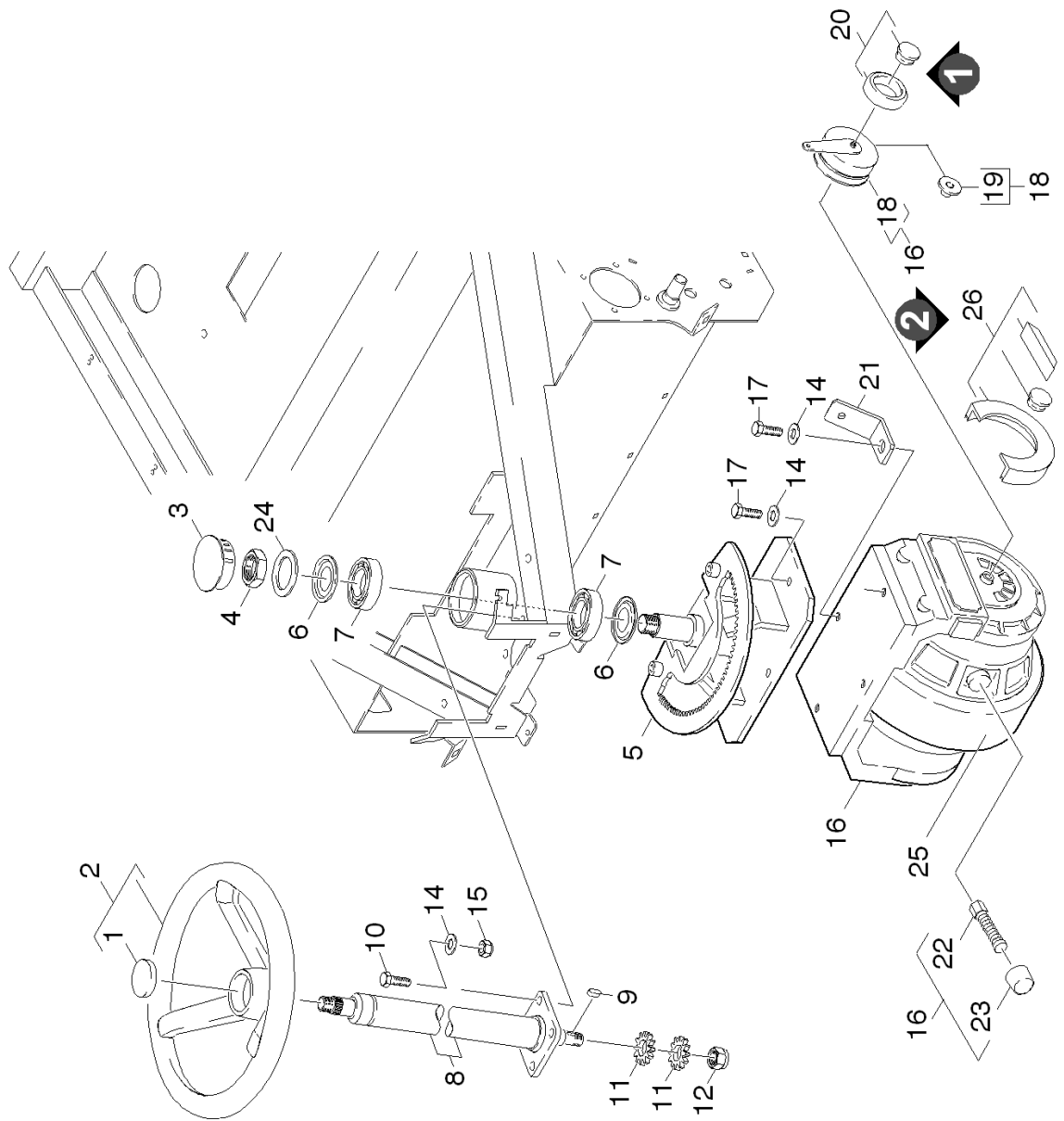


## 2.2 Seitenbesen

### Version 2

POS	BENENNUNG ZUSATZINFORMATIONEN	TEILE-NR	STCK	AB WERK-NR	BIS WERK-NR
1	Rohr Buegel kpl.	40407580	1		
2	Scheibe 6 -200HV-A3E ISO 7090	73120030	3		
3	6kt-Mutter M 6-8-A2E ISO 7040	73115120	3		
4	Schraube M 6x60-A2-70 DIN 7984	73062260	3		
5	Getriebemotor Seitenbesen	64541400	1		
6	Passfeder 5x5x16 -C45R DIN 6885-1	73180020	1		
7	Splint 4x36 -St-A2E ISO 1234	73163520	3		
8	Bolzen B-16x75 -St-A2E ISO 2341	73160190	1		
9	Scheibe 16-200HV-A3E ISO7090	73120190	17		
10	Lagerbuchse	64374840	2		
11	Bolzen B-16x50 -St-A2E ISO 2341	73160200	1		
12	Zugfeder	63301010	1		
13	Blechteil	50598290	1		
14	Zugfeder	63302000	1		
15	Nabe	51203430	1		
16	Schraube M 6x16-A2-70 DIN 7984	73060310	4		
17	Scheibe 6 -100HV-A3E ISO 7094	73122600	1		
18	Seitenbesen	69059860	1		
19	Schutzkappe	63683990	1		
20	6kt-Mutter M 8-8-A2E ISO 7040	73115100	1		
21	Scheibe 8 -200HV-A3E ISO 7090	73120040	6		
22	Kugellager 608-2RS -Wälzl.St DIN 625	74011490	1		
23	Zyl.Schr. M8x35 -8.8-A2E ISO4762	73060440	1		
24	6kt-Schraube M8x20-8.8-A2E ISO 4017	73043970	4		
25	Blechteil Anhebung	50618880	1		
26	Blechteil Halter rechts	50618900	1		
27	Blechteil links (SP)	50597310	1		

### 3.0 LENKUNG

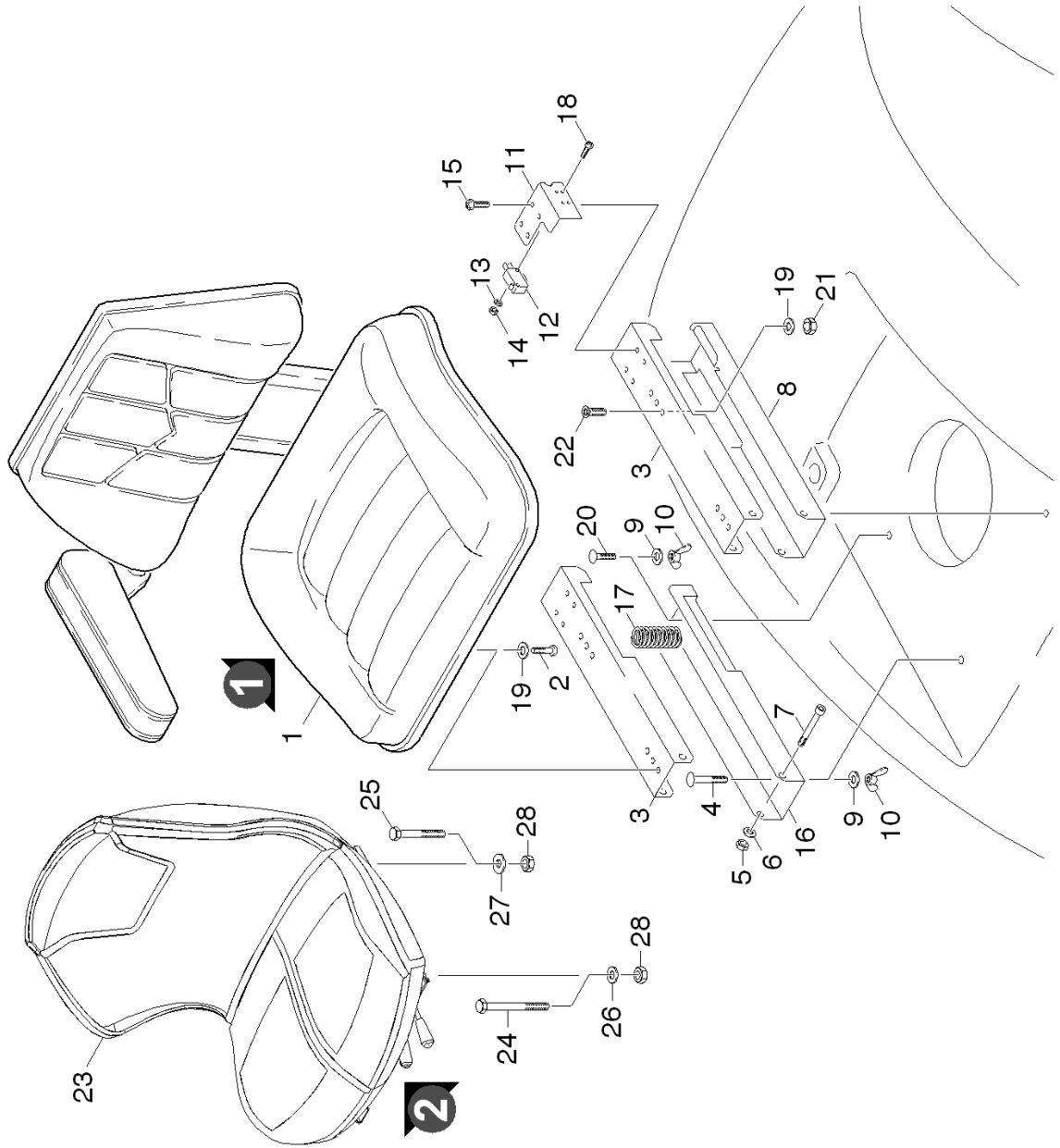




### 3.0 LENKUNG

POS	BENENNUNG ZUSATZINFORMATIONEN	TEILE-NR	STCK	AB WERK-NR	BIS WERK-NR
1	Abdeckkappe	63682170	1		
2	Lenkrad	64352530	1		
3	Abdeckkappe	63682150	1		
4	6kt-Mutter M24X1,5-22H-A2E DIN 936	73111220	1		
5	Radgabel	45201360	1		
6	SCHLEIFRING	64012630	2		
7	Schraegkugellager	64012600	2		
8	LENKSAEULE	64390000	1		
9	Passfeder A5x5x10-C45R DIN 6885	73180900	1		
10	6kt-Schraube M10x30-8.8-A3E ISO 4017	73044170	4		
11	ZAHNRAD	53520000	2		
12	6kt-Mutter M16 -8-A2E ISO 7040	73115230	1		
14	Scheibe 10-200HV-A3E ISO 7090	73120050	8		
15	6kt-Mutter M10-8-A2E ISO 7040	73115110	4		
16	Fahrmotor	66130840	1		
17	6kt-Schraube M10x20-8.8-A3E ISO 4017	73044140	4		
18	Bremse einstellbar kpl.	44670030	1		
19	KUPPLUNG	63943910	1		
20	Nachruestsatz Bremse	64670390	1		
21	Winkel	50177780	1		
22	KOHLEBUERSTENSATZ	66102110	1		
23	Kappe mit Bajonett	69619010	1		
24	Scheibe 24 -200HV-A3E ISO 7090	73120100	1		
25	Reifen Fahrmotor ballig	64357290	1		
26	Set Staubschutz KM 100/100	40406450	1		

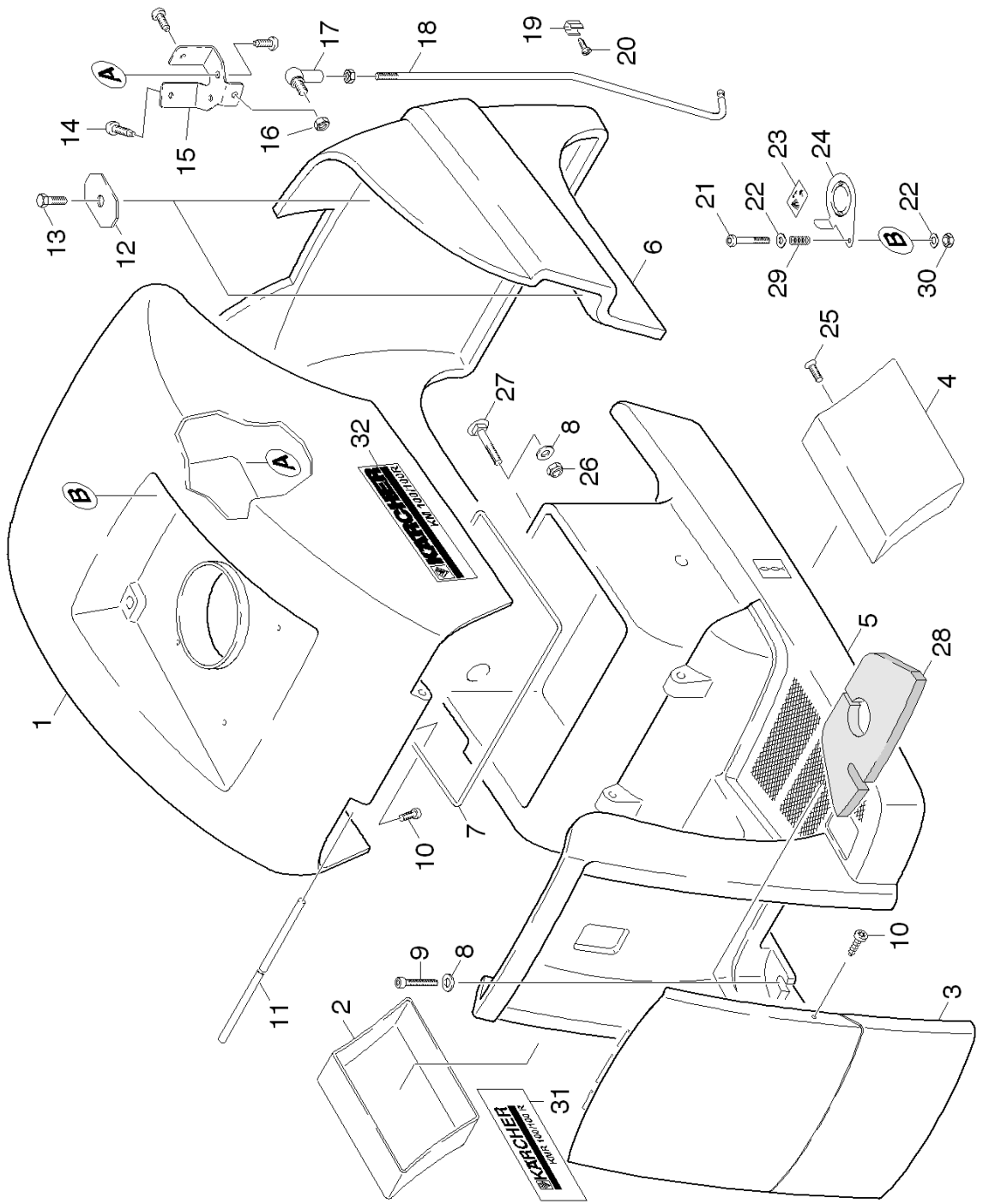
# 4.0 SITZ



## 4.0 SITZ

POS	BENENNUNG ZUSATZINFORMATIONEN	TEILE-NR	STCK	AB WERK-NR	BIS WERK-NR
1	SITZ Version 1	63940480	1		
2	Schraube M 8x16-A2-70 DIN 7984	73062180	4		
3	BLECHTEIL (SP)	50597010	2		
4	Fl.Rd.Schr. M10x65-ST-A0P DIN 603	73031880	4		
5	6kt-Mutter M10 -04-A2E ISO 10511	73114230	2		
6	Scheibe 10-200HV-A3E ISO 7090	73120050	2		
7	Zyl.Schr. M10x100- 8.8-A3E ISO 4762	73060660	2		
8	BLECHTEIL (SP)	50597020	1		
9	Scheibe 10 -200HV-A2E ISO7093-1	73122850	4		
10	Fluegelmutter M10-GT-A3E DIN 315	73100040	2		
11	BLECHTEIL (SP)	50597000	1		
12	MIKROSCHALTER	66318540	1		
13	Scheibe 3-A2 ISO 7089	73120430	2		
14	6kt-Mutter M3 -8-A2E ISO 4032	73110000	2		
15	Schraube M6x12 -St-R3R (In6Rd)	73030460	4		
16	BLECHTEIL (SP)	50580320	1		
17	FEDER	63302070	2		
18	ZYL.SCHR. M 3X 16	73064060	2		
19	Scheibe 8-200HV-A2E ISO7093-1	73122770	4		
20	Fl.Rd.Schr. M10x45 -St-A0P DIN 603	73031730	2		
21	6kt-Mutter M8 -8-A3E ISO 4032	73110040	2		
22	Senkschraube M8x20-8.8-A3R ISO10642	73050130	1		
23	Sitz Version 2	63946120	1		
24	6kt-Schraube M8x60-8.8-A2E ISO 4014	73040960	2		
25	6kt-Schraube M 8x45-A4-70 ISO 4017	73048100	2		
26	Scheibe 8.4X20X2	69972410	2		
27	Scheibe 8-200HV-A2E ISO7093-1	73122770	2		
28	6kt-Mutter M 8-8-A2E ISO 7040	73115100	4		

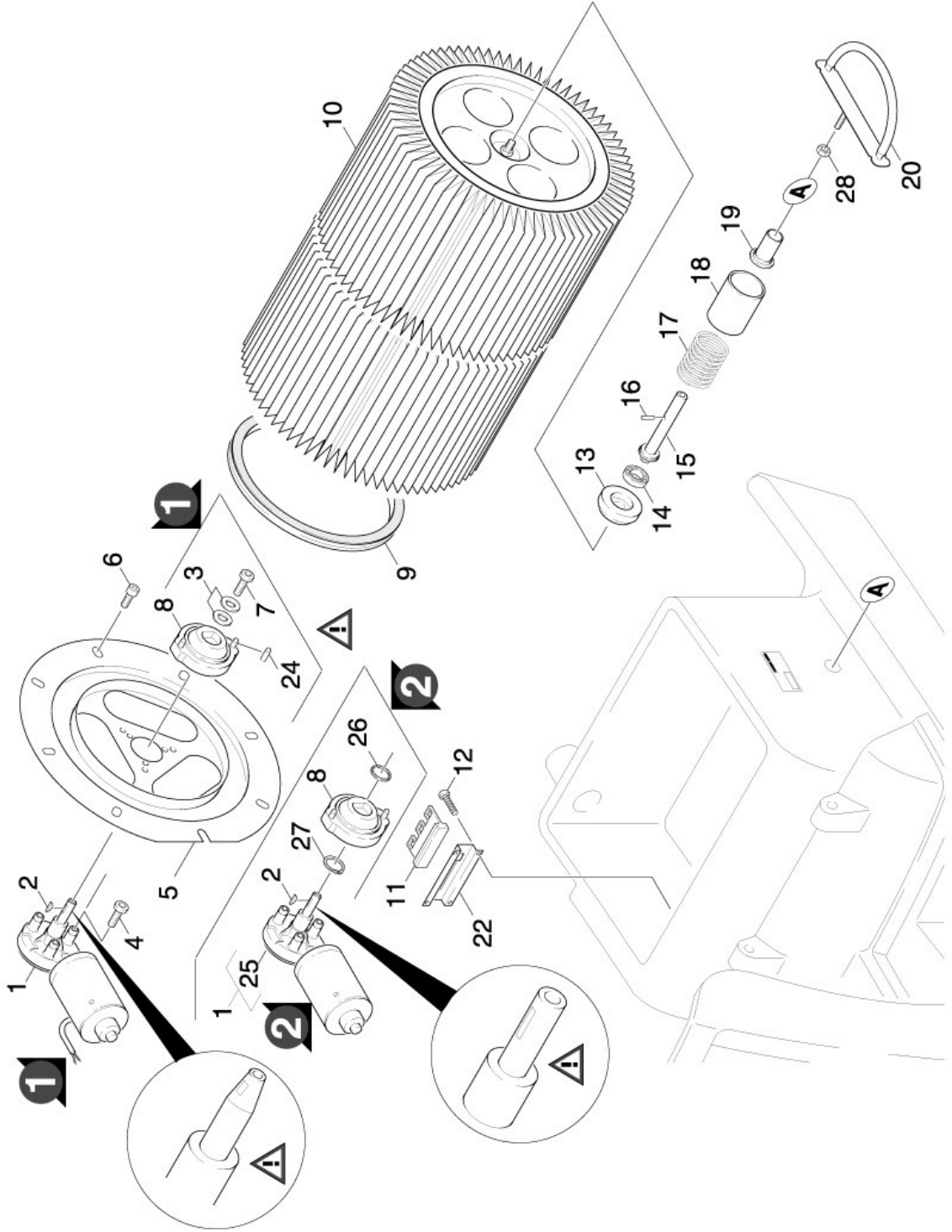
## 5.0 VERKLEIDUNG



## 5.0 VERKLEIDUNG

POS	BENENNUNG ZUSATZINFORMATIONEN	TEILE-NR	STCK	AB WERK-NR	BIS WERK-NR
1	Haube Bat	50609630	1		
2	VERKLEIDUNG	50322560	1		
3	Verkleidung	50322540	1		
4	VERKLEIDUNG	50322570	1		
6	Verkleidung	50322680	1		
7	Dichtungsprofil	63660430	1		
	ALS METERWARE BESTELLEN				
8	Scheibe 8-200HV-A2E ISO7093-1	73122770	5		
9	Zyl.Schr. M8x55 -A4-70 ISO 4762	73062220	1		
10	Schraube 5x20-Sonder In6Rd+Spitze	63031250	2		
11	Welle	51004030	1		
12	Blech	50077560	4		
13	Zyl.Schr. M 8x 40-8.8-A2E ISO 4762	73060750	4		
14	Schraube 6x20 -10.9-R2R (In6Rd)	73031120	3		
15	Blechteil Halter Haube	50614720	1		
16	6kt-Mutter M8 -8-A3E ISO 4032	73110040	1		
17	Winkelgelenk CS13 -A2E DIN 71802	74620230	1		
18	Stange Stuetze Haube	51072420	1		
19	Schelle 8mm	63738050	1		
20	Schraube 3x12 -10.9-R2R (K-In6Rd)	73030920	1		
21	Schraube M5x60 -A2-70 (In6Rd)	73061880	1		
22	Scheibe 5 -A2 ISO 7093-1	73122820	1		
23	Schild	53910530	1		
24	Blechteil	50584370	1		
25	Linsenschraube M6x20	63041520	6		
26	6kt-Mutter M8 -04-A2E ISO 10511	73114270	3		
27	Fl.Rd.Schr. M8x40 -St-A0P DIN 603	73031860	3		
28	Dichtung Schaumstoff Batterie	53652790	1		
29	SCHRAUBENFEDER	53320760	1		
30	6kt-Mutter M 5-04-A2E ISO 10511	73114210	1		
31	Schriftzug	53852710	1		
32	Schriftzug	53850950	1		

# 6.0 FILTERKASTEN



## 6.0 FILTERKASTEN

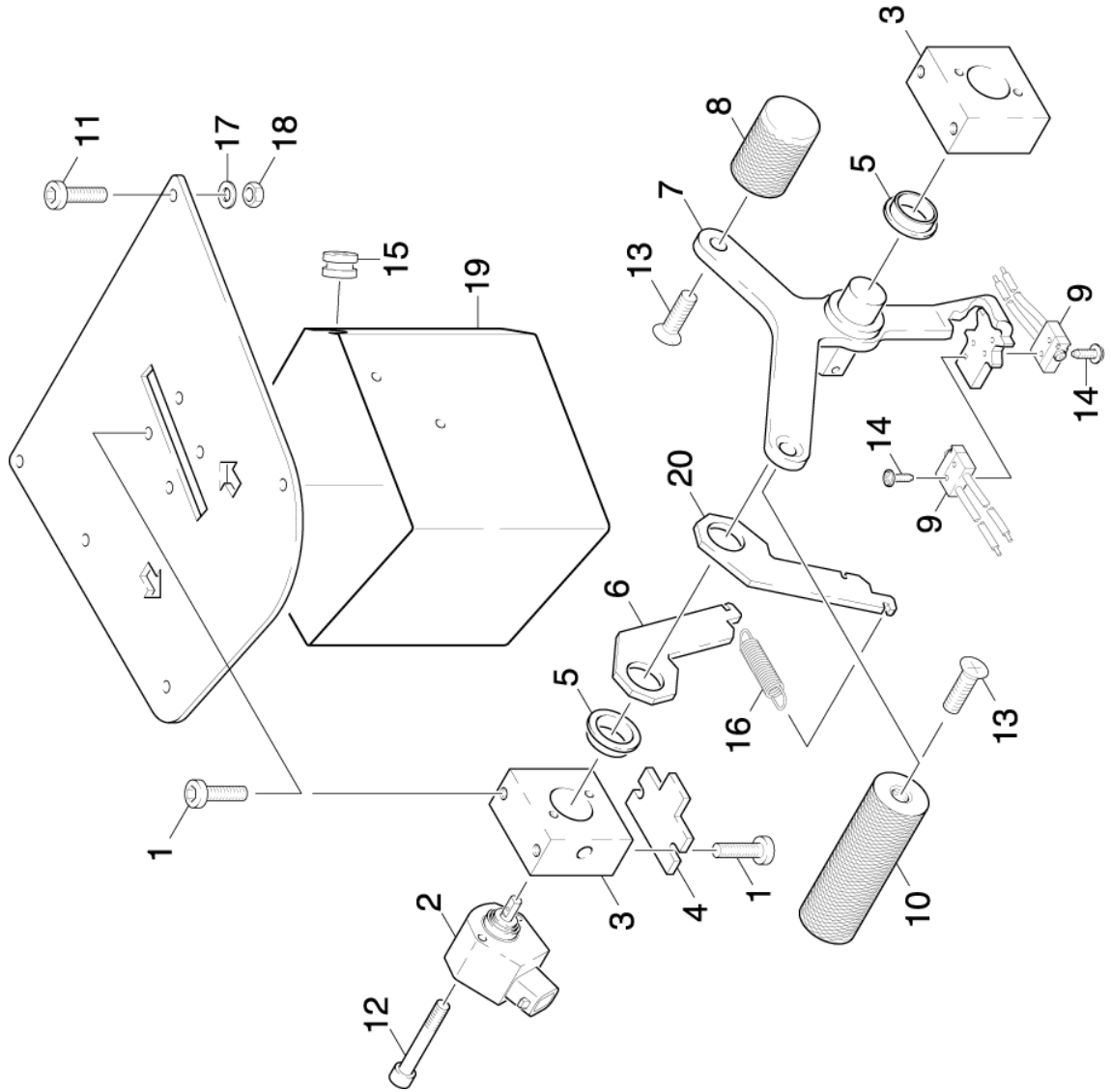
POS	BENENNUNG ZUSATZINFORMATIONEN	TEILE-NR	STCK	AB WERK-NR	BIS WERK-NR
1	Getriebemotor ET-Satz VERSION 1	28842710	1		
2	Scheibenfeder 2x2,6 -C45R DIN 6888 VERSION 1	73180480	1		
2	Scheibenfeder 3x3,7-C45R DIN 6888 VERSION 2	73182040	1		
3	Scheibe 5-100HV-A3E ISO 7094	73122640	2		
4	Schraube M6x16 -8.8-R3R (In6Rd)	73060900	3		
5	Flansch kpl.	41221150	1		
6	Zyl.Schr. M8x20 -8.8-A2E ISO 4762	73060410	8		
7	Zyl.Schr. M 5x20-A4-70 ISO 4762 VERSION 1	73061580	1		
8	Mitnehmer kpl. VERSION 1	44740280	1		
8	Mitnehmer kpl. VERSION 2	44740290	1		
9	DICHTRING AXIAL	63629500	1		
10	Filterelement	64145320	1		
11	ABSTREIFER	50313440	2		
12	LINSENSCHR. 3,5X9,5	63030220	8		
13	MITNEHMER VERSION 1	54740170	1		
13	Gegenhalter Zentrierhilfe Filterpatrone VERSION 2	54740460	1		
14	Rillenkugellager	64013630	1		
15	Achse	51053880	1		
16	Zylinderstift 4x12-A-St ISO 8734	73143760	1		
17	Druckfeder	63302100	1		
18	Schlauch	63909170	1		
19	Buchse	51109040	1		
20	Griff	43211730	1		
21	Griff	53211150	1		

## 6.0 FILTERKASTEN

POS	BENENNUNG ZUSATZINFORMATIONEN	TEILE-NR	STCK	AB WERK-NR	BIS WERK-NR
22	BLECHTEIL	50477360	2		
24	Spannstift 8x14-St ISO 8752	73140310	2		
25	Getriebemotor 24V VERSION 2	66130480	1		
26	Sicherungsring 12x1-Rf-St DIN 471 VERSION 2	73430030	1		
27	Sprengring A12 -FST DIN 7993 VERSION 2	73430240	1		
28	6kt-Mutter M6 -8-A2E ISO 4032	73110030	1		



# 7.0 PEDAL



## 7.0 PEDAL

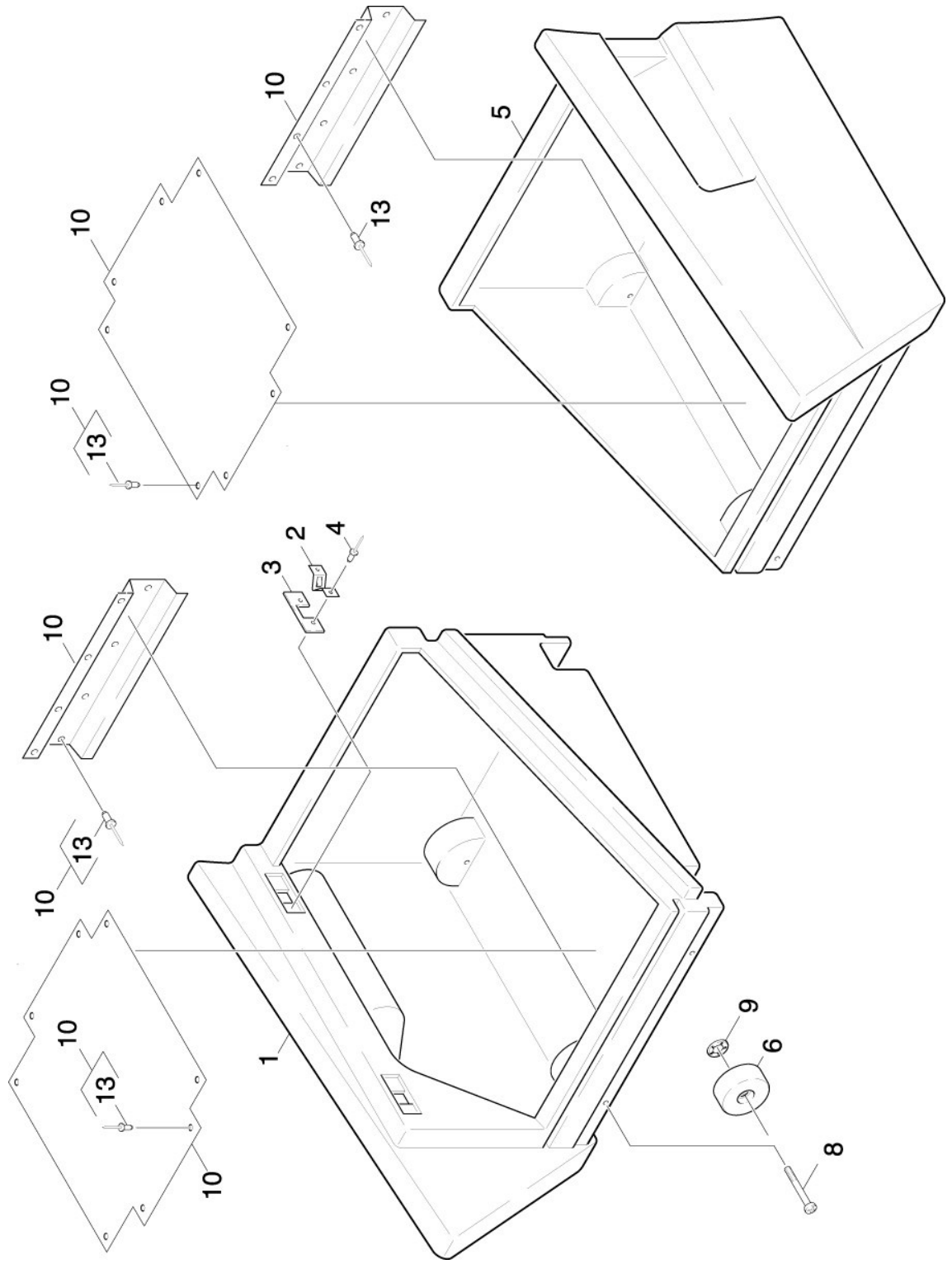
POS	BENENNUNG ZUSATZINFORMATIONEN	TEILE-NR	STCK	AB WERK-NR	BIS WERK-NR
1	Schraube M6x16 -8.8-R3R (In6Rd)	73060900	6		
2	Winkel Sensor	66002640	1		
3	Lager	52501200	2		
4	Blechteil Fahrpedal elektrisch	50597240	1		
5	GLEITLAGER 20/28	64030310	2		
6	Blechteil Pedal El.	50597230	1		
7	Hebel Pedal elektrisch	44811910	1		
8	Griff	53217010	1		
9	Mikroschalter	66303160	2		
10	Griff	53217020	1		
11	Schraube M6x12 -8.8-R2R (In6Rd)	73060890	5		
12	Schraube M4x10 -8.8-R2R (In6Rd)	73060570	2		
13	Zyl.Schr. M10x30-8.8-A3E ISO4762	73060630	2		
14	Schraube M2,5x10 -8.8-R2R (In6Rd)	73060500	2		
15	Gummiring	53790110	1		
16	Zugfeder	63304200	1		
17	Scheibe 6 -200HV-A3E ISO 7090	73120030	4		
18	6kt-Mutter M6 -8-A2E ISO 4032	73110030	4		
19	Blechteil Pedal	50585240	1		
20	Blechteil	50587700	1		

## 8.0 KEHRWALZENKASTEN

8.1 KEHRBEHAELTER  
8.2 KEHRWALZE



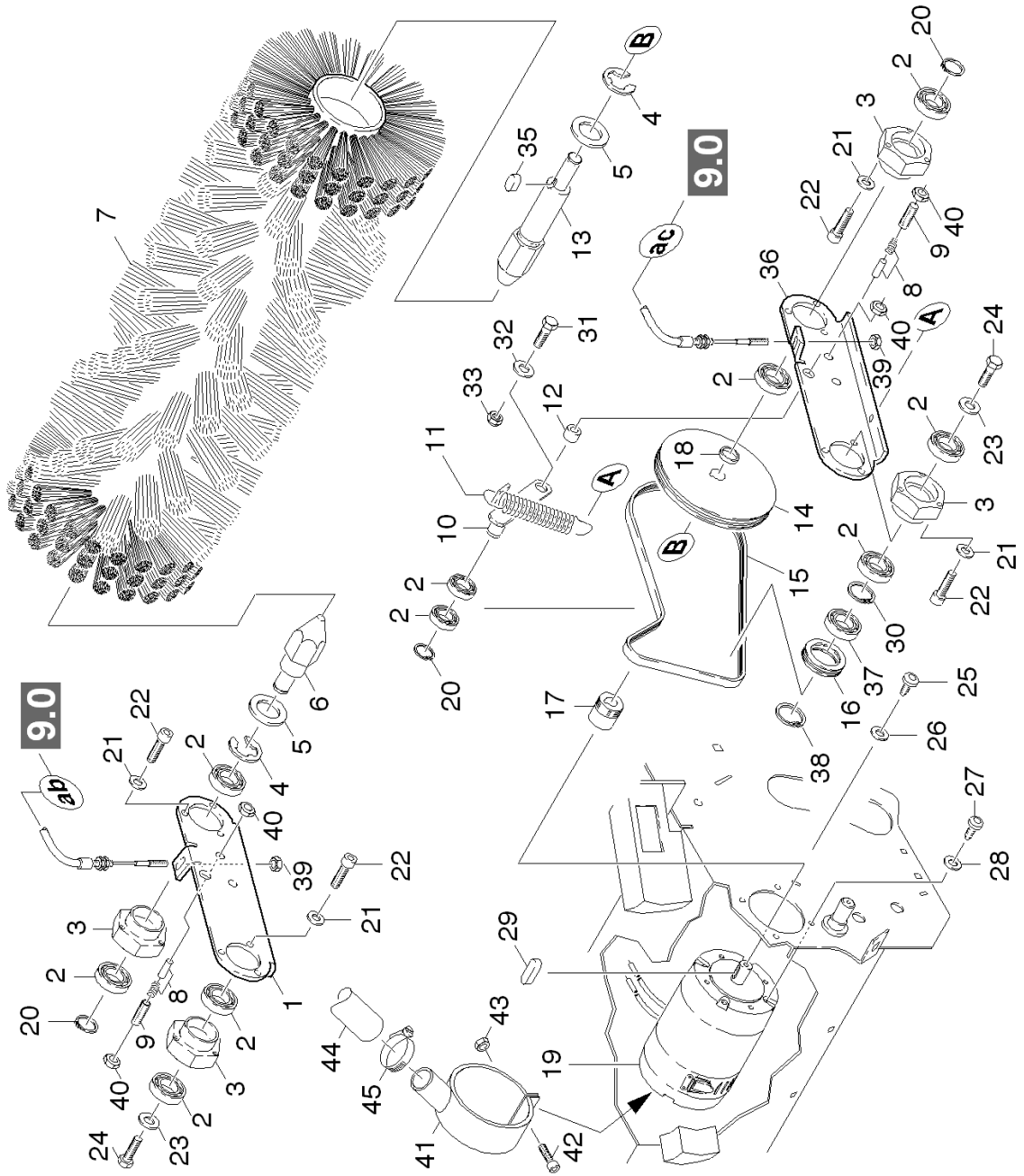
## 8.1 KEHRBEHAELTER



## 8.1 KEHRBEHAELTER

POS	BENENNUNG ZUSATZINFORMATIONEN	TEILE-NR	STCK	AB WERK-NR	BIS WERK-NR
1	KEHRBEHAELTER RECHTS	50322520	1		
2	Feder	63301490	4		
3	Blech	50076090	4		
4	Blindniet 3,2x15 -A1/A2 ISO 15983	73150130	8		
5	KEHRBEHAELTER LINKS	50322510	1		
6	Rad	55150680	8		
8	Schraube M6x70 -8.8-A3R (In6Rd)	73061450	8		
9	Schnellbefestiger	63431690	8		
10	UBS Kehrbehälter KM 100/100 R	28825970	1		
13	Blindniet 3,2x10 -A1/A2 ISO 15983	73150070	36		

## 8.2 KEHRWALZE



## 8.2 KEHRWALZE

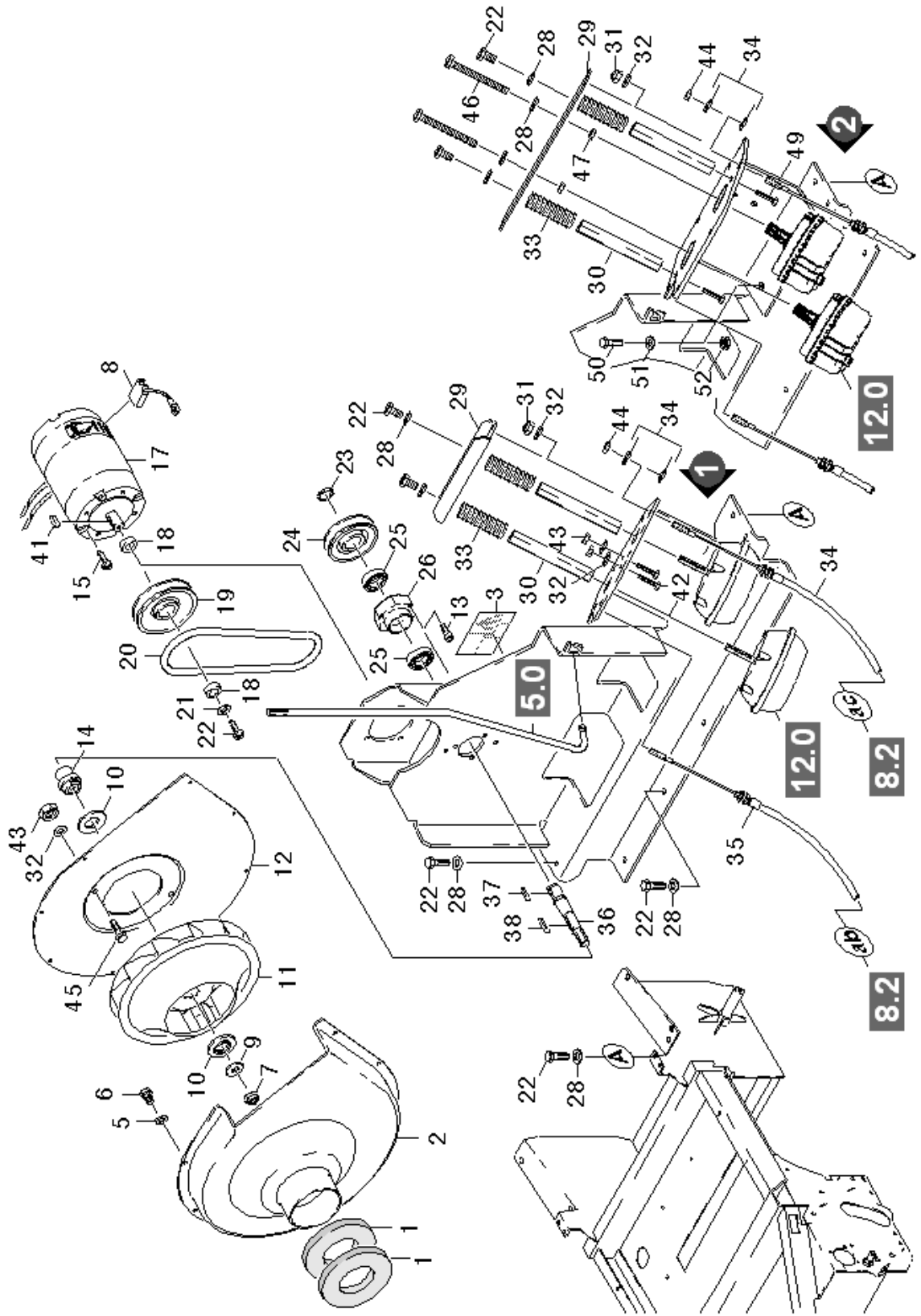
POS	BENENNUNG ZUSATZINFORMATIONEN	TEILE-NR	STCK	AB WERK-NR	BIS WERK-NR
1	BLECHTEIL	50580750	1		
2	Kugellager 6003-2RS Wälzl.St DIN 625	74011050	10		
3	Flansch Guss	51221890	4		
4	Sicherungsscheibe 24-FST-A2E DIN 6799	73430450	2		
5	Scheibe 27-200HV-A3E ISO7090	73120250	2		
6	Mitnehmer Kehrwalze	54740320	1		
7	Kehrwalze	69063750	1		
8	Feder	43320070	2	10347	
9	Bolzen	53171210	2	10347	
10	Blechteil kpl.	40400410	1		
11	ZUGFEDER	63301330	1		
12	Buchse	53170690	1		
13	Mitnehmer	54740340	1		
14	Riemenscheibe 137.5	56254080	1		
15	Poly-V-Riemen	63483980	1		
16	Riemenscheibe 47,5	56254090	1		
17	Riemenscheibe	56254070	1		
18	Distanzhuelse	51109070	1		
19	GLEICHSTROMMOTOR	66130040	1		
20	Sicherungsring 17x1-St-ph DIN 471	73430060	3		
22	Sicherungsscheibe 10-FST-A2E DIN 6799	73430470	12		
23	Scheibe 8 -A2 ISO 7093-1	73122890	2		
24	6kt-Schraube M8x16-8.8-A2E ISO 4017	73043950	2		
25	6kt-Schraube M 6x20-A4-70 ISO 4017	73045360	1		
26	Scheibe 6 -200HV-A2E ISO7093-1	73122760	1		
27	Schraube M6x16 -8.8-R3R (In6Rd)	73060900	4		
28	Scheibe 6 -200HV-A3E ISO 7090	73120030	6		
29	Passfeder 5x5x20-C45R DIN 6885-1	73180700	1		
31	6kt-Schraube M8x20-8.8-A2E ISO 4017	73043970	1		
32	Scheibe 8 -200HV-A3E ISO 7090	73120040	1		
33	6kt-Mutter M 8-8-A2E ISO 7040	73115100	1		
35	Passfeder 5x5x12 -C45R DIN 6885-1	73180840	1		

## 8.2 KEHRWALZE

POS	BENENNUNG ZUSATZINFORMATIONEN	TEILE-NR	STCK	AB WERK-NR	BIS WERK-NR
37	Kugellager 16003-2RS-WST PREISW. DIN 625	74010220	1		
38	Sicherungsring 35x1,5-FST-PHR DIN 472	73430170	1		
39	6kt-Mutter M 6-8-A2E ISO 7040	73115120	2		
40	6kt-Mutter M12-A4-70 ISO 4035	73112260	4	10347	
41	Ring	45700090	1		
42	Schraube M5x25 -8.8-R2R (In6Rd)	73060790	1		
43	6kt-Mutter M 5-04-A2E ISO 10511	73114210	1		
44	Schlauch	63915760	1		
45	Schlauchselle 20- 32	63895070	1		
100	Kohlebuerstensatz ATAS	66102390	1		



# 9.0 Geblaesemotor



## 9.0 Geblaesemotor

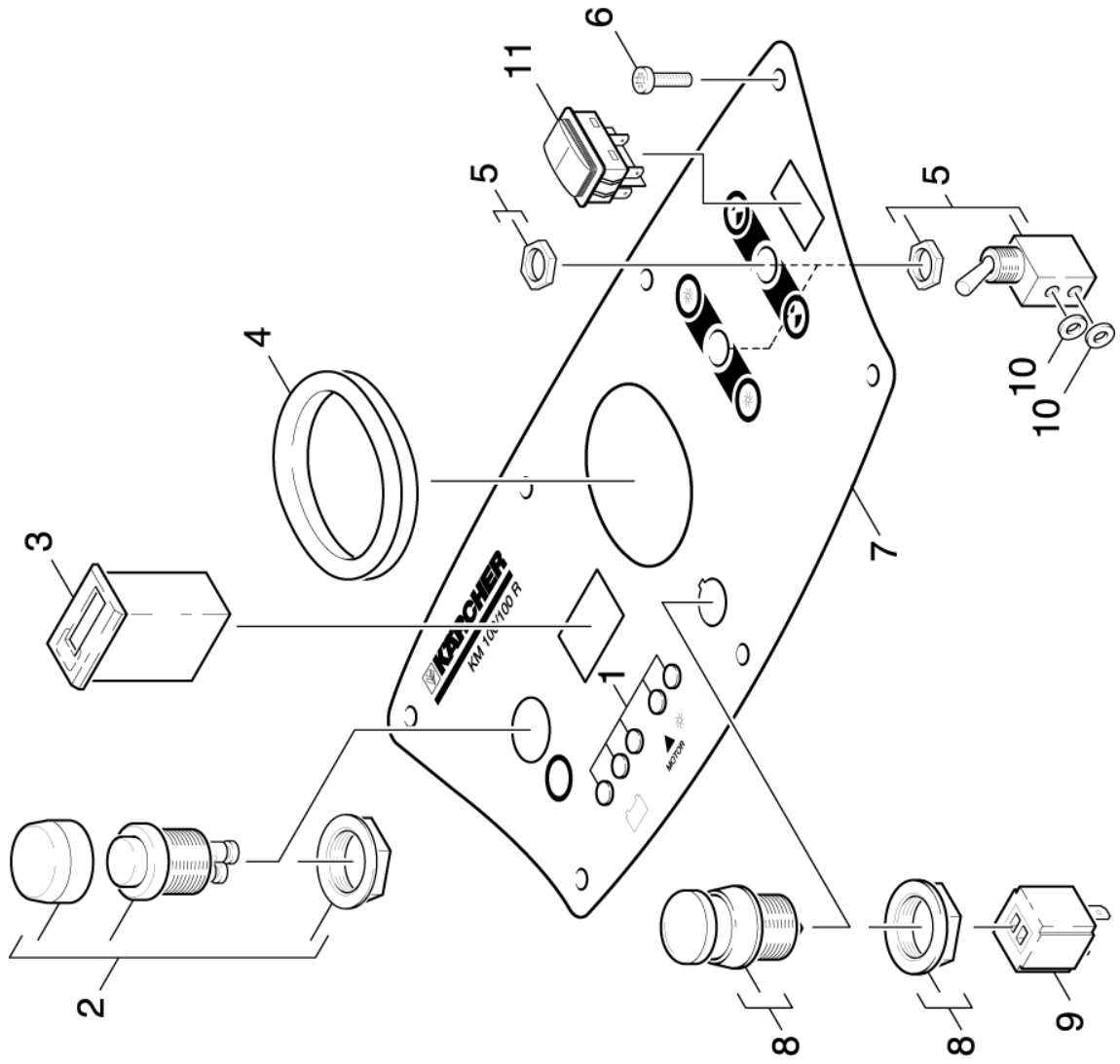
POS	BENENNUNG ZUSATZINFORMATIONEN	TEILE-NR	STCK	AB WERK-NR	BIS WERK-NR
1	DICHTUNG	63631680	2		
2	GEHAEUSE	69611640	1		
3	Warnschild	53857670	1		
5	Scheibe 4 -200HV-A2E ISO7093-1	73122810	8		
6	Schraube M4x8 -St-P2R (In6Rd)	73030300	8		
7	6kt-Mutter M12-04-A2E ISO 10511	73114290	1		
8	Kohlebuerstensatz ATAS MP 80 S	66102390	1		
9	Scheibe 12-200HV-A2E ISO7093-1	73122870	1		
10	SCHEIBE	51156890	2		
11	Geblaeserad	64842570	1		
12	Blechteil	50598060	1		
13	Schraube M6x16 -St-R3R (In6Rd)	73030470	3		
14	BUCHSE	51126510	1		
15	Senkschraube M8x20-8.8-A3R ISO10642	73050130	4		
17	GLEICHSTROMMOTOR	66130040	1		
18	Buchse	51126890	2		
19	Riemenscheibe	56254180	1		
20	Rundriemen D10-532mm	63483970	1		
21	Scheibe 6 -200HV-A2E ISO7093-1	73122760	1		
22	6kt-Schraube M 6x20-A4-70 ISO 4017	73045360	12		
23	Sicherungsring 17x1-St-ph DIN 471	73430060	1		
24	RIEMENSCHIEBE	56253110	1		
25	Kugellager 6003-2RS Wälzl.St DIN 625	74011050	2		
26	Flansch Guss	51221890	1		
28	Scheibe 8 -200HV-A3E ISO 7090	73120040	11		
29	Blechteil Wippe	50580810	1		
30	Bolzen Schwingen	51053870	2		
31	6kt-Mutter M 6-8-A2E ISO 7040	73115120	2		
32	Scheibe 6 -200HV-A3E ISO 7090	73120030	6		
33	Druckfeder	63302120	2		
34	Bowdenzug links	64312140	1		

## 9.0 Geblaesemotor

POS	BENENNUNG ZUSATZINFORMATIONEN	TEILE-NR	STCK	AB WERK-NR	BIS WERK-NR
35	Bowdenzug rechts	64312150	1		
36	Welle	51003830	1		
37	Passfeder 5x5x16 -C45R DIN 6885-1	73180020	1		
38	Passfeder 5x5x20-C45R DIN 6885-1	73180700	1		
41	Passfeder 5x5x14-C45R DIN 6885	73180650	1		
42	Schraube M 6x35 -8.8-R3R (In6Rd)	73061180	2		
43	6kt-Mutter M6 -04-A2E ISO 10511	73114250	4		
44	6kt-Mutter M6 -8-A2E ISO 4032	73110030	2		
45	6kt-Schraube M 6x16-A4-70 ISO 4017	73045210	2		
46	6kt-Schraube M 8x100-8.8-A2E ISO 4017	73044540	2		
47	6kt-Mutter M8 -8-A3E ISO 4032	73110040	2		
48	Blechteil Einhaengung	50618870	1		
49	Senkschraube M8x25-A2-70 ISO 10642	73056270	2		
50	6kt-Schraube M 8x30-8.8-A2E ISO 4017	73044000	2		
51	Scheibe 8-A2 ISO 7089	73120170	2		
52	6kt-Mutter M 8-8-A2E ISO 7040	73115100	2		

# 10.0 KONSOLE

## Version 1



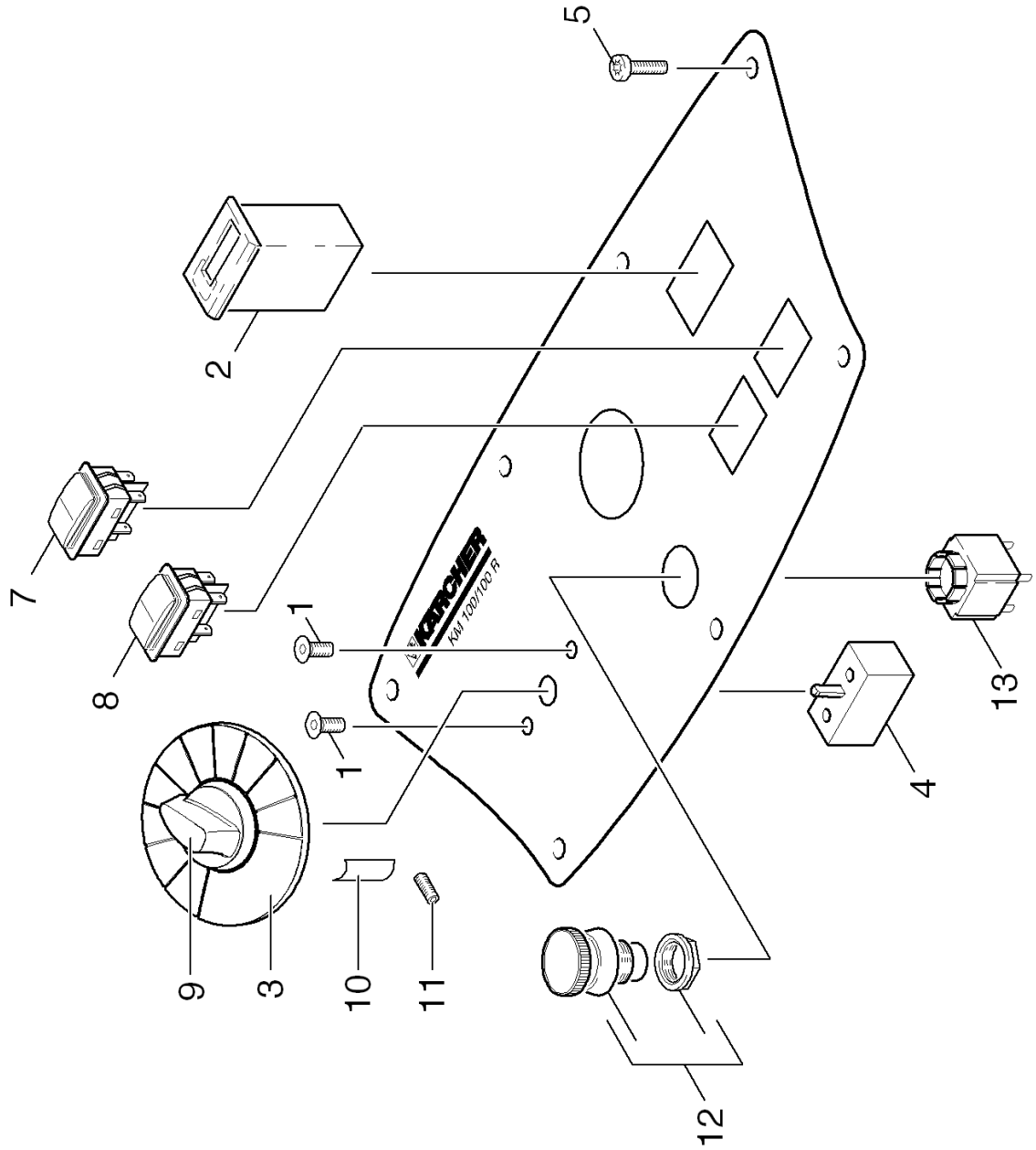
## 10.0 KONSOLE

### Version 1

POS	BENENNUNG ZUSATZINFORMATIONEN	TEILE-NR	STCK	AB WERK-NR	BIS WERK-NR
1	LED-Anzeige	66515250	1		10846
1	LED-Anzeige 6-polig	66515860	1	10874	
2	Schalter	66319500	1		
3	BETRIEBSSTUNDENZAE.	66810880	1		
4	Kantenschutz	63681060	1		
5	VENTIL	64132610	2		
6	Schraube 5x20-Sonder In6Rd+Spitze	63031250	7		
7	Blech	50077270	1		10780
7	Blech Konsole	50083200	1	10781	
8	Taster Notaus	66001130	1		10780
9	Schalter	66001140	1		
10	Dichtring	64729690	4		
11	Schalter	66303660	1	10781	

# 11.0 Konsole

## Version 2

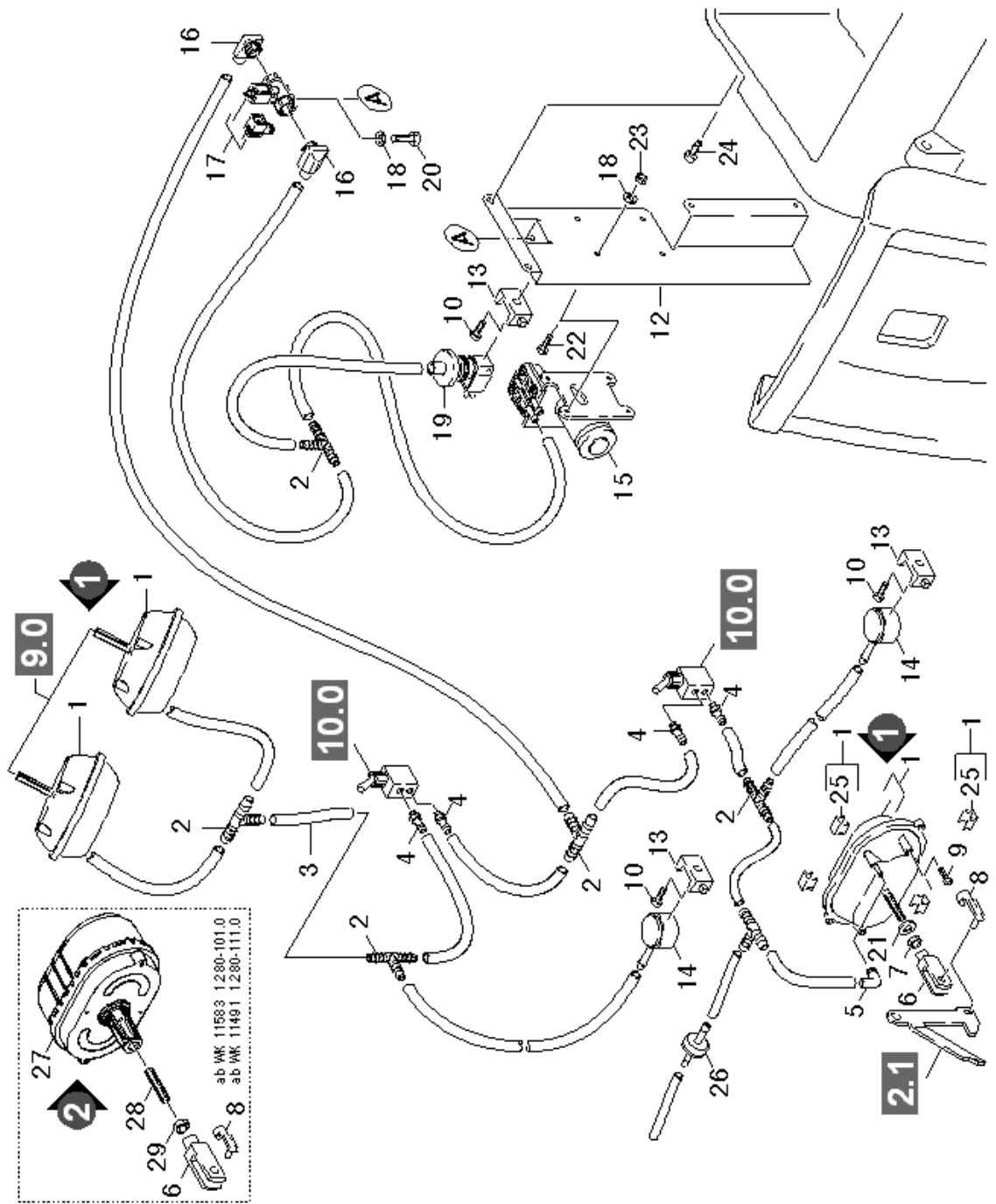


## 11.0 Konsole

### Version 2

POS	BENENNUNG ZUSATZINFORMATIONEN	TEILE-NR	STCK	AB WERK-NR	BIS WERK-NR
1	Senkschraube M4x12-8.8-A2R (In6Rd)	73050180	2		
2	BETRIEBSSTUNDENZAEL.	66810880	1		
3	Formteil Symbolscheibe KM100/100R	50327380	1		
4	Schalter Bedienkonzept	66354810	1		
5	Schraube 5x20-Sonder In6Rd+Spitze	63031250	7		
7	Taster Filterreinigung	66324020	1		
8	Taster 2-polig Hupe	66323660	1		
9	Griff Bedienkonzept	53217380	1		
10	Federungselement	63130140	1		
11	Gewindestift M3x10 St-45H ISO 4029	73070250	1		
12	Taster Notaus	66001130	1		
13	Schalter	66001140	1		

# 12.0 PNEUMATIK





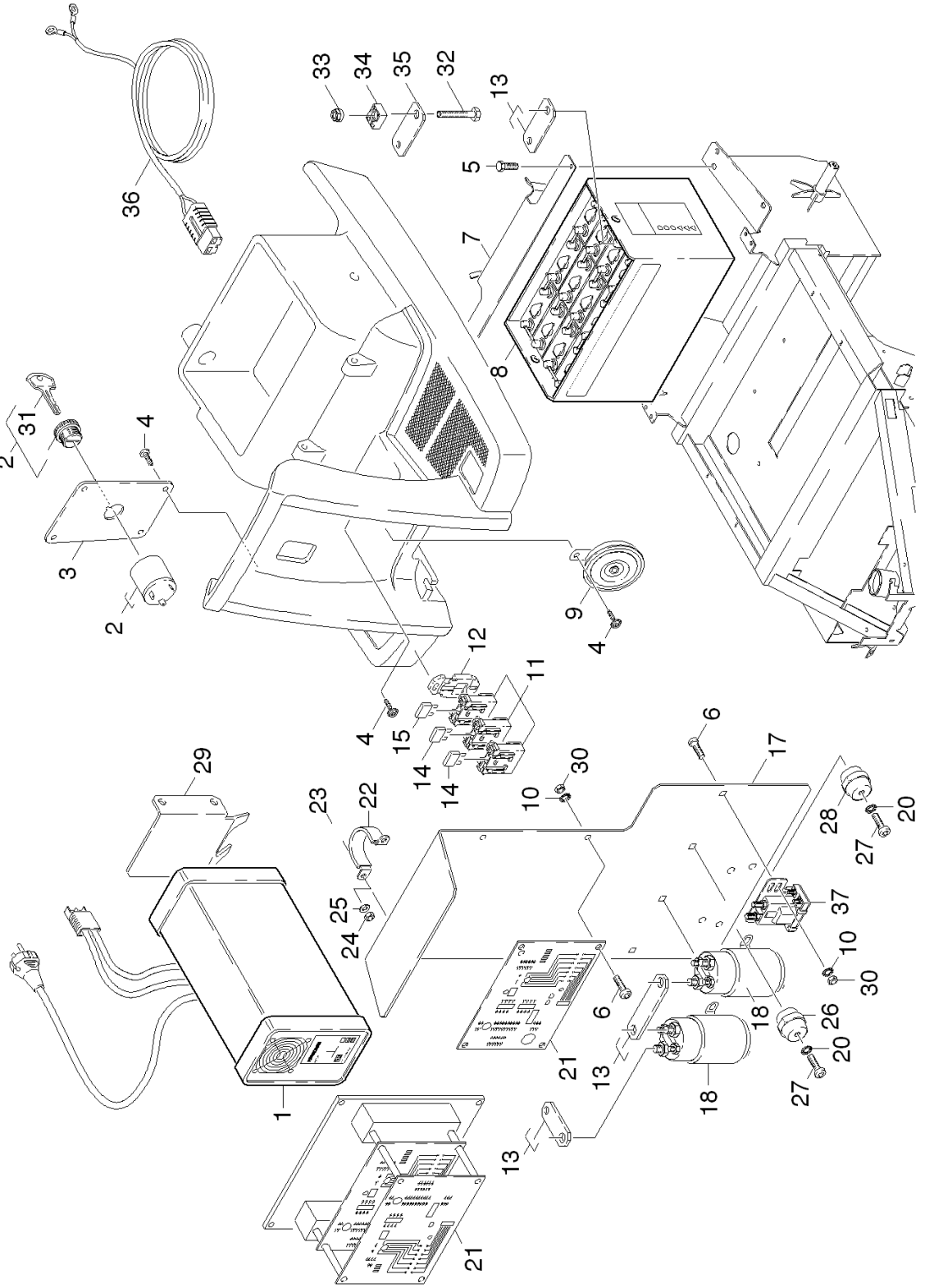
## 12.0 PNEUMATIK

POS	BENENNUNG ZUSATZINFORMATIONEN	TEILE-NR	STCK	AB WERK-NR	BIS WERK-NR
1	UBS Anhebung Kehrwalze KM 100/100 Bat	26416970	2		
2	T-Schlauchtuelle	63889040	4		
3	Schlauch PU 6/4	63897940	1		
	ALS METERWARE BESTELLEN				
4	Schlauchtuelle	63868760	4		
5	Winkelstueck 90°	63868730	1		
6	Gabelkopf G8x16 -St-A2E DIN71752	74620060	1		
7	6kt-Mutter M8 -8-A3E ISO 4032	73110040	1		
8	Bolzen	63160890	1		
9	Schraube 5x16 -10.9-P2R (K-In6Rd)	73031070	2		
10	Schraube M6x16 -St-R3R (In6Rd)	73030470	3		
11	DRUCKSPEICHER	64729680	1		
12	Blechteil	50585660	1		
13	Halter	66486020	3		
14	DRUCKSCHALTER	66354560	2		
15	Pumpe	64740370	1		
16	Winkelverschraubung	63862990	2		
17	Magnetventil	64729790	1		
18	Scheibe 4 -200HV-A3E ISO 7089	73120010	6		
19	Druckschalter	66353640	1		
20	Schraube M4x10 -A2-70 (In6Rd)	73062060	1		
21	Scheibe 8-200HV-A2E ISO7093-1	73122770	1		
22	Schraube M 4X 12- 8.8-R2R K-IN6RD	73060580	4		
23	6kt-Mutter M4 -8-A2E ISO 4032	73110010	4		
24	Schraube 5x20-Sonder In6Rd+Spitze	63031250	4		
25	U-Klammer	63738620	4		
26	Rueckschlagventil Pneumatik	64132600	2		
27	Unterdruckdose oval Hub 45 mm	64213310	3		
	1.280-101 ab WK 11583, 1.280-111 ab WK 11604				
28	Gewindestange M8	53091270	1		
29	6kt-Mutter M 8-04-A2E ISO 4035	73112240	1		
30	UBS Unterdruckdose Seitenbesen Bat	26416950	1		

## 12.0 PNEUMATIK

POS	BENENNUNG ZUSATZINFORMATIONEN	TEILE-NR	STCK	AB WERK-NR	BIS WERK-NR
30	UBS Unterdruckdose Seitenbesen Bat 2 SB	26416960	1		

# 13.0 E-AUSRÜSTUNG



## 13.0 E-AUSRUESTUNG

POS	BENENNUNG ZUSATZINFORMATIONEN	TEILE-NR	STCK	AB WERK-NR	BIS WERK-NR
1	Ladegeraet wartungsarm 24V/30A	66541430	1		
2	ZUENDSCHLOSS	63752430	1		
3	Blech	50077240	1		
4	Schraube 5x20-Sonder In6Rd+Spitze	63031250	7		
5	6kt-Schraube M8x20-8.8-A2E ISO 4017	73043970	2		
6	Schraube M5x16 -A2-70 (In6Rd)	73061820	8		
7	Blechteil	50598030	1		
8	Batterie 24V 240Ah	66541120	1		
9	SIGNALHORN	66000930	1		
10	Faecherscheibe A5,3-1.4310 DIN 6798	73120410	8		
11	SICHERUNGSHALTER	66443020	1		
12	Platte	66442760	1		
13	E-Set Leiterbruecken	28809630	1		
14	Sicherungseinsatz C10 DIN 72581-3	76440170	2		
15	Sicherungseinsatz C 5 DIN 72581-3	76440130	1		
17	Blechteil Halter Platine	50581160	1		
18	SCHUETZ 24 V 2-pol.	66323190	2		
20	Faecherscheibe A6,4-1.4310 DIN6798	73120200	8		
21	ET-Satz Platine Steuerung	28843000	1		10781
21	Fahrsteuerung	66827210	1	10781	
22	Rohrschelle	63738310	2		
23	Schraube M6x16 -A2-70 (In6Rd)	73061930	4		
24	6kt-Mutter M6 -04-A2E ISO 10511	73114250	4		
25	Scheibe 6 -200HV-A3E ISO 7090	73120030	8		
26	Isolator	66520220	1		
27	Schraube M6x10 -A2-70 (In6Rd)	73061910	4		
28	ISOLATOR	66520230	1		
29	Blechteil Ladegeraet	50586390	1		
30	6kt-Mutter M5 -8-A2E ISO 4032	73110020	8		
31	SCHLUESSEL	68151720	1		
32	6kt-Schraube M8x45-CU 2 ISO 4014	73042800	1		
33	Mutter mit Flansch	66443480	1		

## 13.0 E-AUSRUESTUNG

POS	BENENNUNG ZUSATZINFORMATIONEN	TEILE-NR	STCK	AB WERK-NR	BIS WERK-NR
34	SICHERUNG 150A	66443330	1		
35	BLECH 3	50081260	1		
36	Kabelsatz Bat	66490350	1		
37	Leistungsrelais	66333890	1		