

**Ersatzteilliste**  
**Spare Parts List**  
**Liste des pièces de rechange**

# **KSM 700 B**

**1.982-104.0 KSM 700 B**

**1.982-114.0 KSM 700 B - TECNA**

GRUPPE: 1.0 RAHMEN KEHRB. HAUBE  
GROUP: 1.0 FRAME  
GRUPPE: 1.0 CADRE

**A1**

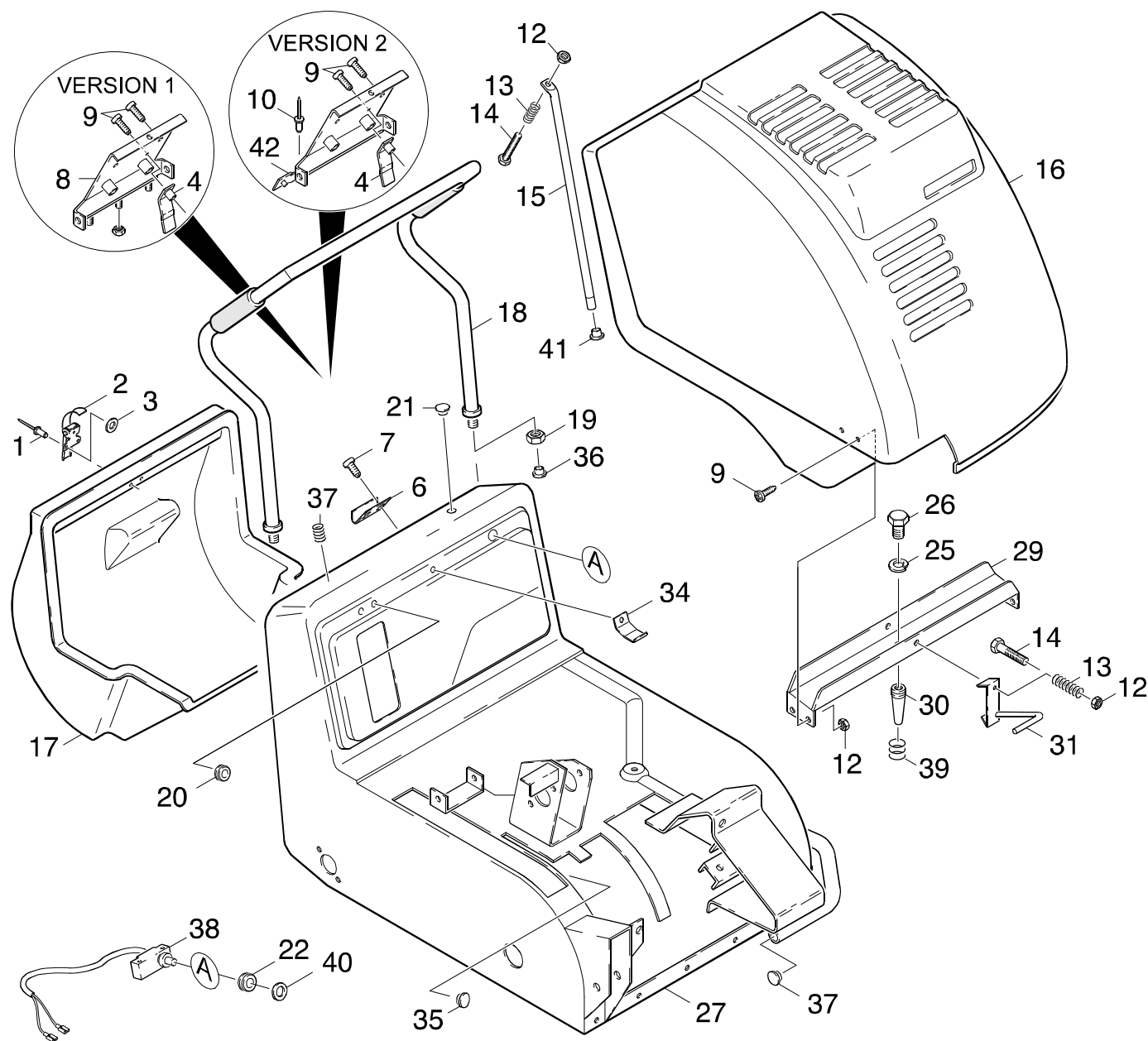
**KSM 700 B**

**GRUPPE: 1.0 RAHMEN KEHRB. HAUBE**  
**GROUP: 1.0 FRAME**  
**GRUPPE: 1.0 CADRE**

GRUPPE: 1.0 RAHMEN KEHRB. HAUBE  
GROUP: 1.0 FRAME  
GRUPPE: 1.0 CADRE

**B1**

**KSM 700 B**



Symbolbeschreibung siehe M16 / symbol description see M16 / désignation de système voir M16 /

GRUPPE: 1.0 RAHMEN KEHRB. HAUBE  
 GROUP: 1.0 FRAME  
 GROUPE: 1.0 CADRE

**C1**

**KSM 700 B**

POS. ITM. POS.	BENNENNUNG DESCRIPTION DESIGNATION	TEILE-NR. PART-NO. NO.PIECE	STCK QTY. NBR.	POS. ITM. POS.	BENNENNUNG DESCRIPTION DESIGNATION	TEILE-NR. PART-NO. NO.PIECE	STCK QTY. NBR.
1	BLINDNIET 4,8X14 / BLIND RIVET / RIVET AVEUGLE	6.951-212.0	3	38	HAUBENAUSSCHALTER / MOTOR SWITCH / INTERRUPTEUR MOTEUR	6.951-172.0	1
2	SPANNVERSCHLUSS / LOCK / MANDRIN	6.951-005.0	1	39	DRUCKFEDER / PRESSURE SPRING / RESSORT A PRESSION	6.951-166.0	1
3	SCHEIBE 5 / WASHER / RONDELLE	7.312-002.0	3	40	SCHEIBE / WASHER / RONDELLE	6.951-157.0	1
4	WINKEL / ANGLE / ANGLE	6.951-213.0	1	41	VERSCHLUSSDECKEL / LOCKING COVER / COUVERCLE DE FERM.	6.951-216.0	1
6	GEGENHAKEN / HOOK / PATERE	6.951-030.0	1	42	INSTRUMENTENTAFEL / CONTROL PANEL / TABLEAU DE BORD	6.951-239.0	1
7	BL.SCHR. ST4,8X 9,5 / SHEET METAL SCREW / VIS A TOLE	7.303-075.0	2				
8	INSTRUMENTENTAFEL / CONTROL PANEL / TABLEAU DE BORD	6.951-141.0	1				
	<b>VERSION 1</b>				<b>VERSION 2</b>		
	/ 1.982-104.0 bis up to jusq. 10669 / -114.0 bis up to jusq. 10833				/ 1.982-104.0 ab from a 10670 / -114.0 ab from a 10834		
9	LINSENSCHR. M 5X 16 / OVAL HEAD SCREW / VIS A TETE BOMBEE	7.306-308.0	9				
10	BLINDNIET 8X9 / BLIND RIVET / RIVET AVEUGLE	6.951-214.0	3				
12	6KT-MUTTER M 5 / HEXAGON NUT / ECROU HEXAGONAL	7.311-421.0	6				
13	DRUCKFEDER / PRESSURE SPRING / RESSORT A PRESSION	6.951-154.0	2				
14	SCHRAUBE M 5X 30 / SCREW / VIS	7.306-083.0	2				
15	STUETZE / STAY / SUPPORT	6.951-142.0	1				
16	MOTORHAUBE / ENGINE COWLING / CAPOT (MOTEUR)	6.951-220.0	1				
17	ABFALLBEHAELTER / DIRT BOX / BAC A SAFETE	6.951-004.0	1				
18	SCHUBBUEGEL / SHEARING SHACKLE / L'ARCHET DE POUSEE	6.951-006.0	1				
19	6KT-MUTTER M18X1,5 / HEXAGON NUT / ECROU HEXAGONAL	6.951-152.0	2				
20	KABELTUELLE / CABLE BUSHING / PASSE CABLE	6.951-174.0	1				
21	DECKEL / COVER / COUVERCLE	6.951-028.0	1				
22	KABELTUELLE / CABLE BUSHING / PASSE CABLE	6.951-175.0	1				
25	FEDERRING B 8 / SPRING WASHER / RONDELLE GROWER	7.313-004.0	1				
26	6KT-SCHR. M 8X 16 / HEXAGONAL HEAD SCREW / VIS HEXAGONAL	7.304-395.0	1				
27	RAHMEN / FRAME / CADRE	6.951-074.0	1				
29	TRAVERSE / CROSSHEAD / TRAVERSE	6.951-143.0	1				
30	ZENTRIERKEGEL / CENTRING CONE / CONE DE ZENTRAGE	6.951-144.0	1				
31	VERSCHLUSSHAKEN / LOCKING HOOK / FERMETURE (CROCHET)	6.951-145.0	1				
34	WINKEL / ANGLE / ANGLE	6.951-215.0	1				
35	VERSCHLUSSDECKEL / LOCKING COVER / COUVERCLE DE FERM.	6.951-150.0	2				
36	VERSCHLUSSDECKEL / LOCKING COVER / COUVERCLE DE FERM.	6.951-151.0	2				
37	DECKEL / COVER / COUVERCLE	6.951-029.0	2				

"=> xxxxxx" = bis Werknummer / up to serial No. / jusqu' au No. de fabr. / "xxxxxx =>" = ab Werknummer / from serial No. / a partir du No. de fabr. /

GRUPPE: 2.0 RAEDER+ANTRIEB  
GROUP: 2.0 WHEELS  
GRUPPE: 2.0 ROUE

**A2**

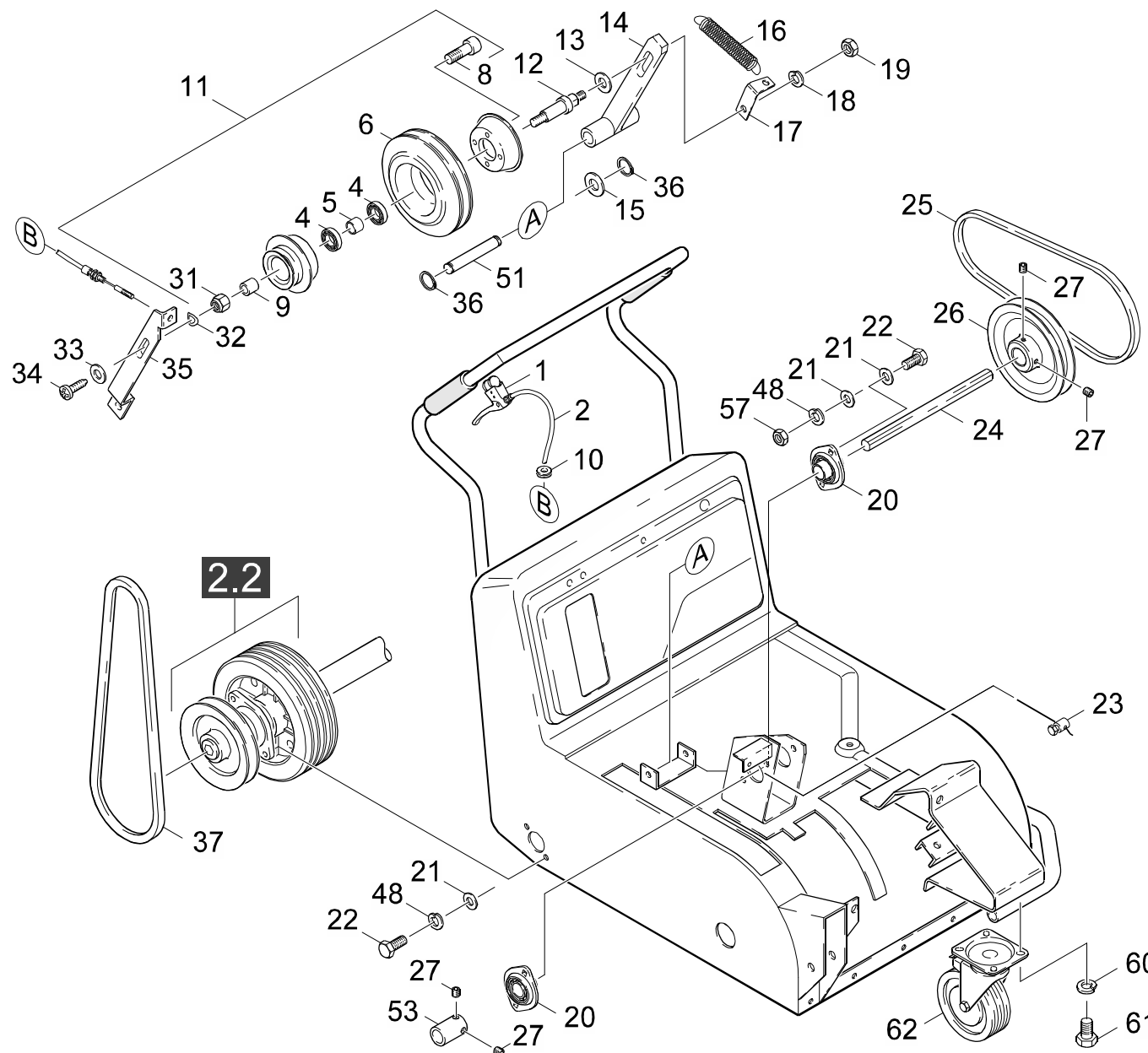
**KSM 700 B**

**GRUPPE: 2.0 RAEDER+ANTRIEB**  
**GROUP: 2.0 WHEELS**  
**GRUPPE: 2.0 ROUE**

GRUPPE: 2.1 RAEDER+ANTRIEB  
GROUP: 2.1 WHEELS  
GRUPPE: 2.1 ROUE

B2

KSM 700 B



Symbolbeschreibung siehe M16 / symbol description see M16 / désignation de système voir M16 /

GRUPPE: 2.1 RAEDER+ANTRIEB  
 GROUP: 2.1 WHEELS  
 GROUPE: 2.1 ROUE

## C2

## KSM 700 B

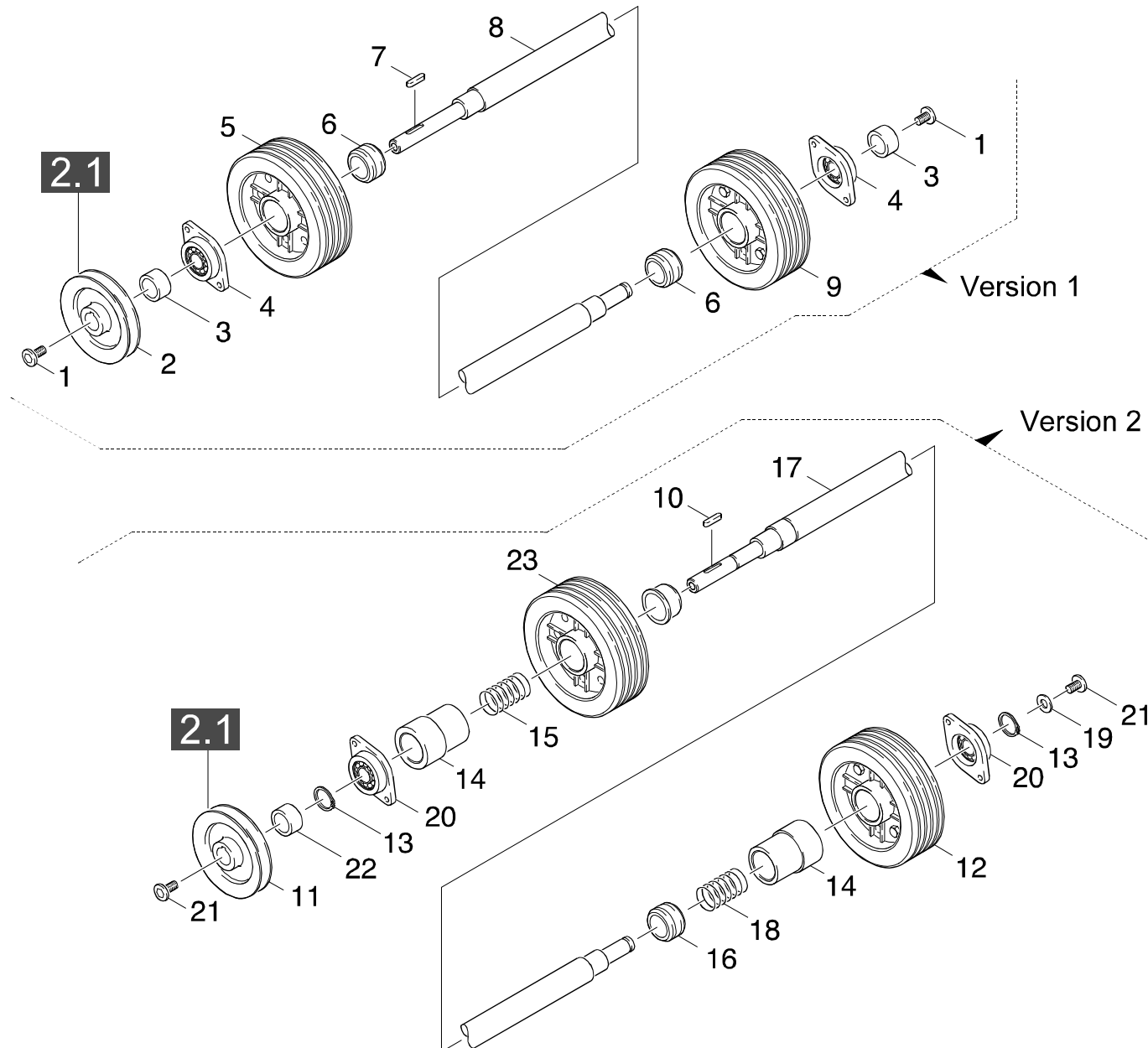
POS. ITM. POS.	BENNENNUNG DESCRIPTION DESIGNATION	TEILE-NR. PART-NO. NO.PIECE	STCK QTY. NBR.	POS. ITM. POS.	BENNENNUNG DESCRIPTION DESIGNATION	TEILE-NR. PART-NO. NO.PIECE	STCK QTY. NBR.
1	GRIF KPL. / HANDLE / POIGNEE	6.951-099.0	1	52	RADACHSE / WHEEL AXLE / ESSIEU	6.951-091.0	1
2	ZUGKABEL KPL. / WIRE PULL / FILL TRANSMETEUR	6.951-098.0	1	53	ZUGROLLE / BOSS / ROULEAU CANNELE	6.951-051.0	1
4	LAGER / BEARING / PALIER	6.951-081.0	2	57	6KT-MUTTER M 6 / HEXAGON NUT / ECROU HEXAGONAL	7.311-003.0	4
5	ABSTANDHALTER / DISTANCE PIECE / ECARTEUR	6.951-082.0	1	60	FEDERRING B 8 / SPRING WASHER / RONDELLE GROWER	7.313-004.0	4
6	GUMMIRING / RUBBER RING / RONDELLE CAOUTCHOUC	6.951-083.0	1	61	6KT-SCHR. M 8X 16 / HEXAGONAL HEAD SCREW / VIS HEXAGONAL	7.304-395.0	4
8	ZYL.SCHR. M 5X 25 / CHEESE HEAD SCREW / VIS A TETE CYLINDR.	7.306-161.0	4	62	LENKROLLE / CASTOR / ROUE PIVOTANTE	6.951-131.0	1
9	ABSTANDHALTER / DISTANCE PIECE / ECARTEUR	6.951-037.0	1				
10	KABELDURCHFUEHRUNG / CABLE GLAND / PASE-CABLE	6.951-122.0	1				
11	ANTRIEBSRAD / BRUSH PULLEY / ROUE DE COMMANDE	6.951-038.0	1				
12	WELLE / SHAFT / ARBRE	6.951-039.0	1				
13	SCHEIBE / WASHER / RONDELLE	6.951-157.0	1				
14	KIPPEBEL / ROCKING ARM / CULBUTEUR	6.951-040.0	1				
15	SCHEIBE 10 / WASHER / RONDELLE	7.312-005.0	1				
16	FEDER / SPRING / RESSORT	6.951-042.0	1				
17	WINKEL / ANGLE / ANGLE	6.951-217.0	1				
18	FEDERRING B 10 / SPRING WASHER / RONDELLE GROWER	7.313-005.0	1				
19	6KT-MUTTER M10 / HEXAGON NUT / ECROU HEXAGONAL	7.311-006.0	1				
20	FLANSLAGER / FLANGED BEARING / FLASQUE-BRIDE	6.951-124.0	2				
21	SCHEIBE 6 / WASHER / RONDELLE	7.312-003.0	12				
22	SCHRAUBE M 6X 16 / SCREW / VIS	7.306-090.0	8				
23	KLEMME / BINDER / BORNE	6.951-003.0	1				
24	WELLE / SHAFT / ARBRE	6.951-044.0	1				
25	RIEMEN / BELT / COURROIE	6.951-017.0	1				
26	RIEMENSCHLEIBE / PULLEY / POULIE	6.951-021.0	1				
27	GEW.STIFT M 6X 10 / THREADED PIN / VIS SANS TETE	7.307-402.0	4				
31	ZENTRIERMUTTER / CENTRING NUT / ECROU DE ZENTRAGE	6.951-036.0	1				
32	FEDERSCHLEIBE B 10,0 / SPRING WASHER / RONDELLE ELAST.	7.312-302.0	1				
33	SCHEIBE 6 / WASHER / RONDELLE	7.312-276.0	1				
34	LINSENSCHR. M 6X 8 / OVAL HEAD SCREW / VIS A TETE BOMBEE	7.306-338.0	1				
35	ANTRIEBSHEBEL / GEAR ARM / LEVIER DE ENTRAINEMENT	6.951-045.0	1				
36	S-RING 10X1 / SPRING CLIP / CIRCLIP	7.343-001.0	2				
37	ANTRIEBSRIEMEN 10X9 / V-BELT / COURROIE DE TRANSMISSION	6.951-126.0	1				
48	FEDERRING B 6 / SPRING WASHER / RONDELLE GROWER	7.313-003.0	8				
50	FLANSLAGER / FLANGED BEARING / FLASQUE-BRIDE	6.951-047.0	2				
51	WELLE / SHAFT / ARBRE	6.951-046.0	1				

"=> xxxxxx" = bis Werknummer / up to serial No. / jusqu' au No. de fabr. / "xxxxxx =>" = ab Werknummer / from serial No. / a partir du No. de fabr. /

GRUPPE: 2.2 RAEDER+ANTRIEB  
GROUP: 2.2 WHEELS  
GRUPPE: 2.2 ROUE

D2

KSM 700 B



Symbolbeschreibung siehe M16 / symbol description see M16 / désignation de système voir M16 /



GRUPPE: 2.2 RAEDER+ANTRIEB  
 GROUP: 2.2 WHEELS  
 GROUPE: 2.2 ROUE

E2

KSM 700 B

POS. ITM. POS.	BENNENNUNG DESCRIPTION DESIGNATION	TEILE-NR. PART-NO. NO.PIECE	STCK QTY. NBR.	POS. ITM. POS.	BENNENNUNG DESCRIPTION DESIGNATION	TEILE-NR. PART-NO. NO.PIECE	STCK QTY. NBR.
1	SPEZIALSCHR. M10X25 / SPECIAL SCREW / VIS SPECIAUX <b>VERSION 1</b> / 1.982-104.0 bis up to jusq. 10505 / -114.0 bis up to jusq. 10000	6.951-155.0	2	11	RIEMENSCHLEIBE / PULLEY / POULIE <b>VERSION 2</b> / 1.982-104.0 ab from a 10506 / -114.0 ab from a 10001	6.951-230.0	1
2	RIEMENSCHLEIBE / PULLEY / POULIE <b>VERSION 1</b> / 1.982-104.0 bis up to jusq. 10505 / -114.0 bis up to jusq. 10000	6.951-059.0	1	12	RAD LINKS KPL. / WHEEL / ROUE <b>VERSION 2</b> / 1.982-104.0 ab from a 10506 / -114.0 ab from a 10001	6.951-229.0	1
3	ABSTANDHALTER / DISTANCE PIECE / ECARTEUR <b>VERSION 1</b> / 1.982-104.0 bis up to jusq. 10505 / -114.0 bis up to jusq. 10000	6.951-060.0	2	13	S-RING / SPRING CLIP / CIRCLIP <b>VERSION 2</b> / 1.982-104.0 ab from a 10638 / -114.0 ab from a 10834	6.951-240.0	1
4	FLANCSCHLAGER / FLANGED BEARING / FLASQUE-BRIDE <b>VERSION 1</b> / 1.982-104.0 bis up to jusq. 10505 / -114.0 bis up to jusq. 10000	6.951-047.0	2	13	S-RING 15X1 / SPRING CLIP / CIRCLIP <b>VERSION 2</b> / 1.982-104.0 ab from a 10506 / -114.0 ab from a 10001	7.343-004.0	2
5	RAD KPL. RE / WHEEL / ROUE <b>VERSION 1</b> / 1.982-104.0 bis up to jusq. 10505 / -114.0 bis up to jusq. 10000	6.951-148.0	1	14	BUCHSE / BUSH / DOUILLE <b>VERSION 2</b> / 1.982-104.0 ab from a 10506 / -114.0 ab from a 10001	6.951-235.0	2
6	V-RING / V-RING / BAGUE EN V <b>VERSION 1</b> / 1.982-104.0 bis up to jusq. 10505 / -114.0 bis up to jusq. 10000	6.951-022.0	2	15	FEDER RECHTS / SPRING / RESSORT <b>VERSION 2</b> / 1.982-104.0 ab from a 10506 / -114.0 ab from a 10001	6.951-236.0	1
7	PASSFEDER 6X6X12 / SPRING / RESSORT D'ADJUSTAGE <b>VERSION 1</b> / 1.982-104.0 bis up to jusq. 10505 / -114.0 bis up to jusq. 10000	6.951-176.0	1	16	V-RING / V-RING / BAGUE EN V <b>VERSION 2</b> / 1.982-104.0 ab from a 10506 / -114.0 ab from a 10001	6.951-228.0	1
8	RADACHSE / WHEEL AXLE / ESSIEU <b>VERSION 1</b> / 1.982-104.0 bis up to jusq. 10505 / -114.0 bis up to jusq. 10000	6.951-091.0	1	17	RADACHSE / WHEEL AXLE / ESSIEU <b>VERSION 2</b> / 1.982-104.0 ab from a 10506 / -114.0 ab from a 10001	6.951-234.0	1
9	RAD KPL. LI / WHEEL / ROUE <b>VERSION 1</b> / 1.982-104.0 bis up to jusq. 10505 / -114.0 bis up to jusq. 10000	6.951-147.0	1	18	FEDER LINKS / SPRING / RESSORT <b>VERSION 2</b> / 1.982-104.0 ab from a 10506 / -114.0 ab from a 10001	6.951-237.0	1
10	PASSFEDER A 5X5X 10 / SPRING / RESSORT D'ADJUSTAGE <b>VERSION 2</b> / 1.982-104.0 ab from a 10506 / -114.0 ab from a 10001	7.318-090.0	1	19	SCHEIBE / WASHER / RONDELLE <b>VERSION 2</b> / 1.982-104.0 ab from a 10638 / -114.0 ab from a 10834	6.951-241.0	1
				20	FLANCSCHLAGER / FLANGED BEARING / FLASQUE-BRIDE <b>VERSION 2</b> / 1.982-104.0 ab from a 10506 / -114.0 ab from a 10001	6.951-124.0	2
				21	SPEZIALSCHR. M 8X20 / SPECIAL SCREW / VIS SPECIAUX <b>VERSION 2</b> / 1.982-104.0 ab from a 10506 / -114.0 ab from a 10001	6.951-232.0	2

"=> xxxxxx" = bis Werknummer / up to serial No. / jusqu' au No. de fabr. / "xxxxxx =>" = ab Werknummer / from serial No. / a partir du No. de fabr. /

GRUPPE: 2.2 RAEDER+ANTRIEB  
GROUP: 2.2 WHEELS  
GROUPE: 2.2 ROUE

F2

KSM 700 B

POS.	BENNENNUNG	TEILE-NR.	STCK
ITM.	DESCRIPTION	PART-NO.	QTY.
POS.	DESIGNATION	NO.PIECE	NBR.

22	ABSTANDHALTER / DISTANCE PIECE / ECARTEUR <b>VERSION 2</b> / 1.982-104.0 ab from a 10506 / -114.0 ab from a 10001	6.951-233.0	1
23	RAD RECHTS KPL. / WHEEL / ROUE <b>VERSION 2</b> / 1.982-104.0 ab from a 10506 / -114.0 ab from a 10001	6.951-231.0	1

"=> xxxxxx" = bis Werknummer / up to serial No. / jusqu' au No. de fabr. / "xxxxxx =>" = ab Werknummer / from serial No. / a partir du No. de fabr. /

GRUPPE: 3.0 VERBRENNUNGSMOTOR  
GROUP: 3.0 GASOLINE ENGINE  
GRUPPE: 3.0 MOTEUR A ESSENCE

**A3**

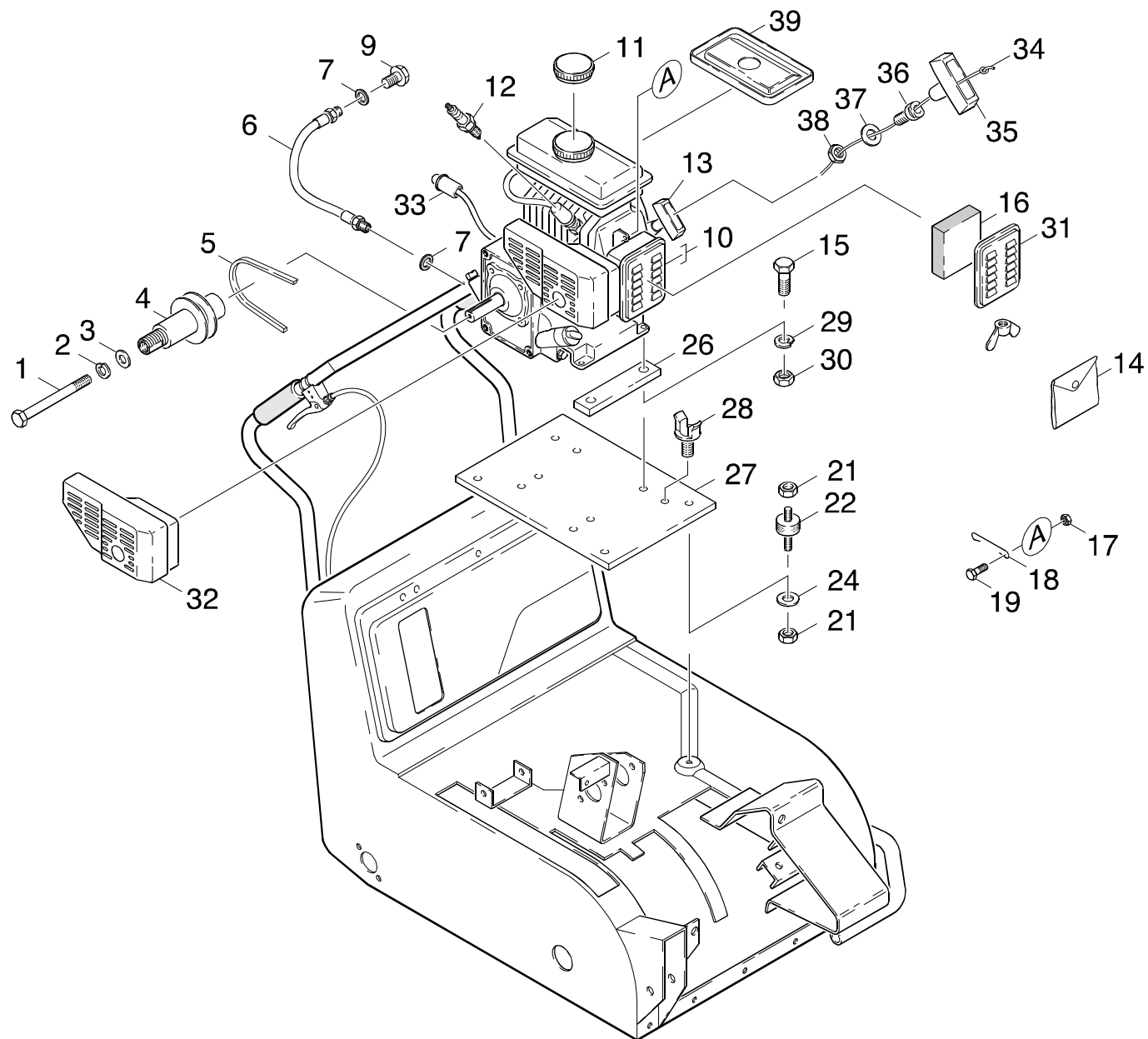
**KSM 700 B**

**GRUPPE: 3.0 VERBRENNUNGSMOTOR**  
**GROUP: 3.0 GASOLINE ENGINE**  
**GRUPPE: 3.0 MOTEUR A ESSENCE**

GRUPPE: 3.1 MOTOR -HONDA  
GROUP: 3.1 MOTOR  
GRUPPE: 3.1 MOTEUR

# B3

# KSM 700 B



Symbolbeschreibung siehe M16 / symbol description see M16 / désignation de système voir M16 /

GRUPPE: 3.1 MOTOR -HONDA  
 GROUP: 3.1 MOTOR  
 GROUPE: 3.1 MOTEUR

C3

KSM 700 B

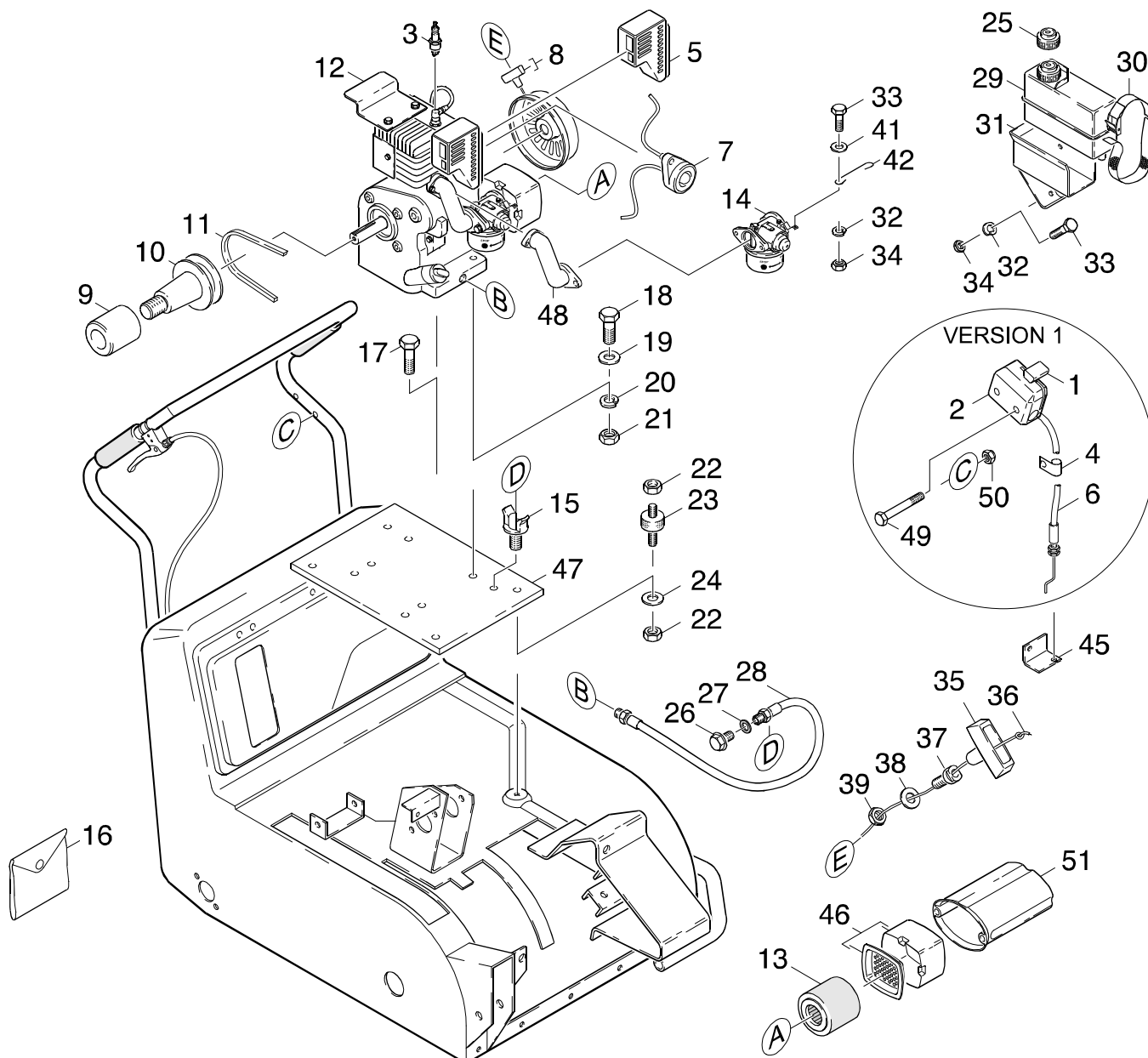
POS. ITM. POS.	BENNENNUNG DESCRIPTION DESIGNATION	TEILE-NR. PART-NO. NO.PIECE	STCK QTY. NBR.	POS. ITM. POS.	BENNENNUNG DESCRIPTION DESIGNATION	TEILE-NR. PART-NO. NO.PIECE	STCK QTY. NBR.
1	6KT-SCHRAUBE / HEXAGONAL HEAD SCREW / VIS HEXAGONAL <b>NUR FUER HONDA MOTOR VERSION Q/ONLY FOR HONDA MOTOR VERSION Q/SEULEMENT POUR MOTEUR HONDA VERSION Q</b>	6.951-207.0	1	18	VERLAENGERUNG / EXTENSION / RALLONGE	6.951-169.0	1
				19	ZYL.SCHR. M 4X 10 / CHEESE HEAD SCREW / VIS A TETE CYLINDR.	7.306-124.0	1
1	6KT-SCHR. M 6X 80 / HEXAGONAL HEAD SCREW / VIS HEXAGONAL	7.304-246.0	1	21	6KT-MUTTER M 8 / HEXAGON NUT / ECROU HEXAGONAL	7.311-427.0	8
2	FEDERRING B 6 / SPRING WASHER / RONDELLE GROWER	7.313-003.0	1	22	GUMMIPUFFER / RUBBER BUFFER / BUTOIR CAOUTCHOUC	6.339-095.0	4
3	SCHEIBE 6 / WASHER / RONDELLE	7.312-003.0	1	24	SCHEIBE 8 / WASHER / RONDELLE	7.312-277.0	4
4	RIEMENSCHLEIBE / PULLEY / POULIE	6.951-018.0	1	26	MOTORHALTERUNG / SUPPORT / FIXATIONS (MOTEUR)	6.951-013.0	2
4	RIEMENSCHLEIBE / PULLEY / POULIE <b>NUR FUER HONDA MOTOR VERSION Q/ONLY FOR HONDA MOTOR VERSION Q/SEULEMENT POUR MOTEUR HONDA VERSION Q</b>	6.951-208.0	1	27	MOTORHALTERPLATTE / MOTOR HOLDER PLATE / FIXATION DE MOTEUR	6.951-016.0	1
5	RIEMEN / BELT / COURROIE	6.951-017.0	1	28	FEDER / SPRING / RESSORT	6.951-014.0	1
6	OELABLASSSCHLAUCH / OELABLASSSCHLAUCH / OELABLASSSCHLAUCH	6.951-061.0	1	29	FEDERRING B 8 / SPRING WASHER / RONDELLE GROWER	7.313-004.0	4
6	OELABLASSSCHLAUCH / OELABLASSSCHLAUCH / OELABLASSSCHLAUCH <b>NUR FUER HONDA MOTOR VERSION Q/ONLY FOR HONDA MOTOR VERSION Q/SEULEMENT POUR MOTEUR HONDA VERSION Q</b>	6.951-209.0	1	30	6KT-MUTTER M 8 / HEXAGON NUT / ECROU HEXAGONAL	7.311-004.0	4
7	DICHTUNG / SEAL / BOURRAGE	6.951-009.0	1	31	FILTERDECKEL / FILTER COVER / CUVERCLE DE FILTRE	6.951-178.0	1
9	VERSCHLUSSSCHRAUBE / CLOSING SCREW / VIS DE FERMETURE	6.951-011.0	1	32	AUSPUFFTOPF / EXHAUST BOX / POT D'ECHAPPEMENT	6.954-005.0	1
9	VERSCHLUSSSCHRAUBE / CLOSING SCREW / VIS DE FERMETURE <b>NUR FUER HONDA MOTOR VERSION Q/ONLY FOR HONDA MOTOR VERSION Q/SEULEMENT POUR MOTEUR HONDA VERSION Q</b>	6.951-210.0	1	33	MOTORAUSSCHALTER / MOTOR SWITCH / INTERRUPTEUR MOTEUR	6.951-168.0	1
10	MOTOR 2,2HP / MOTOR / MOTEUR	6.951-012.0	1	34	STARTERSEIL / STARTER ROPE / CORDE DE DEMARREUR	6.954-002.0	1
10	MOTOR HONDA-Q / MOTOR / MOTEUR	6.951-211.0	1	35	GRIFF-ANLASSER / STARTER / DEMARREUR	6.954-004.0	1
11	TANKDECKEL KPL. / CAP OF A TANK / BOUCHON DE RESERVOIR	6.491-226.0	1	36	HOHLSCHRAUBE / HOLLOW SCREW / BOULON CREUX	6.951-167.0	1
12	ZUENDKERZE / IGNITION PLUG / BOUGIE D'ALLUMAGE	6.954-001.0	1	37	SCHEIBE 10 / WASHER / RONDELLE	7.312-005.0	1
13	STARTER / STARTER / ARRANQUER	6.951-177.0	1	38	6KT-MUTTER M10 / HEXAGON NUT / ECROU HEXAGONAL	7.311-006.0	1
14	DICHTUNGSSATZ / SET OF GASKETS / ASSORTIMENT DE JOINTS	6.951-078.0	1	39	BLECHTEIL / PLATE / TOLE	6.951-179.0	1
15	6KT-SCHR. M 8X 25 / HEXAGONAL HEAD SCREW / VIS HEXAGONAL	7.304-399.0	4				
16	LUFTFILTER / AIR FILTER / FILTRE A AIR	6.954-003.0	1				
17	6KT-MUTTER M 4 / HEXAGON NUT / ECROU HEXAGONAL	7.311-001.0	1				

"=> xxxxxx" = bis Werknummer / up to serial No. / jusqu' au No. de fabr. / "xxxxxx =>" = ab Werknummer / from serial No. / a partir du No. de fabr. /

GRUPPE: 3.2 MOTOR -TECNA  
GROUP: 3.2 MOTOR  
GRUPPE: 3.2 MOTEUR

# D3

# KSM 700 B



Symbolbeschreibung siehe M16 / symbol description see M16 / désignation de système voir M16 /

GRUPPE: 3.2 MOTOR -TECNA  
 GROUP: 3.2 MOTOR  
 GROUPE: 3.2 MOTEUR

**E3**

**KSM 700 B**

POS. ITM. POS.	BENNENNUNG DESCRIPTION DESIGNATION	TEILE-NR. PART-NO. NO.PIECE	STCK QTY. NBR.	POS. ITM. POS.	BENNENNUNG DESCRIPTION DESIGNATION	TEILE-NR. PART-NO. NO.PIECE	STCK QTY. NBR.
1	GASHEBEL / LEVER / LEVIER <b>VERSION 1</b>	6.951-221.0	1	29	TANK TECNA / TANK / RESERVOIR <b>VERSION 1</b>	6.951-204.0	1
2	GEHAEUSE / HOUSING / BOITIER <b>VERSION 1</b>	6.951-222.0	1	29	TANK -TECNA / TANK / RESERVOIR	6.951-249.0	1
3	ZUENDKERZE / IGNITION PLUG / BOUGIE D'ALLUMAGE	6.951-192.0	1	30	HALTEGURT / BELT / SANGLE	6.951-205.0	1
4	HALTER / BRACKET / FIXATION <b>VERSION 1</b>	6.951-224.0	1	31	HALTER / BRACKET / FIXATION	6.951-206.0	1
5	SCHUTZGITTER / PROTECTIVE GRID / GRILLE PROTECTRICE	6.951-193.0	1	32	FEDERRING B 6 / SPRING WASHER / RONDELLE GROWER	7.313-003.0	3
6	BOWDENZUG / BOWDEN WIRE / CABLE SOUS GAINE <b>VERSION 1</b>	6.951-223.0	1	33	6KT-SCHR. M 6X 12 / HEXAGONAL HEAD SCREW / VIS HEXAGONAL	7.304-382.0	2
7	SPULE / COIL / BOBINE	6.951-194.0	1	34	6KT-MUTTER M 6 / HEXAGON NUT / ECROU HEXAGONAL	7.311-003.0	1
8	STARTER / STARTER / ARRANQUER	6.491-485.0	1	35	GRIFF-ANLASSER / STARTER / DEMARREUR	6.951-187.0	1
9	RIEMENSCHLEIBENKEGEL / PULLEY CONE / CONE POUR POULIE	6.951-196.0	1	36	STARTERSEIL / STARTER ROPE / CORDE DE DEMARREUR	6.951-188.0	1
10	RIEMENSCHLEIBE / PULLEY / POULIE	6.951-197.0	1	37	HOHLSCHRAUBE / HOLLOW SCREW / BOULON CREUX	6.951-167.0	1
11	RIEMEN / BELT / COURROIE	6.951-017.0	1	38	SCHEIBE 10 / WASHER / RONDELLE	7.312-005.0	1
12	MOTOR TECNA / MOTOR / MOTEUR <b>VERSION 1</b>	6.951-198.0	1	39	6KT-MUTTER M10 / HEXAGON NUT / ECROU HEXAGONAL	7.311-006.0	1
12	MOTOR -RCM / MOTOR / MOTEUR	6.951-248.0	1	41	SCHEIBE 6 / WASHER / RONDELLE	7.312-003.0	1
13	LUFTFILTER / AIR FILTER / FILTRE A AIR	6.951-199.0	1	42	VERLAENGERUNG / EXTENSION / RALLONGE	6.951-169.0	1
14	VERGASER TECNA / CARBURETOR / CARBURATEUR	6.951-200.0	1	45	WINKEL / ANGLE / ANGLE	6.951-189.0	1
15	FEDER / SPRING / RESSORT	6.951-014.0	1	46	FILTERGEHAEUSE / FILTER CASE / BATI DE FILTRE	6.951-190.0	1
16	DICHTUNGSSET / SEALING SET / KIT D'ETANCHE.	6.951-201.0	1	47	MOTORHALTERPLATTE / MOTOR HOLDER PLATE / FIXATION DE MOTEUR	6.951-016.0	1
17	6KT-SCHRAUBE M 8X40 / HEXAGONAL HEAD SCREW / VIS HEXAGONAL	6.951-202.0	2	48	ANSAUGKRUEMMER / ELBOW / COUDE	6.951-191.0	1
18	6KT-SCHR. M 8X 35 / HEXAGONAL HEAD SCREW / VIS HEXAGONAL	7.304-406.0	2	49	6KT-SCHR. M 5X 40 / HEXAGONAL HEAD SCREW / VIS HEXAGONAL	7.304-376.0	1
19	SCHEIBE 8 / WASHER / RONDELLE	7.312-004.0	4		<b>VERSION 1</b>		
20	FEDERRING B 8 / SPRING WASHER / RONDELLE GROWER	7.313-004.0	4	50	6KT-MUTTER M 5 / HEXAGON NUT / ECROU HEXAGONAL <b>VERSION 1</b>	7.311-421.0	1
21	6KT-MUTTER M 8 / HEXAGON NUT / ECROU HEXAGONAL	7.311-004.0	4	51	GEHAEUSE / HOUSING / BOITIER	6.951-227.0	1
22	6KT-MUTTER M 8 / HEXAGON NUT / ECROU HEXAGONAL	7.311-427.0	8				
23	GUMMIPUFFER / RUBBER BUFFER / BUTOIR CAOUTCHOUC	6.339-095.0	4				
24	SCHEIBE 8 / WASHER / RONDELLE	7.312-277.0	4				
25	TANKDECKEL / CAP OF A TANK / BOUCHON DE RESERVOIR	6.951-238.0	1				
26	VERSCHLUSSSCHRAUBE / CLOSING SCREW / VIS DE FERMETURE	6.951-011.0	1				
27	DICHTUNG / SEAL / BOURRAGE	6.951-009.0	1				
28	OELABLASSSCHLAUCH / OELABLASSSCHLAUCH / OELABLASSSCHLAUCH	6.951-203.0	1				

"=> xxxxxx" = bis Werknummer / up to serial No. / jusqu' au No. de fabr. / "xxxxxx =>" = ab Werknummer / from serial No. / a partir du No. de fabr. /

GRUPPE: 4.0 KEHRWALZE ANTRIEB  
GROUP: 4.0 REVERSING ROLLING MILL  
GRUPPE: 4.0 TAMBOUR

**A4**

**KSM 700 B**

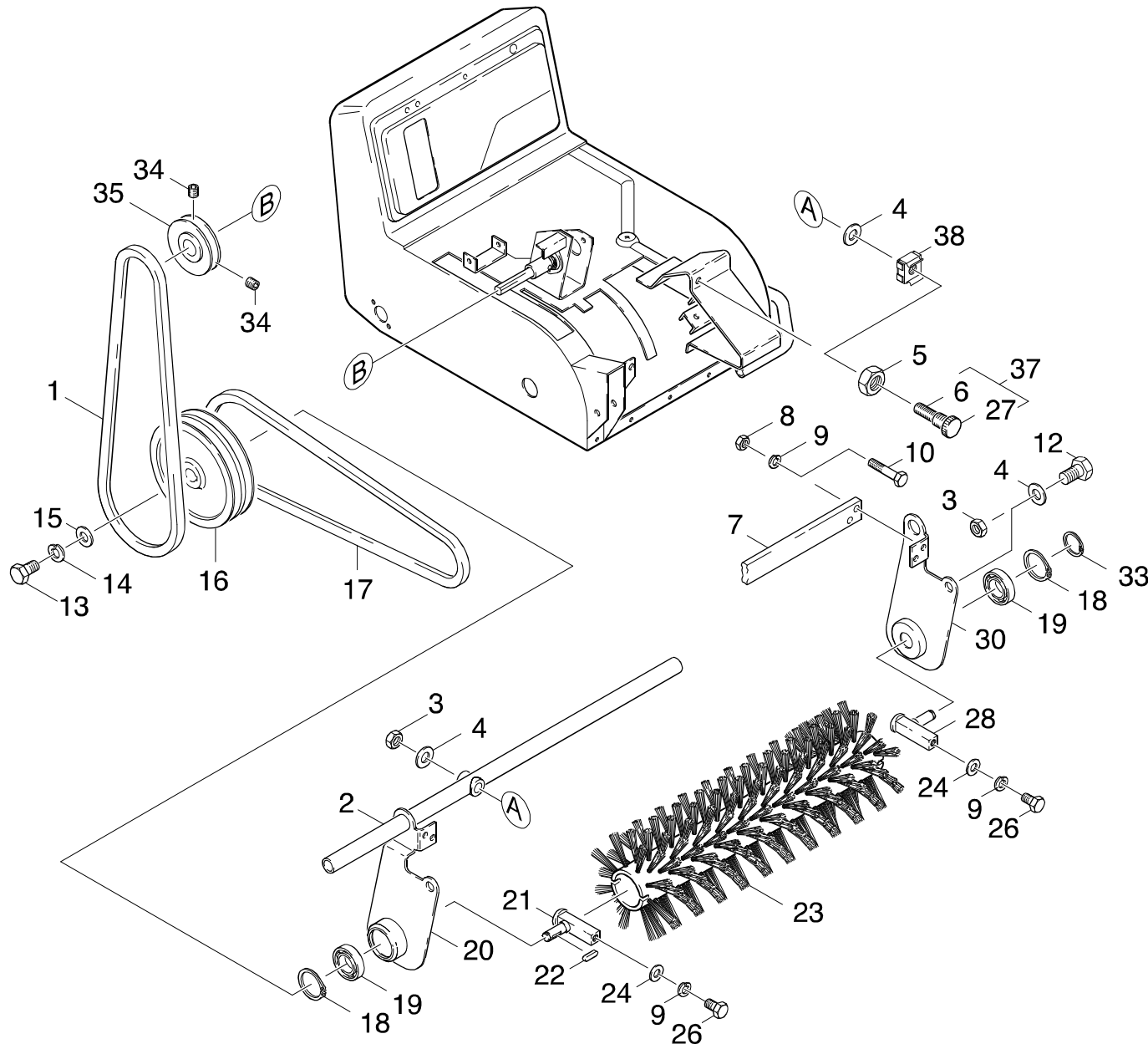
**GRUPPE: 4.0 KEHRWALZE ANTRIEB**  
**GROUP: 4.0 REVERSING ROLLING MILL**  
**GRUPPE: 4.0 TAMBOUR**



GRUPPE: 4.0 KEHRWALZE ANTRIEB  
GROUP: 4.0 REVERSING ROLLING MILL  
GRUPPE: 4.0 TAMBOUR

B4

KSM 700 B



Symbolbeschreibung siehe M16 / symbol description see M16 / désignation de système voir M16 /

GRUPPE: 4.0 KEHRWALZE ANTRIEB  
 GROUP: 4.0 REVERSING ROLLING MILL  
 GROUPE: 4.0 TAMBOUR

C4

KSM 700 B

POS. ITM. POS.	BENNENNUNG DESCRIPTION DESIGNATION	TEILE-NR. PART-NO. NO.PIECE	STCK QTY. NBR.	POS. ITM. POS.	BENNENNUNG DESCRIPTION DESIGNATION	TEILE-NR. PART-NO. NO.PIECE	STCK QTY. NBR.
1	RIEMEN / BELT / COURROIE	6.951-048.0	1	38	KAFIGMUTTER / NUT / ECROU	6.951-218.0	1
2	ROHR / PIPE / TUYAU	6.951-062.0	1				
3	6KT-MUTTER M 8 / HEXAGON NUT / ECROU HEXAGONAL	7.311-427.0	3				
4	SCHEIBE 8 / WASHER / RONDELLE	7.312-004.0	3				
5	6KT-MUTTER M12 / HEXAGON NUT / ECROU HEXAGONAL	7.311-008.0	1				
6	SCHRAUBE / SCREW / VIS	6.951-181.0	1				
7	QUERTRAEGER / CROSSGIRDER / ENTRETOISE TRANSV.	6.951-057.0	1				
8	6KT-MUTTER M 6 / HEXAGON NUT / ECROU HEXAGONAL	7.311-003.0	4				
9	FEDERRING B 6 / SPRING WASHER / RONDELLE GROWER	7.313-003.0	6				
10	SCHRAUBE M 6X 20 / SCREW / VIS	7.306-092.0	4				
12	6KT-SCHR. M 8X 16 / HEXAGONAL HEAD SCREW / VIS HEXAGONAL	7.304-395.0	2				
13	6KT-SCHR. M 8X 12 / HEXAGONAL HEAD SCREW / VIS HEXAGONAL	7.304-394.0	1				
14	FEDERRING B 8 / SPRING WASHER / RONDELLE GROWER	7.313-004.0	1				
15	SCHEIBE 8 / WASHER / RONDELLE	7.312-277.0	1				
16	RIEMENSCHLEIBE / PULLEY / POULIE	6.951-065.0	1				
17	RIEMEN / BELT / COURROIE	6.951-066.0	1				
18	S-RING 40X1,75 / SPRING CLIP / CIRCLIP	7.343-109.0	2				
19	KUGELLAGER 6203-2RS / BALL BEARING / ROULEMENT A BILLE	7.401-134.0	2				
20	SEITENTEIL RECHTS / SIDE PART / PARTIE LATERAL	6.951-067.0	1				
21	WELLE RECHTS / SHAFT / ARBRE	6.951-068.0	1				
22	PASSFEDER A 5X5X 12 / SPRING / RESSORT D'ADJUSTAGE	7.318-084.0	1				
23	KEHRWALZE / REVERSING ROLLING MILL / TAMBOUR	6.951-075.0	1				
	<b>STANDARD/STANDARD/STANDARD</b>						
23	KEHRWALZE NATUR / REVERSING ROLLING MILL / TAMBOUR	6.951-088.0	1				
	<b>ALTERNATIVE/ALTERNATIVE/ALTERNATIVE</b>						
23	KEHRWALZE HART / REVERSING ROLLING MILL / TAMBOUR	6.951-162.0	1				
	<b>ALTERNATIVE/ALTERNATIVE/ALTERNATIVE</b>						
24	SCHEIBE 6 / WASHER / RONDELLE	7.312-276.0	2				
26	SCHRAUBE M 6X 10 / SCREW / VIS	7.306-087.0	2				
27	EINSTELLSCHRAUBE / SETTING SCREW / VIS D'AJUSTAGE	6.951-032.0	1				
28	WELLE LINKS / SHAFT / ARBRE	6.951-058.0	1				
30	SEITENTEIL LINKS / SIDE PART / PARTIE LATERAL	6.951-023.0	1				
33	S-RING 17X1 / SPRING CLIP / CIRCLIP	7.343-029.0	1				
34	GEW.STIFT M 6X 10 / THREADED PIN / VIS SANS TETE	7.307-402.0	2				
35	RIEMENSCHLEIBE / PULLEY / POULIE	6.951-049.0	1				
37	SCHRAUBE / SCREW / VIS	6.951-182.0	1				

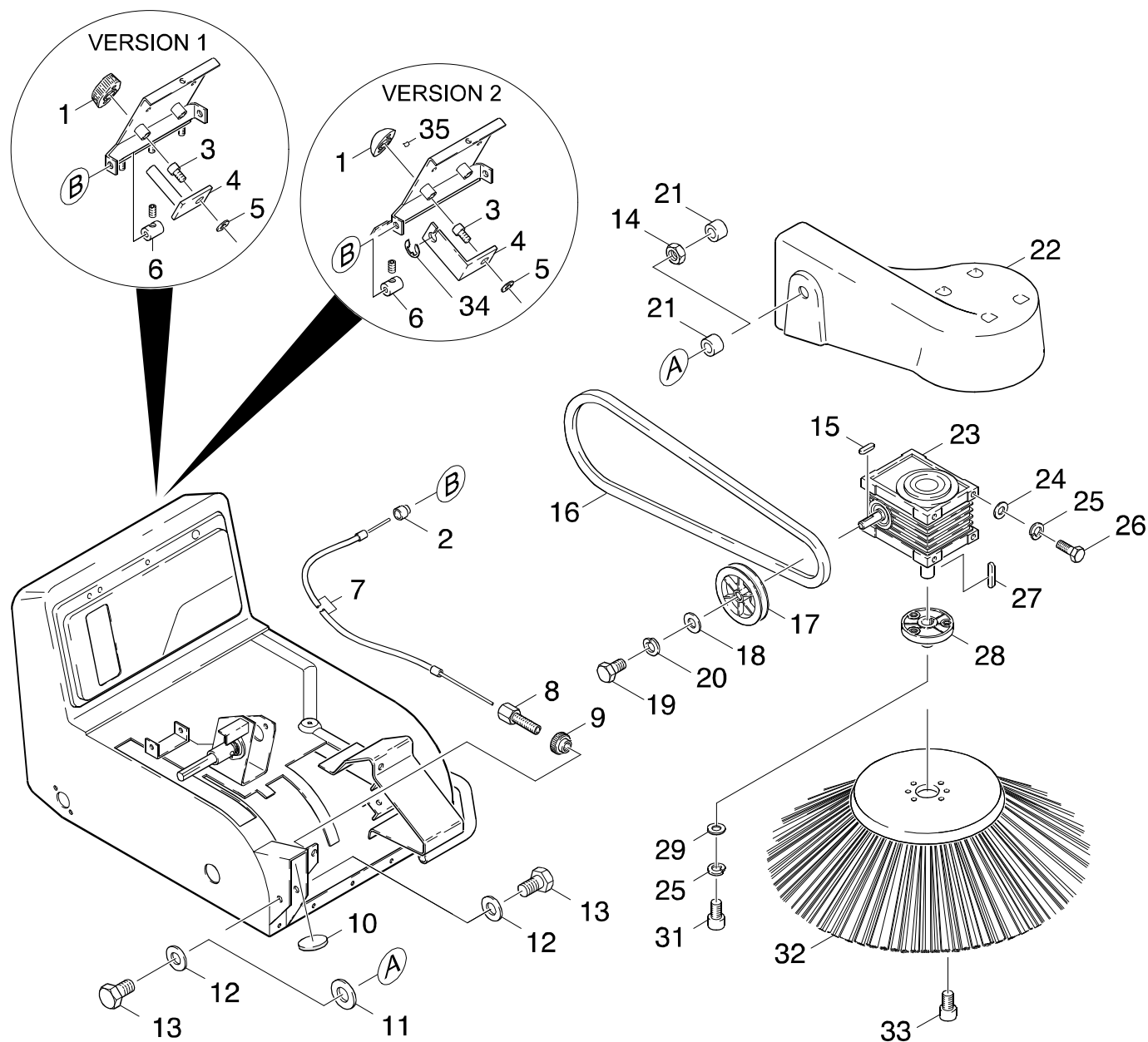
"=> xxxxxx" = bis Werknummer / up to serial No. / jusqu' au No. de fabr. / "xxxxxx =>" = ab Werknummer / from serial No. / a partir du No. de fabr. /

GRUPPE: 5.0 SEITENBESEN  
GROUP: 5.0 SIDE BROOM  
GRUPPE: 5.0 BALAI

**A5**

**KSM 700 B**

**GRUPPE: 5.0 SEITENBESEN**  
**GROUP: 5.0 SIDE BROOM**  
**GRUPPE: 5.0 BALAI**



Symbolbeschreibung siehe M16 / symbol description see M16 / désignation de système voir M16 /

GRUPPE: 5.0 SEITENBESEN  
 GROUP: 5.0 SIDE BROOM  
 GROUPE: 5.0 BALAI

C5

KSM 700 B

POS. ITM. POS.	BENNENNUNG DESCRIPTION DESIGNATION	TEILE-NR. PART-NO. NO.PIECE	STCK QTY. NBR.	POS. ITM. POS.	BENNENNUNG DESCRIPTION DESIGNATION	TEILE-NR. PART-NO. NO.PIECE	STCK QTY. NBR.
1	DREHKNOPF / TURNING KNOB / BOUTON TOURNANT <b>VERSION 1</b> / 1.982-104.0 bis up to jusq. 10669 / -114.0 bis up to jusq. 10833	6.951-008.0	1	27	PASSFEDER 5X 5X 20 / SPRING / RESSORT D'ADJUSTAGE	7.318-070.0	1
1	DREHKNOPF / TURNING KNOB / BOUTON TOURNANT <b>VERSION 2</b> / 1.982-104.0 ab from a 10670 / -114.0 ab from a 10834	6.951-242.0	1	28	NABE / HUB / MOYEU	6.951-072.0	1
2	KABELKLEMME / CABLE CLAMP / BORNE DE CABLES	6.951-161.0	1	29	SCHEIBE 6 / WASHER / RONDELLE	7.312-276.0	1
3	SCHRAUBE M 5X 10 / SCREW / VIS	7.306-071.0	1	31	6KT-SCHR. M 6X 12 / HEXAGONAL HEAD SCREW / VIS HEXAGONAL	7.304-382.0	1
4	EXZENTER / ECCENTRIC / EXCENTRIQUE <b>VERSION 1</b> / 1.982-104.0 bis up to jusq. 10669 / -114.0 bis up to jusq. 10833	6.951-031.0	1	32	SEITENBESEN MITTEL / SIDE BROOM / BALAI	6.951-073.0	1
4	EXZENTER / ECCENTRIC / EXCENTRIQUE <b>VERSION 2</b> / 1.982-104.0 ab from a 10670 / -114.0 ab from a 10834	6.951-243.0	1	32	SEITENBESEN HART / SIDE BROOM / BALAI	6.951-164.0	1
5	SCHEIBE 5 / WASHER / RONDELLE	7.312-002.0	1	33	LINSENSCHR. M 6X 16 / OVAL HEAD SCREW / VIS A TETE BOMBEE	7.306-306.0	3
6	KABELKLEMME / CABLE CLAMP / BORNE DE CABLES	6.951-002.0	1	34	SICHERUNGSRING / SPRING CLIP / CIRCLIP <b>VERSION 2</b> / 1.982-104.0 ab from a 10670 / -114.0 ab from a 10834	6.951-244.0	1
7	BOWDENZUG KPL. / BOWDEN WIRE / CABLE SOUS GAINÉ	6.951-116.0	1	35	FEDERN / SPRINGS / RESSORTS <b>VERSION 2</b> / 1.982-104.0 ab from a 10670 / -114.0 ab from a 10834	6.951-245.0	1
8	EINSTELLSCHRAUBE / SETTING SCREW / VIS D'ADJUSTAGE	6.951-052.0	1				
9	RAENDELMUTTER / KNURLED NUT / ECROU MOLETE	6.951-053.0	1				
10	GUMMIPUFFER / RUBBER BUFFER / BUTOIR CAOUTCHOUC	6.951-094.0	2				
11	SCHEIBE 10 / WASHER / RONDELLE	7.312-005.0	2				
12	SCHEIBE 8 / WASHER / RONDELLE	7.312-004.0	2				
13	6KT-SCHR. M 8X 20 / HEXAGONAL HEAD SCREW / VIS HEXAGONAL	7.304-397.0	2				
14	6KT-MUTTER M 8 / HEXAGON NUT / ECROU HEXAGONAL	7.311-427.0	2				
15	PASSFEDER A 4X4X 18 / SPRING / RESSORT D'ADJUSTAGE	7.318-086.0	1				
16	RIEMEN / BELT / COURROIE	6.951-066.0	1				
17	RIEMENSCHLEIBE / PULLEY / POULIE	6.951-069.0	1				
18	SCHEIBE 4X21X1 / WASHER / RONDELLE	6.951-219.0	1				
19	SCHRAUBE M 4X 10 / SCREW / VIS	7.306-206.0	1				
20	FEDERRING B 4 / SPRING WASHER / RONDELLE GROWER	7.313-001.0	1				
21	ABSTANDHALTER / DISTANCE PIECE / ECARTEUR	6.951-080.0	2				
22	SEITENARM / SIDE ARM / BRAS LATERAL	6.951-070.0	1				
23	GETRIEBE / GEARING / ENGRENAGE	6.951-071.0	1				
24	SCHEIBE 6 / WASHER / RONDELLE	7.312-003.0	4				
25	FEDERRING B 6 / SPRING WASHER / RONDELLE GROWER	7.313-003.0	5				
26	SCHRAUBE M 6X 16 / SCREW / VIS	7.306-090.0	4				

"=> xxxxxx" = bis Werknummer / up to serial No. / jusqu' au No. de fabr. / "xxxxxx =>" = ab Werknummer / from serial No. / a partir du No. de fabr. /

GRUPPE: 6.0 SAUGFILTER,VENTILAT  
GROUP: 6.0 SUCTION FILTER  
GRUPPE: 6.0 FILTRE D'ASPIRATION

**A6**

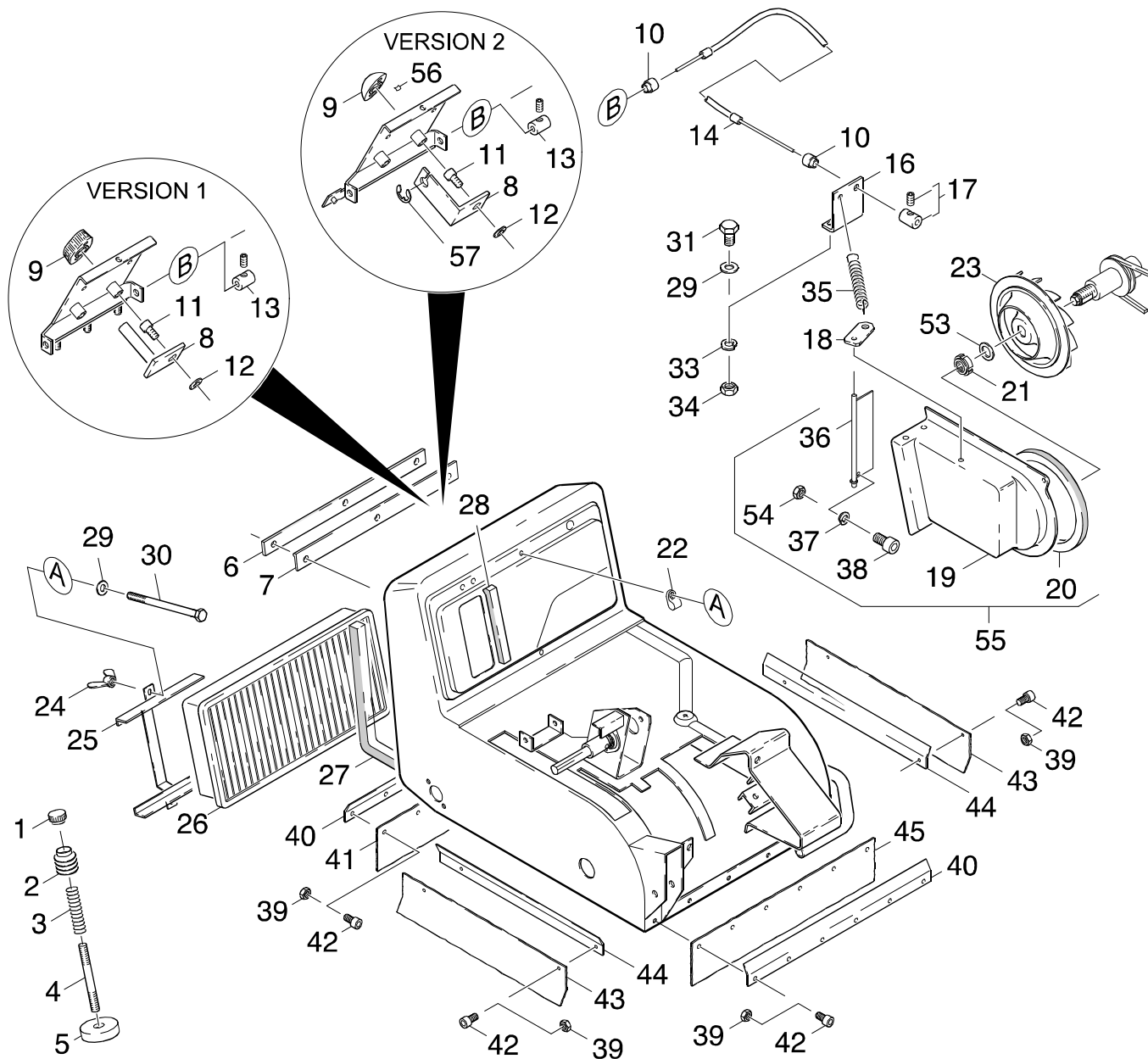
**KSM 700 B**

**GRUPPE: 6.0 SAUGFILTER,VENTILAT**  
**GROUP: 6.0 SUCTION FILTER**  
**GRUPPE: 6.0 FILTRE D'ASPIRATION**

GRUPPE: 6.0 SAUGFILTER,VENTILAT  
GROUP: 6.0 SUCTION FILTER  
GRUPPE: 6.0 FILTRE D'ASPIRATION

# B6

# KSM 700 B



Symbolbeschreibung siehe M16 / symbol description see M16 / désignation de système voir M16 /

GRUPPE: 6.0 SAUGFILTER,VENTILAT  
 GROUP: 6.0 SUCTION FILTER  
 GROUPE: 6.0 FILTRE D'ASPIRATION

C6

KSM 700 B

POS. ITM. POS.	BENNENNUNG DESCRIPTION DESIGNATION	TEILE-NR. PART-NO. NO.PIECE	STCK QTY. NBR.	POS. ITM. POS.	BENNENNUNG DESCRIPTION DESIGNATION	TEILE-NR. PART-NO. NO.PIECE	STCK QTY. NBR.
1	EINSTELLSCHRAUBE / SETTING SCREW / VIS D'AJUSTAGE	6.951-032.0	1	27	GUMMI / RUBBER / CAOUTCHOUC	6.951-121.0	1
2	BALG / BELLOWS / SOUFFLET	6.951-033.0	1		<b>ALS METERWARE BESTELLEN/TO ORDER AS CUT GOODS/COMMANDE COMME MARCHANDISE AU METRE</b>		
3	FEDER / SPRING / RESSORT	6.951-034.0	1	28	SCHAUMSTOFF / FOAMED MATERIAL / MOUSSE	6.951-027.0	1
4	ZUGBOLZEN / PULL BOLT / BOULON TIRANT	6.951-035.0	1	29	SCHEIBE 6 / WASHER / RONDELLE	7.312-003.0	6
5	RUETTLERHAMMER / VIBRATION HAMMER / MARTEAU DE VIBRATION	6.951-079.0	1	30	6KT-SCHR. M 6X 80 / HEXAGONAL HEAD SCREW / VIS HEXAGONAL	7.304-482.0	2
6	GUMMI / RUBBER / CAOUTCHOUC	6.951-085.0	1	31	SCHRAUBE M 6X 16 / SCREW / VIS	7.306-090.0	4
7	LEISTE / STRIP / BAGUETTE	6.951-084.0	1	33	FEDERRING B 6 / SPRING WASHER / RONDELLE GROWER	7.313-003.0	4
8	EXZENTER / ECCENTRIC / EXCENTRIQUE	6.951-031.0	1	34	6KT-MUTTER M 6 / HEXAGON NUT / ECROU HEXAGONAL	7.311-003.0	4
	<b>VERSION 1</b>			35	FEDER / SPRING / RESSORT	6.951-130.0	1
	/ 1.982-104.0 bis up to jusq. 10669 / -114.0 bis up to jusq. 10833			36	KLAPPE / FLAP / CLAPET	6.951-184.0	1
8	EXZENTER / ECCENTRIC / EXCENTRIQUE	6.951-246.0	1	37	FEDERRING B 4 / SPRING WASHER / RONDELLE GROWER	7.313-001.0	2
	<b>VERSION 2</b>			38	ZYL.SCHR. M 4X 16 / CHEESE HEAD SCREW / VIS A TETE CYLINDR.	7.306-422.0	2
	/ 1.982-104.0 ab from a 10670 / -114.0 ab from a 10834			39	6KT-MUTTER M 5 / HEXAGON NUT / ECROU HEXAGONAL	7.311-002.0	16
9	DREHKNOPF / TURNING KNOB / BOUTON TOURNANT	6.951-008.0	1	40	SCHIENE / RAIL / RAIL	6.951-063.0	2
	<b>VERSION 1</b>			41	GUMMI HINTEN / RUBBER / CAOUTCHOUC	6.951-076.0	1
	/ 1.982-104.0 bis up to jusq. 10669 / -114.0 bis up to jusq. 10833			42	ZYL.SCHR. M 5X 12 / CHEESE HEAD SCREW / VIS A TETE CYLINDR.	7.306-443.0	16
9	DREHKNOPF / TURNING KNOB / BOUTON TOURNANT	6.951-242.0	1	43	SEITENGUMMI / SIDE RUBBER / CAOUTCHOUC	6.951-056.0	2
	<b>VERSION 2</b>			44	SCHIENE / RAIL / RAIL	6.951-055.0	2
	/ 1.982-104.0 ab from a 10670 / -114.0 ab from a 10834			45	GUMMI VORNE / RUBBER / CAOUTCHOUC	6.951-064.0	1
10	KABELKLEMME / CABLE CLAMP / BORNE DE CABLES	6.951-102.0	2	53	SCHEIBE / WASHER / RONDELLE	6.951-103.0	1
11	SCHRAUBE M 5X 10 / SCREW / VIS	7.306-071.0	1	54	6KT-MUTTER M 4 / HEXAGON NUT / ECROU HEXAGONAL	7.311-001.0	2
12	SCHEIBE 5 / WASHER / RONDELLE	7.312-002.0	1	55	KANAL KPL. / CANAL / CANAL	6.951-185.0	1
13	KABELKLEMME / CABLE CLAMP / BORNE DE CABLES	6.951-002.0	1	56	FEDERN / SPRINGS / RESSORTS	6.951-245.0	1
14	BOWDENZUG KPL. / BOWDEN WIRE / CABLE SOUS GAINÉ	6.951-120.0	1		<b>VERSION 2</b>		
16	WINKEL / ANGLE / ANGLE	6.951-127.0	1		/ 1.982-104.0 ab from a 10670 / -114.0 ab from a 10834		
17	KLEMME / BINDER / BORNE	6.951-003.0	1	57	SICHERUNGSRING / SPRING CLIP / CIRCLIP	6.951-244.0	1
18	HALTER / BRACKET / FIXATION	6.951-128.0	1		<b>VERSION 2</b>		
19	KANAL / CANAL / CANAL	6.951-101.0	1		/ 1.982-104.0 ab from a 10670 / -114.0 ab from a 10834		
20	DICHTUNG / SEAL / BOURRAGE	6.951-129.0	1				
21	NUTMUTTER M24X1,5 / NUT / ECROU	7.310-083.0	1				
22	HALTER / BRACKET / FIXATION	6.951-183.0	1				
23	ANSAUGVENTILATOR / VENTILATING FAN / VENTILATEUR	6.951-226.0	1				
24	FLUEGELMUTTER M 6 / WING NUT / ECROU A OREILLES	7.310-002.0	2				
25	SPANNRAHMEN / FRAME / CADRE	6.951-077.0	1				
26	PLATTENFILTER / FILTER PANEL / FITRE	6.951-043.0	1				

"=> xxxxxx" = bis Werknummer / up to serial No. / jusqu' au No. de fabr. / "xxxxxx =>" = ab Werknummer / from serial No. / a partir du No. de fabr. /



## Bestellhinweis

Bei Ihrer Bestellung sind unbedingt anzugeben :

- |   |   |  |   |   |
|---|---|--|---|---|
| <b>1.</b><br>Gerätetyp<br>Machine model<br>Type d'appareils | <b>2.</b><br>Herstell-Nr.<br>Serial-No.<br>No. de série | <b>3.</b><br>Benennung<br>Description<br>Désignation | <b>4.</b><br>Teile-Nr.<br>Part No.<br>Référence | <b>5.</b><br>Stückzahl<br>Piece No.<br>Quantité |
|---|---|--|---|---|



**siehe Typenschild  
see name-plate  
voir plaque signalétique**



**siehe Ersatzteilliste  
see spare parts list  
voir liste des pièces de rechange**

- Die Ersatzteile, welche als Meterware geliefert werden, sind auf Einbaulänge selbst zu kürzen. Ebenso sind die Stückzahlen in den jeweiligen Gruppen als Mindestbestellmengen = 1m angegeben und können je nach Bedarf auf weitere volle Meterzahlen erhöht und bestellt werden.
- Spare Parts which are delivered as cut goods have to be shortened to installation length. The quotation of quantity in each group refers to the minimum order quantity = 1m and may be ordered and raised to further full metre-values according to demand
- Les pièces de rechange qui sont livrées comme marchandise au mètre sont à raccourcir selon la longueur d'installation. Les indications de quantité dans chaque group se réfèrent à des valeurs de mètre de plus.
- Diese Ersatzteilliste erscheint in gedruckter Form sowie als Mikrofiche. Bei Querverweisen bezieht sich die Angabe "Seitenzahl" auf die gedruckte Ersatzteilliste und die Angabe "Bildtafel" auf die Mikrofilmausgabe.
- This spare parts list is published both in printed form and as a microfiche. In the cross-references, "page number" refers to the printed spare parts list and "display table" to the microfilm edition.
- Cette liste de pièces de rechange est aussi bien imprimée que publiée sous forme de microfiche. Les indications transversales renvoient au "numéro de page" sur la liste imprimée des pièces de rechange et à la "planche" sur la microfiche.

Bitte beachten Sie, daß der Teileumfang dieser Ersatzteilliste nicht unbedingt dem Lieferumfang Ihres Gerätes entspricht.

For your information: It could be that certain parts quoted in this spare parts list were not included with the machine delivery.

Pour votre information: il se peut que certaines pièces détachées mentionnées sur la liste ne vous aient pas été livrées avec l'appareil.

Die in dieser Ersatzteilliste nicht aufgeführten Einzelteile, bestellen Sie bitte direkt beim Vertragskundendienst des jeweiligen Herstellers.

Please order the individual parts not included in this assembly directly with the contract aftersales service of the manufacturer in question.

Veillez s'il vous plaît, commander les pièces détachées qui ne sont indiquées dans notre liste des pièces détachées, directement auprès du service après-vente des fabricants en question.

Bei Bestellung von lackierten Teilen, welche in der Ersatzteilliste nicht in verschiedenen Farben ausgewiesen sind, ist zusätzlich die Farbnummer oder Farbe mit anzugeben. Diese finden Sie auf dem Typenschild oder Farbschild Ihres Gerätes.

Upon ordering of varnished parts which are not mentioned in the spare parts list as parts with different colors, kindly additionally mention the number of the color. It can be seen on the type plate of the color plate of your machine.

Commandant des parts vernissés qui ne sont pas mentionnés comme parts avec une couleur différente dans la liste des pièces détachées, veuillez mentionner de plus le numéro de la couleur. Il se trouve sur la plaque signalétique ou la plaque de couleur de votre machine.

Auflistungen von Einzelteilen bei Ersatzteil - u. Pumpensets sind in der Reihe "16" einzusehen, bzw. direkt unter dem entsprechenden Set aufgelistet.

Listings of single parts upon spare parts kits and pump kits can be seen in row "16" or directly listed below the corresponding kit.  
Des établissements des pièces détachées en ce qui concerne les kits des pièces de rechange et les kits de pompes, peuvent être vus à la ligne "16" ou ils sont répertoriés directement au-dessous du jeu correspondant.

Technische Änderungen im Rahmen der Weiterentwicklung sowie das Recht der ausschließlichen Auswertung unseres geistigen Eigentums behalten wir uns vor. Vervielfältigung und Nachdruck nur mit Genehmigung und Urheberhinweis möglich.

We reserve the right to make technical changes in the course of development work and the right to make exclusive use of our intellectual property. This spare parts list may be duplicated or reprinted only with our approval and with acknowledgement of our copyright.

Nous nous réservons le droit de toutes modifications techniques dans le cadre du perfectionnement des mises au point ainsi que le droit de la mise en valeur exclusive de notre propriété intellectuelle. Polycopie et reproduction exclusivement après accord et avec mention de l'auteur.

# INDEX

## M16

## KSM 700 B

GRUPPE:	1.0 RAHMEN KEHRB. HAUBE	A1-C1
GROUP:	1.0 FRAME	
GRUPPE:	1.0 CADRE	
GRUPPE:	2.0 RAEDER+ANTRIEB	A2-F2
GROUP:	2.0 WHEELS	
GRUPPE:	2.0 ROUE	
GRUPPE:	3.0 VERBRENNUNGSMOTOR	A3-E3
GROUP:	3.0 GASOLINE ENGINE	
GRUPPE:	3.0 MOTEUR A ESSENCE	
GRUPPE:	4.0 KEHRWALZE ANTRIEB	A4-C4
GROUP:	4.0 REVERSING ROLLING MILL	
GRUPPE:	4.0 TAMBOUR	
GRUPPE:	5.0 SEITENBESEN	A5-C5
GROUP:	5.0 SIDE BROOM	
GRUPPE:	5.0 BALAI	
GRUPPE:	6.0 SAUGFILTER,VENTILAT	A6-C6
GROUP:	6.0 SUCTION FILTER	
GRUPPE:	6.0 FILTRE D'ASPIRATION	

**1** BEISPIEL: VERSION 1  
EXAMPLE: VERSION 1  
EXEMPLE: VERSION 1

**3.0** BEISPIEL: SIEHE IN GRUPPE 3  
EXAMPLE: SEE IN GROUP 3  
EXEMPLE: VOIR EN GROUPE 3



WICHTIGER HINWEIS  
IMPORTANT REMARK  
REMARCAQUAGE IMPORTANT

BESTELLHINWEIS SIEHE M15  
EXAMPLE ORDER SEE M15  
EXEMPLE DE COMMANDE VOIR M15

VARIANTENÜBERSICHT SIEHE L16  
VARIANTS SURVEY SEE L16  
VUE D'ENSEMBLE DE VARIANTS VOIR L16