

Ersatzteilliste
Spare Parts List
Liste des pièces de rechange

HDS 1295

1.028-111.0	HDS 1295	*EU
1.028-281.0	HDS 1295	*GB/AUS
1.028-291.0	HDS 1295	* CH
1.028-861.0	HDS 1295 -FLAMM	*SE

GRUPPE: 1.0 EINZELTEILE
GROUP: 1.0 PIECE PARTS
GRUPPE: 1.0 PIECES CONSTITUANTES

A1

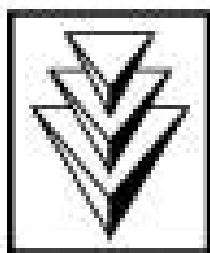
HDS 1295

GRUPPE: 1.0 EINZELTEILE
GROUP: 1.0 PIECE PARTS
GRUPPE: 1.0 PIECES CONSTITUANTES

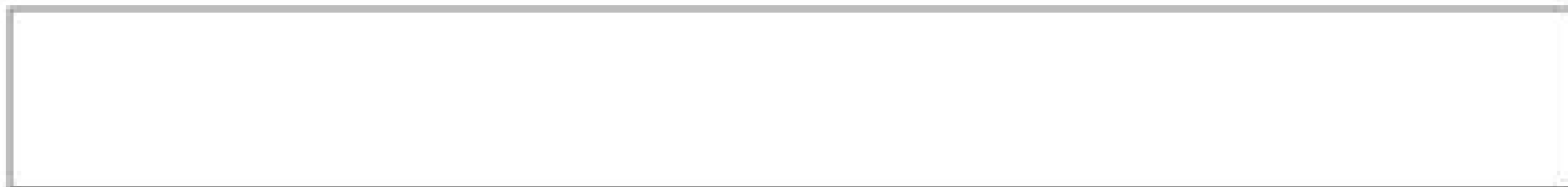
GRUPPE: 1.1 HAUBE
GROUP: 1.1 COVER
GRUPPE: 1.1 CAPOT

B1

HDS 1295



KÄRCHER



Symbolbeschreibung siehe M16 / symbol description see M16 / désignation de système voir M16 /

GRUPPE: 1.1 HAUBE
GROUP: 1.1 COVER
GROUPE: 1.1 CAPOT

C1

HDS 1295

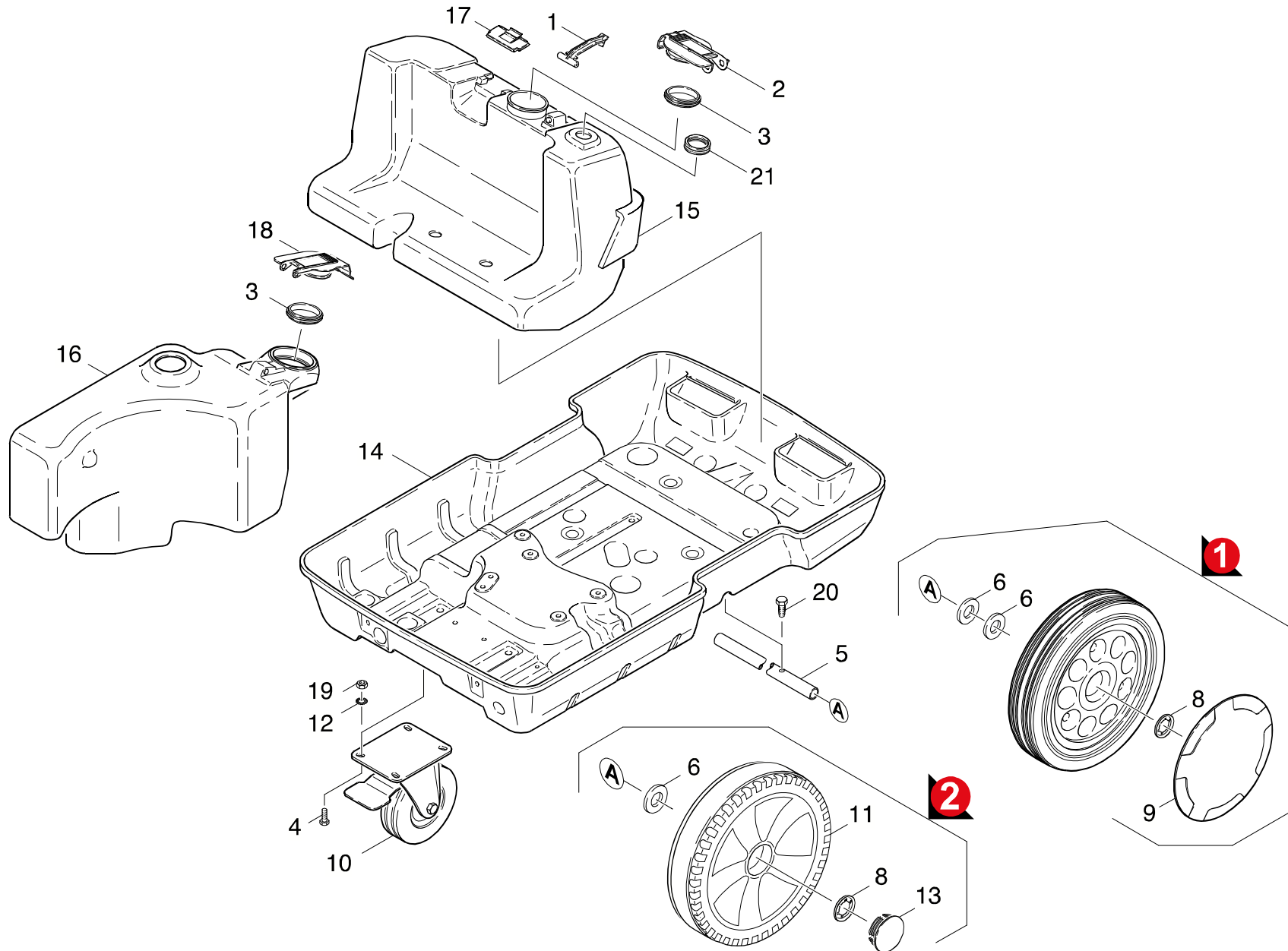
POS. ITM. POS.	BENNENUNG DESCRIPTION DESIGNATION	TEILE-NR. PART-NO. NO.PIECE	STCK QTY. NBR.
1	GERAETEHAUBE KPL. / COVER / COUVERCLE	4.066-337.0	1
2	KLAPPE / FLAP / CLAPET	5.030-834.0	1
3	FORMSCHRAUBE / FORM SCREW / VIS	5.305-204.0	2
4	TANK BRENNSTOFF / TANK / RESERVOIR	5.071-048.0	1
6	LINSENSCHR. M 6X 34 / OVAL HEAD SCREW / VIS A TETE BOMBEE	6.303-172.0	2
7	FILTER / FILTER / FILTRE	5.731-039.0	1
8	DICHTRING / JOINT RING / BAGUE D'ETANCHEITE	5.363-290.0	1
9	DECKEL / COVER / COUVERCLE	5.063-957.0	1
10	SCHRAUBENFEDER / HELICAL SPRING / RESSORT CYLINDRIQUE	5.332-236.0	1
11	BOLZEN / BOLT / BOULON	5.316-318.0	1
12	TRICHTER / FUNNEL / ENTONNOIR	5.013-075.0	1

"=> xxxxxx" = bis Werknummer / up to serial No. / jusqu' au No. de fabr. / "xxxxxx =>" = ab Werknummer / from serial No. / a partir du No. de fabr. /

GRUPPE: 1.2 GRUNDRAHMEN
GROUP: 1.2 BASE FRAME
GRUPPE: 1.2 CADRE

D1

HDS 1295



Symbolbeschreibung siehe M16 / symbol description see M16 / désignation de système voir M16 /

GRUPPE: 1.2 GRUNDRAHMEN
GROUP: 1.2 BASE FRAME
GROUPE: 1.2 CADRE

E1

HDS 1295

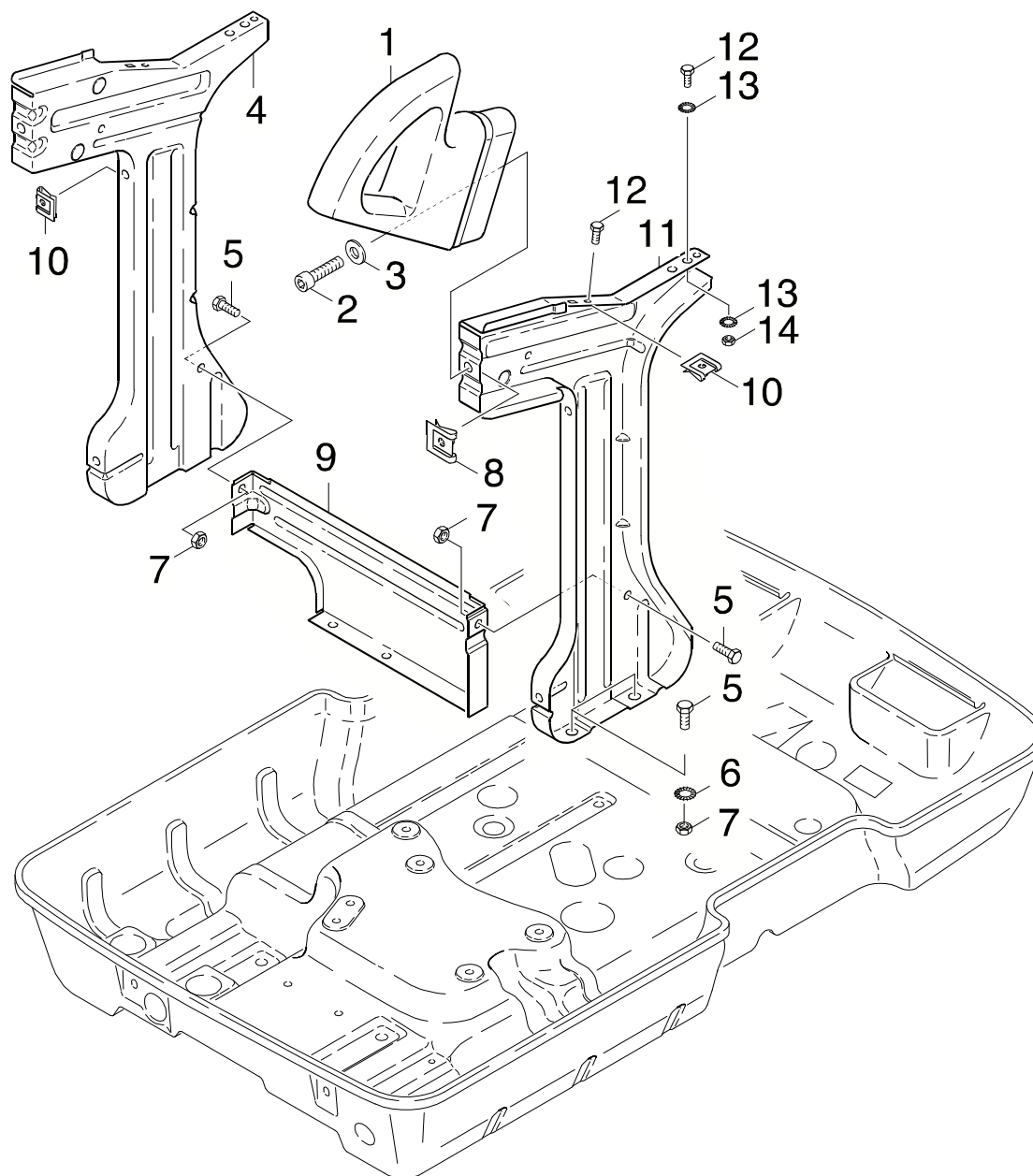
POS. ITM. POS.	BENNENUNG DESCRIPTION DESIGNATION	TEILE-NR. PART-NO. NO.PIECE	STCK QTY. NBR.
1	HALTER / BRACKET / FIXATION	5.042-463.0	1
2	DECKEL / COVER / COUVERCLE	5.063-448.0	1
3	DICHTRING / JOINT RING / BAGUE D'ETANCHEITE	5.363-300.0	2
4	6KT-SCHR. M 8X 16 / HEXAGONAL HEAD SCREW / VIS HEXAGONAL	7.304-395.0	4
5	ACHSE / AXLE / ESSIEU	5.105-163.0	1
6	SCHEIBE 24 / WASHER / RONDELLE	7.312-060.0	4
8	SICHERUNGSSCHEIBE / LOCK WASHER / RONDELLE D'ARRET	6.343-162.0	2
9	RADKAPPE / WHEEL CAB / ENJOLIVEUR	5.392-017.0	2
10	LENKROLLE 125 / CASTOR / ROUE PIVOTANTE	6.435-071.0	1
11	RAD KPL. / WHEEL / ROUE	4.515-092.0	2
12	ZAHNSCHEIBE A 8,4 / LOCK WASHER / ROUE PLATE	7.312-166.0	2
13	RADKAPPE / WHEEL CAB / ENJOLIVEUR	5.392-038.0	2
14	RAHMEN / FRAME / CADRE	5.050-046.0	1
15	TANK CHEMIE I / TANK / RESERVOIR	5.071-067.0	1
16	TANK CHEM II / TANK / RESERVOIR	5.071-053.0	1
17	HALTER / BRACKET / FIXATION	5.042-735.0	1
18	DECKEL CHEM 2 / COVER / COUVERCLE	5.063-467.0	1
19	SCHRAUBE M 8X 16 / SCREW / VIS	6.303-031.0	2
20	6KT-MUTTER M 8 / HEXAGON NUT / ECROU HEXAGONAL	7.311-004.0	4
21	DICHTRING / JOINT RING / BAGUE D'ETANCHEITE	5.363-306.0	1

"=> xxxxxx" = bis Werknummer / up to serial No. / jusqu' au No. de fabr. / "xxxxxx =>" = ab Werknummer / from serial No. / a partir du No. de fabr. /

GRUPPE: 1.3 GRIFF
GROUP: 1.3 HANDLE
GRUPPE: 1.3 POIGNEE

F1

HDS 1295



Symbolbeschreibung siehe M16 / symbol description see M16 / désignation de système voir M16 /

GRUPPE: 1.3 GRIFF
GROUP: 1.3 HANDLE
GROUPE: 1.3 POIGNEE

G1

HDS 1295

POS. ITM. POS.	BENNENUNG DESCRIPTION DESIGNATION	TEILE-NR. PART-NO. NO.PIECE	STCK QTY. NBR.
1	GRIFF / HANDLE / POIGNEE	5.321-647.0	2
2	ZYL.SCHR. M 8X 45 / CHEESE HEAD SCREW / VIS A TETE CYLINDR.	7.306-049.0	2
3	SCHEIBE 8 / WASHER / RONDELLE	7.312-004.0	2
4	STAENDER LINKS / STAND / MONTANTS	5.052-033.0	1
5	6KT-SCHR. M 8X 16 / HEXAGONAL HEAD SCREW / VIS HEXAGONAL	7.304-395.0	6
6	ZAHNSCHEIBE A 8,4 / LOCK WASHER / ROUE PLATE	7.312-166.0	3
7	6KT-MUTTER M 8 / HEXAGON NUT / ECROU HEXAGONAL	7.311-004.0	6
8	STECKMUTTER M8 / NUT / ECROU	6.310-083.0	2
9	STREBE / STAY / ENTRETOISE	5.055-120.0	1
10	STECKMUTTER M6 / NUT / ECROU	6.310-082.0	4
11	STAENDER RECHTS / STAND / MONTANTS	5.052-035.0	1
12	6KT-SCHR. M 6X 12 / HEXAGONAL HEAD SCREW / VIS HEXAGONAL	7.304-382.0	4
13	ZAHNSCHEIBE A 6,4 / LOCK WASHER / ROUE PLATE	7.312-167.0	4
14	6KT-MUTTER M 6 / HEXAGON NUT / ECROU HEXAGONAL	7.311-003.0	2

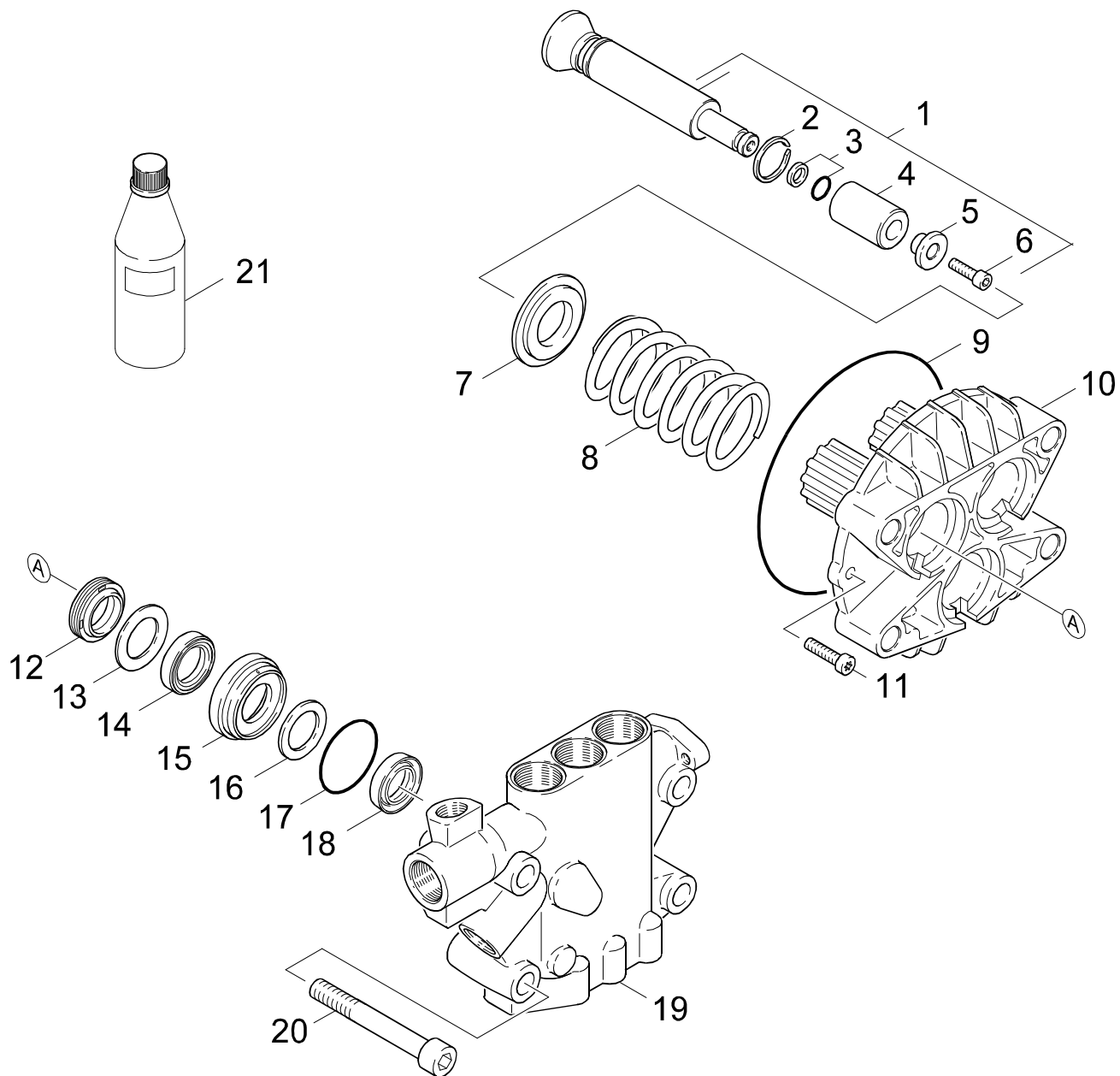
"=> xxxxxx" = bis Werknummer / up to serial No. / jusqu' au No. de fabr. / "xxxxxx =>" = ab Werknummer / from serial No. / a partir du No. de fabr. /

GRUPPE: 2.0 PUMPENSATZ
GROUP: 2.0 PUMP SET
GRUPPE: 2.0 JEU (ENSEMBLE) DE POMPE

A2

HDS 1295

GRUPPE: 2.0 PUMPENSATZ
GROUP: 2.0 PUMP SET
GRUPPE: 2.0 JEU (ENSEMBLE) DE POMPE



Symbolbeschreibung siehe M16 / symbol description see M16 / désignation de système voir M16 /

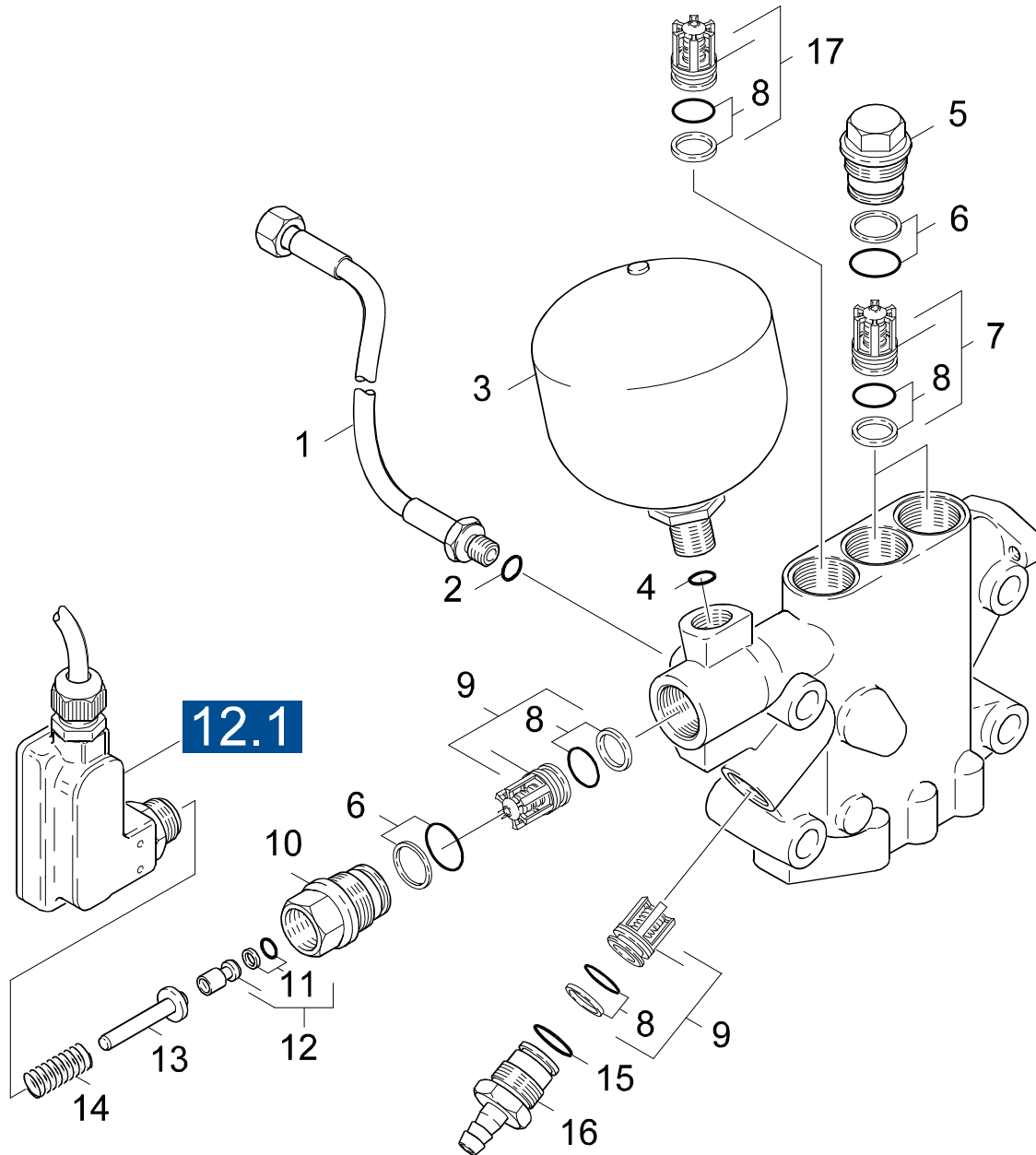
GRUPPE: 2.1 KOLBEN
GROUP: 2.1 PISTON
GROUPE: 2.1 PISTON

C2

HDS 1295

POS. ITM. POS.	BENNENUNG DESCRIPTION DESIGNATION	TEILE-NR. PART-NO. NO.PIECE	STCK QTY. NBR.
1	KOLBEN KPL. / PISTON / PISTON	4.553-135.0	3
2	SPRENGRING WR 22 / RETAINER / CIRCLIP	6.343-142.0	3
3	O-RING KPL./1ST.-R. / GASKET / BAQUE D'ETANCHEITE	6.362-365.0	3
4	KERAMIKHUELSE / CERAMIC POD / DOUILLE CERAMIQUE	5.110-282.0	3
5	HUELSE / SLEEVE / DOUILLE	5.110-484.0	3
6	SCHRAUBE M 5X 20 / SCREW / VIS	7.306-183.0	3
7	SCHEIBE / WASHER / RONDELLE	5.115-522.0	3
8	SCHRAUBENFEDER / HELICAL SPRING / RESSORT CYLINDRIQUE	5.332-281.0	3
9	O-RING 107,62X 2,62 / GASKET / BAQUE D'ETANCHEITE	6.362-796.0	1
10	GEHAEUSE / HOUSING / BOITIER	5.060-397.0	1
11	SCHRAUBE M 6X 30 / SCREW / VIS	7.306-105.0	2
12	NUTRING 22X30X6/8 / GROOVED RING / JOINT A LEVRES	6.365-059.0	3
13	SCHEIBE / WASHER / RONDELLE	5.115-520.0	3
14	KOMPAKTDI. 22X32X6 / SEAL / JOINT	6.365-056.0	3
15	BUCHSE / BUSH / DOUILLE	5.112-414.0	3
16	SCHEIBE / WASHER / RONDELLE	5.115-521.0	3
17	O-RING 36,0 X 2,0 / GASKET / BAQUE D'ETANCHEITE	6.362-092.0	3
18	NUTRING 22X30X5 / GROOVED RING / JOINT A LEVRES	6.365-055.0	3
19	ZYLINDERKOPF / CYLINDER HEAD / CULASSE	5.550-172.0	1
20	ZYL.SCHR. M12X100 / CHEESE HEAD SCREW / VIS A TETE CYLINDR.	7.306-155.0	4
21	GETRIEBEOEL 1L / GEAR LUBRICANT OIL / HUILE A ENGRENAGES	6.288-016.0	1
100	PUMPENSET / PUMP SET / GROUPE DE POMPES	2.883-302.0	1

"=> xxxxxx" = bis Werknummer / up to serial No. / jusqu' au No. de fabr. / "xxxxxx =>" = ab Werknummer / from serial No. / a partir du No. de fabr. /



Symbolbeschreibung siehe M16 / symbol description see M16 / désignation de système voir M16 /

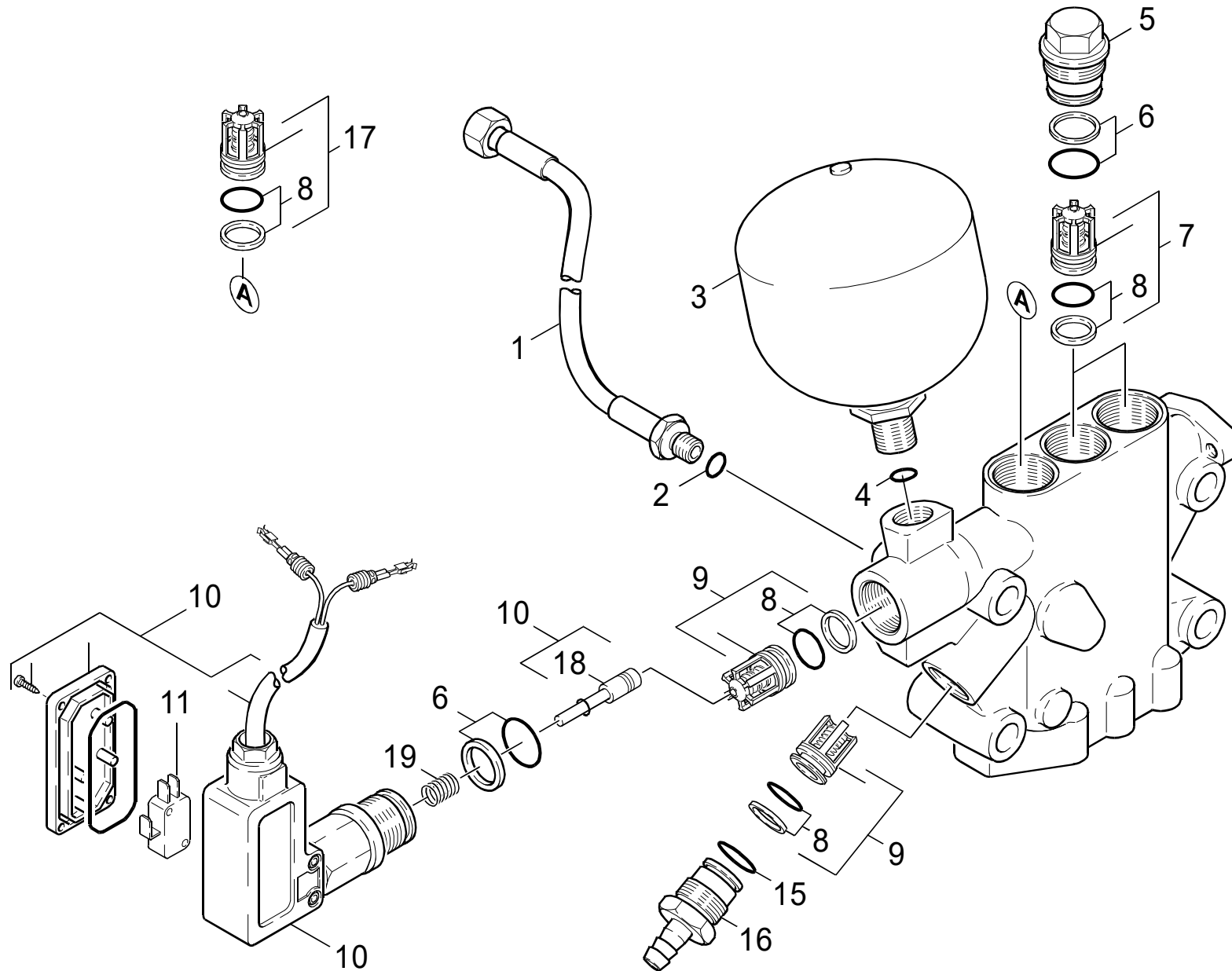
GRUPPE: 2.2 DRUCKSEITE
GROUP: 2.2 PHYSICAL PAGE
GROUPE: 2.2 COTE REFOULEMENT

E2

HDS 1295

POS. ITM. POS.	BENNENUNG DESCRIPTION DESIGNATION	TEILE-NR. PART-NO. NO.PIECE	STCK QTY. NBR.
1	HD-SCHLAUCH / HIGH PRESSURE HOSE / TUYAU FLEXIBLE HAUTE PRE.	6.389-635.0	1
2	DICHTRING 10 X13,5 / JOINT RING / BAGUE D'ETANCHEITE	7.362-003.0	1
3	DRUCKSPEICHER / PULSATION DAMPER / ANTI-BELIER	6.505-041.0	1
4	O-RING 6,07X 1,78 / GASKET / BAQUE D'ETANCHEITE	6.362-176.0	1
5	VENTILSCHRAUBE / VALVE SCREW / VIS POINTEAU (SOUP.)	5.583-125.0	3
6	O-RING KPL./1ST.-R. / GASKET / BAQUE D'ETANCHEITE	6.362-500.0	4
7	VENTIL KPL. / VALVE / SOUPAPE	4.580-229.0	2
8	O-RING KPL./1ST.-R. / GASKET / BAQUE D'ETANCHEITE	6.362-466.0	5
9	VENTIL KPL. / VALVE / SOUPAPE	4.580-230.0	2
10	VENTILSCHRAUBE / VALVE SCREW / VIS POINTEAU (SOUP.)	5.583-126.0	1
11	O-RING KPL./1ST.-R. / GASKET / BAQUE D'ETANCHEITE	6.362-368.0	1
12	KOLBEN / PISTON / PISTON	4.553-025.0	1
13	KOLBEN / PISTON / PISTON	5.553-274.0	1
14	SCHRAUBENFEDER / HELICAL SPRING / RESSORT CYLINDRIQUE	5.332-158.0	1
15	O-RING 14,0 X 2,0 / GASKET / BAQUE D'ETANCHEITE	6.362-481.0	1
16	SCHLAUCHNIPPEL / HOSE STEM / RACCORD DE FLEXIBLE	5.443-336.0	1
17	VENTIL KPL. / VALVE / SOUPAPE	4.580-237.0	1
100	PUMPENSET / PUMP SET / GROUPE DE POMPES	2.883-302.0	1

"=> xxxxxx" = bis Werknummer / up to serial No. / jusqu' au No. de fabr. / "xxxxxx =>" = ab Werknummer / from serial No. / a partir du No. de fabr. /



Symbolbeschreibung siehe M16 / symbol description see M16 / désignation de système voir M16 /

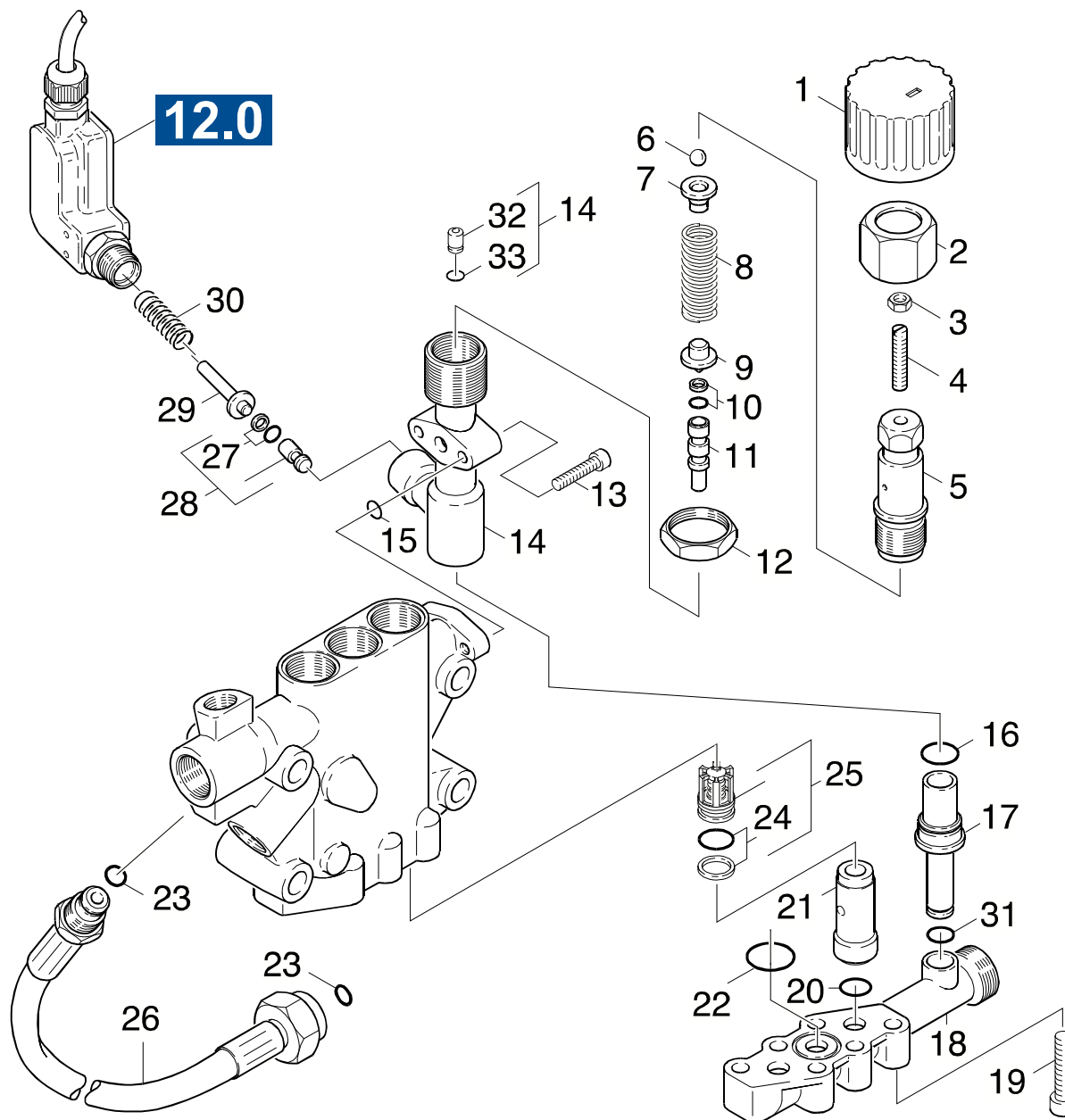
GRUPPE: 2.3 DRUCKSEITE
GROUP: 2.3 PHYSICAL PAGE
GROUPE: 2.3 COTE REFOULEMENT

G2

HDS 1295

POS. ITM. POS.	BENNENUN G DESCRIPTION DESIGNATION	TEILE-NR. PART-NO. NO.PIECE	STCK QTY. NBR.
1	HD-SCHLAUCH / HIGH PRESSURE HOSE / TUYAU FLEXIBLE HAUTE PRE.	6.389-635.0	1
2	DICHTRING 10 X13,5 / JOINT RING / BAGUE D'ETANCHEITE	7.362-003.0	1
3	DRUCKSPEICHER / PULSATION DAMPER / ANTI-BELIER	6.505-041.0	1
4	O-RING 6,07X 1,78 / GASKET / BAQUE D'ETANCHEITE	6.362-176.0	1
5	VENTILSCHRAUBE / VALVE SCREW / VIS POINTEAU (SOUP.)	5.583-125.0	3
6	O-RING KPL./1ST.-R. / GASKET / BAQUE D'ETANCHEITE	6.362-500.0	4
7	VENTIL KPL. / VALVE / SOUPAPE	4.580-229.0	2
8	O-RING KPL./1ST.-R. / GASKET / BAQUE D'ETANCHEITE	6.362-466.0	5
9	VENTIL KPL. / VALVE / SOUPAPE	4.580-230.0	2
10	DRUCKSCHALTER / PRESSURE SWITCH / PRESSOTAT	6.631-726.0	1
11	SCHALTER / SWITCH / INTERRUPTEUR	6.631-792.0	1
15	O-RING 14,0 X 2,0 / GASKET / BAQUE D'ETANCHEITE	6.362-481.0	1
16	SCHLAUCHNIPPEL / HOSE STEM / RACCORD DE FLEXIBLE	5.443-336.0	1
17	VENTIL KPL. / VALVE / SOUPAPE	4.580-237.0	1
18	KOLBEN KPL. / PISTON / PISTON	6.630-038.0	1
19	DRUCKFEDER 30 BAR / PRESSURE SPRING / RESSORT A PRESSION	6.330-204.0	1
100	PUMPENSET / PUMP SET / GROUPE DE POMPES	2.883-302.0	1

"=> xxxxxx" = bis Werknummer / up to serial No. / jusqu' au No. de fabr. / "xxxxxx =>" = ab Werknummer / from serial No. / a partir du No. de fabr. /



Symbolbeschreibung siehe M16 / symbol description see M16 / désignation de système voir M16 /

GRUPPE: 2.4 SAUGSEITE
GROUP: 2.4 SUCTION SIDE
GRUPPE: 2.4 COTE ASPIRANT

I2

HDS 1295

POS. ITM. POS.	BENNENUNG DESCRIPTION DESIGNATION	TEILE-NR. PART-NO. NO.PIECE	STCK QTY. NBR.
1	GRIFF / HANDLE / POIGNEE	5.321-406.0	1
2	6KT-MUTTER / HEXAGON NUT / ECROU HEXAGONAL	5.311-164.0	1
3	6KT-MUTTER M 6 / HEXAGON NUT / ECROU HEXAGONAL	7.311-003.0	1
4	GEW.STIFT M 6X 35 / THREADED PIN / VIS SANS TETE	7.307-418.0	1
5	6KT-SCHRAUBE / HEXAGONAL HEAD SCREW / VIS HEXAGONAL	5.304-061.0	1
6	KUGEL 6,0 G300 / BALL / BOULE	7.401-918.0	1
7	VENTILTELLER / VALVE DISC / TETE DE SOUPE	5.582-103.0	1
8	SCHRAUBENFEDER / HELICAL SPRING / RESSORT CYLINDRIQUE	5.332-285.0	1
9	VENTILBOLZEN / VALVE PIN / BOULON DE SOUPE	5.584-077.0	1
10	O-RING KPL./1ST.-R. / GASKET / BAQUE D'ETANCHEITE	6.363-115.0	1
11	KOLBEN / PISTON / PISTON	5.553-431.0	1
12	6KT-MUTTER / HEXAGON NUT / ECROU HEXAGONAL	5.311-165.0	1
13	SCHRAUBE M 6X 30 / SCREW / VIS	7.306-105.0	1
14	GEHAEUSE KPL. / HOUSING / BOITIER	4.060-224.0	1
15	O-RING 10 X 1,5 / GASKET / BAQUE D'ETANCHEITE	6.362-482.0	1
16	O-RING 18,0 X 2,0 / GASKET / BAQUE D'ETANCHEITE	6.362-534.0	1
17	STUTZEN / CONNECTION PIECE / TUBULURE	5.402-489.0	1
18	VENTILGEHAEUSE / VALVE HOUSING / CORPS DE SOUPE	5.587-141.0	1
19	ZYL.SCHR. M 8X 35 / CHEESE HEAD SCREW / VIS A TETE CYLINDR.	7.306-044.0	6
20	O-RING 15,3 X 2,4 / GASKET / BAQUE D'ETANCHEITE	6.362-153.0	2
21	HUELSE / SLEEVE / DOUILLE	5.110-210.0	2
22	O-RING 20,0 X 1,5 / GASKET / BAQUE D'ETANCHEITE	6.362-547.0	1
23	O-RING 10,0 X 2,0 / GASKET / BAQUE D'ETANCHEITE	6.362-392.0	2
24	O-RING KPL./1ST.-R. / GASKET / BAQUE D'ETANCHEITE	6.362-466.0	3
25	VENTIL KPL. / VALVE / SOUPE	4.580-229.0	3
26	HD-SCHLAUCH DN 8 / HIGH PRESSURE HOSE / TUYAU FLEXIBLE HAUTE PRE.	6.389-568.0	1
27	O-RING KPL./1ST.-R. / GASKET / BAQUE D'ETANCHEITE	6.362-368.0	1
28	KOLBEN / PISTON / PISTON	4.553-025.0	1
29	KOLBEN / PISTON / PISTON	5.553-274.0	1
30	SCHRAUBENFEDER / HELICAL SPRING / RESSORT CYLINDRIQUE	5.332-268.0	1
31	O-RING 9,0 X 2,0 / GASKET / BAQUE D'ETANCHEITE	6.362-797.0	1
32	VENTILSITZ / VALVE SEAT / SIEGE DE SOUPE	5.581-143.0	1
33	O-RING 6,0 X 1,5 / GASKET / BAQUE D'ETANCHEITE	6.362-703.0	1
100	PUMPENSET / PUMP SET / GROUPE DE POMPES	2.883-302.0	1

"=> xxxxxx" = bis Werknummer / up to serial No. / jusqu' au No. de fabr. / "xxxxxx =>" = ab Werknummer / from serial No. / a partir du No. de fabr. /

GRUPPE: 2.5 SAUGSEITE
GROUP: 2.5 SUCTION SIDE
GROUPE: 2.5 COTE ASPIRANT

K2

HDS 1295

POS. ITM. POS.	BENNENUNG DESCRIPTION DESIGNATION	TEILE-NR. PART-NO. NO.PIECE	STCK QTY. NBR.
1	GRIFF / HANDLE / POIGNEE	5.321-406.0	1
2	6KT-MUTTER / HEXAGON NUT / ECROU HEXAGONAL	5.311-164.0	1
3	6KT-MUTTER M 6 / HEXAGON NUT / ECROU HEXAGONAL	7.311-003.0	1
4	GEW.STIFT M 6X 35 / THREADED PIN / VIS SANS TETE	7.307-418.0	1
5	6KT-SCHRAUBE / HEXAGONAL HEAD SCREW / VIS HEXAGONAL	5.304-061.0	1
6	KUGEL 6,0 G300 / BALL / BOULE	7.401-918.0	1
7	VENTILTELLER / VALVE DISC / TETE DE SOUPE	5.582-103.0	1
8	SCHRAUBENFEDER / HELICAL SPRING / RESSORT CYLINDRIQUE	5.332-285.0	1
9	VENTILBOLZEN / VALVE PIN / BOULON DE SOUPE	5.584-077.0	1
10	O-RING KPL./1ST.-R. / GASKET / BAQUE D'ETANCHEITE	6.363-115.0	1
11	KOLBEN / PISTON / PISTON	5.553-431.0	1
12	6KT-MUTTER / HEXAGON NUT / ECROU HEXAGONAL	5.311-165.0	1
13	SCHRAUBE M 6X 30 / SCREW / VIS	7.306-105.0	1
14	GEHAEUSE KPL. / HOUSING / BOITIER	4.060-224.0	1
15	O-RING 10 X 1,5 / GASKET / BAQUE D'ETANCHEITE	6.362-482.0	1
16	O-RING 18,0 X 2,0 / GASKET / BAQUE D'ETANCHEITE	6.362-534.0	1
17	STUTZEN / CONNECTION PIECE / TUBULURE	5.402-535.0	1
18	VENTILGEHAEUSE / VALVE HOUSING / CORPS DE SOUPE	5.587-141.0	1
19	ZYL.SCHR. M 8X 35 / CHEESE HEAD SCREW / VIS A TETE CYLINDR.	7.306-044.0	6
20	O-RING 15,3 X 2,4 / GASKET / BAQUE D'ETANCHEITE	6.362-153.0	2
21	HUELSE / SLEEVE / DOUILLE	5.110-518.0	2
22	O-RING 20,0 X 1,5 / GASKET / BAQUE D'ETANCHEITE	6.362-547.0	1
23	O-RING 10,0 X 2,0 / GASKET / BAQUE D'ETANCHEITE	6.362-392.0	2
24	O-RING KPL./1ST.-R. / GASKET / BAQUE D'ETANCHEITE	6.362-466.0	3
25	VENTIL KPL. / VALVE / SOUPE	4.580-229.0	3
26	HD-SCHLAUCH DN 8 / HIGH PRESSURE HOSE / TUYAU FLEXIBLE HAUTE PRE.	6.389-568.0	1
27	O-RING 9,0 X 2,0 / GASKET / BAQUE D'ETANCHEITE	6.362-797.0	1
29	O-RINGSET / GASKET SET / JUE DE BAGUES D'ENTCHEITE	2.880-154.0	1
30	DRUCKSCHALTER / PRESSURE SWITCH / PRESSOTAT	6.631-739.0	1
31	SCHALTER / SWITCH / INTERRUPTEUR	6.631-792.0	1
32	VENTILSITZ / VALVE SEAT / SIEGE DE SOUPE	5.581-143.0	1
33	O-RING 6,0 X 1,5 / GASKET / BAQUE D'ETANCHEITE	6.362-703.0	1
34	KOLBEN KPL. / PISTON / PISTON	6.630-038.0	1
35	DRUCKFEDER 8 BAR / PRESSURE SPRING / RESSORT A PRESSION	6.330-202.0	1
100	PUMPENSET / PUMP SET / GROUPE DE POMPES	2.883-302.0	1

"=> xxxxxx" = bis Werknummer / up to serial No. / jusqu' au No. de fabr. / "xxxxxx =>" = ab Werknummer / from serial No. / a partir du No. de fabr. /

GRUPPE: 3.0 MOTOR
GROUP: 3.0 MOTOR
GROUPE: 3.0 MOTEUR

A3

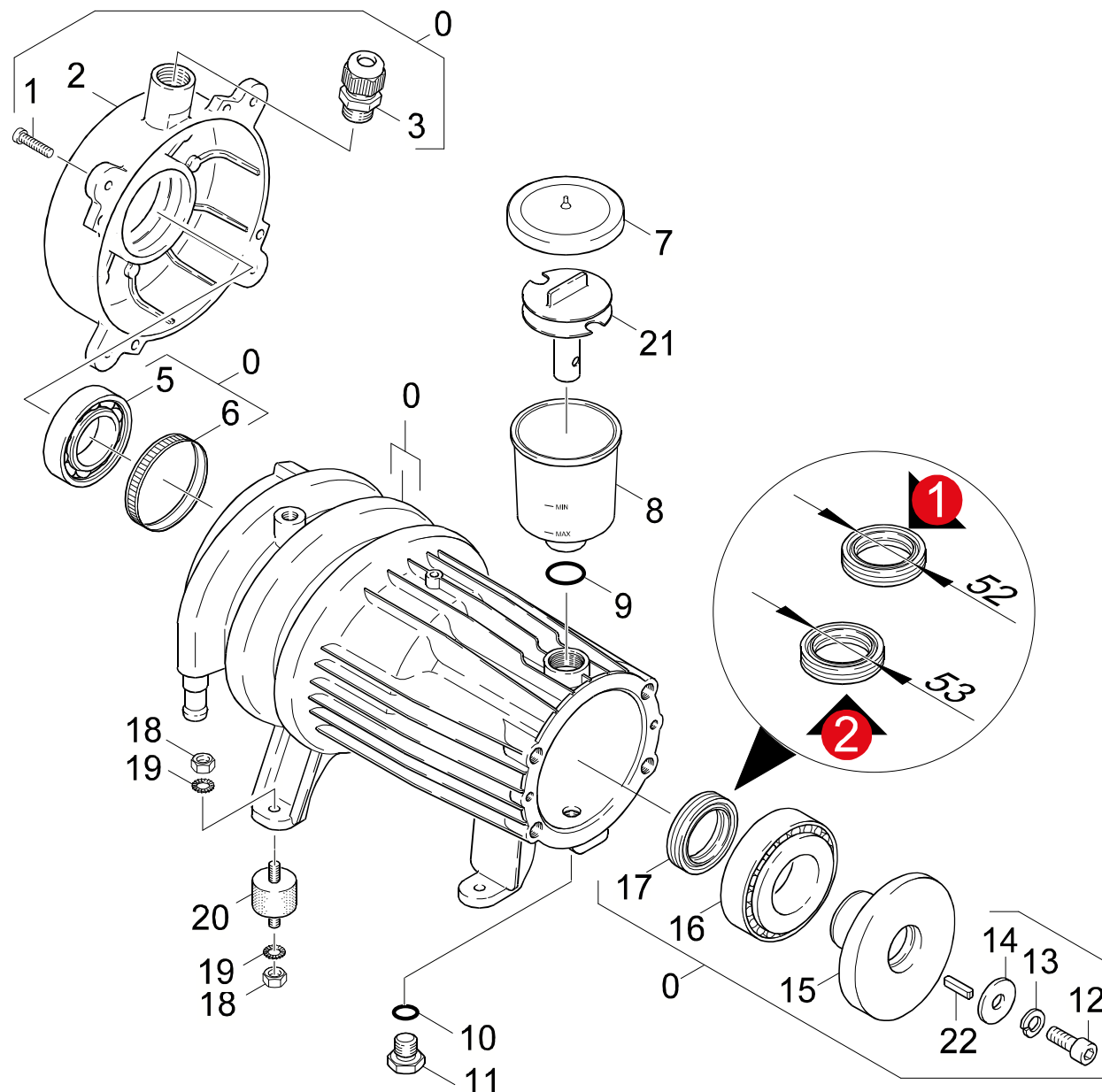
HDS 1295

GRUPPE: 3.0 MOTOR
GROUP: 3.0 MOTOR
GROUPE: 3.0 MOTEUR

GRUPPE: 3.0 MOTOR
GROUP: 3.0 MOTOR
GRUPPE: 3.0 MOTEUR

B3

HDS 1295



Symbolbeschreibung siehe M16 / symbol description see M16 / désignation de système voir M16 /

GRUPPE: 3.0 MOTOR
GROUP: 3.0 MOTOR
GROUPE: 3.0 MOTEUR

C3

HDS 1295

POS. ITM. POS.	BENNENUNG DESCRIPTION DESIGNATION	TEILE-NR. PART-NO. NO.PIECE	STCK QTY. NBR.
0	MOTOR KPL. / MOTOR / MOTEUR	4.623-211.0	1
0	MOTOR KPL. / MOTOR / MOTEUR	4.623-356.0	1
1	SCHRAUBE M 6X 20 / SCREW / VIS	7.303-048.0	4
2	DECKEL / COVER / COUVERCLE	5.063-452.0	1
3	KABELVERSCHR. PG16 / CABLE CONNECTOR / RACCORD DE CABLES	6.641-356.0	1
5	KUGELLAGER 6305-2Z / BALL BEARING / ROULEMENT A BILLE	6.401-253.0	1
6	TOLERANZRING 62X10 / TOLERANCE RING / BAGUE	6.343-010.0	1
7	DECKEL / COVER / COUVERCLE	5.063-189.0	1
8	BEHAELTER / TANK / BAC	5.070-048.0	1
9	O-RING 22,3 X 2,4 / GASKET / BAQUE D'ETANCHEITE	6.362-168.0	1
10	O-RING 11,0 X 2,0 / GASKET / BAQUE D'ETANCHEITE	6.363-273.0	1
11	VERSCHLUSSSCHRAUBE / CLOSING SCREW / VIS DE FERMETURE	5.411-100.0	1
12	ZYL.SCHR. M 8X 20 / CHEESE HEAD SCREW / VIS A TETE CYLINDR.	7.306-041.0	1
13	FEDERRING 8 / SPRING WASHER / RONDELLE GROWER	7.313-051.0	1
14	SCHEIBE / WASHER / RONDELLE	5.115-565.0	1
15	TAUMELSCHEIBE / SWASH PLATE / DISQUE EN NUTATION	5.120-235.0	1
16	KEGELROLLENLAGER 41 / TAPER ROLLER BEARIN / PALIER A ROULEAUX	6.401-225.0	1
17	RWDR A35X53X7 / ROTARY SHAFT SEAL / JOINT (ARBRE)	7.367-005.0	1
	VERSION 2		
17	RWDR A35 X 52 X 7 / ROTARY SHAFT SEAL / JOINT (ARBRE)	7.367-009.0	1
	VERSION 1		
18	6KT-MUTTER M 8 / HEXAGON NUT / ECROU HEXAGONAL	7.311-004.0	8
19	ZAHNSCHEIBE A 8,4 / LOCK WASHER / ROUE PLATE	7.312-166.0	8
20	GUMMIPUFFER M8 / RUBBER BUFFER / BUTOIR CAOUTCHOUC	6.339-060.0	4
21	FORMTEIL / MOULDED PART / PREFORME	5.030-389.0	1
22	PASSFEDER 8X 7X 25 / SPRING / RESSORT D'ADJUSTAGE	7.318-035.0	1

"=> xxxxxx" = bis Werknummer / up to serial No. / jusqu' au No. de fabr. / "xxxxxx =>" = ab Werknummer / from serial No. / a partir du No. de fabr. /

GRUPPE: 4.0 GEBLAESE
GROUP: 4.0 BLOWER
GRUPPE: 4.0 VENTILATEUR

A4

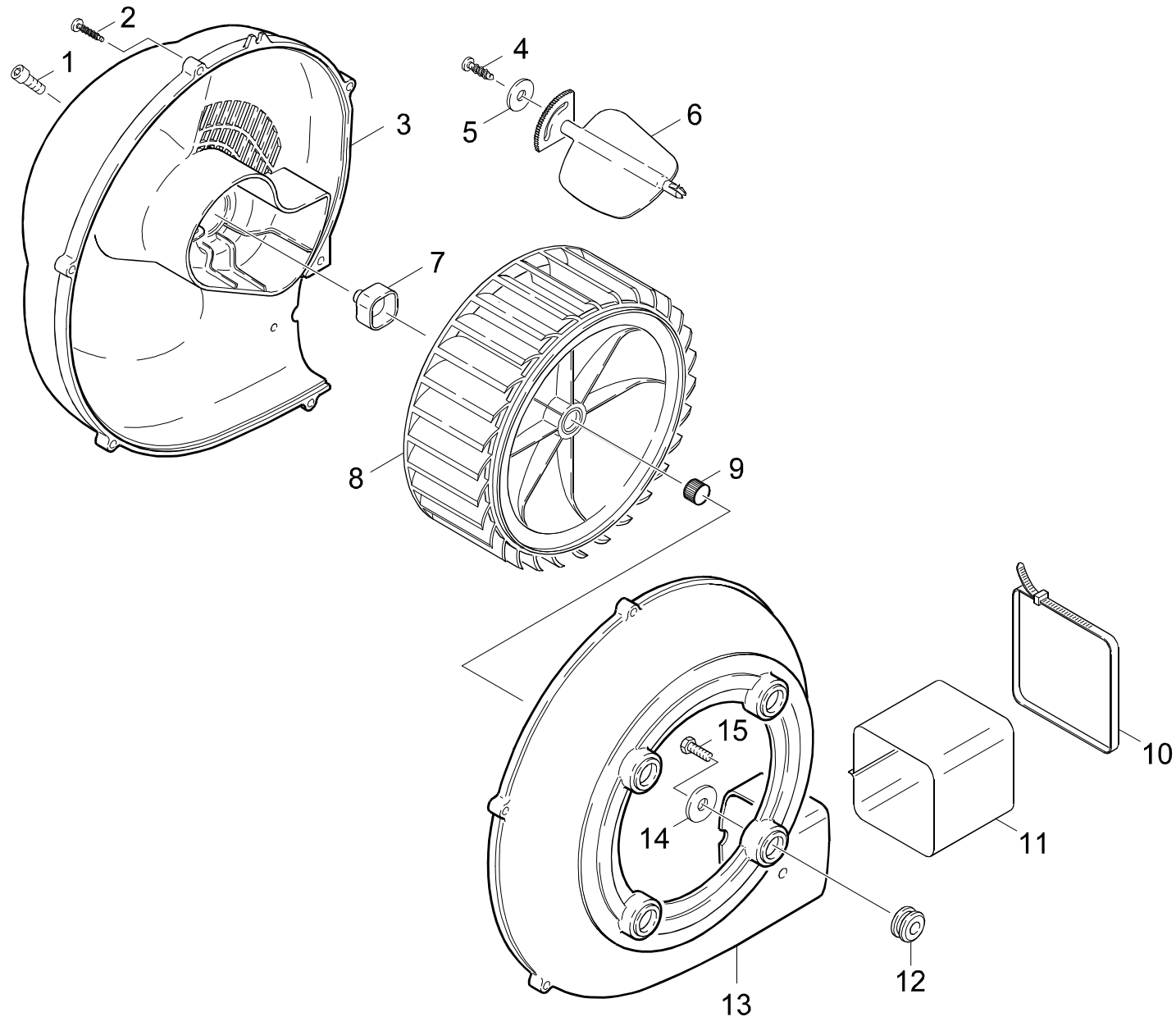
HDS 1295

GRUPPE: 4.0 GEBLAESE
GROUP: 4.0 BLOWER
GRUPPE: 4.0 VENTILATEUR

GRUPPE: 4.0 GEBLAESE
GROUP: 4.0 BLOWER
GRUPPE: 4.0 VENTILATEUR

B4

HDS 1295



Symbolbeschreibung siehe M16 / symbol description see M16 / désignation de système voir M16 /

GRUPPE: 4.0 GEBLAESE
GROUP: 4.0 BLOWER
GROUPE: 4.0 VENTILATEUR

C4

HDS 1295

POS. ITM. POS.	BENNENUNG DESCRIPTION DESIGNATION	TEILE-NR. PART-NO. NO.PIECE	STCK QTY. NBR.
1	SCHRAUBE M 6X 16 / SCREW / VIS	7.306-090.0	1
2	LINSENSCHR. 4,0X25 / OVAL HEAD SCREW / VIS A TETE BOMBEE	6.303-089.0	6
3	GEBLAESEDECKEL / COVER (BLOWER) / COUVERCLE (VENTILATEUR)	5.063-457.0	1
4	BL.SCHR. ST4,8X16 / SHEET METAL SCREW / VIS A TOLE	7.303-077.0	1
5	SCHEIBE 5 / WASHER / RONDELLE	7.312-278.0	1
6	LUFTKLAPPE / AIR FLAP / VOLET D'ADMIS.D'AIR	5.606-005.0	1
7	KUPPLUNGSTEIL / COUPLING ELEMENT / PIECE D'ACCOUPL.	5.471-060.0	1
8	LUEFTERRAD / BLOWER WHEEL / ROUE DE VENTILATEUR	5.600-045.0	1
9	TOLERANZRING D17X16 / TOLERANCE RING / BAGUE	6.343-027.0	1
10	SPANNBAND / BANNER / BANDEROLE	6.388-608.0	2
11	TUCHMANSCHETTE / CLOTH COLLAR / MANCHETTE	5.178-026.0	1
12	GUMMIRING / RUBBER RING / RONDELLE CAOUTCHOUC	5.379-019.0	4
13	GEBLAESEGEHAEUSE / HOUSING (BLOWER) / CARTER (VENTILATEUR)	5.605-168.0	1
14	SCHEIBE / WASHER / RONDELLE	5.115-233.0	4
15	SCHRAUBE M 6X 20 / SCREW / VIS	7.303-048.0	4

"=> xxxxxx" = bis Werknummer / up to serial No. / jusqu' au No. de fabr. / "xxxxxx =>" = ab Werknummer / from serial No. / a partir du No. de fabr. /

GRUPPE: 5.0 BRENNSTOFFSYSTEM
GROUP: 5.0 FUEL SYSTEM
GRUPPE: 5.0 SYSTEME DE COMBUSTIBLE

A5

HDS 1295

GRUPPE: 5.0 BRENNSTOFFSYSTEM
GROUP: 5.0 FUEL SYSTEM
GRUPPE: 5.0 SYSTEME DE COMBUSTIBLE

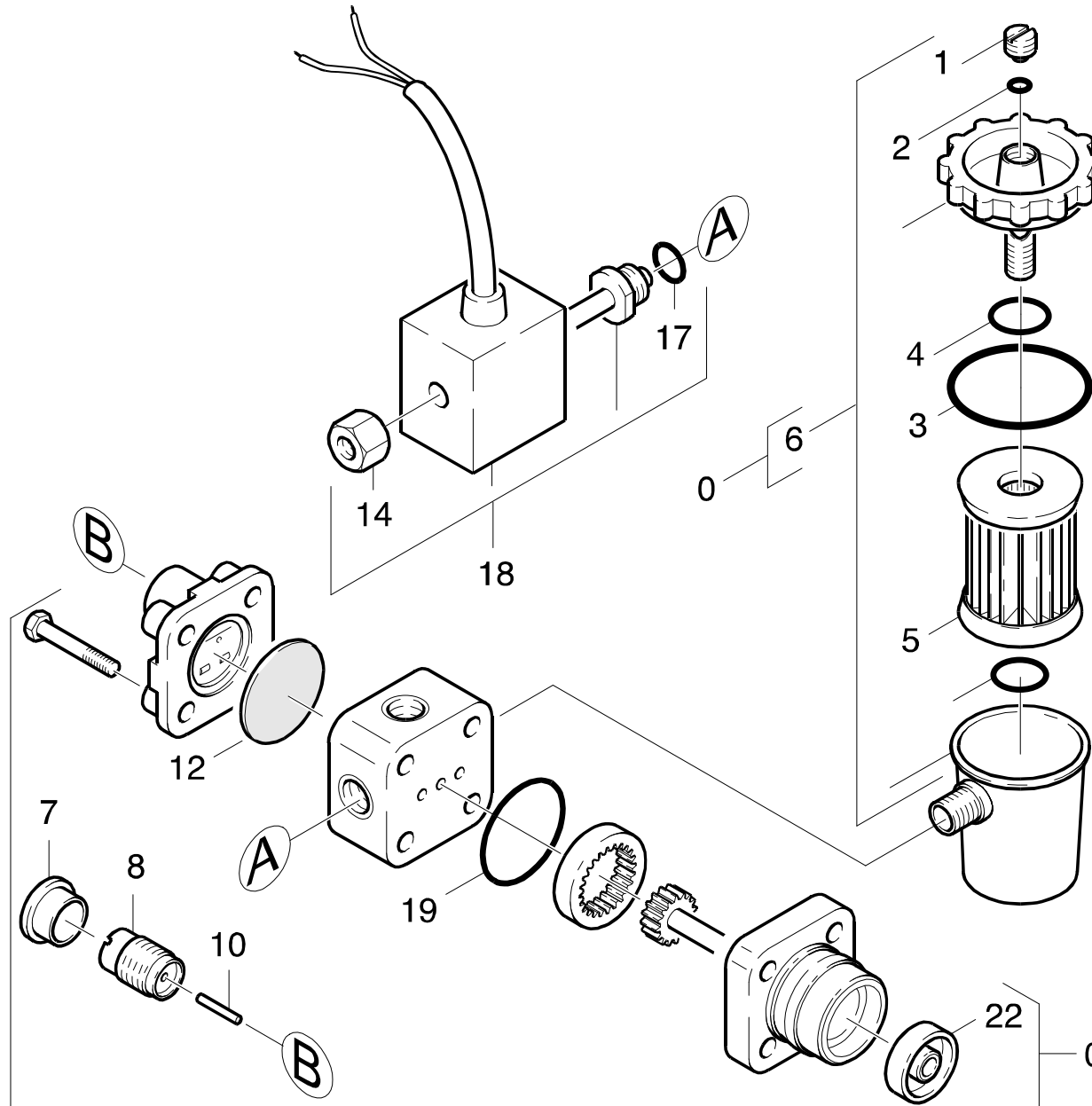
GRUPPE: 5.1 BRENNSTOFFSYSTEM
GROUP: 5.1 FUEL SYSTEM
GROUPE: 5.1 SYSTEME DE COMBUSTIBLE

C5

HDS 1295

POS. ITM. POS.	BENNENUN G DESCRIPTION DESIGNATION	TEILE-NR. PART-NO. NO.PIECE	STCK QTY. NBR.
1	SCHLAUCHSCHELLE / HOSE BAND CLIP / COLLIER DE SERRAGE	6.389-768.0	1
2	SCHLAUCH / HOSE / TUYAU FLEXIBLE ALS METERWARE BESTELLEN/TO ORDER AS CUT GOODS/COMMANDE COMME MARCHANDISE AU METRE	6.389-534.0	1
3	UE-MUTTER A 4-LL / UNION NUT / ECROU RACOURD	6.389-262.0	1
4	SCHNEIDRING D.4 / CUTTING RING / BAGUE COUPANTE	6.389-263.0	1
5	SCHRAUBSTUTZEN / SCREW UNION / RACCORD FILETE	6.389-261.0	1
6	BRENNSTOFFPUMPE / FUEL PUMP / POMPE DE COMBUSTIBLE	6.472-925.0	1
7	O-RING 56,0 X 4,0 / GASKET / BAQUE D'ETANCHEITE	6.362-855.0	1
8	ROHRLEITUNG / PIPELINES / CONDUITE	4.421-187.0	1
9	EINZELADERABDICHT. / SEAL / ETOUPAGE	6.647-235.0	5
10	KONTAKT / CONTACT / CONTACT	6.647-234.0	5
11	SCHLAUCHNIPPEL / HOSE STEM / RACCORD DE FLEXIBLE	6.472-927.0	2

"=> xxxxxx" = bis Werknummer / up to serial No. / jusqu' au No. de fabr. / "xxxxxx =>" = ab Werknummer / from serial No. / a partir du No. de fabr. /



Symbolbeschreibung siehe M16 / symbol description see M16 / désignation de système voir M16 /

GRUPPE: 5.2 BRENNSTOFFPUMPE
GROUP: 5.2 FUEL PUMP
GROUPE: 5.2 POMPE DE COMBUSTIBLE

E5

HDS 1295

POS. ITM. POS.	BENNENUNNG DESCRIPTION DESIGNATION	TEILE-NR. PART-NO. NO.PIECE	STCK QTY. NBR.
0	BRENNSTOFFPUMPE / FUEL PUMP / POMPE DE COMBUSTIBLE	6.472-925.0	1
1	ENTLUEFTUNGSSCHR. / VENT SCREW / VIS D'AIR	6.472-107.0	1
2	O-RING 5,0 X 1,8 / GASKET / BAQUE D'ETANCHEITE	6.472-106.0	1
3	O-RING 32,0 X 1,6 / GASKET / BAQUE D'ETANCHEITE	6.472-111.0	1
4	O-RING 10,0 X 2,4 / GASKET / BAQUE D'ETANCHEITE	6.472-112.0	1
5	FILTEREINSATZ / FILTER CARTRIDGE / CARTOUCHE FILTRANTE	6.472-113.0	1
6	FILTERGEHAEUSE KPL. / FILTER CASE / BATI DE FILTRE	6.472-123.0	1
7	SCHUTZKAPPE / PROTECTIVE CAP / CAPOT PROTECTION	6.472-122.0	1
8	FEDERGEHAEUSE / SPRING HOUSING / BARILLET	6.472-109.0	1
10	STIFT / PIN / CHEVILLE	6.472-108.0	1
12	MEMBRANE / DIAPHRAGM / MEMBRANE	6.472-128.0	1
14	RAENDELMUTTER / KNURLED NUT / ECROU MOLETE	6.472-340.0	1
17	O-RING 12,0 X 1,5 / GASKET / BAQUE D'ETANCHEITE	6.472-125.0	1
18	MAGNETVENTIL KPL. / SOLENOID VALVE / ELECTROVANNE	6.472-408.0	1
19	O-RING 28,5 X 1,6 / GASKET / BAQUE D'ETANCHEITE	6.472-120.0	1
22	ACHSENDICHTUNG / SHAFT SEAL / ETOUPAGE D'ESSIEU	6.472-105.0	1

"=> xxxxxx" = bis Werknummer / up to serial No. / jusqu' au No. de fabr. / "xxxxxx =>" = ab Werknummer / from serial No. / a partir du No. de fabr. /

GRUPPE: 6.0 E-GERAETESCHRANK
GROUP: 6.0 ELECTRIC CONTROL BOX
GRUPPE: 6.0 COFFRET ELECTRIQUE

A6

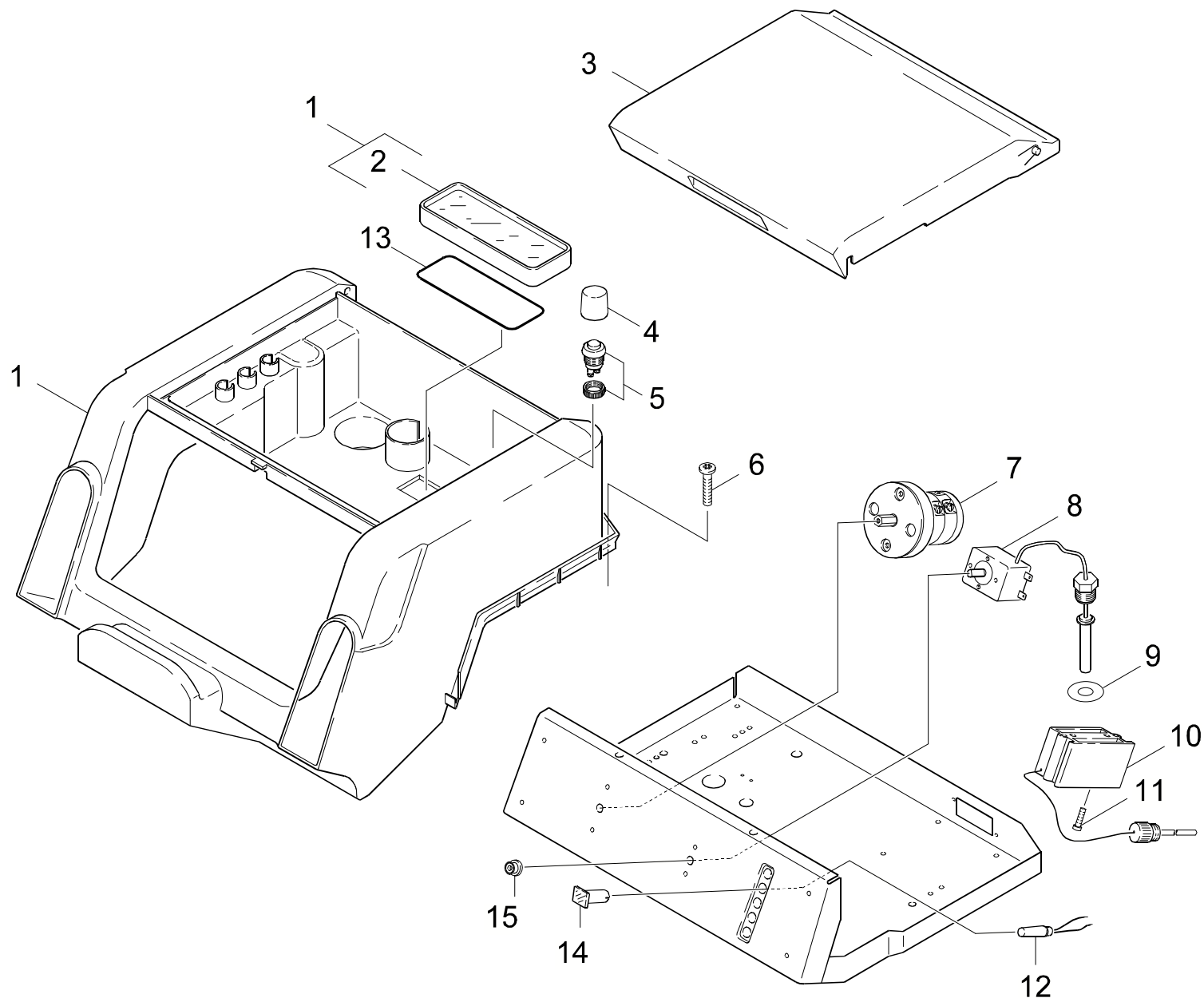
HDS 1295

GRUPPE: 6.0 E-GERAETESCHRANK
GROUP: 6.0 ELECTRIC CONTROL BOX
GRUPPE: 6.0 COFFRET ELECTRIQUE

GRUPPE: 6.1 OBERTEIL
GROUP: 6.1 TOP PART
GRUPPE: 6.1 PARTIE SUPERIEUR

B6

HDS 1295



Symbolbeschreibung siehe M16 / symbol description see M16 / désignation de système voir M16 /

GRUPPE: 6.1 OBERTEIL
GROUP: 6.1 TOP PART
GROUPE: 6.1 PARTIE SUPERIEUR

C6

HDS 1295

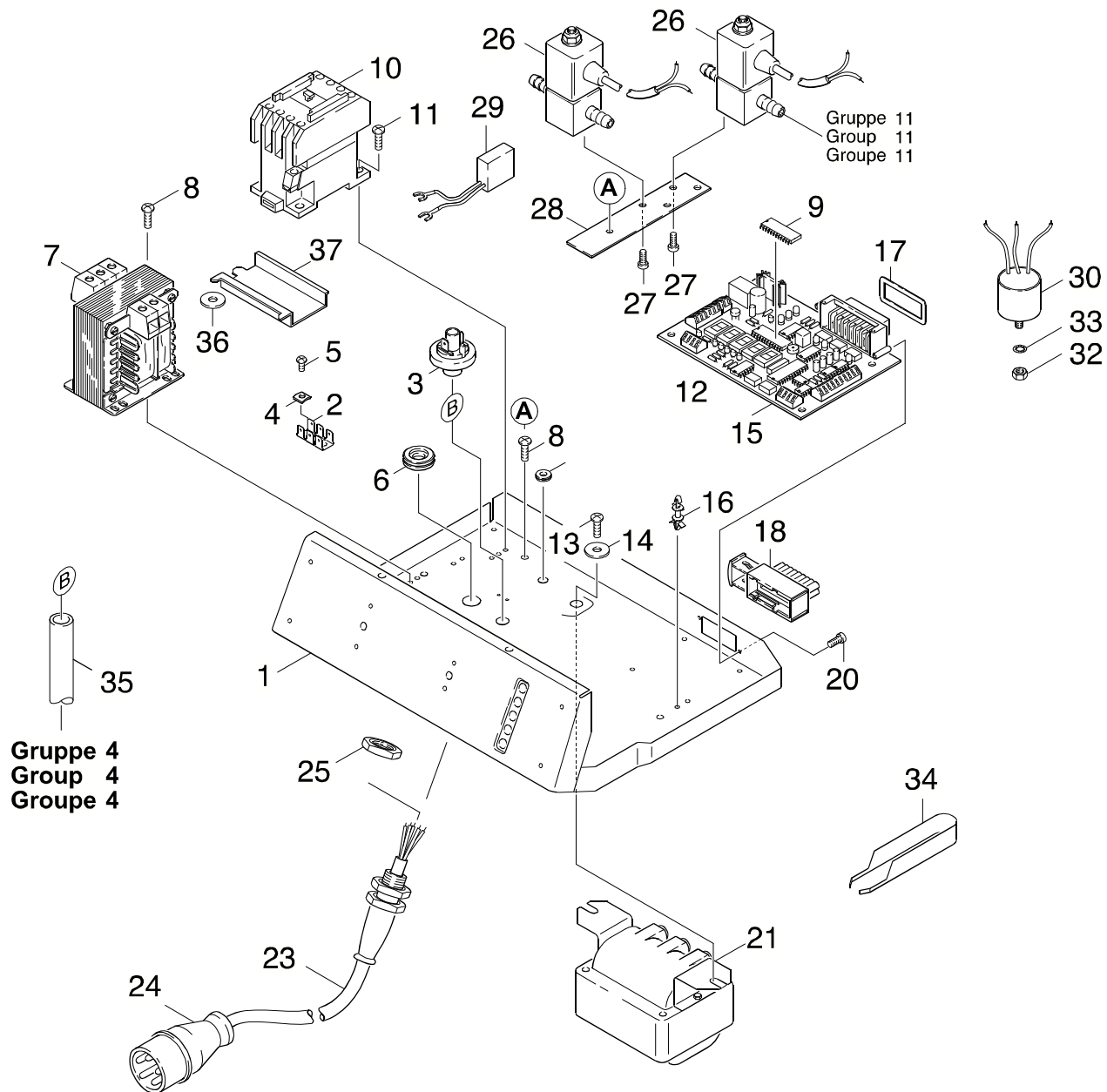
POS. ITM. POS.	BENNENUNG DESCRIPTION DESIGNATION	TEILE-NR. PART-NO. NO.PIECE	STCK QTY. NBR.
1	HAUBE KPL / COVER / CAPOT	4.066-170.0	1
2	DECKEL / COVER / COUVERCLE	5.063-498.0	1
3	KLAPPE / FLAP / CLAPET	5.030-826.0	1
4	GUMMIKAPPE / RUBBER CAP / CAPUCHON EN CAOUTCHOUC	6.368-057.0	1
5	DRUCKTASTER / PUSH BUTTON / BOUTON-POUSSOIR	6.634-106.0	1
6	SCHRAUBE M 5X 55 / SCREW / VIS	7.303-045.0	2
7	SCHALTER / SWITCH / INTERRUPTEUR	6.631-081.0	1
8	TEMPERATURREGLER / THERMOSTAT / THERMOSTAT	6.685-868.0	1
9	SCHEIBE / WASHER / RONDELLE	5.115-375.0	1
10	ABGAS-TEMP.WAECHTER / FLUE-GAS TEMPERAT.MONITOR / CONTR.TEMPER.DE GAZ	6.685-941.0	1
11	SCHRAUBE M 4X 8 / SCREW / VIS	7.306-056.0	2
12	SIGNALLEUCHE / PILOT LAMP / LAMPE TEMOIN	6.651-275.0	5
13	MOOSGUMMISCHNUR 4 / CELLULAR RUBBER CORD / CORDON EN CAOUTCHOUC CELL	6.273-070.0	1
14	LINSENGEHAUESE ROT / HOUSING / CARTER	6.651-316.0	5
15	PROFILDICHTUNG / SEAL / ETOUPE PROFILE	5.365-152.0	1

"=> xxxxxx" = bis Werknummer / up to serial No. / jusqu' au No. de fabr. / "xxxxxx =>" = ab Werknummer / from serial No. / a partir du No. de fabr. /

GRUPPE: 6.2 UNTERTEIL
GROUP: 6.2 BOTTOM
GRUPPE: 6.2 PARTIE INFERIEURE

D6

HDS 1295



Symbolbeschreibung siehe M16 / symbol description see M16 / désignation de système voir M16 /

GRUPPE: 6.2 UNTERTEIL
 GROUP: 6.2 BOTTOM
 GROUPE: 6.2 PARTIE INFERIEURE

E6

HDS 1295

POS. ITM. POS.	BENNENNUNG DESCRIPTION DESIGNATION	TEILE-NR. PART-NO. NO.PIECE	STCK QTY. NBR.	POS. ITM. POS.	BENNENNUNG DESCRIPTION DESIGNATION	TEILE-NR. PART-NO. NO.PIECE	STCK QTY. NBR.
1	BLECHTEIL / PLATE / TOLE	5.046-063.0	1	27	BL.SCHR. ST4,2X13 / SHEET METAL SCREW / VIS A TOLE	7.303-072.0	4
2	FLACHSTECKER / PLUG / FICHE PLATE	6.641-270.0	1	28	HALTER / BRACKET / FIXATION	5.042-744.0	1
3	UBS DRUCKSCHALTER- / KIT / KIT DE MODIFIC.	2.638-961.0	1	29	ENTSTOERGLIED 24V / INTERFERENCE UNIT / ELEMENT D'ANTIPARASITE	6.641-802.0	1
4	KLEMMSCHEIBE 4 / CLAMPIUNG DISC / DISQUE DE SERRAGE	6.641-804.0	2				
5	SCHNEIDSCHR. M4X 8 / SELF-TAPPING SCREW / VIS AUTOTARAUEUSE	6.303-017.0	4	30	FUNKENTSTOERFILTER / INTERFERENCE SUPPRESSOR / FILTRE ANTIPARASITE	6.661-091.0	1
6	PROFILDICHTUNG / SEAL / ETOUPE PROFILE	5.365-158.0	1	32	6KT-MUTTER M 4 / HEXAGON NUT / ECROU HEXAGONAL	7.311-001.0	1
7	STEUERTRAFO 40VA / TRANSFORMER / TRANSFORMATEUR	6.622-021.0	1	33	ZAHNSCHEIBE A 4,3 / LOCK WASHER / ROUE PLATE	7.312-163.0	1
	/ 1.028-111.0 / -291.0			34	WERKZEUG / TOOL / OUTIL MONTEUR	5.901-134.0	1
7	STEUERTRAFO / TRANSFORMER / TRANSFORMATEUR	6.622-050.0	1	35	SCHLAUCH 3X 1,35 / HOSE / TUYAU FLEXIBLE	6.389-639.0	1
	/ 1.028-281.0			36	SCHEIBE 5 / WASHER / RONDELLE	7.312-282.0	1
8	SCHRAUBE M 4X 8 / SCREW / VIS	7.303-030.0	2	37	MONTAGETEIL / MOUNTING PART / PIECE MONTAGE	5.802-300.0	1
9	SONDERPROG. HDFLAMM / SPECIAL PROGRAMME / SONDERPROG. HDFLAMM	6.682-332.0	1				
10	SCHUETZ / CONTACTOR / CONTACTEUR	6.632-356.0	1				
11	SCHRAUBE M 4X 16 / SCREW / VIS	7.303-033.0	2				
12	DURCHFUEHR.TUELLE / BUSH / DOUILLE DE TRAVERSEE	6.641-422.0	1				
13	SCHRAUBE M 5X 8 / SCREW / VIS	7.303-036.0	1				
14	SCHEIBE 6 / WASHER / RONDELLE	7.312-260.0	1				
15	SERVICE ELEKTRONIK / SERVICE / SERVICE	6.682-279.0	1				
16	DISTANZSTUETZE / SPACER SLEEVE / PIECE INTERCALAIRE	6.646-269.0	3				
17	FLACHDICHTUNG / GASKET / GARNITURE PLATE	5.364-158.0	1				
18	STECKERGEHAEUSE / PLUG HOUSING / LOGEMENT DE PRISE	6.646-254.0	1				
19	BLINDSTOPFEN / BLIND PLUG / BOUCHON	6.646-256.0	1				
20	BL.SCHR. ST2,9X 9,5 / SHEET METAL SCREW / VIS A TOLE	7.303-371.0	2				
21	ZUENDTRAFO ET-SATZ / TRANSFORMER / TRANSFORMATEUR	2.883-468.0	1				
	/ 1.028-111.0 / -291.0						
21	ZUENDTRAFO ET-SATZ / TRANSFORMER / TRANSFORMATEUR	2.883-470.0	1				
	/ 1.028-281.0						
23	KABEL / CABLE / CABLE	6.647-228.0	1				
24	CEE-STECKER 16A / CEE-PLUG / CEE-FICHE	6.646-030.0	1				
	/ 1.028-291.0						
24	GERAETESTECKER / PLUG / PRISE APPAREIL	6.646-266.0	1				
	/ 1.028-111.0						
25	GEGENMUTTER PG16 / COUNTERNUT / CONTRE-ECROU	6.641-484.0	1				
26	MAGNETVENTIL / SOLENOID VALVE / ELECTROVANNE	6.685-940.0	2				

"=> xxxxxx" = bis Werknummer / up to serial No. / jusqu' au No. de fabr. / "xxxxxx =>" = ab Werknummer / from serial No. / a partir du No. de fabr. /

GRUPPE: 7.0 DURCHLAUFERHITZER
GROUP: 7.0 FLOW HEATER
GRUPPE: 7.0 CHAUFFE-EAU RAPIDE

A7

HDS 1295

GRUPPE: 7.0 DURCHLAUFERHITZER
GROUP: 7.0 FLOW HEATER
GRUPPE: 7.0 CHAUFFE-EAU RAPIDE

GRUPPE: 7.1 BRENNERDECKEL
GROUP: 7.1 BURNER COVER
GROUPE: 7.1 COUVERCLE BRULEUR

C7

HDS 1295

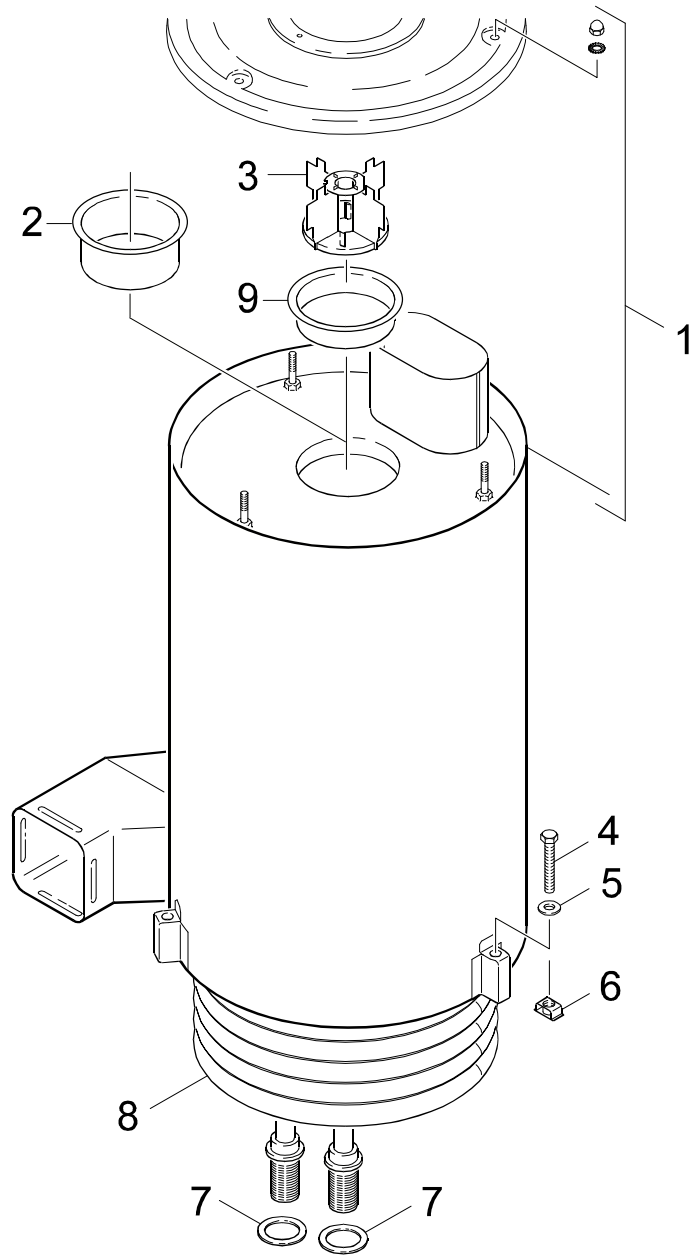
POS. ITM. POS.	BENNENNUNG DESCRIPTION DESIGNATION	TEILE-NR. PART-NO. NO.PIECE	STCK QTY. NBR.
1	HALTER / BRACKET / FIXATION	6.647-527.0	1
2	ZUENDKABEL KPL. / IGNITION CABLE / FIL D'AMORCE	4.821-071.0	1
3	LEITUNGSROHR / PIPE / TUBE CONDUCTEUR	5.423-187.0	1
4	UE-MUTTER A 4-LL / UNION NUT / ECROU RACOURD	6.389-262.0	1
5	SCHNEIDRING D.4 / CUTTING RING / BAGUE COUPANTE	6.389-263.0	1
6	6KT-MUTTER M10X1 / HEXAGON NUT / ECROU HEXAGONAL	7.311-101.0	1
7	FEDERSCHEIBE B 10,0 / SPRING WASHER / RONDELLE ELAST.	7.312-302.0	1
8	BRENNERDECKEL / BURNER COVER / COUVERCLE BRULEUR	5.662-019.0	1
9	ISOLIERUNG / INSULATION / ISOLATION	5.673-060.0	1
10	LINSENSCHR. M 5X 14 / OVAL HEAD SCREW / VIS A TETE BOMBEE	7.306-328.0	1
11	ET-SET NEUTRAL / SPARE PARTS SET / JEU DE PIECES DECHANGE	2.884-085.0	1
12	SCHRAUBE M 5X 12 / SCREW / VIS	7.303-038.0	3
13	ZACKENRING / RING / ANNEAU	6.343-165.0	1
14	GLASSCHEIBE / GLASS PANE / VITRE	6.278-018.0	1
15	DUESENHALTER / NOZZLE HOLDER / PORTE - BUSE	5.667-055.0	1
16	DUESE / NOZZLE / BUSE	6.415-651.0	1
17	DECKEL D.K. / COVER / COUVERCLE	5.654-046.0	1
18	HUTMUTTER M 6 / CAP NUT / ECROU BORGNE	7.311-380.0	3
19	ZAHNSCHEIBE A 6,4 / LOCK WASHER / ROUE PLATE	7.312-167.0	3
20	AUSSENMANTEL / OUTER JACKET / ENVELOPPE	4.652-079.0	1
24	DECKEL D.K. / COVER / COUVERCLE	5.654-059.0	1
25	UBS ZUENDKABEL / KIT / KIT DE MODIFIC.	2.638-976.0	1
26	UBS BRENNERDECKEL / KIT / KIT DE MODIFIC.	2.882-392.0	1
27	SCHUTZKAPPE / PROTECTIVE CAP / CAPOT PROTECTION	5.394-470.0	1
28	UBS ZUENDELEKTRODE / KIT / KIT DE MODIFIC.	2.638-974.0	1

"=> xxxxxx" = bis Werknummer / up to serial No. / jusqu' au No. de fabr. / "xxxxxx =>" = ab Werknummer / from serial No. / a partir du No. de fabr. /

GRUPPE: 7.2 HEIZSCHLANGE
GROUP: 7.2 HEATING COIL
GRUPPE: 7.2 SERPENTIN

D7

HDS 1295



Symbolbeschreibung siehe M16 / symbol description see M16 / désignation de système voir M16 /

GRUPPE: 7.2 HEIZSCHLANGE
GROUP: 7.2 HEATING COIL
GROUPE: 7.2 SERPENTIN

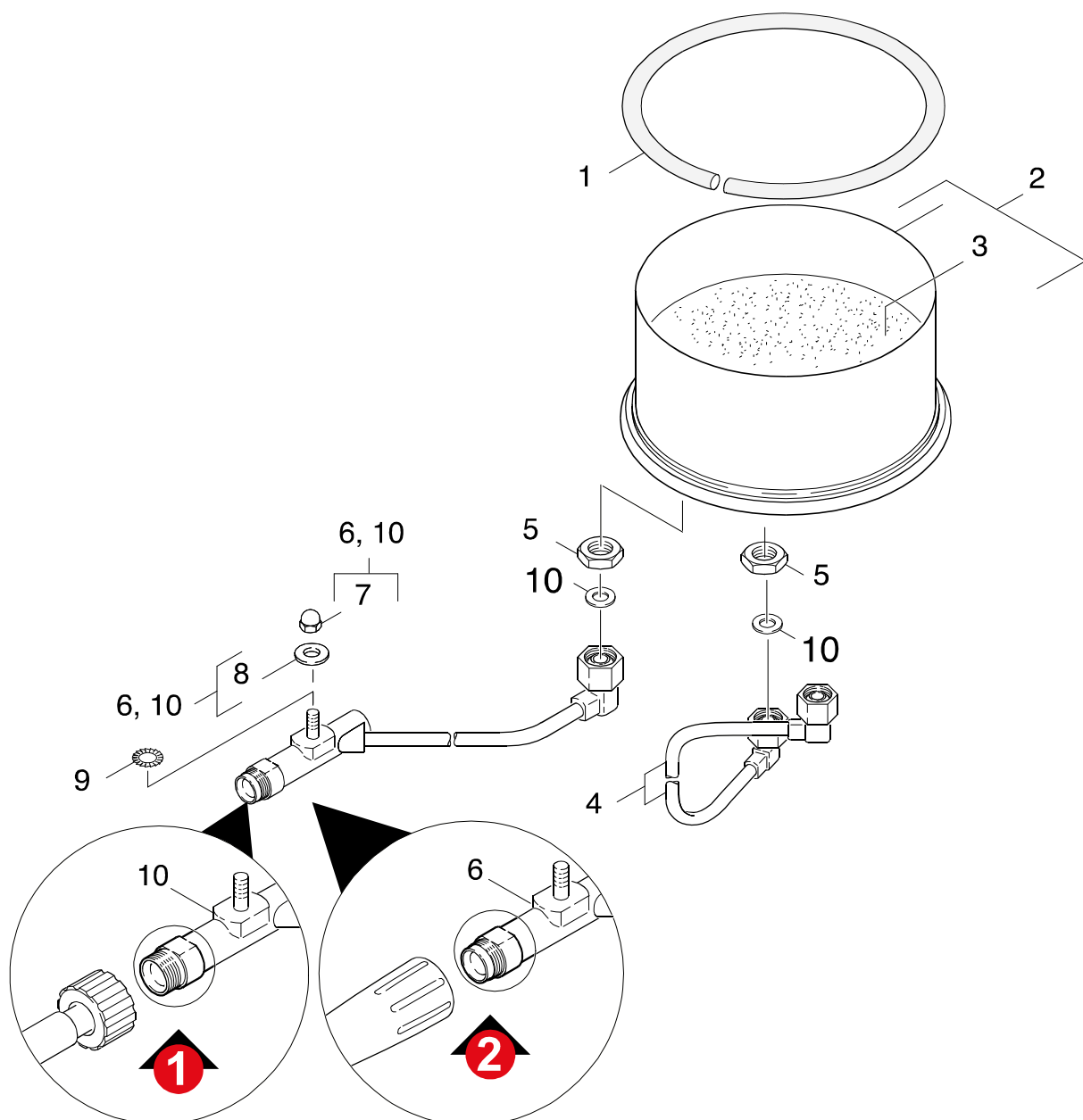
E7

HDS 1295

POS. ITM. POS.	BENNENUNG DESCRIPTION DESIGNATION	TEILE-NR. PART-NO. NO.PIECE	STCK QTY. NBR.
1	AUSSENMANTEL / OUTER JACKET / ENVELOPPE	4.652-079.0	1
2	BRENNERTEIL / BURNER PART / PIECE DE BRULEUR	5.664-203.0	1
	AUSFUEHRUNG BEACHTEN!/PAY ATTENTION TO VERSION!/IL FAUT CONSIDERER LA VERSION!		
3	BRENNEREINSATZ / BURNER CAGE / BRULEUR CAGE	4.663-088.0	1
	ACHTUNG! NUR PASSEND ZU POS.9 (5.664-195.0)/ATTENTION! FITS ONLY TO PART ITM.9 (5.664-195.0)/ATTENTION! SEULEMENT APPROPRI• A LA POS.9 (5.664-195.0)		
3	BRENNEREINSATZ / BURNER CAGE / BRULEUR CAGE	4.663-091.0	1
	ACHTUNG! NUR PASSEND ZU POS.2 (5.664-203.0)/ATTENTION! FITS ONLY TO PART ITM.2 (5.664-203.0)/ATTENTION! SEULEMENT APPROPRI• A LA POS.2 (5.664-203.0)		
4	6KT-SCHR. M 8X 60 / HEXAGONAL HEAD SCREW / VIS HEXAGONAL	7.304-096.0	3
5	SCHEIBE 8 / WASHER / RONDELLE	7.312-277.0	3
6	KAFIGMUTTER M 8 / NUT / ECROU	6.310-081.0	3
7	PROFILDICHTUNG / SEAL / ETOUPE PROFILE	5.365-068.0	2
8	HEIZSCHLANGE / HEATING COIL / SERPENTIN	4.680-098.0	1
	EDELSTAHLAUSFUEHRUNG 4.680-113.0/STAINLESS STEEL MODEL 4.680-113.0/ACIER SPECIAL MODELE 4.680-113.0		
9	BRENNERTEIL / BURNER PART / PIECE DE BRULEUR	5.664-195.0	1
	AUSFUEHRUNG BEACHTEN!/PAY ATTENTION TO VERSION!/IL FAUT CONSIDERER LA VERSION!		

"=> xxxxxx" = bis Werknummer / up to serial No. / jusqu' au No. de fabr. / "xxxxxx =>" = ab Werknummer / from serial No. / a partir du No. de fabr. /

Ersatzteile unter www.gluesing.net



Symbolbeschreibung siehe M16 / symbol description see M16 / désignation de système voir M16 /

GRUPPE: 7.3 BRENNERBODEN
GROUP: 7.3 BURNER BOTTOM
GROUPE: 7.3 FOND DE BRULEUR

G7

HDS 1295

POS. ITM. POS.	BENNENNUNG DESCRIPTION DESIGNATION	TEILE-NR. PART-NO. NO.PIECE	STCK QTY. NBR.
1	DICHTSCHNUR / SEAL STRING / CORDE DE BOURRAGE	6.366-039.0	1
2	BODEN D.K. / BOTTOM / FOND	4.655-048.0	1
3	STAMPFMASSE 8KG / REFRACTORY MATERIAL / PISE REFRACT. DAME	2.889-061.0	1
4	ROHRLEITUNG / PIPELINES / CONDUITE	4.421-149.0	1
5	6KT-MUTTER M22X1,5 / HEXAGON NUT / ECROU HEXAGONAL	7.311-155.0	2
6	ROHRLEITUNG / PIPELINES / CONDUITE	4.421-530.0	1
	VERSION 2/VERSION 2/VERSION 2		
7	6KT-MUTTER M10 / HEXAGON NUT / ECROU HEXAGONAL	7.311-511.0	1
8	SCHEIBE 10 / WASHER / RONDELLE	7.312-262.0	1
9	ZAHNSCHEIBE A 10,5 / LOCK WASHER / ROUE PLATE	7.312-160.0	1
10	ROHRLEITUNG / PIPELINES / CONDUITE	4.421-236.0	1
	VERSION 1/VERSION 1/VERSION 1		
11	DICHTUNG / SEAL / BOURRAGE	5.363-360.0	2

"=> xxxxxx" = bis Werknummer / up to serial No. / jusqu' au No. de fabr. / "xxxxxx =>" = ab Werknummer / from serial No. / a partir du No. de fabr. /

GRUPPE: 8.0 SCHWIMMERKASTEN
GROUP: 8.0 FLOAT CHEST
GRUPPE: 8.0 BOITE DU FLOTTEUR

A8

HDS 1295

GRUPPE: 8.0 SCHWIMMERKASTEN
GROUP: 8.0 FLOAT CHEST
GRUPPE: 8.0 BOITE DU FLOTTEUR

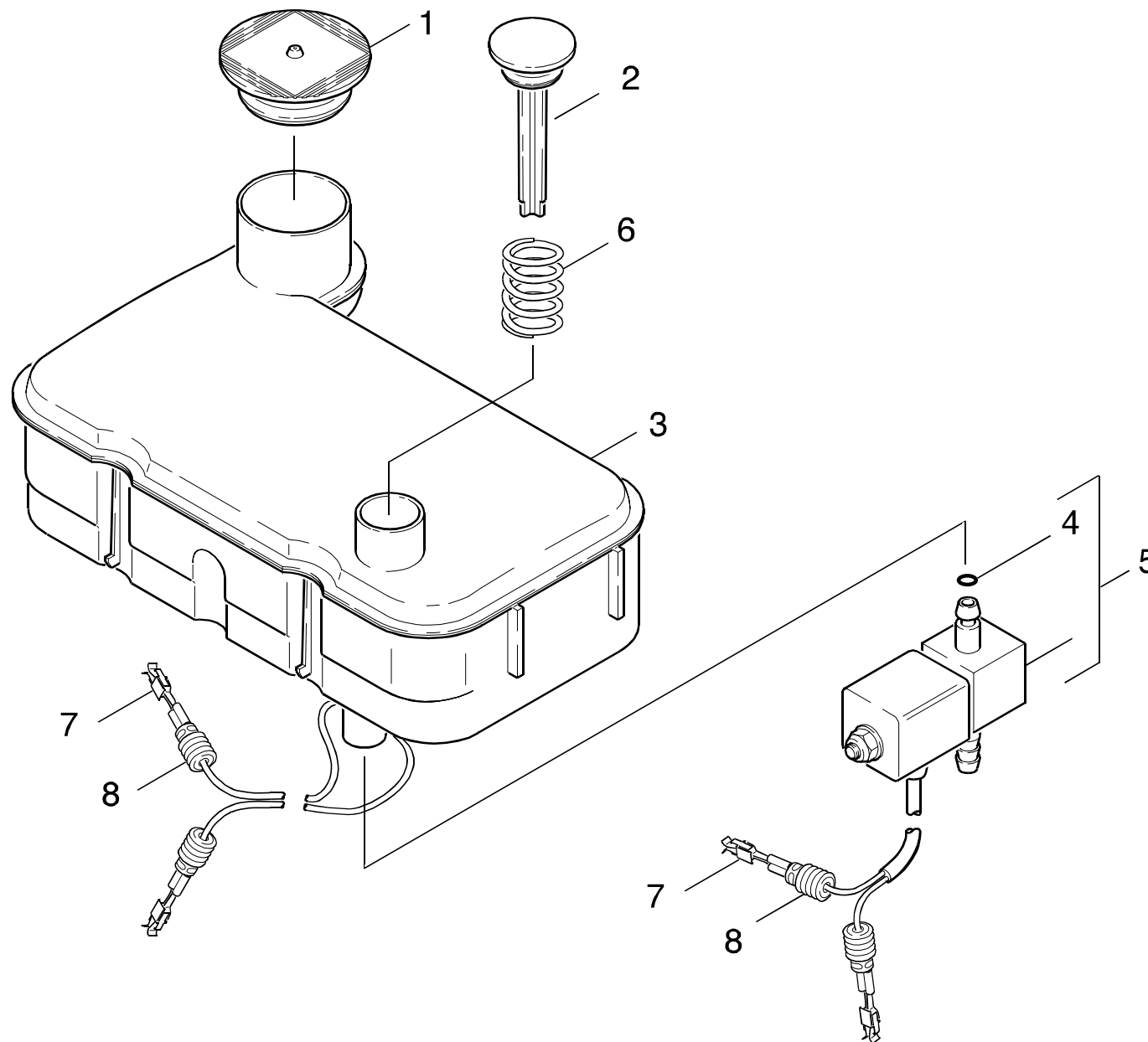
GRUPPE: 8.1 SCHWIMMERKASTEN
GROUP: 8.1 FLOAT CHEST
GROUPE: 8.1 BOITE DU FLOTTEUR

C8

HDS 1295

POS. ITM. POS.	BENNENNUNG DESCRIPTION DESIGNATION	TEILE-NR. PART-NO. NO.PIECE	STCK QTY. NBR.
0	SCHWIMMERVERTIL / FLOAT VALVE / SOUPAPE A FLOTTEUR	3.593-082.0	1
1	SCHWIMMER / FLOAT / FLOTTEUR	5.585-004.0	1
2	SCHRAUBE 5 X 16 / SCREW / VIS	7.303-104.0	1
3	SCHEIBE 5 / WASHER / RONDELLE	7.312-282.0	1
4	HEBEL / LEVER / LEVIER	5.481-118.0	1
5	VENTILGEHAEUSE / VALVE HOUSING / CORPS DE SOUPAPE	5.587-147.0	1
6	O-RING 13,3 X 2,4 / GASKET / BAQUE D'ETANCHEITE	6.362-078.0	2
7	SCHLAUCHNIPPEL / HOSE STEM / RACCORD DE FLEXIBLE	5.443-285.0	1
8	MUTTER / NUT / ECROU	5.310-062.0	2
9	SCHLAUCHSCHELLE / HOSE BAND CLIP / COLLIER DE SERRAGE	6.388-547.0	4
10	FLACHDICHTUNG / GASKET / GARNITURE PLATE	5.364-095.0	1
11	VENTILBOLZEN / VALVE PIN / BOULON DE SOUPAPE	5.584-085.0	1
12	BEHAELTER / TANK / BAC	5.070-140.0	1
13	SCHLAUCHSCHELLE / HOSE BAND CLIP / COLLIER DE SERRAGE	6.388-548.0	2
14	SCHLAUCH 19X4 / HOSE / TUYAU FLEXIBLE	6.389-556.0	1
15	SCHLAUCHNIPPEL / HOSE STEM / RACCORD DE FLEXIBLE	5.443-211.0	1
16	SCHRAUBE 6 X 20 / SCREW / VIS	7.303-112.0	1
17	KNOTENSTUECK / MANIFOLD / FERRURE NODALE	5.427-154.0	1
18	SCHLAUCH DN16 / HOSE / TUYAU FLEXIBLE	6.388-719.0	1
	ALS METERWARE BESTELLEN/TO ORDER AS CUT GOODS/COMMANDE COMME MARCHANDISE AU METRE		
19	MUTTER / NUT / ECROU	5.310-076.0	1
20	SCHLAUCHNIPPEL / HOSE STEM / RACCORD DE FLEXIBLE	5.443-291.0	1
21	O-RING 19,3 X 2,4 / GASKET / BAQUE D'ETANCHEITE	6.362-161.0	1
22	SIEB / STRAINER / CREPINE	6.414-141.0	1

"=> xxxxxx" = bis Werknummer / up to serial No. / jusqu' au No. de fabr. / "xxxxxx =>" = ab Werknummer / from serial No. / a partir du No. de fabr. /



Symbolbeschreibung siehe M16 / symbol description see M16 / désignation de système voir M16 /

GRUPPE: 8.2 DGT
GROUP: 8.2 DROP METERING UNIT
GROUPE: 8.2 DGT

E8

HDS 1295

POS. ITM. POS.	BENNENNUNG DESCRIPTION DESIGNATION	TEILE-NR. PART-NO. NO.PIECE	STCK QTY. NBR.
1	DECKEL / COVER / COUVERCLE	5.063-487.0	1
2	DECKEL / COVER / COUVERCLE	5.063-507.0	1
3	BEHAELTER / TANK / BAC	4.070-164.0	1
4	O-RING 6,0 X 2,0 / GASKET / BAQUE D'ETANCHEITE	6.362-113.0	1
5	MAGNETVENTIL DN 3 / SOLENOID VALVE / ELECTROVANNE	6.685-936.0	1
6	SCHRAUBENFEDER / HELICAL SPRING / RESSORT CYLINDRIQUE	5.332-001.0	1
7	KONTAKT / CONTACT / CONTACT	6.647-234.0	4
8	EINZELADERABDICHT. / SEAL / ETOUPAGE	6.647-235.0	4

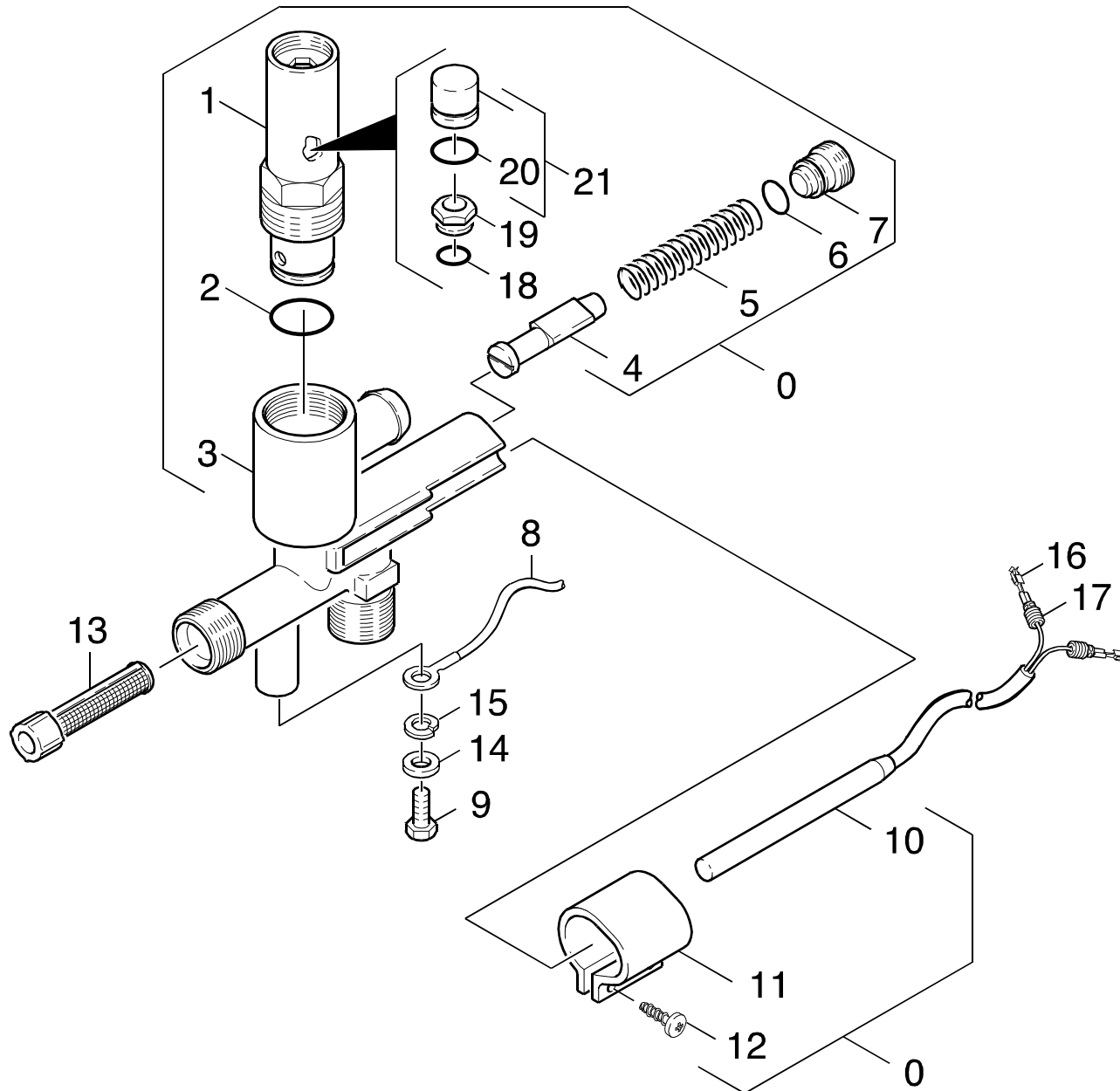
"=> xxxxxx" = bis Werknummer / up to serial No. / jusqu' au No. de fabr. / "xxxxxx =>" = ab Werknummer / from serial No. / a partir du No. de fabr. /

GRUPPE: 9.0 SICHERHEITSBLOCK
GROUP: 9.0 SAFETY SYSTEM
GRUPPE: 9.0 BLOC DE SECURITE

A9

HDS 1295

GRUPPE: 9.0 SICHERHEITSBLOCK
GROUP: 9.0 SAFETY SYSTEM
GRUPPE: 9.0 BLOC DE SECURITE



Symbolbeschreibung siehe M16 / symbol description see M16 / désignation de système voir M16 /

GRUPPE: 9.0 SICHERHEITSBLOCK
GROUP: 9.0 SAFETY SYSTEM
GROUPE: 9.0 BLOC DE SECURITE

C9

HDS 1295

POS. ITM. POS.	BENNENUNG DESCRIPTION DESIGNATION	TEILE-NR. PART-NO. NO.PIECE	STCK QTY. NBR.
0	SICHERHEITSBLOCK / SAFETY SYSTEM / BLOC DE SECURITE	4.749-111.0	1
1	SICHERHEITSVENTIL / SAFETY VALVE / SOUPAPE (TROP-PLEIN)	6.412-800.0	1
2	O-RING 17,0 X 2,0 / GASKET / BAQUE D'ETANCHEITE	6.362-580.0	1
3	GEHAEUSE / HOUSING / BOITIER	5.060-422.0	1
4	KOLBEN / PISTON / PISTON	4.553-022.0	1
5	SCHRAUBENFEDER / HELICAL SPRING / RESSORT CYLINDRIQUE	5.332-057.0	1
6	O-RING 10 X 1,5 / GASKET / BAQUE D'ETANCHEITE	6.362-482.0	1
7	FORMSCHRAUBE / FORM SCREW / VIS	5.305-162.0	1
10	ERSATZREEDSCHALTER / SPARE REED SWITCH / INTERRUPT.REED DE RESERVE	2.883-338.0	1
11	SCHELLE / CLAMP / COLLIER	5.041-076.0	1
12	LINSENSCHR. 4,2X 13 / OVAL HEAD SCREW / VIS A TETE BOMBEE	6.303-122.0	2
13	SIEB / STRAINER / CREPINE	6.414-418.0	1
16	KONTAKT / CONTACT / CONTACT	6.647-234.0	2
17	EINZELADERABDICHT. / SEAL / ETOUPAGE	6.647-235.0	2
18	O-RING 8,0 X 1,5 / GASKET / BAQUE D'ETANCHEITE	6.362-388.0	1
19	VENTILSITZ / VALVE SEAT / SIEGE DE SOUPAPE	6.412-263.0	1
20	O-RING 14,0 X 2,0 / GASKET / BAQUE D'ETANCHEITE	6.362-481.0	1
21	KOLBEN MIT DICHTUNG / PISTON / PISTON	6.412-264.0	1

"=> xxxxxx" = bis Werknummer / up to serial No. / jusqu' au No. de fabr. / "xxxxxx =>" = ab Werknummer / from serial No. / a partir du No. de fabr. /

GRUPPE: 10.0ZUBEHOER
GROUP: 10.0ACCESSORIES
GRUPPE: 10.0ACCESSOIRES

A10

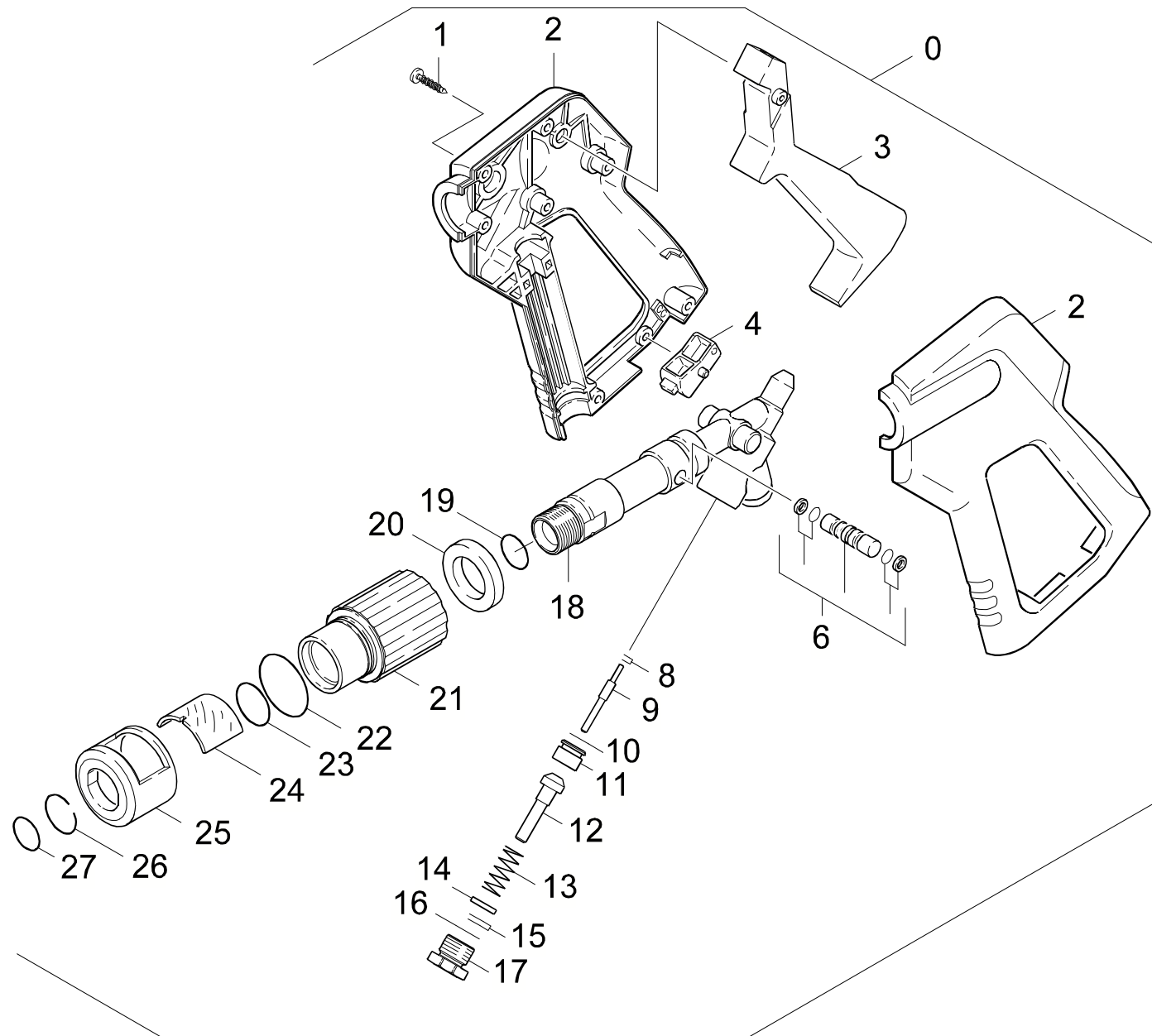
HDS 1295

GRUPPE: 10.0ZUBEHOER
GROUP: 10.0ACCESSORIES
GRUPPE: 10.0ACCESSOIRES

GRUPPE: 10.1 HANDSPRITZPISTOLE
GROUP: 10.1 TRIGGER GUN
GRUPPE: 10.1 POIGNEE PISTOLET

B10

HDS 1295



Symbolbeschreibung siehe M16 / symbol description see M16 / désignation de système voir M16 /

GRUPPE: 10.1 HANDSPRITZPISTOLE
GROUP: 10.1 TRIGGER GUN
GROUPE: 10.1 POIGNEE PISTOLET

C10

HDS 1295

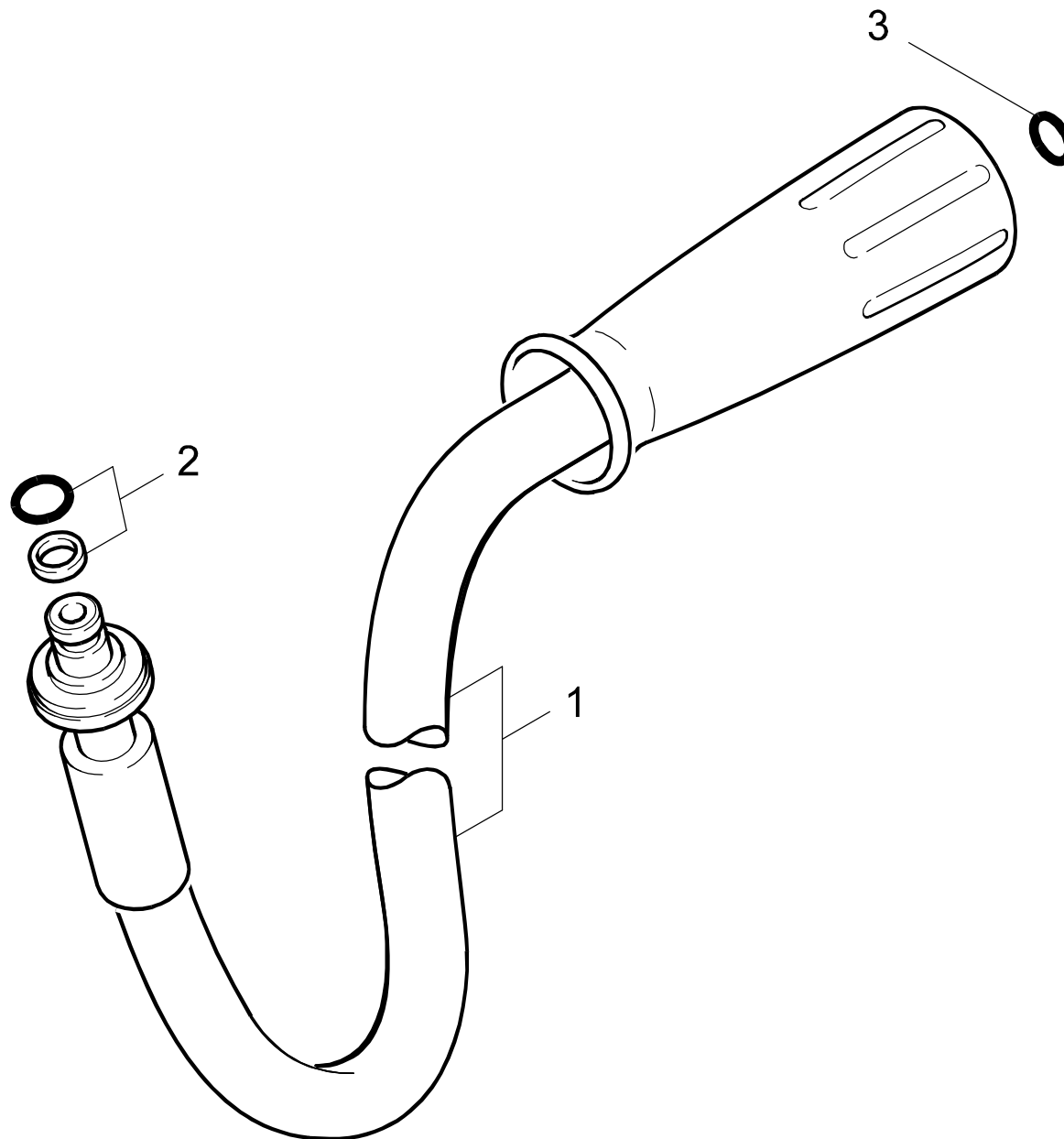
POS. ITM. POS.	BENNENUNG DESCRIPTION DESIGNATION	TEILE-NR. PART-NO. NO.PIECE	STCK QTY. NBR.
0	HANDSPRITZPISTOLE / TRIGGER GUN / POIGNEE PISTOLET	4.775-196.0	1
1	LINSENSCHR. 4,2X22 / OVAL HEAD SCREW / VIS A TETE BOMBEE	6.303-024.0	7
2	GRIFFPAAR / HANDLES / BRANCHES POIGNEE	5.321-297.0	1
3	HEBEL / LEVER / LEVIER	4.481-056.0	1
4	HEBEL / LEVER / LEVIER	5.481-088.0	1
6	KOLBEN KPL. / PISTON / PISTON	4.553-139.0	1
8	O-RING KPL./1ST.-R. / GASKET / BAQUE D'ETANCHEITE	6.362-571.0	1
9	STANGE / BAR / TIGE	5.107-097.0	1
10	O-RING 11,1 X 1,78 / GASKET / BAQUE D'ETANCHEITE	6.362-664.0	1
11	VENTILSITZ / VALVE SEAT / SIEGE DE SOUPAPE	5.581-244.0	1
12	VENTILTELLER / VALVE DISC / TETE DE SOUPAPE	5.582-089.0	1
13	SCHRAUBENFEDER / HELICAL SPRING / RESSORT CYLINDRIQUE	5.332-254.0	1
14	SCHEIBE / WASHER / RONDELLE	5.115-444.0	1
15	O-RING KPL./1ST.-R. / GASKET / BAQUE D'ETANCHEITE	6.362-467.0	1
16	O-RING 14,0 X 1,78 / GASKET / BAQUE D'ETANCHEITE	6.362-673.0	1
17	VERSCHLUSSCHRAUBE / CLOSING SCREW / VIS DE FERMETURE	5.411-080.0	1
18	KNOTENSTUECK / MANIFOLD / FERRURE NODALE	5.427-162.0	1
19	O-RING 19,3 X 2,4 / GASKET / BAQUE D'ETANCHEITE	6.362-161.0	1
20	SCHEIBE / WASHER / RONDELLE	5.115-527.0	1
21	GRIFF HUELSE / HANDLE / POIGNEE	5.321-405.0	1
22	O-RING 26,0 X 1,5 / GASKET / BAQUE D'ETANCHEITE	6.362-428.0	1
23	O-RING 24,0 X 2,0 / GASKET / BAQUE D'ETANCHEITE	6.362-522.0	1
24	SCHAUGLAS / INSPECTION GLASS / VERRE INDICATEUR	5.384-013.0	1
25	GEHAEUSE / HOUSING / BOITIER	5.060-439.0	1
26	SPRENGRING A 24 / RETAINER / CIRCLIP	7.343-482.0	1
27	O-RING 18,77X 1,78 / GASKET / BAQUE D'ETANCHEITE	6.362-559.0	1

"=> xxxxxx" = bis Werknummer / up to serial No. / jusqu' au No. de fabr. / "xxxxxx =>" = ab Werknummer / from serial No. / a partir du No. de fabr. /

GRUPPE: 10.2HD-SCHLAUCH
GROUP: 10.2HIGH PRESSURE HOSE
GRUPPE: 10.2TUYAU FLEXIBLE HAUTE PRE.

D10

HDS 1295



Symbolbeschreibung siehe M16 / symbol description see M16 / désignation de système voir M16 /

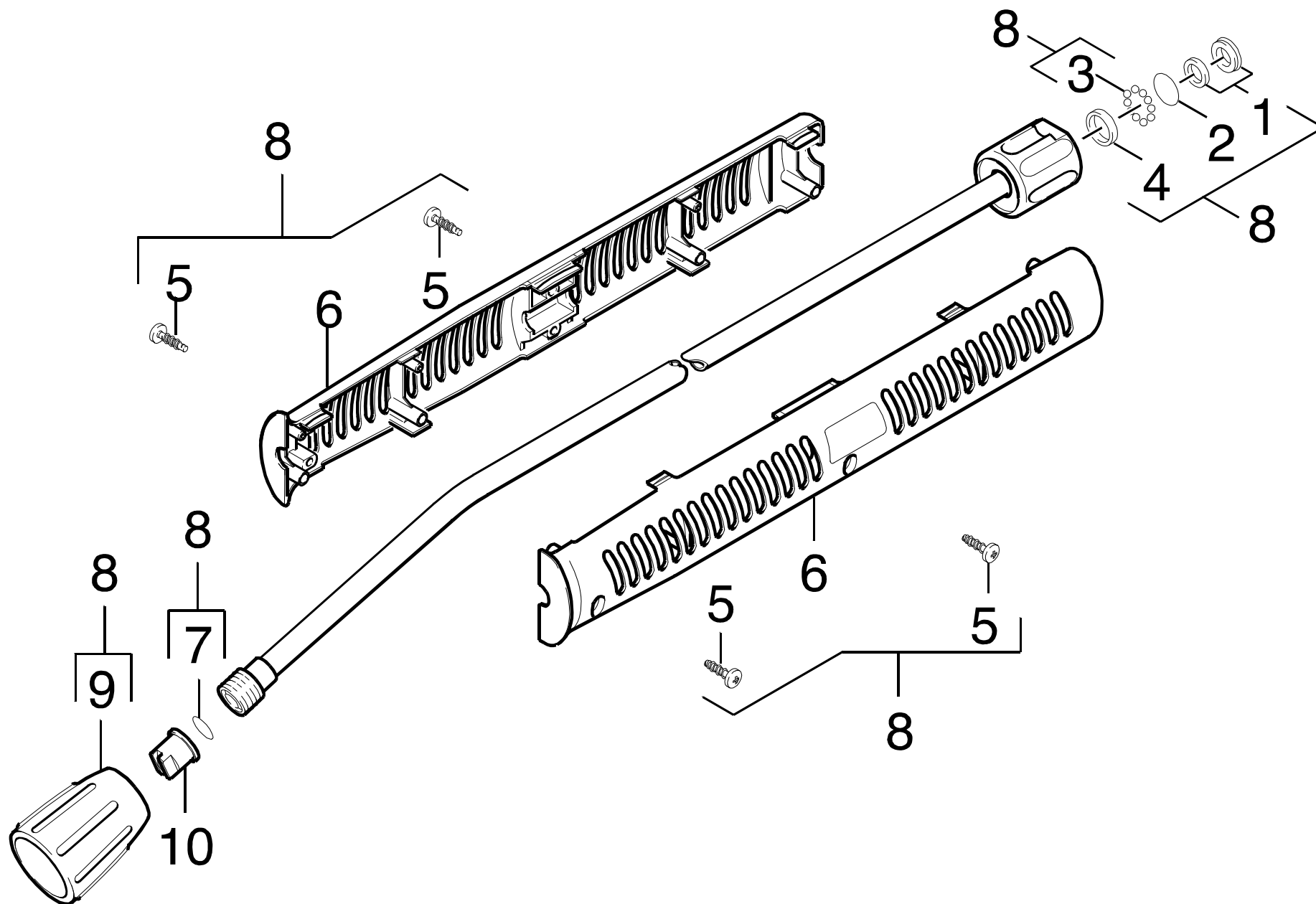
GRUPPE: 10.2HD-SCHLAUCH
GROUP: 10.2HIGH PRESSURE HOSE
GRUPPE: 10.2TUYAU FLEXIBLE HAUTE PRE.

E10

HDS 1295

POS. ITM. POS.	BENNENNUNG DESCRIPTION DESIGNATION	TEILE-NR. PART-NO. NO.PIECE	STCK QTY. NBR.
1	HD-SCHLAUCH DN 8 / HIGH PRESSURE HOSE / TUYAU FLEXIBLE HAUTE PRE.	6.389-856.0	1
2	O-RING KPL./1ST.-R. / GASKET / BAQUE D'ETANCHEITE	6.363-116.0	1
3	ERSATZTEILSET / SPARE PARTS KIT / KIT DE PIECES	2.880-296.0	1

"=> xxxxxx" = bis Werknummer / up to serial No. / jusqu' au No. de fabr. / "xxxxxx =>" = ab Werknummer / from serial No. / a partir du No. de fabr. /



Symbolbeschreibung siehe M16 / symbol description see M16 / désignation de système voir M16 /

GRUPPE: 10.3 STRAHLROHR / VERSION 1 /
GROUP: 10.3 JET PIPE / VERSION 1 /
GRUPPE: 10.3 LANCE D'INCENDIE / VERSION 1 /

G10

HDS 1295

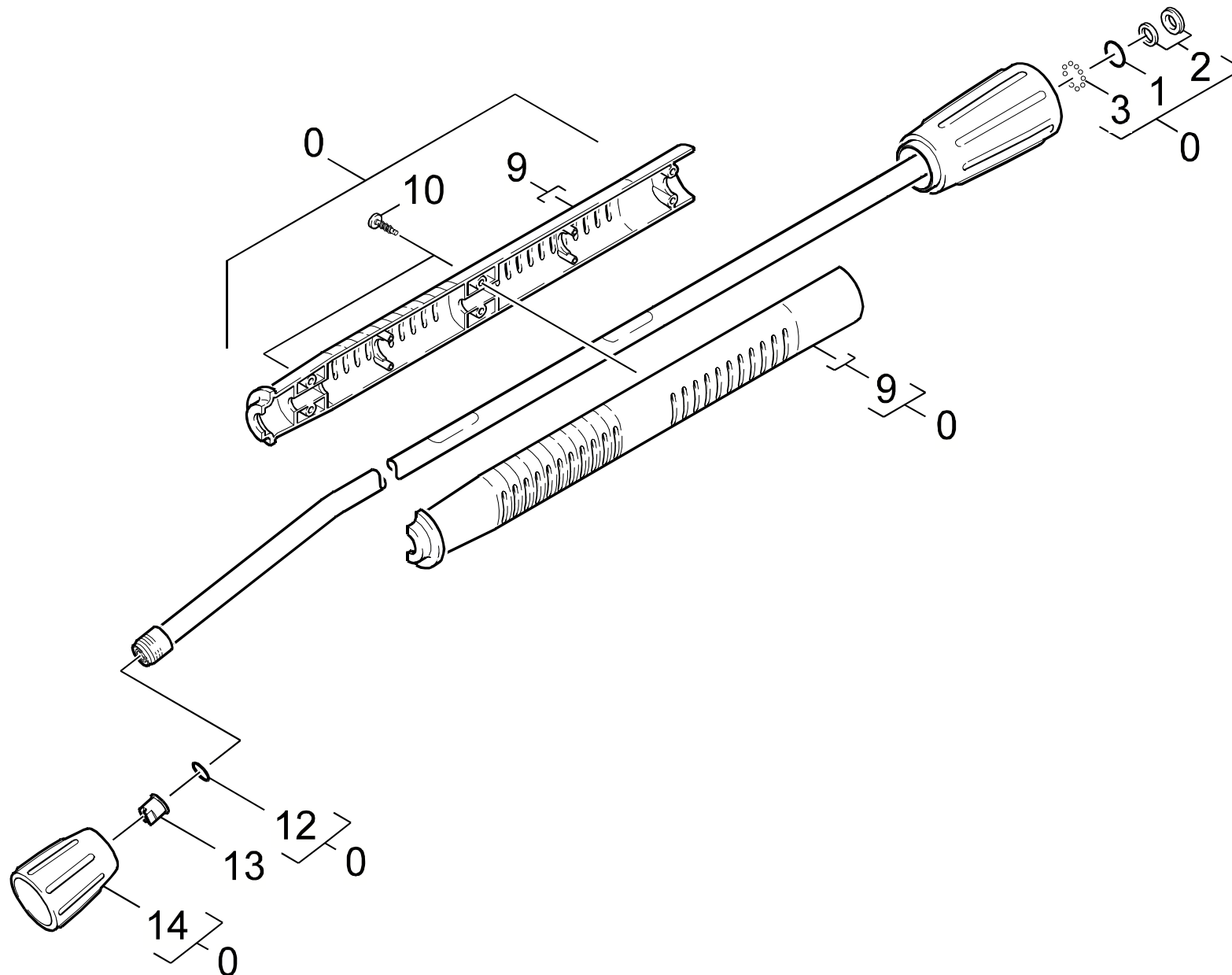
POS. ITM. POS.	BENNENUNG DESCRIPTION DESIGNATION	TEILE-NR. PART-NO. NO.PIECE	STCK QTY. NBR.
1	NUTRING KPL.1ST.R. / GROOVED RING / JOINT A LEVRES	6.362-532.0	1
2	O-RING 17,0 X 1,5 / GASKET / BAQUE D'ETANCHEITE	6.362-524.0	1
3	KUGEL 4,0 KL3 / BALL / BOULE	7.401-921.0	12
4	DICHTRING 12X1,5 / JOINT RING / BAGUE D'ETANCHEITE	6.362-529.0	1
5	LINSENSCHR. 4,2X16 / OVAL HEAD SCREW / VIS A TETE BOMBEE	6.303-025.0	2
6	GRIFF / HANDLE / POIGNEE	5.321-150.0	2
7	ERSATZTEILSET / SPARE PARTS KIT / KIT DE PIECES	2.880-296.0	1
8	STRAHLROHR KPL. / JET PIPE / LANCE D'INCENDIE	4.760-550.0	1
9	VERSCHRAUBUNGSTEIL / SCREW UNION PART / PIECE (RACCORD A VIS)	5.401-210.0	1
10	POWERDUESE 25075 / POWER NOZZLE / BUSE	2.883-405.0	1

"=> xxxxxx" = bis Werknummer / up to serial No. / jusqu' au No. de fabr. / "xxxxxx =>" = ab Werknummer / from serial No. / a partir du No. de fabr. /

GRUPPE: 10.4 STRAHLROHR / VERSION 2 /
GROUP: 10.4 JET PIPE / VERSION 2 /
GRUPPE: 10.4 LANCE D'INCENDIE / VERSION 2 /

H10

HDS 1295



Symbolbeschreibung siehe M16 / symbol description see M16 / désignation de système voir M16 /

GRUPPE: 10.4 STRAHLROHR / VERSION 2 /
GROUP: 10.4 JET PIPE / VERSION 2 /
GRUPPE: 10.4 LANCE D'INCENDIE / VERSION 2 /

I10

HDS 1295

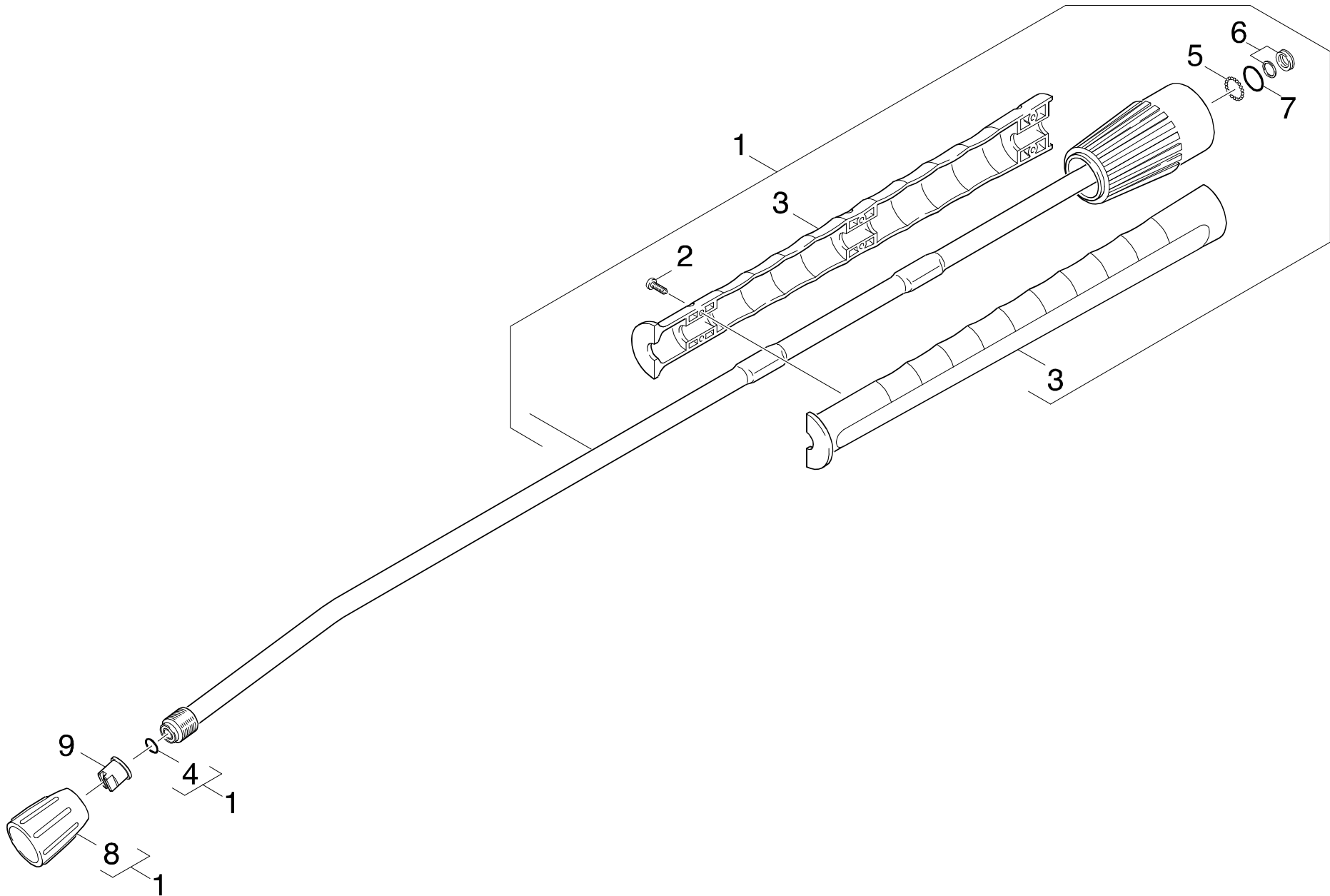
POS.	BENNENUNG	TEILE-NR.	STCK
ITM.	DESCRIPTION	PART-NO.	QTY.
POS.	DESIGNATION	NO.PIECE	NBR.
0	STRAHLROHR KPL. / JET PIPE / LANCE D'INCENDIE	4.760-550.0	1
1	O-RING 17,0 X 1,5 / GASKET / BAQUE D'ETANCHEITE	6.362-524.0	1
2	NUTRING KPL.1ST.R. / GROOVED RING / JOINT A LEVRES	6.362-532.0	1
3	KUGEL 2,5 G40 / BALL / BOULE	7.401-915.0	20
9	GRIFFPAAAR / HANDLES / BRANCHES POIGNEE	5.321-691.0	1
10	LINSENSCHR. 4,2X16 / OVAL HEAD SCREW / VIS A TETE BOMBEE	6.303-025.0	6
12	O-RINGSET / GASKET SET / JUE DE BAGUES D'ENTCHEITE	2.880-154.0	1
13	POWERDUESE 25075 / POWER NOZZLE / BUSE	2.883-405.0	1
14	VERSCHRAUBUNGSTEIL / SCREW UNION PART / PIECE (RACCORD A VIS)	5.401-210.0	1

"=> xxxxxx" = bis Werknummer / up to serial No. / jusqu' au No. de fabr. / "xxxxxx =>" = ab Werknummer / from serial No. / a partir du No. de fabr. /

GRUPPE: 10.5 STRAHLROHR / VERSION 3 /
GROUP: 10.5 JET PIPE / VERSION 3 /
GRUPPE: 10.5 LANCE D'INCENDIE / VERSION 3 /

J10

HDS 1295



Symbolbeschreibung siehe M16 / symbol description see M16 / désignation de système voir M16 /

GRUPPE: 10.5 STRAHLROHR / VERSION 3 /
GROUP: 10.5 JET PIPE / VERSION 3 /
GROUPE: 10.5 LANCE D'INCENDIE / VERSION 3 /

K10

HDS 1295

POS. ITM. POS.	BENNENUNG DESCRIPTION DESIGNATION	TEILE-NR. PART-NO. NO.PIECE	STCK QTY. NBR.
1	STRAHLROHR KPL. / JET PIPE / LANCE D'INCENDIE	4.760-550.0	1
2	SCHRAUBE 4 X 16 / SCREW / VIS	7.303-129.0	6
3	GRIFFPAAR / HANDLES / BRANCHES POIGNEE	5.321-691.0	1
4	ERSATZTEILSET / SPARE PARTS KIT / KIT DE PIECES	2.880-296.0	1
5	KUGEL 2,5 G40 / BALL / BOULE	7.401-915.0	20
6	NUTRING KPL.1ST.R. / GROOVED RING / JOINT A LEVRES	6.362-532.0	1
7	O-RING 17,0 X 1,5 / GASKET / BAQUE D'ETANCHEITE	6.362-524.0	1
8	VERSCHRAUBUNGSTEIL / SCREW UNION PART / PIECE (RACCORD A VIS)	5.401-210.0	1
9	POWERDUESE 25075 / POWER NOZZLE / BUSE	2.883-405.0	1

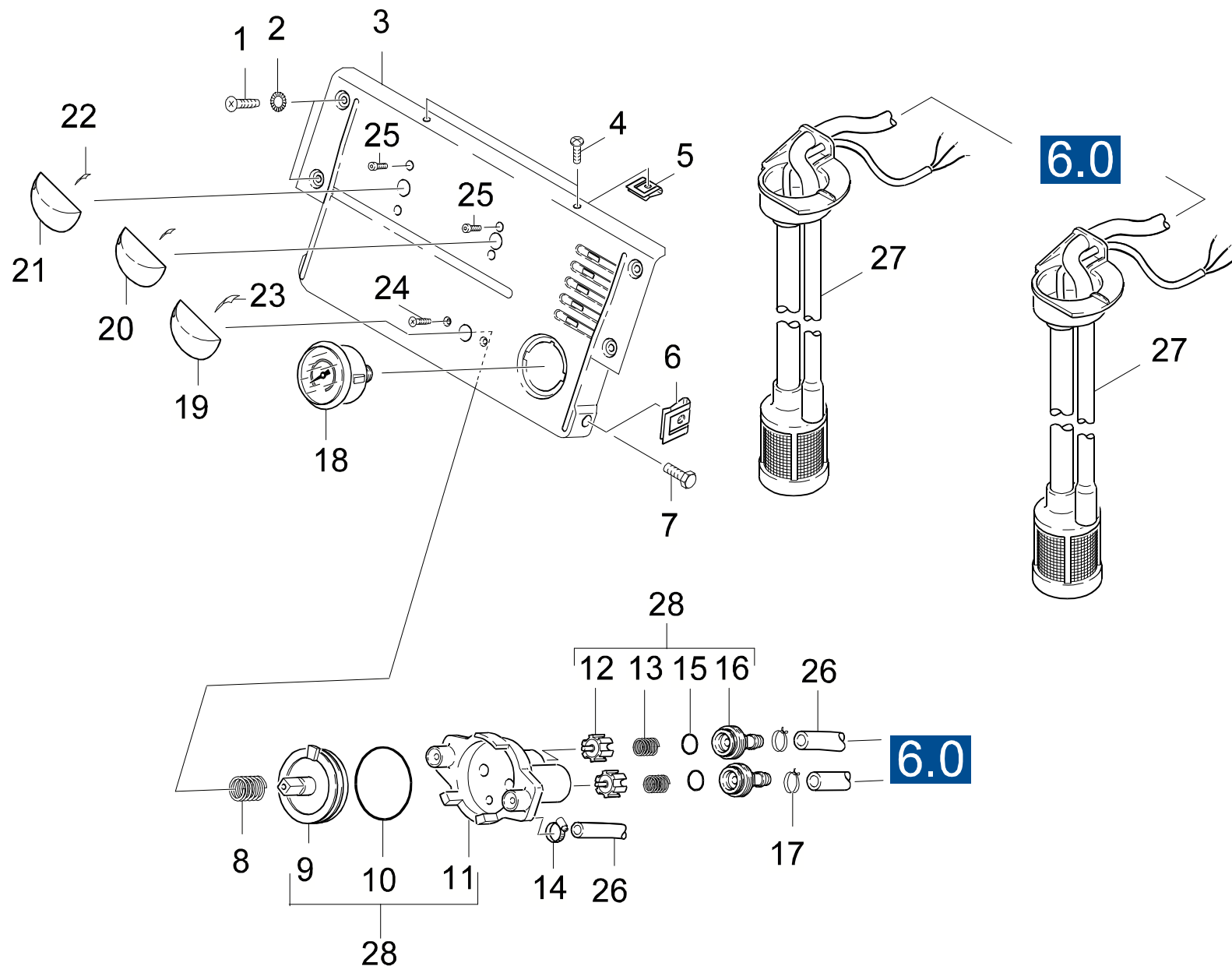
"=> xxxxxx" = bis Werknummer / up to serial No. / jusqu' au No. de fabr. / "xxxxxx =>" = ab Werknummer / from serial No. / a partir du No. de fabr. /

GRUPPE: 11.0 INSTRUMENTENTAFEL
GROUP: 11.0 CONTROL PANEL
GRUPPE: 11.0 TABLEAU DE BORD

A11

HDS 1295

GRUPPE: 11.0 INSTRUMENTENTAFEL
GROUP: 11.0 CONTROL PANEL
GRUPPE: 11.0 TABLEAU DE BORD



Symbolbeschreibung siehe M16 / symbol description see M16 / désignation de système voir M16 /

GRUPPE: 11.0 INSTRUMENTENTAFEL
GROUP: 11.0 CONTROL PANEL
GROUPE: 11.0 TABLEAU DE BORD

C11

HDS 1295

POS. ITM. POS.	BENNENUNG DESCRIPTION DESIGNATION	TEILE-NR. PART-NO. NO.PIECE	STCK QTY. NBR.
1	SCHRAUBE M 5X 12 / SCREW / VIS	7.303-038.0	4
2	ZAHNSCHEIBE A 5,3 / LOCK WASHER / ROUE PLATE	7.312-172.0	2
3	INSTRUMENTENTAFEL / CONTROL PANEL / TABLEAU DE BORD	5.841-273.0	1
4	BL.SCHR. ST4,8X19 / SHEET METAL SCREW / VIS A TOLE	7.303-078.0	2
5	BLECHMUTTER / NUT / ECROU	6.310-034.0	2
6	STECKMUTTER M6 / NUT / ECROU	6.310-082.0	2
7	6KT-SCHR. M 6X 12 / HEXAGONAL HEAD SCREW / VIS HEXAGONAL	7.304-382.0	2
8	SCHRAUBENFEDER / HELICAL SPRING / RESSORT CYLINDRIQUE	5.332-028.0	1
9	VENTILSITZ / VALVE SEAT / SIEGE DE SOUPAPE	5.581-035.0	1
10	O-RING 42,0 X 2,5 / GASKET / BAQUE D'ETANCHEITE	6.362-382.0	1
11	VENTILGEHAEUSE / VALVE HOUSING / CORPS DE SOUPAPE	5.587-046.0	1
12	VENTILBOLZEN / VALVE PIN / BOULON DE SOUPAPE	5.584-028.0	2
13	SCHRAUBENFEDER / HELICAL SPRING / RESSORT CYLINDRIQUE	5.332-076.0	2
14	SCHLAUCHSCHELLE / HOSE BAND CLIP / COLLIER DE SERRAGE	6.388-515.0	1
15	O-RING 14,0 X 1,78 / GASKET / BAQUE D'ETANCHEITE	6.362-395.0	2
16	VENTILSTUTZEN / VALVE SOCKET / RACCORD DE SOUPAPE	5.586-014.0	2
17	SCHLAUCHSCHELLE / HOSE BAND CLIP / COLLIER DE SERRAGE	6.388-561.0	2
18	MANOMETER 0-315 BAR / PRESSURE GAUGE / MANOMETRE	6.421-170.0	1
19	GRIFF / HANDLE / POIGNEE	5.321-379.0	1
20	GRIFF / HANDLE / POIGNEE	5.321-378.0	1
21	GRIFF / HANDLE / POIGNEE	5.321-377.0	1
22	KLEMMFEDER / SPRING / RESSORT DE FRICTION	6.313-014.0	2
23	BLATTFEDER / PLATE SPRING / RESSORT A LAMES	5.337-021.0	1
24	SENKSCHR. M 4X 12 / FLAT HEADED SCREW / VIS A TETE CONIQUE	7.305-255.0	2
25	SCHRAUBE M 4X 6 / SCREW / VIS	7.306-236.0	4
26	SCHLAUCH DN 7 / HOSE / TUYAU FLEXIBLE	6.388-194.0	1
	ALS METERWARE BESTELLEN/TO ORDER AS CUT GOODS/COMMANDE COMME MARCHANDISE AU METRE		
27	NIVEAUFUEHLER / LEVEL PROBE / DETECTEUR DE NIVEAU	4.747-058.0	2
28	VENTIL / VALVE / SOUPAPE	4.580-075.0	1

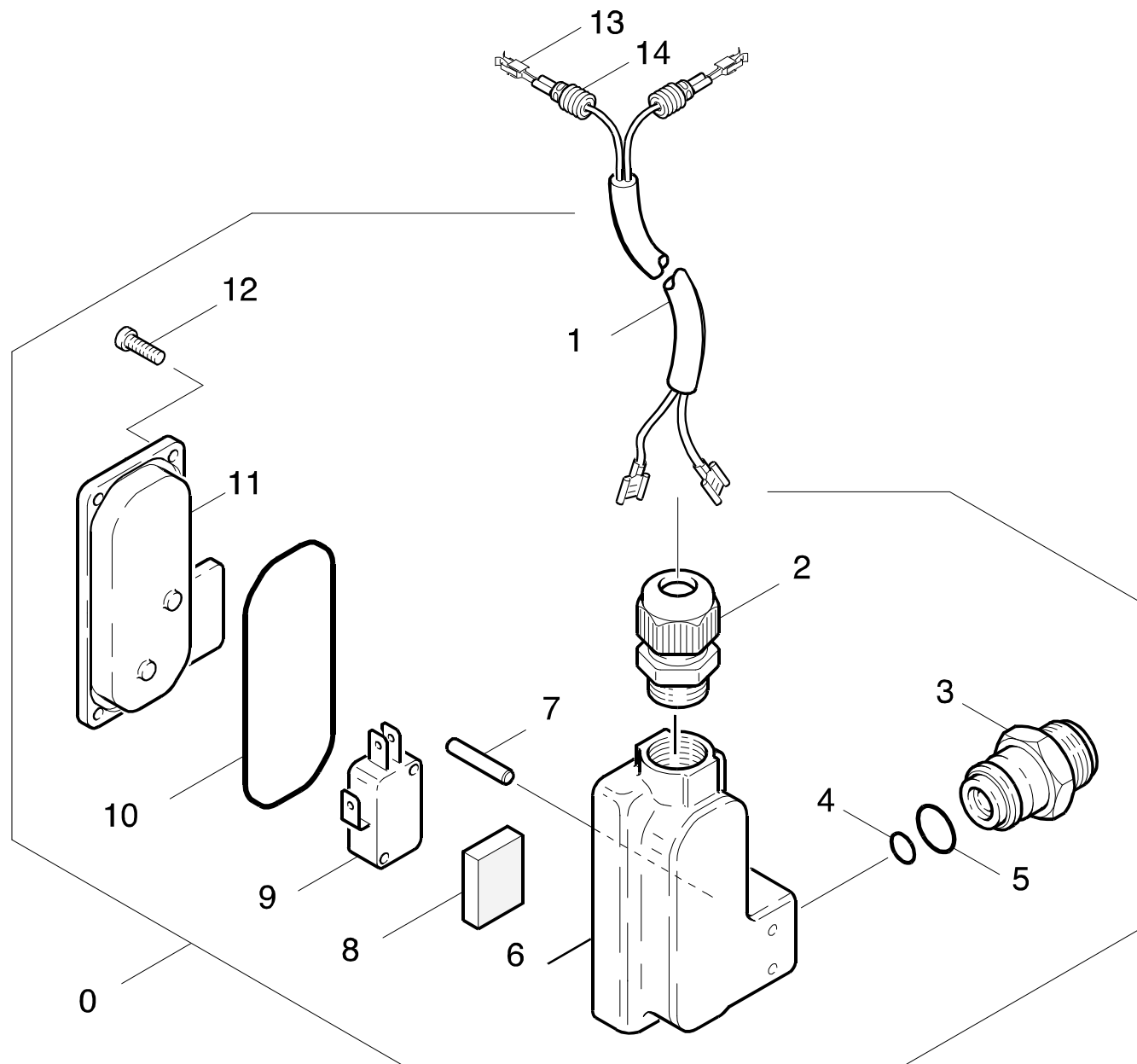
"=> xxxxxx" = bis Werknummer / up to serial No. / jusqu' au No. de fabr. / "xxxxxx =>" = ab Werknummer / from serial No. / a partir du No. de fabr. /

GRUPPE: 12.0DRUCKSCHALTER / VERSION 1 /
GROUP: 12.0PRESSURE SWITCH / VERSION 1 /
GRUPPE: 12.0PRESSOTAT / VERSION 1 /

A12

HDS 1295

GRUPPE: 12.0DRUCKSCHALTER
GROUP: 12.0PRESSURE SWITCH
GRUPPE: 12.0PRESSOTAT



Symbolbeschreibung siehe M16 / symbol description see M16 / désignation de système voir M16 /

GRUPPE: 12.0DRUCKSCHALTER / VERSION 1 /
GROUP: 12.0PRESSURE SWITCH / VERSION 1 /
GROUPE: 12.0PRESSOTAT / VERSION 1 /

C12

HDS 1295

POS. ITM. POS.	BENNENUNG DESCRIPTION DESIGNATION	TEILE-NR. PART-NO. NO.PIECE	STCK QTY. NBR.
0	DRUCKSCHALTER / PRESSURE SWITCH / PRESSOTAT	4.747-055.0	1
1	KABEL / CABLE / CABLE	6.647-227.0	1
2	KABELVERSCHR. PG 9 / CABLE CONNECTOR / RACCORD DE CABLES	6.641-355.0	1
3	6KT-MUTTER / HEXAGON NUT / ECROU HEXAGONAL	5.311-167.0	1
4	O-RING 5,28X 1,78 / GASKET / BAQUE D'ETANCHEITE	6.362-175.0	1
5	O-RING 13,3 X 2,4 / GASKET / BAQUE D'ETANCHEITE	6.362-078.0	1
6	GEHAEUSE / HOUSING / BOITIER	5.060-367.0	1
7	ZYL.KERBSTI. 4,0X20 / GROOVED PIN / GOUPILLE CAN.	7.314-630.0	2
8	ZELLGUMMIBAND / CELL. RUBBER BAND / RUBAN CAOUT.	5.365-156.0	1
9	MIKROSCHALTER / MICRO SWITCH / MICRORUPTEUR	6.631-571.0	1
10	O-RING / GASKET / BAQUE D'ETANCHEITE	6.362-691.0	1
11	DECKEL / COVER / COUVERCLE	5.063-412.0	1
12	LINSENSCHR. 2,9X 13 / OVAL HEAD SCREW / VIS A TETE BOMBEE	6.303-058.0	4
13	KONTAKT / CONTACT / CONTACT	6.647-234.0	2
14	EINZELADERABDICHT. / SEAL / ETOUPAGE	6.647-235.0	2

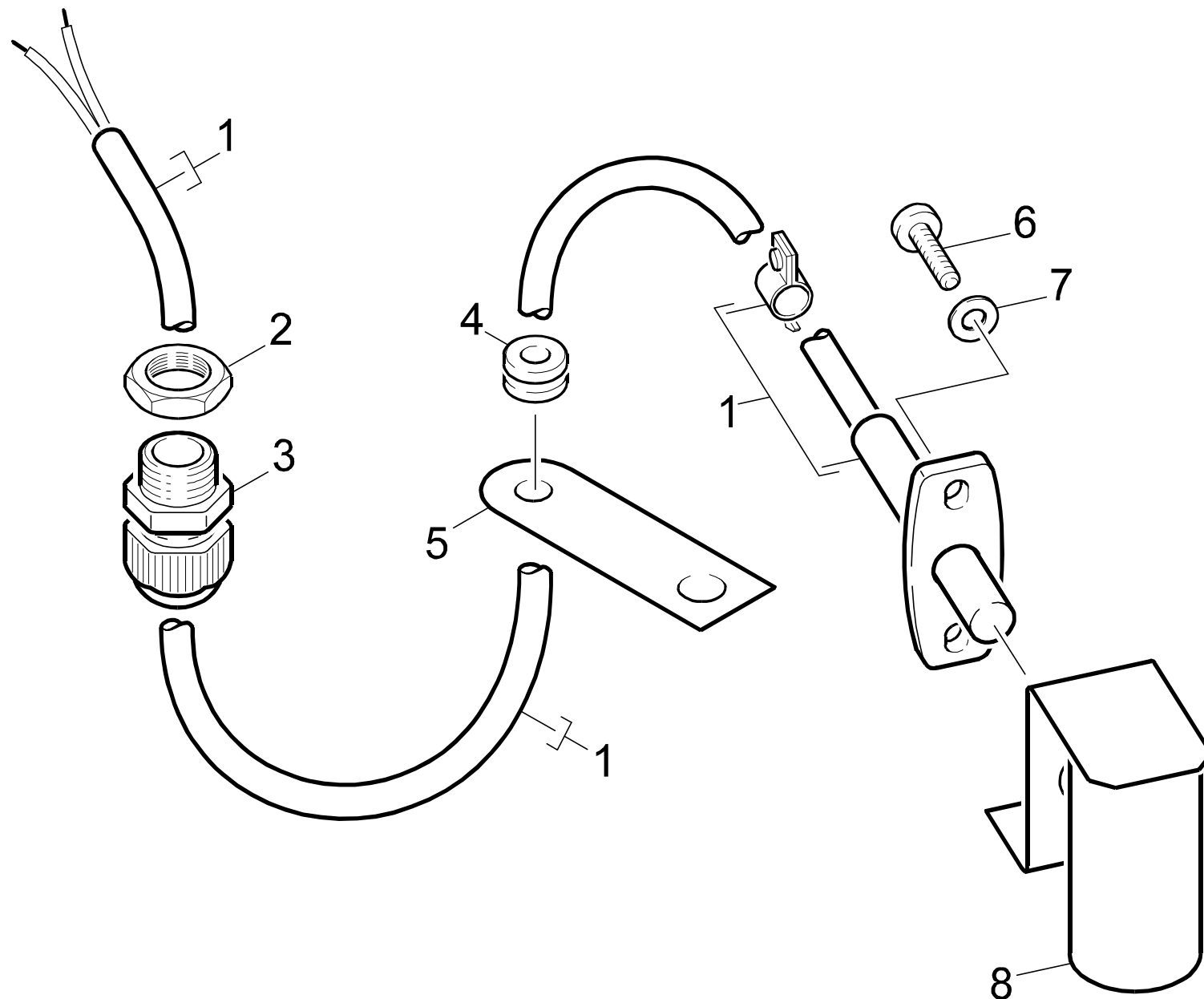
"=> xxxxxx" = bis Werknummer / up to serial No. / jusqu' au No. de fabr. / "xxxxxx =>" = ab Werknummer / from serial No. / a partir du No. de fabr. /

GRUPPE: 13.0FLAMMUEBERWACHUNG / (1.028-861) /
GROUP: 13.0FLAME GUARD / (1.028-861) /
GRUPPE: 13.0CONTROLEUR DE FLAMME / (1.028-861) /

A13

HDS 1295

GRUPPE: 13.0FLAMMUEBERWACHUNG
GROUP: 13.0FLAME GUARD
GRUPPE: 13.0CONTROLEUR DE FLAMME



Symbolbeschreibung siehe M16 / symbol description see M16 / désignation de système voir M16 /

GRUPPE: 13.0 FLAMMENUEBERWACHUNG / (1.028-861) /
GROUP: 13.0 FLAME GUARD / (1.028-861) /
GROUPE: 13.0 CONTROLEUR DE FLAMME / (1.028-861) /

C13

HDS 1295

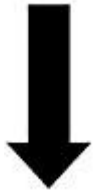
POS.	BENNENUNG	TEILE-NR.	STCK
ITM.	DESCRIPTION	PART-NO.	QTY.
POS.	DESIGNATION	NO.PIECE	NBR.
1	LICHTFUEHLER / LIGHT PROBE / CELLULE PHOTOELECTRIQUE	6.664-030.0	1
2	GEGENMUTTER PG 7 / COUNTERNUT / CONTRE-ECROU	6.641-756.0	1
3	KABELVERSCHR. PG 7 / CABLE CONNECTOR / RACCORD DE CABLES	6.641-278.0	1
4	DURCHFUEHR.TUELLE / BUSH / DOUILLE DE TRAVERSEE	6.641-638.0	1
5	HALTER / BRACKET / FIXATION	5.042-833.0	1
6	SCHRAUBE M 4X 16 / SCREW / VIS	7.303-033.0	2
7	SCHEIBE 4 / WASHER / RONDELLE	7.312-001.0	2
8	HALTER / BRACKET / FIXATION	4.043-246.0	1

"=> xxxxxx" = bis Werknummer / up to serial No. / jusqu' au No. de fabr. / "xxxxxx =>" = ab Werknummer / from serial No. / a partir du No. de fabr. /

Bestellhinweis

Bei Ihrer Bestellung sind unbedingt anzugeben :

1.	2.	3.	4.	5.
Gerätetyp Machine model Type d'appareils	Herstell-Nr. Serial-No. No. de série	Benennung Description Désignation	Teile-Nr. Part No. Référence	Stückzahl Piece No. Quantité



**siehe Typenschild
see name-plate
voir plaque signalétique**



**siehe Ersatzteilliste
see spare parts list
voir liste des pièces de rechange**

- Die Ersatzteile, welche als Meterware geliefert werden, sind auf Einbaulänge selbst zu kürzen. Ebenso sind die Stückzahlen in den jeweiligen Gruppen als Mindestbestellmengen = 1m angegeben und können je nach Bedarf auf weitere volle Meterzahlen erhöht und bestellt werden.
- Spare Parts which are delivered as cut goods have to be shortened to installation length. The quotation of quantity in each group refers to the minimum order quantity = 1m and may be ordered and raised to further full metre-values according to demand
- Les pièces de rechange qui sont livrées comme marchandise au mètre sont à raccourcir selon la longueur d'installation. Les indications de quantité dans chaque group se réfèrent à des valeurs de mètre de plus.
- Diese Ersatzteilliste erscheint in gedruckter Form sowie als Mikrofiche. Bei Querverweisen bezieht sich die Angabe "Seitenzahl" auf die gedruckte Ersatzteilliste und die Angabe "Bildtafel" auf die Mikrofilmausgabe.
- This spare parts list is published both in printed form and as a microfiche. In the cross-references, "page number" refers to the printed spare parts list and "display table" to the microfilm edition.
- Cette liste de pièces de rechange est aussi bien imprimée que publiée sous forme de microfiche. Les indications transversales renvoient au "numéro de page" sur la liste imprimée des pièces de rechange et à la "planche" sur la microfiche.

Bitte beachten Sie, daß der Teileumfang dieser Ersatzteilliste nicht unbedingt dem Lieferumfang Ihres Gerätes entspricht.

For your information: It could be that certain parts quoted in this spare parts list were not included with the machine delivery.

Pour votre information: il se peut que certaines pièces détachées mentionnées sur la liste ne vous aient pas été livrées avec l'appareil.

Die in dieser Ersatzteilliste nicht aufgeführten Einzelteile, bestellen Sie bitte direkt beim Vertragskundendienst des jeweiligen Herstellers.

Please order the individual parts not included in this assembly directly with the contract aftersales service of the manufacturer in question.

Veillez s'il vous plaît, commander les pièces détachées qui ne sont indiquées dans notre liste des pièces détachées, directement auprès du service après-vente des fabricants en question.

Bei Bestellung von lackierten Teilen, welche in der Ersatzteilliste nicht in verschiedenen Farben ausgewiesen sind, ist zusätzlich die Farbnummer oder Farbe mit anzugeben. Diese finden Sie auf dem Typenschild oder Farbschild Ihres Gerätes.

Upon ordering of varnished parts which are not mentioned in the spare parts list as parts with different colors, kindly additionally mention the number of the color. It can be seen on the type plate of the color plate of your machine.

Commandant des parts vernissés qui ne sont pas mentionnés comme parts avec une couleur différente dans la liste des pièces détachées, veuillez mentionner de plus le numéro de la couleur. Il se trouve sur la plaque signalétique ou la plaque de couleur de votre machine.

Auflistungen von Einzelteilen bei Ersatzteil - u. Pumpensets sind in der Reihe "16" einzusehen, bzw. direkt unter dem entsprechenden Set aufgelistet.

Listings of single parts upon spare parts kits and pump kits can be seen in row "16" or directly listed below the corresponding kit.
Des établissements des pièces détachées en ce qui concerne les kits des pièces de rechange et les kits de pompes, peuvent être vus à la ligne "16" ou ils sont répertoriés directement au-dessous du jeu correspondant.

Technische Änderungen im Rahmen der Weiterentwicklung sowie das Recht der ausschließlichen Auswertung unseres geistigen Eigentums behalten wir uns vor. Vervielfältigung und Nachdruck nur mit Genehmigung und Urheberhinweis möglich.

We reserve the right to make technical changes in the course of development work and the right to make exclusive use of our intellectual property. This spare parts list may be duplicated or reprinted only with our approval and with acknowledgement of our copyright.

Nous nous réservons le droit de toutes modifications techniques dans le cadre du perfectionnement des mises au point ainsi que le droit de la mise en valeur exclusive de notre propriété intellectuelle. Polycopie et reproduction exclusivement après accord et avec mention de l'auteur.

INDEX

M16

HDS 1295

GRUPPE: 1.0 EINZELTEILE GROUP: 1.0 PIECE PARTS GRUPPE: 1.0 PIECES CONSTITUANTES	A1-G1	GRUPPE: 9.0 SICHERHEITSBLOCK GROUP: 9.0 SAFETY SYSTEM GRUPPE: 9.0 BLOC DE SECURITE	A9-C9
GRUPPE: 2.0 PUMPENSATZ GROUP: 2.0 PUMP SET GRUPPE: 2.0 JEU (ENSEMBLE) DE POMPE	A2-K2	GRUPPE: 10.0 ZUBEHOER GROUP: 10.0 ACCESSORIES GRUPPE: 10.0 ACCESSOIRES	A10-K10
GRUPPE: 3.0 MOTOR GROUP: 3.0 MOTOR GRUPPE: 3.0 MOTEUR	A3-C3	GRUPPE: 11.0 INSTRUMENTENTAFEL GROUP: 11.0 CONTROL PANEL GRUPPE: 11.0 TABLEAU DE BORD	A11-C11
GRUPPE: 4.0 GEBLAESE GROUP: 4.0 BLOWER GRUPPE: 4.0 VENTILATEUR	A4-C4	GRUPPE: 12.0 DRUCKSCHALTER GROUP: 12.0 PRESSURE SWITCH GRUPPE: 12.0 PRESSOTAT	A12-C12
GRUPPE: 5.0 BRENNSTOFFSYSTEM GROUP: 5.0 FUEL SYSTEM GRUPPE: 5.0 SYSTEME DE COMBUSTIBLE	A5-E5	GRUPPE: 13.0 FLAMMUEBERWACHUNG GROUP: 13.0 FLAME GUARD GRUPPE: 13.0 CONTROLEUR DE FLAMME	A13-C13
GRUPPE: 6.0 E-GERAETESCHRANK GROUP: 6.0 ELECTRIC CONTROL BOX GRUPPE: 6.0 COFFRET ELECTRIQUE	A6-E6		
GRUPPE: 7.0 DURCHLAUFERHITZER GROUP: 7.0 FLOW HEATER GRUPPE: 7.0 CHAUFFE-EAU RAPIDE	A7-G7		
GRUPPE: 8.0 SCHWIMMERKASTEN GROUP: 8.0 FLOAT CHEST GRUPPE: 8.0 BOITE DU FLOTTEUR	A8-E8		



BEISPIEL: VERSION 1
EXAMPLE: VERSION 1
EXEMPLE: VERSION 1

3.0

BEISPIEL: SIEHE IN GRUPPE 3
EXAMPLE: SEE IN GROUP 3
EXEMPLE: VOIR EN GROUPE 3



WICHTIGER HINWEIS
IMPORTANT REMARK
REMARCAQUAGE IMPORTANT

BESTELLHINWEIS SIEHE M15
EXAMPLE ORDER SEE M15
EXEMPLE DE COMMANDE VOIR M15

VARIANTENÜBERSICHT SIEHE L16
VARIANTS SURVEY SEE L16
VUE D'ENSEMBLE DE VARIANTS VOIR L16