



**Ersatzteilliste**  
**Spare Parts List**  
**Liste des pièces de rechange**

# **HDS 1210**

1.718-681.0 HDS 1210

[Ersatzteile unter www.gluesing.net](http://www.gluesing.net)

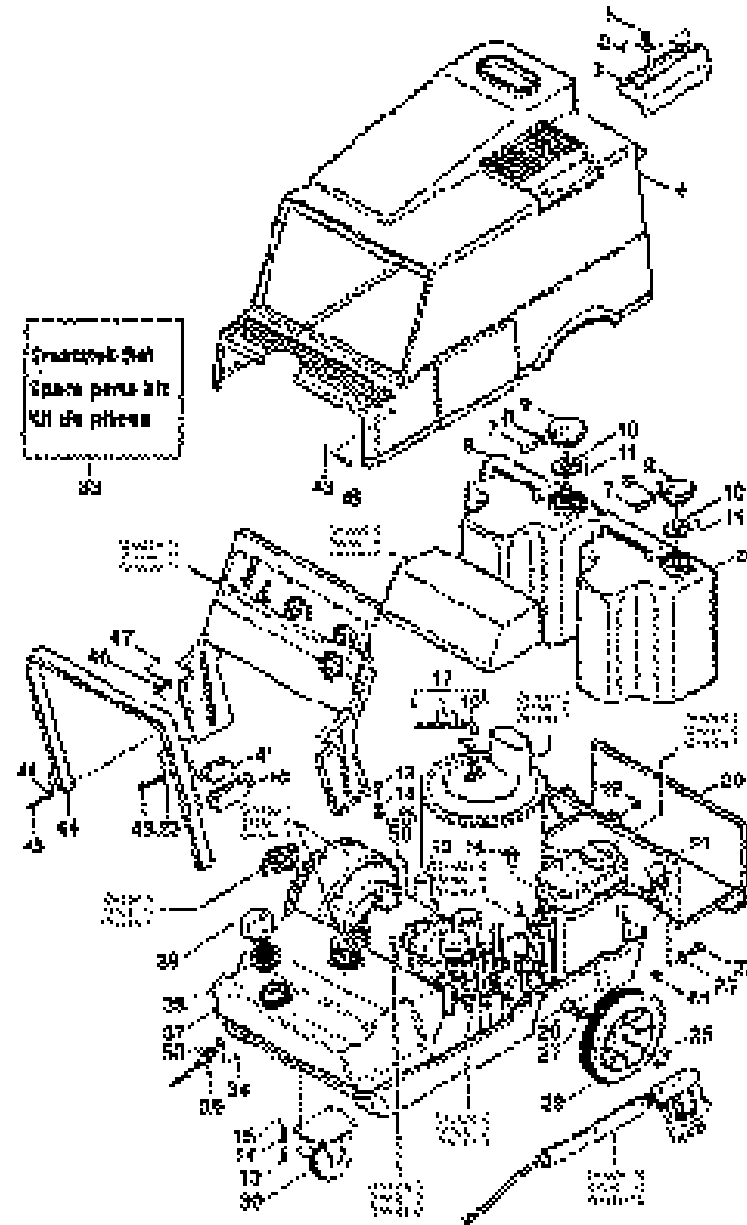
GRUPPE: 1.0 EINZELTEILE  
GROUP: 1.0 PIECE PARTS  
GRUPPE: 1.0 PIECES CONSTITUANTES

**A1**

**HDS 1210**

**GRUPPE: 1.0 EINZELTEILE**  
**GROUP: 1.0 PIECE PARTS**  
**GRUPPE: 1.0 PIECES CONSTITUANTES**

Ersatzteile unter [www.gluesing.net](http://www.gluesing.net)



Symbolbeschreibung siehe M16 / symbol description see M16 / désignation de système voir M16 /

GRUPPE: 1.0 EINZELTEILE  
 GROUP: 1.0 PIECE PARTS  
 GROUPE: 1.0 PIECES CONSTITUANTES

C1

HDS 1210

POS. ITM. POS.	BENNENNUNG DESCRIPTION DESIGNATION	TEILE-NR. PART-NO. NO.PIECE	STCK QTY. NBR.	POS. ITM. POS.	BENNENNUNG DESCRIPTION DESIGNATION	TEILE-NR. PART-NO. NO.PIECE	STCK QTY. NBR.
1	LINSENSCHR. 4,2X 13 / OVAL HEAD SCREW / VIS A TETE BOMBEE	6.303-122.0	4	40	HALTER / BRACKET / FIXATION	5.042-253.0	2
2	SCHEIBE 4 / WASHER / RONDELLE	7.312-281.0	2	41	HALTER / BRACKET / FIXATION	5.042-254.0	1
3	HALTER / BRACKET / FIXATION	5.042-310.0	1	43	BL.SCHR. ST5,5X55,0 / SHEET METAL SCREW / VIS A TOLE	6.305-005.0	3
4	HAUBE / COVER / CAPOT	5.066-150.0	1	44	GRIFF / HANDLE / POIGNEE	5.321-121.0	1
6	TANK / TANK / RESERVOIR	5.071-027.0	2	45	SCHRAUBE M 6X 50 / SCREW / VIS	7.306-133.0	4
7	SCHLAUCH DN 7 / HOSE / TUYAU FLEXIBLE	6.388-225.0	4	46	ZAHNSCHEIBE A 6,4 / LOCK WASHER / ROUE PLATE	7.312-167.0	2
8	SCHLAUCHSCHELLE / HOSE BAND CLIP / COLLIER DE SERRAGE	6.388-559.0	4	47	6KT-MUTTER M 6 / HEXAGON NUT / ECROU HEXAGONAL	7.311-425.0	5
9	FORMTEIL / MOULDED PART / PREFORME	5.030-355.0	2	48	BOLZEN / BOLT / BOULON	6.373-322.0	2
10	O-RING 80,0 X 4,5 / GASKET / BAQUE D'ETANCHEITE	6.362-491.0	1	49	SICHERUNG / CLIP / CONSOLIDATION	6.343-006.0	2
11	O-RING 47,0 X 4,5 / GASKET / BAQUE D'ETANCHEITE	6.362-490.0	1	50	ERWEITERUNGSSTUECK / ADAPTOR / PIECE DE EXTENSION	6.641-394.0	1
13	6KT-SCHR. M 8X 16 / HEXAGONAL HEAD SCREW / VIS HEXAGONAL	7.304-395.0	8	52	BETRIEBSKONDENSATOR / CAPACITOR / CONDENS. DE SERVICE	6.661-105.0	1
14	FEDERRING B 8 / SPRING WASHER / RONDELLE GROWER	7.313-004.0	8	55	BETRIEBSKONDENSATOR / CAPACITOR / CONDENS. DE SERVICE	6.661-098.0	1
15	6KT-MUTTER M 8 / HEXAGON NUT / ECROU HEXAGONAL	7.311-004.0	8				
16	SCHRAUBE M 8X 16 / SCREW / VIS	6.303-031.0	2				
17	ZUENDKABEL / IGNITION CABLE / FIL D'AMORCE	6.641-180.0	2				
18	KERZENSTECKER / SPARK PLUG SOCKET / COSSE DE BOUGIE	6.618-076.0	2				
19	SCHRAUBE M 8X 12 / SCREW / VIS	6.303-035.0	1				
20	HALTER / BRACKET / FIXATION	4.042-192.0	1				
21	HALTER / BRACKET / FIXATION	5.042-256.0	1				
21	HALTER / BRACKET / FIXATION	5.042-320.0	1				
22	SCHRAUBE M 6X 10 / SCREW / VIS	7.306-087.0	2				
23	FEDERRING B 6 / SPRING WASHER / RONDELLE GROWER	7.313-003.0	5				
24	6KT-MUTTER M 6 / HEXAGON NUT / ECROU HEXAGONAL	7.311-003.0	2				
25	SCHNELLBEFESTIGER / QUICK-FASTENER / ATTACHE RAPIDE	6.343-137.0	2				
26	ACHSE / AXLE / ESSIEU	5.105-063.0	1				
27	SCHEIBE 24 / WASHER / RONDELLE	7.312-060.0	2				
28	SCHEIBENRAD 300 / WEB DISC WHEEL / ROUE PLEINE	6.435-178.0	2				
30	LENKROLLE 125 / CASTOR / ROUE PIVOTANTE	6.435-071.0	1				
33	ERSATZTEILSET / SPARE PARTS KIT / KIT DE PIECES	2.883-018.0	1				
34	GEGENMUTTER PG13.5 / COUNTERNUT / CONTRE-ECROU	6.641-480.0	1				
35	KABEL / CABLE / CABLE	6.641-730.0	1				
36	CEE-STECKER 16A / CEE-PLUG / CEE-FICHE	6.646-030.0	1				
37	TANK / TANK / RESERVOIR	5.071-024.0	1				
38	SIEB D 70 / STRAINER / CREPINE	6.414-275.0	1				
39	DECKEL / COVER / COUVERCLE	5.063-217.0	1				

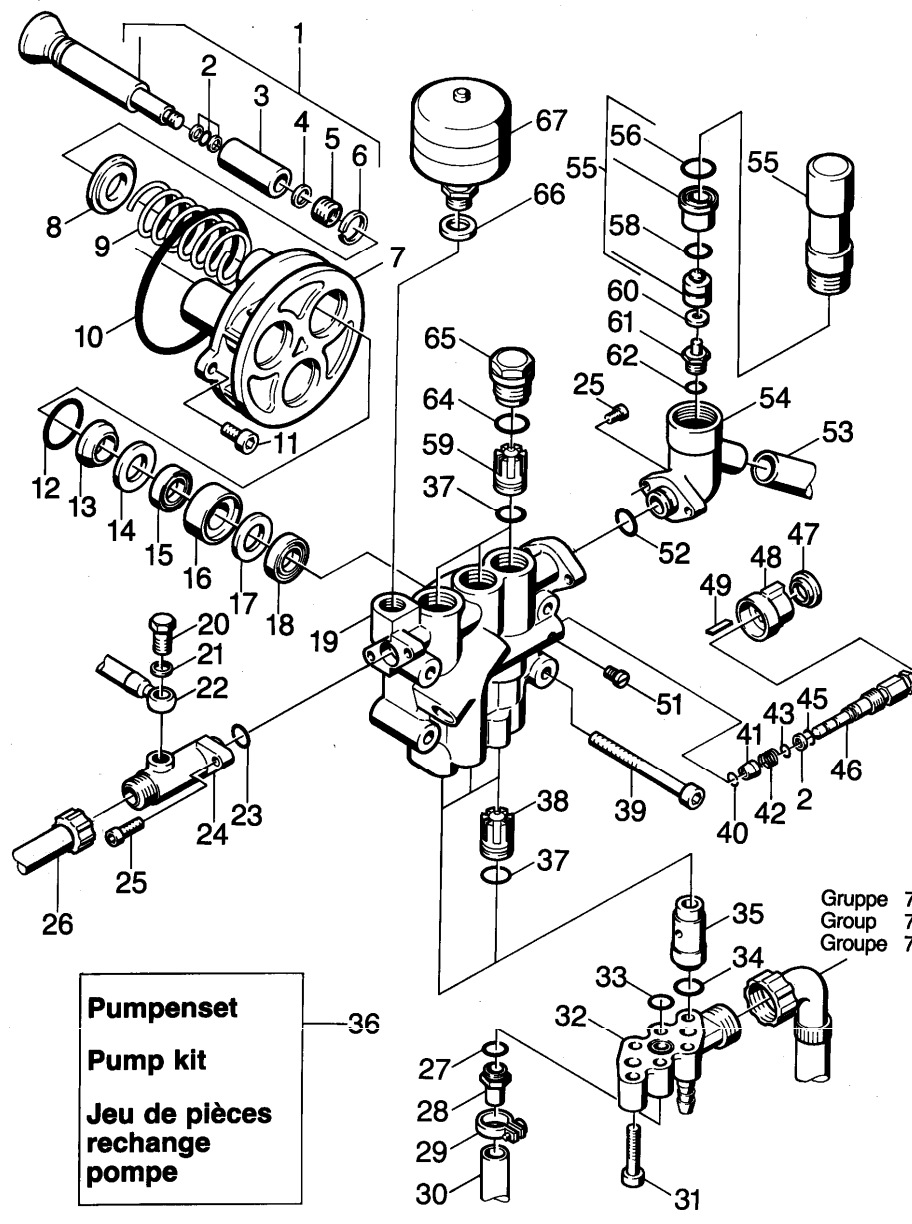
"=> xxxxxx" = bis Werknummer / up to serial No. / jusqu' au No. de fabr. / "xxxxxx =>" = ab Werknummer / from serial No. / a partir du No. de fabr. /

GRUPPE: 2.0 PUMPENSATZ // => 15570  
GROUP: 2.0 PUMP SET // => 15570  
GRUPPE: 2.0 JEU (ENSEMBLE) DE POMPE // => 15570

**A2**

**HDS 1210**

**GRUPPE: 2.0 PUMPENSATZ**  
**GROUP: 2.0 PUMP SET**  
**GRUPPE: 2.0 JEU (ENSEMBLE) DE POMPE**



Symbolbeschreibung siehe M16 / symbol description see M16 / désignation de système voir M16 /

GRUPPE: 2.0 PUMPENSATZ / / => 15570  
 GROUP: 2.0 PUMP SET / / => 15570  
 GROUPE: 2.0 JEU (ENSEMBLE) DE POMPE / / => 15570

C2

HDS 1210

POS. ITM. POS.	BENNENNUNG DESCRIPTION DESIGNATION	TEILE-NR. PART-NO. NO.PIECE	STCK QTY. NBR.	POS. ITM. POS.	BENNENNUNG DESCRIPTION DESIGNATION	TEILE-NR. PART-NO. NO.PIECE	STCK QTY. NBR.
1	KOLBEN / PISTON / PISTON	4.553-103.0	3	35	HUELSE / SLEEVE / DOUILLE	5.110-260.0	2
2	O-RING KPL./1ST.-R. / GASKET / BAQUE D'ETANCHEITE	6.362-365.0	4	36	PUMPENSET HDS 1210 / PUMP SET / GROUPE DE POMPES	2.880-392.0	1
3	KERAMIKHUELSE / CERAMIC POD / DOUILLE CERAMIQUE	5.110-293.0	3	37	O-RING KPL./1ST.-R. / GASKET / BAQUE D'ETANCHEITE	6.362-517.0	6
4	DICHTRING / JOINT RING / BAGUE D'ETANCHEITE	5.363-185.0	3	38	VENTIL KPL. NATUR / VALVE / SOUPAPE	4.580-132.0	3
5	MUTTER / NUT / ECROU	5.310-072.0	3	39	ZYL.SCHR. M12X110 / CHEESE HEAD SCREW / VIS A TETE CYLINDR.	7.306-104.0	4
6	SPRENGRING 24 / RETAINER / CIRCLIP	6.343-144.0	3	40	SPRENGRING A 6 / RETAINER / CIRCLIP	6.343-143.0	1
7	GEHAEUSE / HOUSING / BOITIER	5.060-210.0	1	41	HUELSE / SLEEVE / DOUILLE	5.110-226.0	1
8	SCHEIBE / WASHER / RONDELLE	5.115-315.0	3	42	SCHRAUBENFEDER / HELICAL SPRING / RESSORT CYLINDRIQUE	5.332-110.0	1
9	SCHRAUBENFEDER / HELICAL SPRING / RESSORT CYLINDRIQUE	5.332-187.0	3	43	O-RING KPL./1ST.-R. / GASKET / BAQUE D'ETANCHEITE	6.362-477.0	1
10	O-RING 115,0 X 1,78 / GASKET / BAQUE D'ETANCHEITE	6.362-447.0	1	45	O-RING 8,0 X 1,5 / GASKET / BAQUE D'ETANCHEITE	6.362-388.0	1
11	ZYL.SCHR. M 8X 20 / CHEESE HEAD SCREW / VIS A TETE CYLINDR.	7.306-041.0	3	46	SPINDEL / SPINDLE / PIVOT	5.291-023.0	1
12	O-RING 40,0 X 2,0 / GASKET / BAQUE D'ETANCHEITE	6.362-216.0	3	47	STOPFEN / PLUG / BOUCHON	5.132-010.0	1
13	NUTRING 24X34X6/8 / GROOVED RING / JOINT A LEVRES	6.365-068.0	3	48	GRIFF / HANDLE / POIGNEE	5.321-111.0	1
14	SCHEIBE / WASHER / RONDELLE	5.115-314.0	3	49	SICHERUNGSFEDER / RETAINING SPRING / RESSORT D'ARRET	6.313-003.0	1
15	KOMPAKTDI. 24X36X7 / SEAL / JOINT	6.365-069.0	3	51	SCHRAUBE M 3X 6 / SCREW / VIS	7.306-051.0	1
16	BUCHSE / BUSH / DOUILLE	5.112-213.0	3	52	O-RING 16,0 X 2,4 / GASKET / BAQUE D'ETANCHEITE	6.362-445.0	1
17	SCHEIBE / WASHER / RONDELLE	5.115-307.0	3	53	SCHLAUCHSTUECK / HOSE / BOUT DE TUYAU	5.442-590.0	1
18	NUTRING 24X34 / GROOVED RING / JOINT A LEVRES	6.365-067.0	3	54	GEHAEUSE / HOUSING / BOITIER	5.060-237.0	1
19	UBS ZYLINDERKOPF / KIT / KIT DE MODIFIC.	2.882-281.0	1	55	SICHERHEITSVENTIL / SAFETY VALVE / SOUPAPE (TROP-PLEIN)	6.412-604.0	1
20	HOHLSCHRAUBE 6-3 / HOLLOW SCREW / BOULON CREUX	7.386-363.0	1	56	O-RING 20,0 X 1,5 / GASKET / BAQUE D'ETANCHEITE	6.362-547.0	1
21	DICHTRING 10 X13,5 / JOINT RING / BAGUE D'ETANCHEITE	7.362-003.0	2	58	O-RING 13,0 X 2,0 / GASKET / BAQUE D'ETANCHEITE	6.362-381.0	1
22	HD-SCHLAUCH DN 5 / HIGH PRESSURE HOSE / TUYAU FLEXIBLE HAUTE PRE.	6.388-843.0	1	59	VENTIL KPL. NATUR / VALVE / SOUPAPE	4.580-140.0	3
23	O-RING 14,0 X 1,78 / GASKET / BAQUE D'ETANCHEITE	6.362-395.0	1	60	DICHTRING / JOINT RING / BAGUE D'ETANCHEITE	5.363-094.0	1
24	FLANSCH / FLANGE / BRIDE	5.122-115.0	1	61	VENTILSITZ / VALVE SEAT / SIEGE DE SOUPAPE	5.581-093.0	1
25	SCHRAUBE M 6X 20 / SCREW / VIS	7.306-092.0	4	62	O-RING 10 X 1,5 / GASKET / BAQUE D'ETANCHEITE	6.362-482.0	1
26	HD-SCHLAUCH DN 8 / HIGH PRESSURE HOSE / TUYAU FLEXIBLE HAUTE PRE.	6.388-859.0	1	64	O-RING 21,95X1,78 / GASKET / BAQUE D'ETANCHEITE	6.362-518.0	3
27	O-RING 15,0 X 2,0 / GASKET / BAQUE D'ETANCHEITE	6.362-427.0	1	65	VENTILSCHRAUBE / VALVE SCREW / VIS POINTEAU (SOUP.)	5.583-071.0	3
28	VENTIL / VALVE / SOUPAPE	4.580-114.0	1	66	DICHTRING 16 X20 / JOINT RING / BAGUE D'ETANCHEITE	7.362-007.0	1
29	SCHLAUCHSCHELLE / HOSE BAND CLIP / COLLIER DE SERRAGE	6.388-515.0	2	67	DRUCKSPEICHER / PULSATION DAMPER / ANTI-BELIER	6.505-028.0	1
30	SCHLAUCH DN 7 / HOSE / TUYAU FLEXIBLE	6.388-194.0	1				
31	ZYL.SCHR. M 8X 35 / CHEESE HEAD SCREW / VIS A TETE CYLINDR.	7.306-044.0	6				
32	VENTILGEHAEUSE / VALVE HOUSING / CORPS DE SOUPAPE	5.587-121.0	1				
33	O-RING 16,0 X 2,0 / GASKET / BAQUE D'ETANCHEITE	6.362-174.0	1				
34	O-RING 22,3 X 2,4 / GASKET / BAQUE D'ETANCHEITE	6.362-168.0	2				

"=> xxxxxx" = bis Werknummer / up to serial No. / jusqu' au No. de fabr. / "xxxxxx =>" = ab Werknummer / from serial No. / a partir du No. de fabr. /

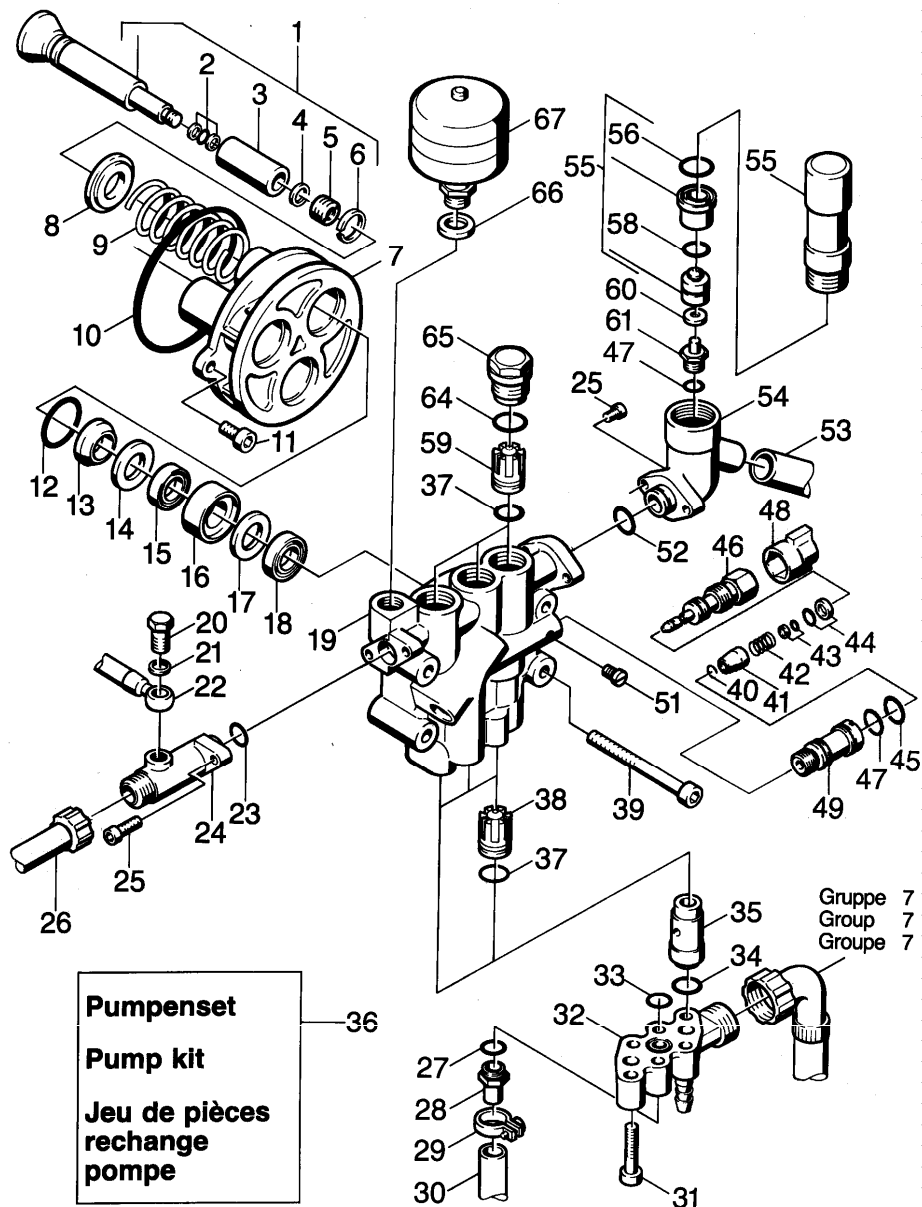
GRUPPE: 3.0 PUMPENSATZ / 15571 =>  
GROUP: 3.0 PUMP SET / 15571 =>  
GRUPPE: 3.0 JEU (ENSEMBLE) DE POMPE / 15571 =>

**A3**

**HDS 1210**

**GRUPPE: 3.0 PUMPENSATZ**  
**GROUP: 3.0 PUMP SET**  
**GRUPPE: 3.0 JEU (ENSEMBLE) DE POMPE**





Symbolbeschreibung siehe M16 / symbol description see M16 / désignation de système voir M16 /

GRUPPE: 3.0 PUMPENSATZ / 15571 =>  
 GROUP: 3.0 PUMP SET / 15571 =>  
 GROUPE: 3.0 JEU (ENSEMBLE) DE POMPE / 15571 =>

C3

HDS 1210

POS. ITM. POS.	BENNENUNNG DESCRIPTION DESIGNATION	TEILE-NR. PART-NO. NO.PIECE	STCK QTY. NBR.	POS. ITM. POS.	BENNENUNNG DESCRIPTION DESIGNATION	TEILE-NR. PART-NO. NO.PIECE	STCK QTY. NBR.
1	KOLBEN KPL. / PISTON / PISTON	4.553-109.0	3	35	HUELSE / SLEEVE / DOUILLE	5.110-260.0	2
2	O-RING KPL./1ST.-R. / GASKET / BAQUE D'ETANCHEITE	6.362-365.0	4	36	PUMPENSET HDS 1210 / PUMP SET / GROUPE DE POMPES	2.880-392.0	1
3	KERAMIKHUELSE / CERAMIC POD / DOUILLE CERAMIQUE	5.110-369.0	3	37	O-RING KPL./1ST.-R. / GASKET / BAQUE D'ETANCHEITE	6.362-517.0	6
4	DICHTRING / JOINT RING / BAGUE D'ETANCHEITE	5.363-228.0	3	38	VENTIL KPL. NATUR / VALVE / SOUPAPE	4.580-132.0	3
5	FORMSCHRAUBE / FORM SCREW / VIS	5.305-166.0	3	39	ZYL.SCHR. M12X110 / CHEESE HEAD SCREW / VIS A TETE CYLINDR.	7.306-104.0	4
6	SPRENGRING 24 / RETAINER / CIRCLIP	6.343-144.0	3				
7	GEHAEUSE / HOUSING / BOITIER	5.060-210.0	1	40	SPRENGRING A 6 / RETAINER / CIRCLIP	6.343-143.0	1
8	SCHEIBE / WASHER / RONDELLE	5.115-315.0	3	41	HUELSE / SLEEVE / DOUILLE	5.110-367.0	1
9	SCHRAUBENFEDER / HELICAL SPRING / RESSORT CYLINDRIQUE	5.332-187.0	3	42	SCHRAUBENFEDER / HELICAL SPRING / RESSORT CYLINDRIQUE	5.332-110.0	1
10	O-RING 115,0 X 1,78 / GASKET / BAQUE D'ETANCHEITE	6.362-447.0	1	43	O-RING KPL./1ST.-R. / GASKET / BAQUE D'ETANCHEITE	6.362-477.0	1
11	ZYL.SCHR. M 8X 20 / CHEESE HEAD SCREW / VIS A TETE CYLINDR.	7.306-041.0	3	44	O-RING 12,42 KOMPL / GASKET / BAQUE D'ETANCHEITE	6.362-575.0	1
12	O-RING 40,0 X 2,0 / GASKET / BAQUE D'ETANCHEITE	6.362-216.0	3	45	O-RING 11,0 X 1,3 / GASKET / BAQUE D'ETANCHEITE	6.362-402.0	1
13	NUTRING 24X34X6/8 / GROOVED RING / JOINT A LEVRES	6.365-068.0	3	46	SPINDEL / SPINDLE / PIVOT	5.291-040.0	1
14	SCHEIBE / WASHER / RONDELLE	5.115-314.0	3	47	O-RING 10 X 1,5 / GASKET / BAQUE D'ETANCHEITE	6.362-482.0	2
15	KOMPAKTDI. 24X36X7 / SEAL / JOINT	6.365-069.0	3	48	GRIFF / HANDLE / POIGNEE	5.321-263.0	1
16	BUCHSE / BUSH / DOUILLE	5.112-213.0	3	49	HUELSE / SLEEVE / DOUILLE	5.110-368.0	1
17	SCHEIBE / WASHER / RONDELLE	5.115-307.0	3	51	LINSENSCHR. M 4X 6 / OVAL HEAD SCREW / VIS A TETE BOMBEE	7.306-323.0	1
18	NUTRING 24X34 / GROOVED RING / JOINT A LEVRES	6.365-067.0	3	52	O-RING 16,0 X 2,4 / GASKET / BAQUE D'ETANCHEITE	6.362-445.0	1
19	ZYLINDERKOPF / CYLINDER HEAD / CULASSE	5.550-136.0	1	53	SCHLAUCHSTUECK / HOSE / BOUT DE TUYAU	5.442-590.0	1
20	HOHLSCHRAUBE 6-3 / HOLLOW SCREW / BOULON CREUX	7.386-363.0	1	54	GEHAEUSE / HOUSING / BOITIER	5.060-237.0	1
21	DICHTRING 10 X13,5 / JOINT RING / BAGUE D'ETANCHEITE	7.362-003.0	2	55	SICHERHEITSVENTIL / SAFETY VALVE / SOUPAPE (TROP-PLEIN)	6.412-604.0	1
22	HD-SCHLAUCH DN 5 / HIGH PRESSURE HOSE / TUYAU FLEXIBLE HAUTE PRE.	6.388-843.0	1	56	O-RING 20,0 X 1,5 / GASKET / BAQUE D'ETANCHEITE	6.362-547.0	1
23	O-RING 14,0 X 1,78 / GASKET / BAQUE D'ETANCHEITE	6.362-395.0	1	57	O-RING 4,0 X 1,0 / GASKET / BAQUE D'ETANCHEITE	6.362-452.0	1
24	FLANSCH / FLANGE / BRIDE	5.122-115.0	1	58	O-RING 13,0 X 2,0 / GASKET / BAQUE D'ETANCHEITE	6.362-381.0	1
25	SCHRAUBE M 6X 20 / SCREW / VIS	7.306-092.0	4	59	VENTIL KPL. NATUR / VALVE / SOUPAPE	4.580-140.0	3
26	HD-SCHLAUCH DN 8 / HIGH PRESSURE HOSE / TUYAU FLEXIBLE HAUTE PRE.	6.388-859.0	1	60	DICHTRING / JOINT RING / BAGUE D'ETANCHEITE	5.363-094.0	1
27	O-RING 15,0 X 2,0 / GASKET / BAQUE D'ETANCHEITE	6.362-427.0	1	61	VENTILSITZ / VALVE SEAT / SIEGE DE SOUPAPE	5.581-093.0	1
28	VENTIL / VALVE / SOUPAPE	4.580-114.0	1	64	O-RING 21,95X1,78 / GASKET / BAQUE D'ETANCHEITE	6.362-518.0	3
29	SCHLAUCHSCHELLE / HOSE BAND CLIP / COLLIER DE SERRAGE	6.388-515.0	2	65	VENTILSCHRAUBE / VALVE SCREW / VIS POINTEAU (SOUP.)	5.583-071.0	3
30	SCHLAUCH DN 7 / HOSE / TUYAU FLEXIBLE	6.388-194.0	1	66	DICHTRING 16 X20 / JOINT RING / BAGUE D'ETANCHEITE	7.362-007.0	1
31	ZYL.SCHR. M 8X 35 / CHEESE HEAD SCREW / VIS A TETE CYLINDR.	7.306-044.0	6	67	DRUCKSPEICHER / PULSATION DAMPER / ANTI-BELIER	6.505-028.0	1
32	VENTILGEHAEUSE / VALVE HOUSING / CORPS DE SOUPAPE	5.587-121.0	1				
33	O-RING 16,0 X 2,0 / GASKET / BAQUE D'ETANCHEITE	6.362-174.0	1				
34	O-RING 22,3 X 2,4 / GASKET / BAQUE D'ETANCHEITE	6.362-168.0	2				

"=> xxxxxx" = bis Werknummer / up to serial No. / jusqu' au No. de fabr. / "xxxxxx =>" = ab Werknummer / from serial No. / a partir du No. de fabr. /

GRUPPE: 4.0 MOTOR  
GROUP: 4.0 MOTOR  
GRUPPE: 4.0 MOTEUR

**A4**

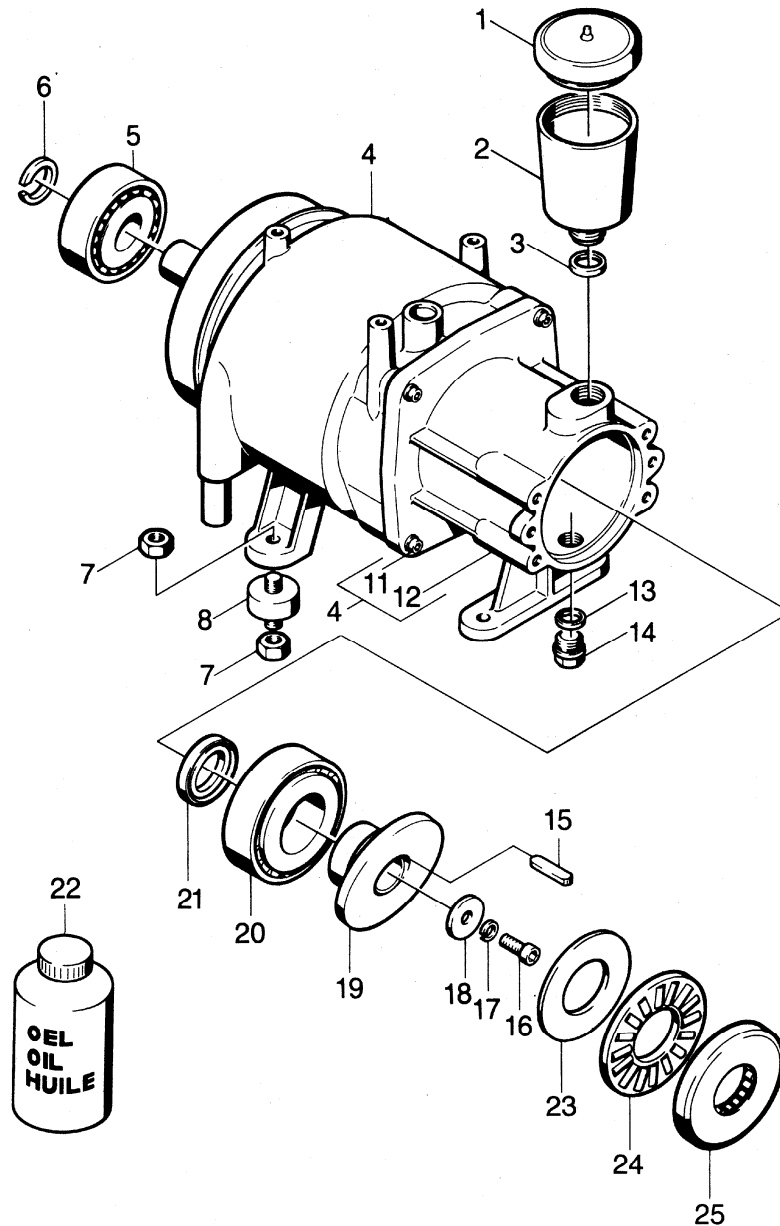
**HDS 1210**

**GRUPPE: 4.0 MOTOR**  
**GROUP: 4.0 MOTOR**  
**GRUPPE: 4.0 MOTEUR**

GRUPPE: 4.0 MOTOR  
GROUP: 4.0 MOTOR  
GRUPPE: 4.0 MOTEUR

B4

HDS 1210



Symbolbeschreibung siehe M16 / symbol description see M16 / désignation de système voir M16 /

GRUPPE: 4.0 MOTOR  
GROUP: 4.0 MOTOR  
GROUPE: 4.0 MOTEUR

C4

HDS 1210

POS. ITM. POS.	BENNENUNG DESCRIPTION DESIGNATION	TEILE-NR. PART-NO. NO.PIECE	STCK QTY. NBR.
1	DECKEL / COVER / COUVERCLE	5.063-237.0	1
2	BEHAELTER / TANK / BAC	5.070-048.0	1
3	DICHTRING / JOINT RING / BAGUE D'ETANCHEITE	5.363-100.0	1
4	E-MOTOR 6,0HP *CSA / ELECTRIC MOTOR / MOTEUR ELECTRIQUE	6.612-176.0	1
5	KUGELLAGER 6305-2Z / BALL BEARING / ROULEMENT A BILLE	6.401-253.0	1
6	S-RING 25X1,2 / SPRING CLIP / CIRCLIP	7.343-008.0	1
7	6KT-MUTTER M 8 / HEXAGON NUT / ECROU HEXAGONAL	7.311-510.0	8
8	GUMMIPUFFER M8 / RUBBER BUFFER / BUTOIR CAOUTCHOUC	6.339-060.0	4
11	ZYL.SCHR. M 6X 45 / CHEESE HEAD SCREW / VIS A TETE CYLINDR.	7.306-026.0	3
12	GEHAEUSE / HOUSING / BOITIER	5.060-209.0	1
13	DICHTRING 18 X22 / JOINT RING / BAGUE D'ETANCHEITE	7.362-009.0	1
14	VS-SCHRAUBE M18X1,5 / CLOSING SCREW / VIS DE FERMETURE	7.382-235.0	1
15	PASSFEDER 8X 7X 25 / SPRING / RESSORT D'ADJUSTAGE	7.318-035.0	1
16	ZYL.SCHR. M 8X 20 / CHEESE HEAD SCREW / VIS A TETE CYLINDR.	7.306-041.0	1
17	FEDERRING 8 / SPRING WASHER / RONDELLE GROWER	7.313-051.0	1
18	SCHEIBE 8 / WASHER / RONDELLE	7.312-261.0	1
19	TAUMELSCHEIBE / SWASH PLATE / DISQUE EN NUTATION	4.120-117.0	1
20	KEGELROLLENLAGER 41 / TAPER ROLLER BEARIN / PALIER A ROULEAUX	6.401-225.0	1
21	RWDR A35 X 52 X 7 / ROTARY SHAFT SEAL / JOINT (ARBRE)	7.367-009.0	1
22	GETRIEBEOEL 1L / GEAR LUBRICANT OIL / HUILE A ENGRENAGES	6.288-016.0	11
23	LAUFSCHLEIBE / ROTOR DISC / DISQUE DE BUTEE	6.401-122.0	1
24	AXIALROLLENKAEFIG / THRUST ROLLER CAGE / BUTEE A ROULEAUX	6.401-123.0	1
25	DRUCKSCHEIBE M.KAEF / PRESSURE DISC / DISQUE DE PRESSION	6.401-124.0	1

"=> xxxxxx" = bis Werknummer / up to serial No. / jusqu' au No. de fabr. / "xxxxxx =>" = ab Werknummer / from serial No. / a partir du No. de fabr. /

GRUPPE: 5.0 GEBLAESE  
GROUP: 5.0 BLOWER  
GRUPPE: 5.0 VENTILATEUR

**A5**

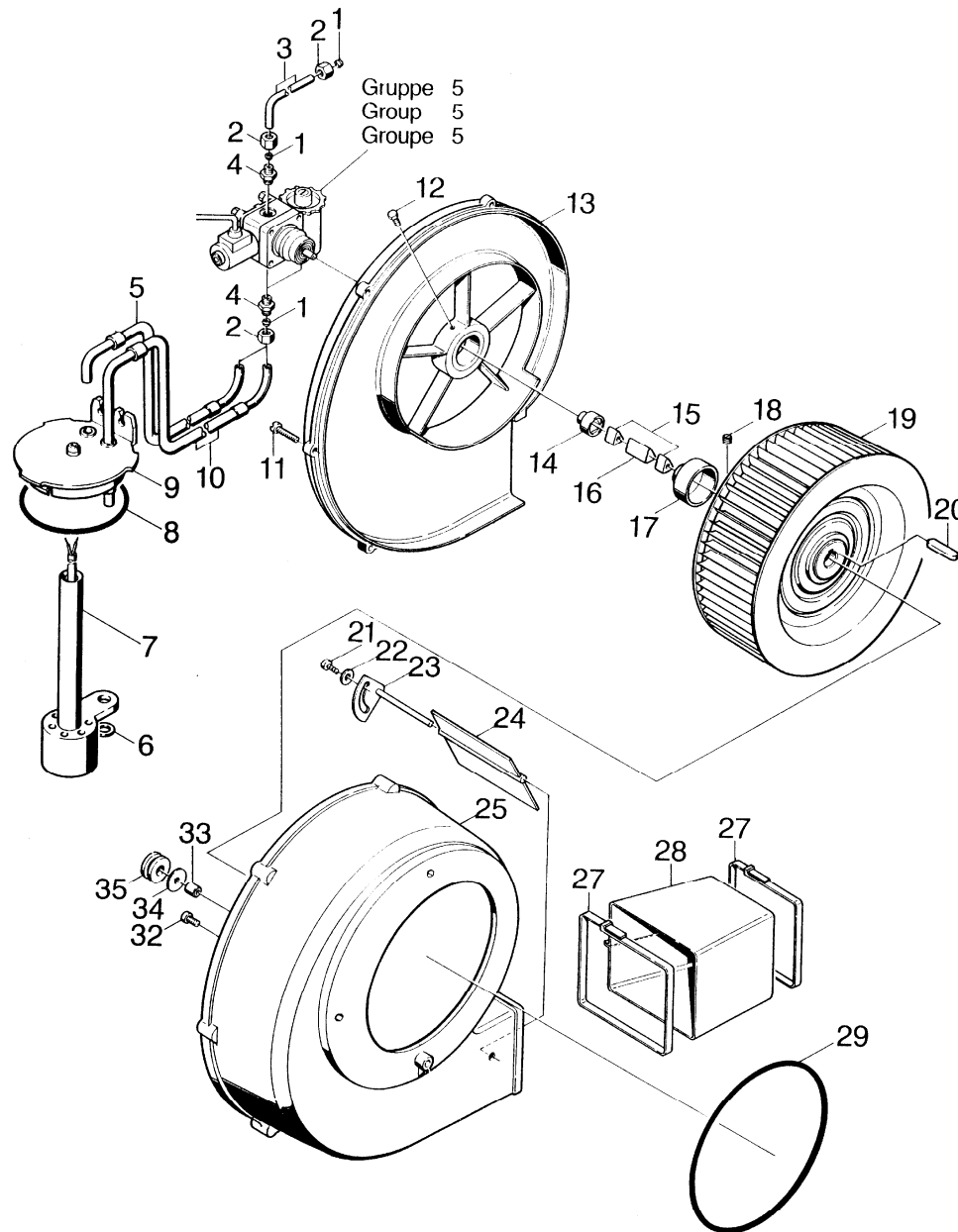
**HDS 1210**

**GRUPPE: 5.0 GEBLAESE**  
**GROUP: 5.0 BLOWER**  
**GRUPPE: 5.0 VENTILATEUR**

GRUPPE: 5.0 GEBLAESE  
GROUP: 5.0 BLOWER  
GRUPPE: 5.0 VENTILATEUR

B5

HDS 1210



Symbolbeschreibung siehe M16 / symbol description see M16 / désignation de système voir M16 /

GRUPPE: 5.0 GEBLAESE  
GROUP: 5.0 BLOWER  
GROUPE: 5.0 VENTILATEUR

C5

HDS 1210

POS. ITM. POS.	BENNENNUNG DESCRIPTION DESIGNATION	TEILE-NR. PART-NO. NO.PIECE	STCK QTY. NBR.
1	SCHNEIDRING D 6-L/S / CUTTING RING / BAGUE COUPANTE	6.386-160.0	4
2	UE-MUTTER A 6-L / UNION NUT / ECROU RACOURD	6.386-346.0	4
3	LEITUNGSROHR / PIPE / TUBE CONDUCTEUR	5.423-043.0	1
4	STUTZEN 6-L1/8NPT / CONNECTION PIECE / TUBULURE	6.386-181.0	3
5	SCHLAUCHLEITUNG / HOSE ASSEMBLY / CONDUITE	6.388-333.0	1
6	SICHERUNGSSCHEIBE / LOCK WASHER / RONDELLE D'ARRET	6.343-119.0	1
7	NIVEAUFUEHLER / LEVEL PROBE / DETECTEUR DE NIVEAU	6.631-439.0	1
8	O-RING 68,0 X 4,0 / GASKET / BAQUE D'ETANCHEITE	6.362-474.0	1
9	FORMTEIL / MOULDED PART / PREFORME	5.030-434.0	1
10	SCHLAUCHLEITUNG / HOSE ASSEMBLY / CONDUITE	6.388-334.0	1
11	BL.SCHR. ST4,8X25,0 / SHEET METAL SCREW / VIS A TOLE	7.303-364.0	7
12	SCHRAUBE M 6X 16 / SCREW / VIS	7.306-090.0	1
13	DECKEL / COVER / COUVERCLE	5.063-206.0	1
14	KUPPLUNGSTEIL / COUPLING ELEMENT / PIECE D'ACCOUPL.	6.463-008.0	1
15	KUPPLUNGSTEIL / COUPLING ELEMENT / PIECE D'ACCOUPL.	6.463-020.0	2
16	KUPPLUNGSTEIL / COUPLING ELEMENT / PIECE D'ACCOUPL.	5.471-050.0	1
17	KUPPLUNGSTEIL / COUPLING ELEMENT / PIECE D'ACCOUPL.	5.471-049.0	1
18	GEW.STIFT M 8X 6 / THREADED PIN / VIS SANS TETE	7.307-407.0	1
19	GEBLAESERAD ALU / BLOWER WHEEL / ROUE DE VENTILATEUR	6.484-048.0	1
20	PASSFEDER 5X 5X 16 / SPRING / RESSORT D'ADJUSTAGE	7.318-002.0	1
21	BL.SCHR. ST4,8X16 / SHEET METAL SCREW / VIS A TOLE	7.303-077.0	1
22	SCHEIBE 5 / WASHER / RONDELLE	7.312-278.0	1
23	KLAPPENWELLE / FLAP SHAFT / ESSIEU	5.603-012.0	1
24	LUFTKLAPPE / AIR FLAP / VOLET D'ADMIS.D'AIR	5.606-001.0	1
25	GEHAEUSE / HOUSING / BOITIER	5.605-073.0	1
27	SPANNBAND / BANNER / BANDEROLE	6.388-608.0	2
28	TUCHMANSCHETTE / CLOTH COLLAR / MANCHETTE	5.178-016.0	1
29	O-RING 143,0 X 2,0 / GASKET / BAQUE D'ETANCHEITE	6.362-456.0	1
32	6KT-SCHR. M 6X 25 / HEXAGONAL HEAD SCREW / VIS HEXAGONAL	7.304-386.0	4
33	HUELSE / SLEEVE / DOUILLE	5.110-222.0	4
34	SCHEIBE / WASHER / RONDELLE	5.115-233.0	4
35	GUMMIRING / RUBBER RING / RONDELLE CAOUTCHOUC	5.379-008.0	4

"=> xxxxxx" = bis Werknummer / up to serial No. / jusqu' au No. de fabr. / "xxxxxx =>" = ab Werknummer / from serial No. / a partir du No. de fabr. /

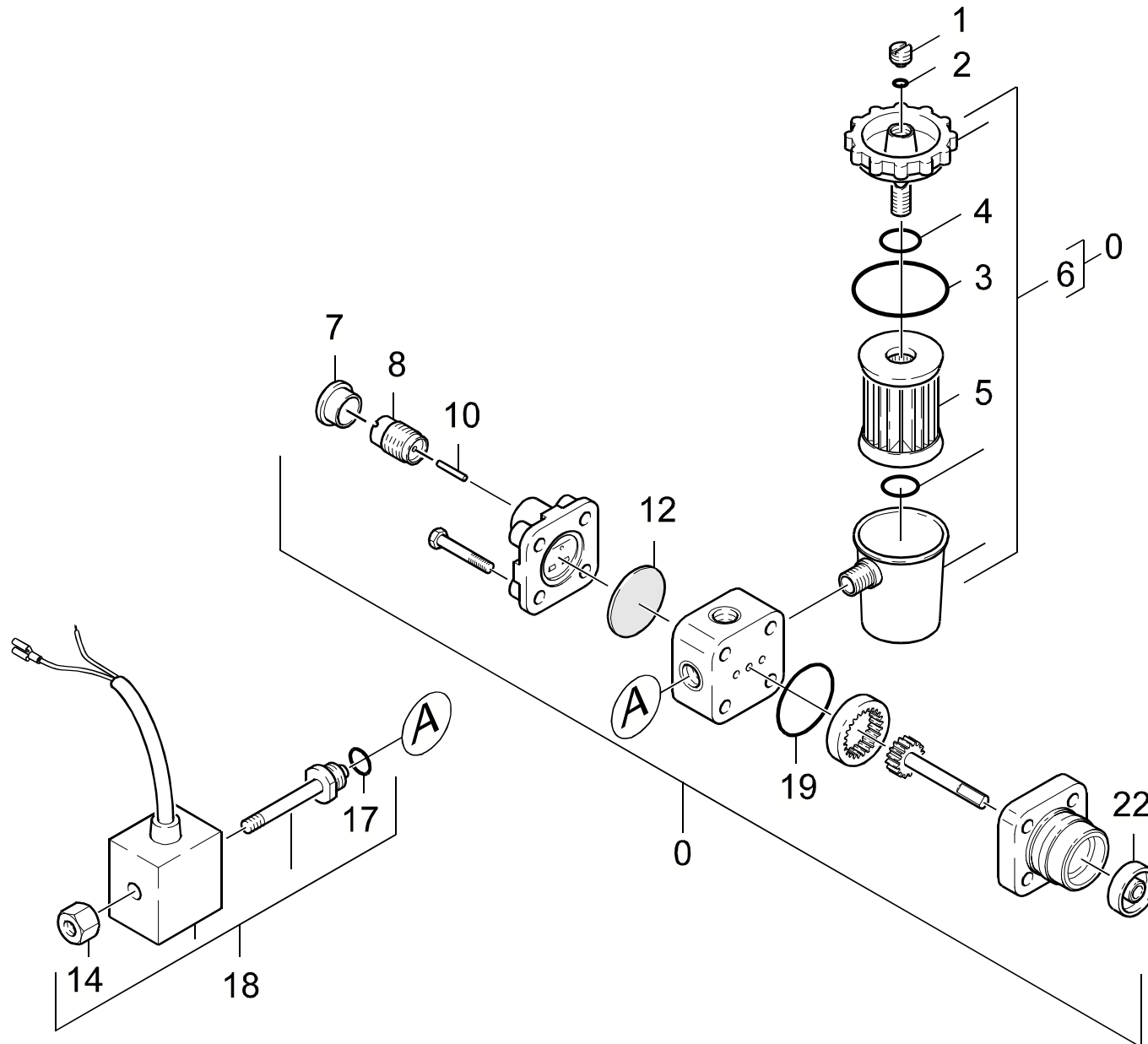


GRUPPE: 6.0 BRENNSTOFFPUMPE  
GROUP: 6.0 FUEL PUMP  
GRUPPE: 6.0 POMPE DE COMBUSTIBLE

**A6**

**HDS 1210**

**GRUPPE: 6.0 BRENNSTOFFPUMPE**  
**GROUP: 6.0 FUEL PUMP**  
**GRUPPE: 6.0 POMPE DE COMBUSTIBLE**



Symbolbeschreibung siehe M16 / symbol description see M16 / désignation de système voir M16 /

GRUPPE: 6.0 BRENNSTOFFPUMPE  
GROUP: 6.0 FUEL PUMP  
GROUPE: 6.0 POMPE DE COMBUSTIBLE

C6

HDS 1210

POS. ITM. POS.	BENNENUN G DESCRIPTION DESIGNATION	TEILE-NR. PART-NO. NO.PIECE	STCK QTY. NBR.
0	BRENNSTOFFPUMPE / FUEL PUMP / POMPE DE COMBUSTIBLE	6.472-925.0	1
1	ENTLUEFTUNGSSCHR. / VENT SCREW / VIS D'AIR	6.472-107.0	1
2	O-RING 5,0 X 1,8 / GASKET / BAQUE D'ETANCHEITE	6.472-106.0	1
3	O-RING 32,0 X 1,6 / GASKET / BAQUE D'ETANCHEITE	6.472-111.0	1
4	O-RING 10,0 X 2,4 / GASKET / BAQUE D'ETANCHEITE	6.472-112.0	1
5	FILTEREINSATZ / FILTER CARTRIDGE / CARTOUCHE FILTRANTE	6.472-113.0	1
6	FILTERGEHAEUSE KPL. / FILTER CASE / BATI DE FILTRE	6.472-123.0	1
7	SCHUTZKAPPE / PROTECTIVE CAP / CAPOT PROTECTION	6.472-122.0	1
8	FEDERGEHAEUSE / SPRING HOUSING / BARILLET	6.472-109.0	1
10	STIFT / PIN / CHEVILLE	6.472-108.0	1
12	MEMBRANE / DIAPHRAGM / MEMBRANE	6.472-128.0	1
14	RAENDELMUTTER / KNURLED NUT / ECROU MOLETE	6.472-340.0	1
17	O-RING 13,0 X 1,5 / GASKET / BAQUE D'ETANCHEITE	6.472-355.0	1
18	MAGNETVENTIL KOMPL. / SOLENOID VALVE / ELECTROVANNE	6.472-389.0	1
19	O-RING 28,5 X 1,6 / GASKET / BAQUE D'ETANCHEITE	6.472-120.0	1
22	ACHSENDICHTUNG / SHAFT SEAL / ETOUPAGE D'ESSIEU	6.472-105.0	1

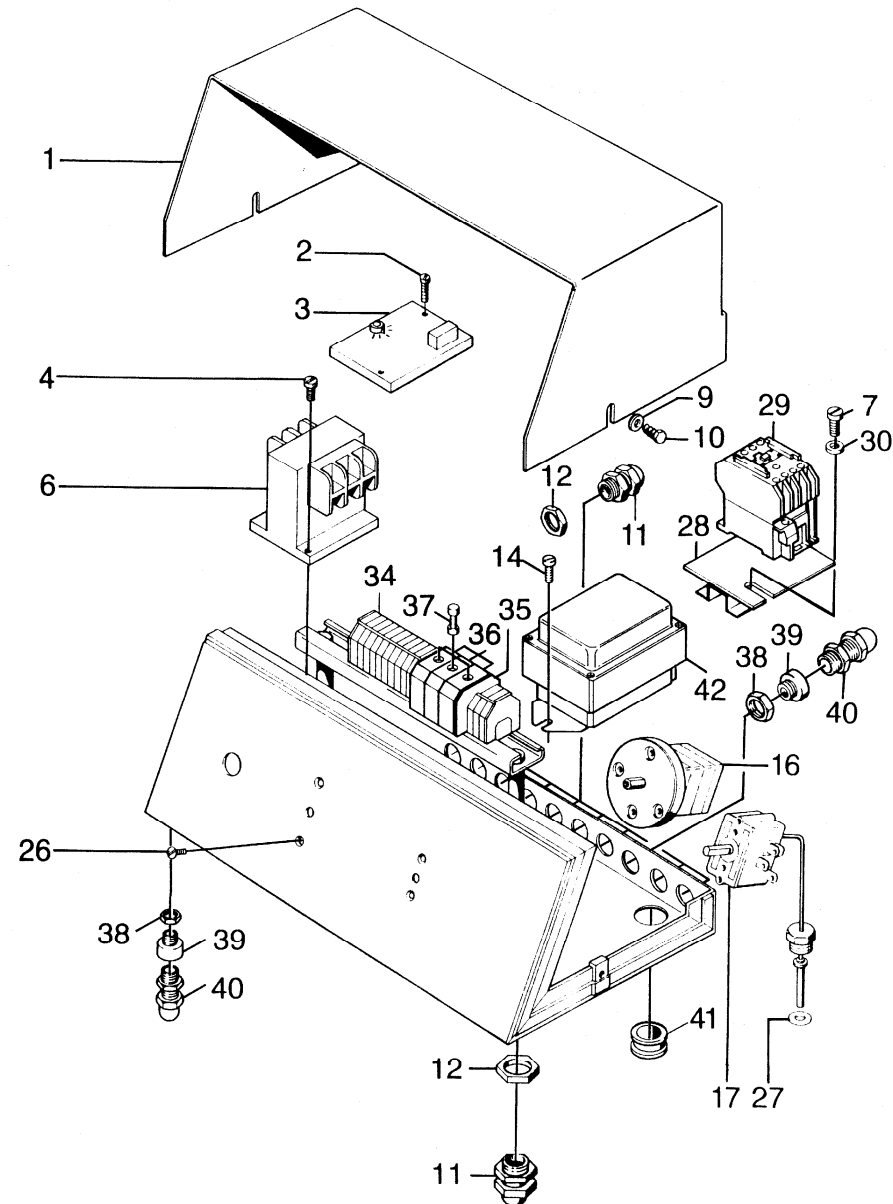
"=> xxxxxx" = bis Werknummer / up to serial No. / jusqu' au No. de fabr. / "xxxxxx =>" = ab Werknummer / from serial No. / a partir du No. de fabr. /

GRUPPE: 7.0 E-GERAETESCHRANK  
GROUP: 7.0 ELECTRIC CONTROL BOX  
GRUPPE: 7.0 COFFRET ELECTRIQUE

**A7**

**HDS 1210**

**GRUPPE: 7.0 E-GERAETESCHRANK**  
**GROUP: 7.0 ELECTRIC CONTROL BOX**  
**GRUPPE: 7.0 COFFRET ELECTRIQUE**



Symbolbeschreibung siehe M16 / symbol description see M16 / désignation de système voir M16 /

GRUPPE: 7.0 E-GERAETESCHRANK  
 GROUP: 7.0 ELECTRIC CONTROL BOX  
 GROUPE: 7.0 COFFRET ELECTRIQUE

C7

HDS 1210

POS. ITM. POS.	BENNENUNG DESCRIPTION DESIGNATION	TEILE-NR. PART-NO. NO.PIECE	STCK QTY. NBR.
1	HAUBE / COVER / CAPOT	5.066-122.0	1
2	SCHNEIDSCHR. M3X 16 / SELF-TAPPING SCREW / VIS AUTOTARAUEUSE	6.303-014.0	2
3	IMPULSGEBER / PULSE GENERATOR / CONTACTEUR	6.633-090.0	1
4	SCHNEIDSCHR. M4X 8 / SELF-TAPPING SCREW / VIS AUTOTARAUEUSE	6.303-017.0	2
6	STEUERTRAF0 / TRANSFORMER / TRANSFORMATEUR	6.622-069.0	1
7	SCHRAUBE M 4X 16 / SCREW / VIS	7.303-033.0	2
9	SCHEIBE 5 / WASHER / RONDELLE	7.312-278.0	2
10	BL.SCHR. ST4,8X16 / SHEET METAL SCREW / VIS A TOLE	7.303-077.0	2
11	KABELVERSCHR. PG 9 / CABLE CONNECTOR / RACCORD DE CABLES	6.641-355.0	9
12	GEGENMUTTER PG 9 / COUNTERNUT / CONTRE-ECROU	6.641-366.0	9
14	SCHRAUBE M 5X 8 / SCREW / VIS	7.303-036.0	2
16	GERAETESCHALTER / SWITCH / INTERRUPTEUR	6.631-197.0	1
17	TEMPERATURREGLER / THERMOSTAT / THERMOSTAT	6.685-375.0	1
26	SENKSCHR. M 4X 8 / FLAT HEADED SCREW / VIS A TETE CONIQUE	7.305-021.0	4
27	SCHEIBE / WASHER / RONDELLE	5.115-375.0	1
28	HALTER / BRACKET / FIXATION	4.042-297.0	1
29	SCHUETZ 24V 50/60HZ / CONTACTOR / CONTACTEUR	6.632-085.0	1
30	SCHEIBE 4 / WASHER / RONDELLE	7.312-281.0	2
34	KLEMMLEISTE KPL. / STRIP TERMINAL / BORNE PLATE	6.643-218.0	1
35	ABSCHLUSSPLATTE / PLATE / PLAQUE D'OBTURATION	6.644-061.0	1
36	SICHERUNGSKLEMME / TERMINAL / BORNE FUSIBLE	6.644-099.0	3
37	G-SCHMELZEINSATZ / CARTRIDGE / BOUCHON FUSIBLE	6.644-103.0	3
38	GEGENMUTTER PG16 / COUNTERNUT / CONTRE-ECROU	6.641-370.0	2
39	ERWEITERUNGSSTUECK / ADAPTOR / PIECE DE EXTENSION	6.641-639.0	2
40	KABELVERSCHR. PG21 / CABLE CONNECTOR / RACCORD DE CABLES	6.641-448.0	2
41	DURCHFUEHR.TUELLE / BUSH / DOUILLE DE TRAVERSEE	6.641-428.0	2
42	ZUENDTRAF0 ET-SATZ / TRANSFORMER / TRANSFORMATEUR	2.883-465.0	1

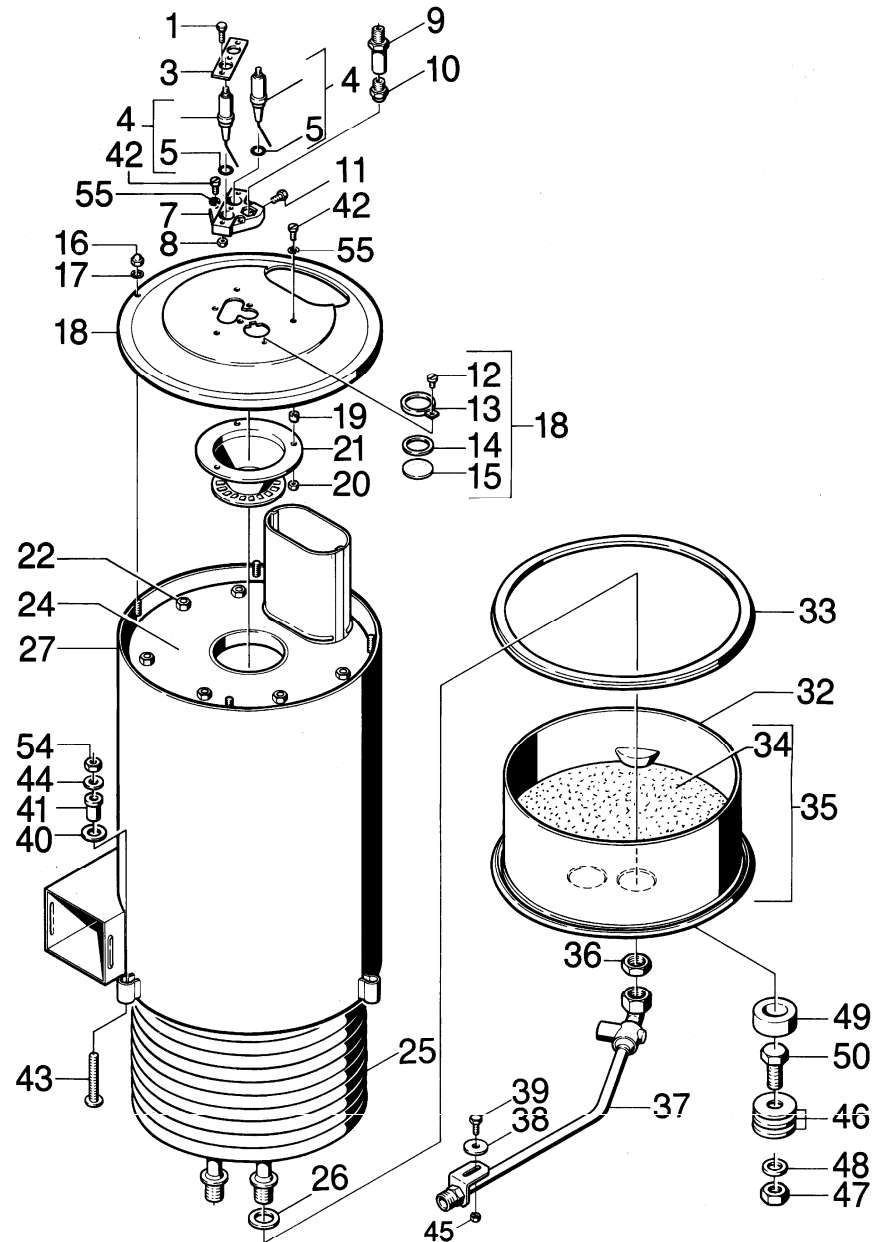
"=> xxxxxx" = bis Werknummer / up to serial No. / jusqu' au No. de fabr. / "xxxxxx =>" = ab Werknummer / from serial No. / a partir du No. de fabr. /

GRUPPE: 8.0 DURCHLAUFERHITZER  
GROUP: 8.0 FLOW HEATER  
GRUPPE: 8.0 CHAUFFE-EAU RAPIDE

**A8**

**HDS 1210**

**GRUPPE: 8.0 DURCHLAUFERHITZER**  
**GROUP: 8.0 FLOW HEATER**  
**GRUPPE: 8.0 CHAUFFE-EAU RAPIDE**



Symbolbeschreibung siehe M16 / symbol description see M16 / désignation de système voir M16 /



GRUPPE: 8.0 DURCHLAUFERHITZER  
 GROUP: 8.0 FLOW HEATER  
 GROUPE: 8.0 CHAUFFE-EAU RAPIDE

C8

HDS 1210

POS. ITM. POS.	BENNENNUNG DESCRIPTION DESIGNATION	TEILE-NR. PART-NO. NO.PIECE	STCK QTY. NBR.	POS. ITM. POS.	BENNENNUNG DESCRIPTION DESIGNATION	TEILE-NR. PART-NO. NO.PIECE	STCK QTY. NBR.
1	6KT-SCHR. M 5X 16 / HEXAGONAL HEAD SCREW / VIS HEXAGONAL	7.304-372.0	3	43	FL.RD.SCHR. M 8X 70 / SAUCER-HEAD SCREW / BOULON A TETE BOMBEE	7.303-163.0	3
3	LASCHE / RETAINER CLIP / ECLISSE	5.004-228.0	1	44	SCHEIBE / WASHER / RONDELLE	5.115-271.0	3
4	ERSATZTEILSET / SPARE PARTS KIT / KIT DE PIECES	2.880-177.0	1	45	6KT-MUTTER M 6 / HEXAGON NUT / ECROU HEXAGONAL	7.311-425.0	3
5	DICHTRING 12 X15,5 / JOINT RING / BAGUE D'ETANCHEITE	7.362-004.0	2	46	SCHEIBE 8 / WASHER / RONDELLE	7.312-261.0	9
7	KERZENHALTER / SPARK HOLDER / SUPPORT BOUGIE	5.668-001.0	1	47	6KT-MUTTER M 8 / HEXAGON NUT / ECROU HEXAGONAL	7.311-004.0	3
8	6KT-MUTTER M 5 / HEXAGON NUT / ECROU HEXAGONAL	7.311-037.0	3	48	ZAHNSCHEIBE A 8,4 / LOCK WASHER / ROUE PLATE	7.312-159.0	3
9	DUESENHALTER / NOZZLE HOLDER / PORTE - BUSE	5.667-026.0	1	49	SCHWINGUNGSDAEMPFER / VIBRATION ABSORBER / AMORTISSEUR	6.339-062.0	3
10	DUESE 2,0 80G H / NOZZLE / BUSE	6.415-099.0	1	50	6KT-SCHR. M 8X 20 / HEXAGONAL HEAD SCREW / VIS HEXAGONAL	7.304-397.0	3
11	ZYL.SCHR. M 5X 12 / CHEESE HEAD SCREW / VIS A TETE CYLINDR.	7.306-443.0	1	54	6KT-MUTTER M 8 / HEXAGON NUT / ECROU HEXAGONAL	7.311-510.0	3
12	BL.SCHR. ST3,5X 6,5 / SHEET METAL SCREW / VIS A TOLE	7.303-136.0	1	55	FEDERRING B 5 / SPRING WASHER / RONDELLE GROWER	7.313-002.0	9
13	BLECH / PLATE / TOLE	5.000-590.0	1				
14	FLACHDICHTUNG / GASKET / GARNITURE PLATE	5.364-100.0	1				
15	GLASSCHEIBE / GLASS PANE / VITRE	6.278-014.0	1				
16	HUTMUTTER M 6 / CAP NUT / ECROU BORGNE	7.311-380.0	4				
17	ZAHNSCHEIBE A 6,4 / LOCK WASHER / ROUE PLATE	7.312-167.0	4				
18	DECKEL D.K. / COVER / COUVERCLE	4.654-073.0	1				
19	HUELSE / SLEEVE / DOUILLE	5.110-315.0	3				
20	6KT-MUTTER M 5 / HEXAGON NUT / ECROU HEXAGONAL	7.311-002.0	3				
21	BRENNEREINSATZ / BURNER CAGE / BRULEUR CAGE	4.663-026.0	1				
22	6KT-MUTTER M 6 / HEXAGON NUT / ECROU HEXAGONAL	7.311-039.0	6				
24	BRENNEREINSATZ / BURNER CAGE / BRULEUR CAGE	4.663-052.0	1				
25	HEIZSCHLANGE / HEATING COIL / SERPENTIN	4.680-070.0	1				
26	PROFILDICHTUNG / SEAL / ETOUPE PROFILE	5.365-068.0	2				
27	AUSSENMANTEL / OUTER JACKET / ENVELOPPE	4.652-061.0	1				
32	ZARGE / FRAME / HUISSIERE	5.012-200.0	1				
33	DICHTSCHNUR D 10 / SEAL STRING / CORDE DE BOURRAGE	6.366-011.0	1				
34	STAMPFMASSE 8KG / REFRACTORY MATERIAL / PISE REFRACT. DAME	2.889-061.0	1				
35	BODEN D.K. / BOTTOM / FOND	4.655-043.0	1				
36	6KT-MUTTER M22X1,5 / HEXAGON NUT / ECROU HEXAGONAL	7.311-155.0	2				
37	ROHRLEITUNG / PIPELINES / CONDUITE	4.420-984.0	1				
38	UNTERLAGE / SPACER / COUSSINET	5.378-058.0	1				
39	SCHRAUBE M 6X 16 / SCREW / VIS	7.306-090.0	2				
40	SCHEIBE 12 / WASHER / RONDELLE	7.312-008.0	3				
41	HUELSE / SLEEVE / DOUILLE	5.110-223.0	3				
42	SCHRAUBE M 5X 16 / SCREW / VIS	7.306-077.0	6				

"=> xxxxxx" = bis Werknummer / up to serial No. / jusqu' au No. de fabr. / "xxxxxx =>" = ab Werknummer / from serial No. / a partir du No. de fabr. /

GRUPPE: 9.0 SCHWIMMERKASTEN  
GROUP: 9.0 FLOAT CHEST  
GRUPPE: 9.0 BOITE DU FLOTTEUR

**A9**

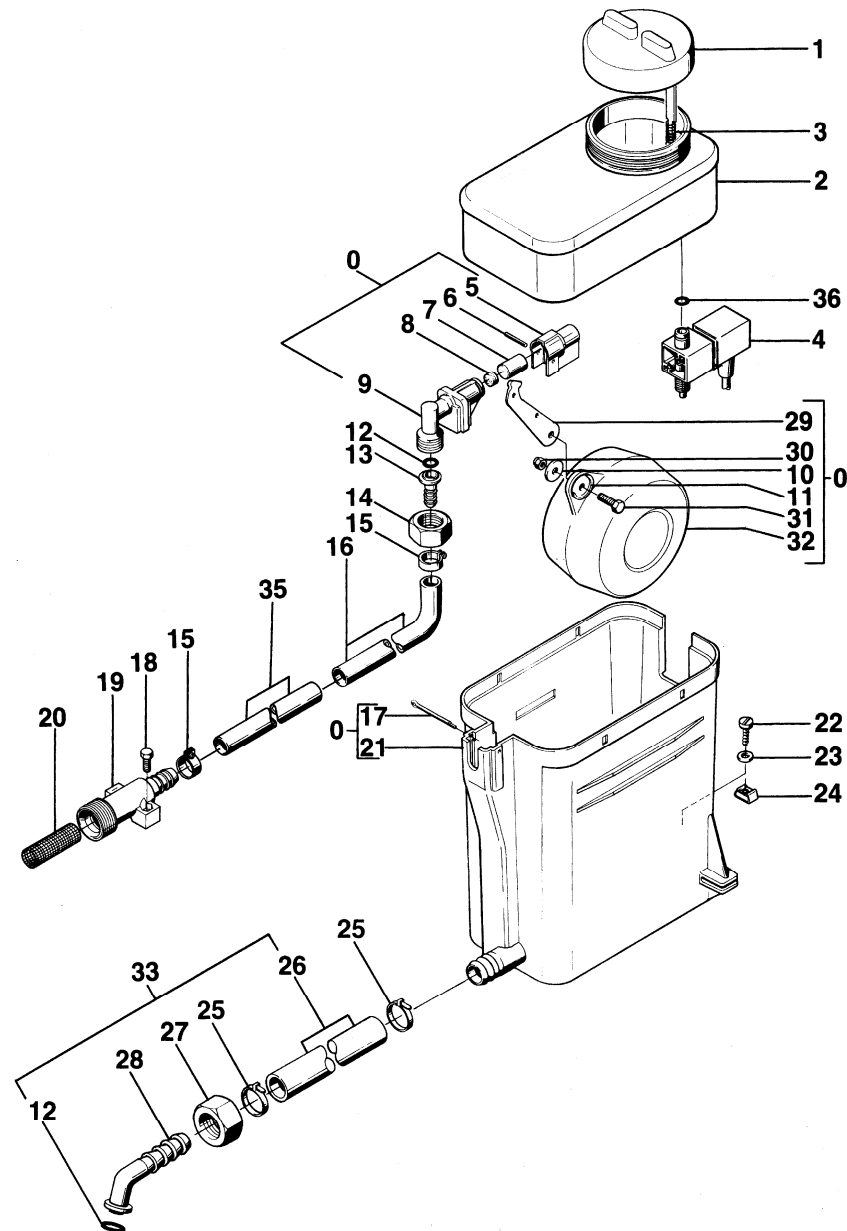
**HDS 1210**

**GRUPPE: 9.0 SCHWIMMERKASTEN**  
**GROUP: 9.0 FLOAT CHEST**  
**GRUPPE: 9.0 BOITE DU FLOTTEUR**

GRUPPE: 9.0 SCHWIMMERKASTEN  
GROUP: 9.0 FLOAT CHEST  
GRUPPE: 9.0 BOITE DU FLOTTEUR

B9

HDS 1210



Symbolbeschreibung siehe M16 / symbol description see M16 / désignation de système voir M16 /

GRUPPE: 9.0 SCHWIMMERKASTEN  
 GROUP: 9.0 FLOAT CHEST  
 GROUPE: 9.0 BOITE DU FLOTTEUR

C9

HDS 1210

POS. ITM. POS.	BENNENUNG DESCRIPTION DESIGNATION	TEILE-NR. PART-NO. NO.PIECE	STCK QTY. NBR.
0	SCHWIMMERVENTIL / FLOAT VALVE / SOUPAPE A FLOTTEUR	3.593-054.0	1
1	DECKEL / COVER / COUVERCLE	5.063-226.0	1
2	BEHAELTER / TANK / BAC	4.070-094.0	1
3	SCHRAUBENFEDER / HELICAL SPRING / RESSORT CYLINDRIQUE	5.332-001.0	1
4	MAGNETVENTIL / SOLENOID VALVE / ELECTROVANNE	6.685-210.0	1
5	SCHUTZTEIL / PROTECTION PART / PARTIE PROTECTEUR	5.394-066.0	1
6	BOLZEN 3,0X 25 / BOLT / BOULON	7.316-004.0	1
7	VENTILBOLZEN / VALVE PIN / BOULON DE SOUPAPE	5.584-026.0	1
8	FLACHDICHTUNG / GASKET / GARNITURE PLATE	5.364-095.0	1
9	VENTILGEHAEUSE / VALVE HOUSING / CORPS DE SOUPAPE	5.587-103.0	1
10	SCHEIBE 6 / WASHER / RONDELLE	7.312-279.0	1
11	SCHEIBE / WASHER / RONDELLE	5.115-158.0	1
12	O-RING 13,3 X 2,4 / GASKET / BAQUE D'ETANCHEITE	6.362-078.0	2
13	SCHLAUCHNIPPEL / HOSE STEM / RACCORD DE FLEXIBLE	5.443-224.0	1
14	MUTTER R 3/4Z / NUT / ECROU	5.310-061.0	1
15	SCHLAUCHSCHELLE / HOSE BAND CLIP / COLLIER DE SERRAGE	6.388-547.0	2
16	SCHLAUCH DN16 / HOSE / TUYAU FLEXIBLE	6.388-719.0	1
17	SPLINT 4,0X 50 / COTTER / GOUPILLE FENDUE	7.316-432.0	1
18	SCHRAUBE M 6X 16 / SCREW / VIS	7.306-090.0	1
19	KNOTENSTUECK / MANIFOLD / FERRURE NODALE	5.427-087.0	1
20	SIEB / STRAINER / CREPINE	6.414-141.0	1
21	BEHAELTER / TANK / BAC	5.070-064.0	1
22	BL.SCHR. ST4,8X25,0 / SHEET METAL SCREW / VIS A TOLE	7.303-364.0	2
23	SCHEIBE 5 / WASHER / RONDELLE	7.312-278.0	2
24	SCHNAPPMUTTER 4,8 / SNAP NUT / ECROU A ENCLANCH.	6.310-028.0	2
25	KABELBAND 8-210 / CABLE TIE / PROTECT. DE CABLE	6.641-474.0	2
26	SCHLAUCH 19X4X0,2M / HOSE / TUYAU FLEXIBLE	6.388-775.0	1
27	MUTTER / NUT / ECROU	5.310-062.0	1
28	SCHLAUCHNIPPEL / HOSE STEM / RACCORD DE FLEXIBLE	5.443-211.0	1
29	HEBEL / LEVER / LEVIER	5.481-029.0	1
30	6KT-MUTTER M 6 / HEXAGON NUT / ECROU HEXAGONAL	7.311-422.0	1
31	SCHRAUBE M 6X 20 / SCREW / VIS	7.306-194.0	1
32	SCHWIMMER / FLOAT / FLOTTEUR	5.585-004.0	1
33	SCHLAUCH / HOSE / TUYAU FLEXIBLE	4.440-290.0	1
35	SCHLAUCHSTUECK / HOSE / BOUT DE TUYAU	5.442-507.0	1
36	O-RING 6,07X 1,78 / GASKET / BAQUE D'ETANCHEITE	6.362-176.0	1

"=> xxxxxx" = bis Werknummer / up to serial No. / jusqu' au No. de fabr. / "xxxxxx =>" = ab Werknummer / from serial No. / a partir du No. de fabr. /

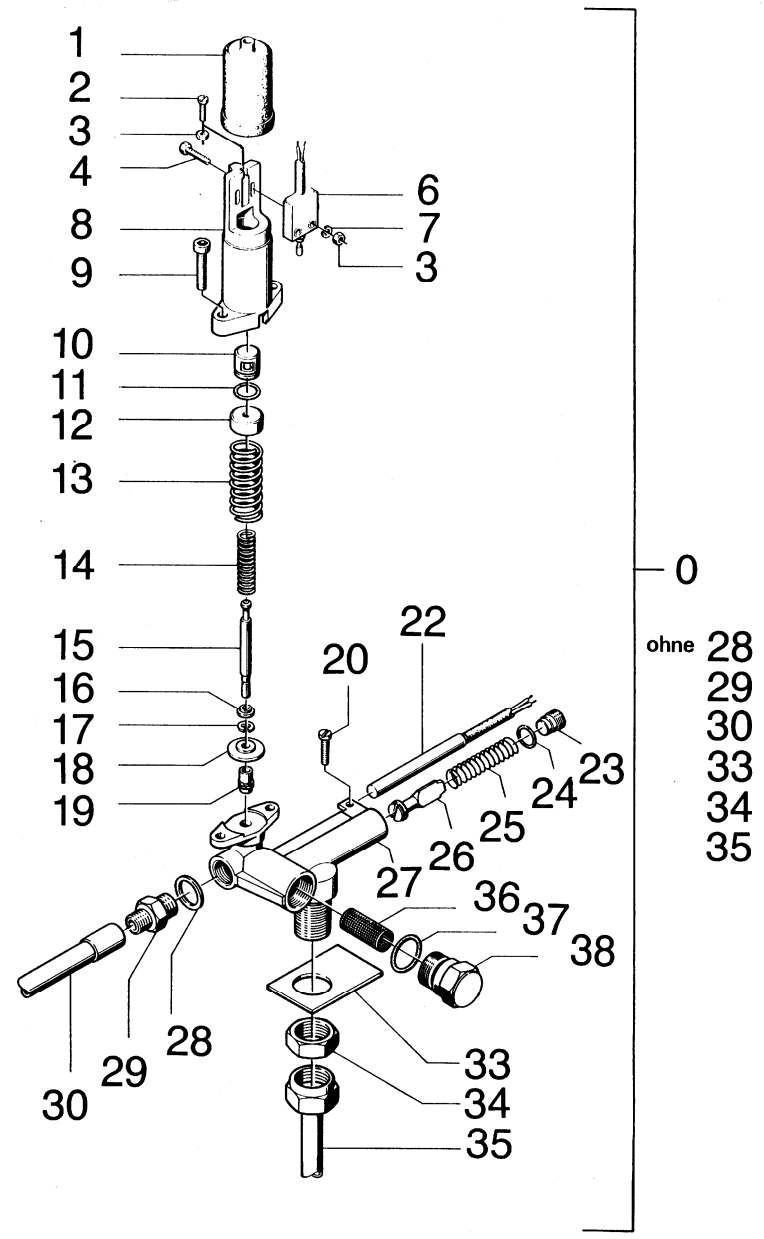
GRUPPE: 10.0SICHERHEITSBLOCK  
GROUP: 10.0SAFETY SYSTEM  
GRUPPE: 10.0BLOC DE SECURITE

**A10**

**HDS 1210**

**GRUPPE: 10.0SICHERHEITSBLOCK**  
**GROUP: 10.0SAFETY SYSTEM**  
**GRUPPE: 10.0BLOC DE SECURITE**

Ersatzteile unter [www.gluesing.net](http://www.gluesing.net)



Symbolbeschreibung siehe M16 / symbol description see M16 / désignation de système voir M16 /

GRUPPE: 10.0 SICHERHEITSBLOCK  
 GROUP: 10.0 SAFETY SYSTEM  
 GROUPE: 10.0 BLOC DE SECURITE

# C10

# HDS 1210

POS. ITM. POS.	BENNENNUNG DESCRIPTION DESIGNATION	TEILE-NR. PART-NO. NO.PIECE	STCK QTY. NBR.	POS. ITM. POS.	BENNENNUNG DESCRIPTION DESIGNATION	TEILE-NR. PART-NO. NO.PIECE	STCK QTY. NBR.
0	SICHERHEITSBLOCK / SAFETY SYSTEM / BLOC DE SECURITE	4.749-061.0	1	38	VERSCHLUSSCHRAUBE / CLOSING SCREW / VIS DE FERMETURE	5.411-059.0	1
1	SCHUTZTEIL / PROTECTION PART / PARTIE PROTECTEUR	5.394-060.0	1				
2	SCHRAUBE M 3X 16 / SCREW / VIS	7.306-054.0	1				
3	6KT-MUTTER M 3 / HEXAGON NUT / ECROU HEXAGONAL	7.311-000.0	3				
4	6KT-SCHR. M 3X 20 / HEXAGONAL HEAD SCREW / VIS HEXAGONAL	7.304-352.0	2				
6	MIKROSCHALTER / MICRO SWITCH / MICRORUPTEUR	6.631-125.0	1				
7	FEDERRING B 3 / SPRING WASHER / RONDELLE GROWER	7.313-000.0	2				
8	GEHAEUSE / HOUSING / BOITIER	5.060-099.0	1				
9	SCHRAUBE M 6X 30 / SCREW / VIS	7.306-105.0	2				
10	KOLBEN / PISTON / PISTON	5.553-046.0	1				
11	O-RING 12,0 X 2,0 / GASKET / BAQUE D'ETANCHEITE	6.362-169.0	1				
12	BUCHSE / BUSH / DOUILLE	5.112-261.0	1				
13	SCHRAUBENFEDER / HELICAL SPRING / RESSORT CYLINDRIQUE	5.332-069.0	1				
14	SCHRAUBENFEDER / HELICAL SPRING / RESSORT CYLINDRIQUE	5.332-070.0	1				
15	STANGE / BAR / TIGE	5.107-023.0	1				
16	BUCHSE / BUSH / DOUILLE	5.112-094.0	1				
17	S-SCHEIBE 4 / LOCK WASHER / RONDELLE D'ARRET	7.343-203.0	1				
18	SCHEIBE / WASHER / RONDELLE	5.115-147.0	1				
19	KOLBEN / PISTON / PISTON	4.553-025.0	1				
20	SCHRAUBE M 6X 16 / SCREW / VIS	7.306-090.0	1				
22	ERSATZREEDSCHALTER / SPARE REED SWITCH / INTERRUPT.REED DE RESERVE	2.880-194.0	1				
23	FORMSCHRAUBE / FORM SCREW / VIS	5.305-162.0	1				
24	O-RING 10 X 1,5 / GASKET / BAQUE D'ETANCHEITE	6.362-482.0	1				
25	SCHRAUBENFEDER / HELICAL SPRING / RESSORT CYLINDRIQUE	5.332-057.0	1				
26	KOLBEN / PISTON / PISTON	4.553-022.0	1				
27	GEHAEUSE / HOUSING / BOITIER	5.605-131.0	1				
28	DICHTRING 18 X22 / JOINT RING / BAGUE D'ETANCHEITE	7.362-009.0	1				
29	STUTZEN A12 M18X1,5 / CONNECTION PIECE / TUBULURE	7.386-476.0	1				
30	HD-SCHLAUCH DN 8 / HIGH PRESSURE HOSE / TUYAU FLEXIBLE HAUTE PRE.	6.388-859.0	1				
33	HALTER / BRACKET / FIXATION	5.042-321.0	1				
34	6KT-MUTTER M22X1,5 / HEXAGON NUT / ECROU HEXAGONAL	7.311-155.0	1				
35	ROHRLEITUNG / PIPELINES / CONDUITE	4.420-983.0	1				
36	SIEB / STRAINER / CREPINE	6.414-111.0	1				
37	O-RING 17,3 X 2,4 / GASKET / BAQUE D'ETANCHEITE	6.362-160.0	1				

"=> xxxxxx" = bis Werknummer / up to serial No. / jusqu' au No. de fabr. / "xxxxxx =>" = ab Werknummer / from serial No. / a partir du No. de fabr. /

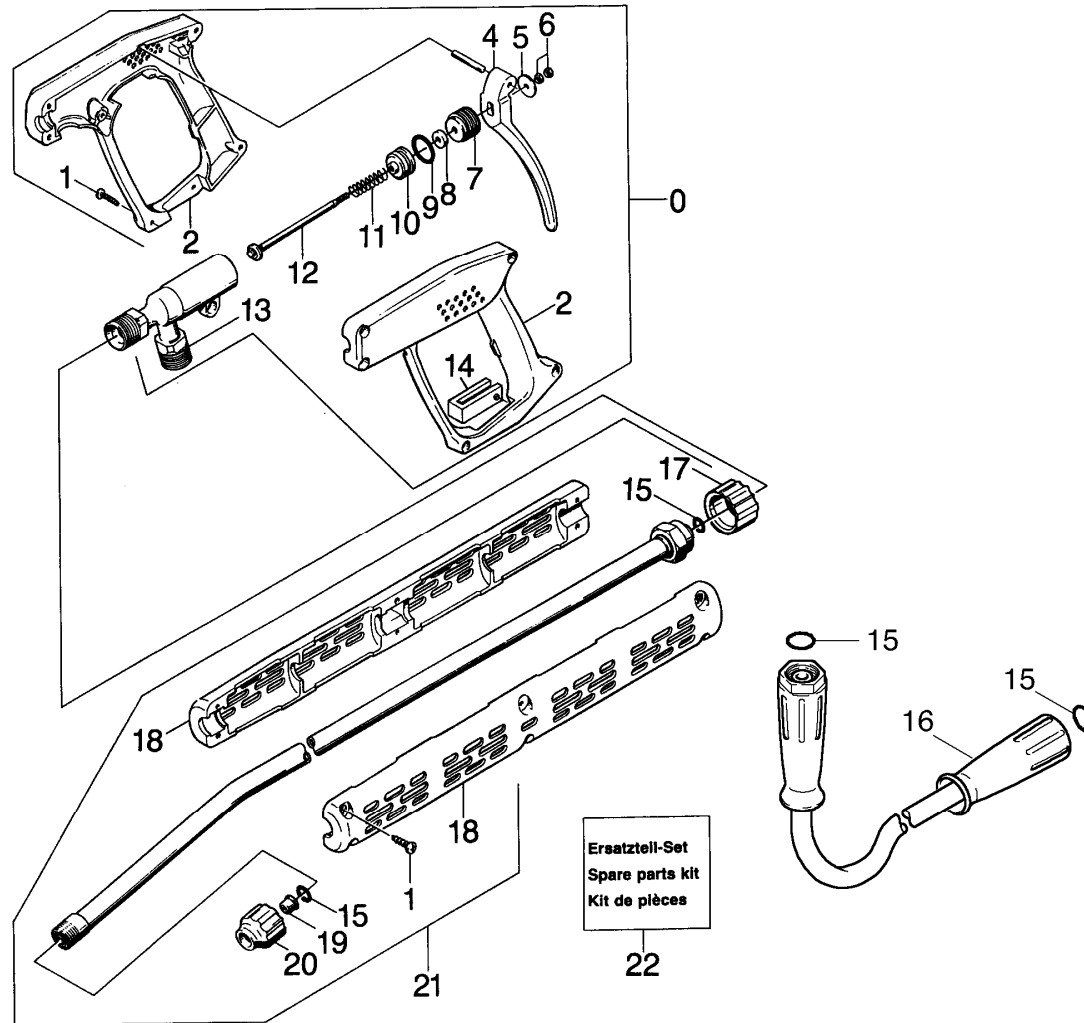
GRUPPE: 11.0ZUBEHOER  
GROUP: 11.0ACCESSORIES  
GRUPPE: 11.0ACCESSOIRES

**A11**

**HDS 1210**

**GRUPPE: 11.0ZUBEHOER**  
**GROUP: 11.0ACCESSORIES**  
**GRUPPE: 11.0ACCESSOIRES**





Ersatzteil-Set  
Spare parts kit  
Kit de pièces

Symbolbeschreibung siehe M16 / symbol description see M16 / désignation de système voir M16 /

GRUPPE: 11.0ZUBEHOER  
 GROUP: 11.0ACCESSORIES  
 GROUPE: 11.0ACCESSOIRES

# C11

# HDS 1210

POS. ITM. POS.	BENNENUNG DESCRIPTION DESIGNATION	TEILE-NR. PART-NO. NO.PIECE	STCK QTY. NBR.
0	HANDSPRITZPISTOLE / TRIGGER GUN / POIGNEE PISTOLET	4.775-012.0	1
1	LINSENSCHR. 4,2X16 / OVAL HEAD SCREW / VIS A TETE BOMBEE	6.303-025.0	6
2	GRIFFPAAR / HANDLES / BRANCHES POIGNEE	5.321-052.0	1
4	HEBEL / LEVER / LEVIER	5.481-026.0	1
5	SCHEIBE / WASHER / RONDELLE	5.115-187.0	1
6	6KT-MUTTER M 4 / HEXAGON NUT / ECROU HEXAGONAL	7.311-036.0	2
7	FORMSCHRAUBE / FORM SCREW / VIS	5.305-075.0	1
8	LIPPENRING / LIP RING / JOINT A LEVRE	6.365-041.0	1
9	O-RING 15,0 X 2,5 / GASKET / BAQUE D'ETANCHEITE	7.362-504.0	1
10	HUELSE / SLEEVE / DOUILLE	5.110-150.0	1
11	SCHRAUBENFEDER / HELICAL SPRING / RESSORT CYLINDRIQUE	5.332-050.0	1
12	VENTILSITZ / VALVE SEAT / SIEGE DE SOUPEPE	4.581-010.0	1
13	KNOTENSTUECK / MANIFOLD / FERRURE NODALE	5.427-029.0	1
14	HEBEL / LEVER / LEVIER	5.481-020.0	1
15	ERSATZTEILSET / SPARE PARTS KIT / KIT DE PIECES	2.880-296.0	1
16	HD-SCHLAUCHLEITUNG / HIGH PRESSURE HOSE / CONDUITE HAUTE PERSSION	6.388-083.0	1
17	SCHUTZTEIL / PROTECTION PART / PARTIE PROTECTEUR	5.394-050.0	1
18	GRIFF / HANDLE / POIGNEE	5.321-102.0	2
19	DUES.MUNDST. 25G065 / NOZZLE MOUTHPIECE / NEZ DE BUSE	6.415-327.0	1
20	VERSCHRAUBUNGSTEIL / SCREW UNION PART / PIECE (RACCORD A VIS)	5.401-129.0	1
21	STRAHLROHR / JET PIPE / LANCE D'INCENDIE <b>VERSION 2 L=500MM</b>	4.760-048.0	1
21	STRAHLROHR / JET PIPE / LANCE D'INCENDIE <b>VERSION 3 L=1040MM</b>	4.760-049.0	1
21	STRAHLROHR / JET PIPE / LANCE D'INCENDIE <b>VERSION 1 L=250MM</b>	4.760-058.0	1
21	STRAHLROHR / JET PIPE / LANCE D'INCENDIE	4.760-366.0	1
22	ERSATZTEILSET / SPARE PARTS KIT / KIT DE PIECES	2.880-173.0	1

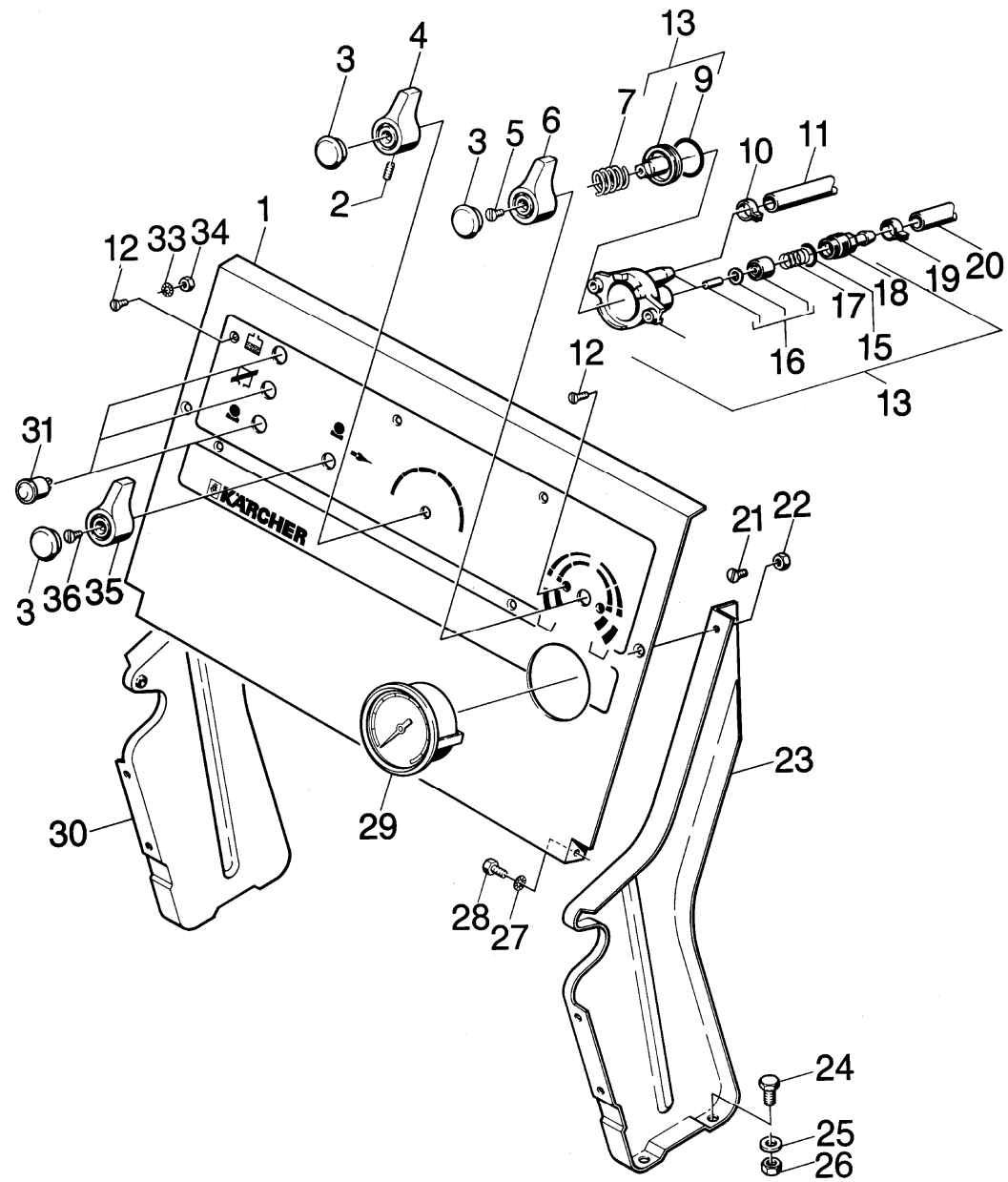
"=> xxxxxx" = bis Werknummer / up to serial No. / jusqu' au No. de fabr. / "xxxxxx =>" = ab Werknummer / from serial No. / a partir du No. de fabr. /

GRUPPE: 12.0 INSTRUMENTENTAFEL  
GROUP: 12.0 CONTROL PANEL  
GRUPPE: 12.0 TABLEAU DE BORD

**A12**

**HDS 1210**

**GRUPPE: 12.0 INSTRUMENTENTAFEL**  
**GROUP: 12.0 CONTROL PANEL**  
**GRUPPE: 12.0 TABLEAU DE BORD**



Symbolbeschreibung siehe M16 / symbol description see M16 / désignation de système voir M16 /

GRUPPE: 12.0 INSTRUMENTENTAFEL  
 GROUP: 12.0 CONTROL PANEL  
 GROUPE: 12.0 TABLEAU DE BORD

# C12

# HDS 1210

POS. ITM. POS.	BENNENNUNG DESCRIPTION DESIGNATION	TEILE-NR. PART-NO. NO.PIECE	STCK QTY. NBR.	POS. ITM. POS.	BENNENNUNG DESCRIPTION DESIGNATION	TEILE-NR. PART-NO. NO.PIECE	STCK QTY. NBR.
2	GEW.STIFT M 5X 10 / THREADED PIN / VIS SANS TETE	7.307-181.0	1	36	ZYL.SCHR. M 3,5X 12 / CHEESE HEAD SCREW / VIS A TETE CYLINDR.	7.306-415.0	1
3	STOPFEN / PLUG / BOUCHON	5.132-010.0	2				
4	GRIFF / HANDLE / POIGNEE	5.321-026.0	1				
5	SENKSCHR. M 4X 16 / FLAT HEADED SCREW / VIS A TETE CONIQUE	7.305-023.0	1				
6	GRIFF / HANDLE / POIGNEE	5.321-023.0	1				
7	SCHRAUBENFEDER / HELICAL SPRING / RESSORT CYLINDRIQUE	5.332-028.0	1				
9	O-RING 42,0 X 2,5 / GASKET / BAQUE D'ETANCHEITE	6.362-382.0	1				
10	SCHLAUCHSCHELLE / HOSE BAND CLIP / COLLIER DE SERRAGE	6.388-515.0	2				
11	SCHLAUCH DN 7 / HOSE / TUYAU FLEXIBLE	6.388-194.0	1				
12	SENKSCHR. M 4X 10 / FLAT HEADED SCREW / VIS A TETE CONIQUE	6.305-001.0	2				
13	VENTIL / VALVE / SOUPAPE	4.580-062.0	1				
15	O-RING 14,0 X 1,78 / GASKET / BAQUE D'ETANCHEITE	6.362-395.0	2				
16	VENTILBOLZEN / VALVE PIN / BOULON DE SOUPAPE	5.584-028.0	2				
17	SCHRAUBENFEDER / HELICAL SPRING / RESSORT CYLINDRIQUE	5.332-076.0	2				
18	VENTILSTUTZEN / VALVE SOCKET / RACCORD DE SOUPAPE	5.586-014.0	2				
19	SCHLAUCHSCHELLE / HOSE BAND CLIP / COLLIER DE SERRAGE	6.388-559.0	4				
20	SCHLAUCH DN 7 / HOSE / TUYAU FLEXIBLE	6.388-225.0	4				
21	SENKSCHR. M 5X 10 / FLAT HEADED SCREW / VIS A TETE CONIQUE	7.305-599.0	2				
22	6KT-MUTTER M 5 / HEXAGON NUT / ECROU HEXAGONAL	7.311-421.0	2				
23	STAENDER RECHTS / STAND / MONTANTS	5.052-013.0	1				
24	6KT-SCHR. M 8X 16 / HEXAGONAL HEAD SCREW / VIS HEXAGONAL	7.304-395.0	4				
25	FEDERRING B 8 / SPRING WASHER / RONDELLE GROWER	7.313-004.0	4				
26	6KT-MUTTER M 8 / HEXAGON NUT / ECROU HEXAGONAL	7.311-004.0	4				
27	FAECHERSCHEIBE A5,3 / SERRATED LOCK WASHER / RONDELLE A EVENTAIL	7.312-231.0	4				
28	SCHRAUBE M 5X 12 / SCREW / VIS	7.303-038.0	2				
29	MANOMETER O-250 BAR / PRESSURE GAUGE / MANOMETRE	6.421-075.0	1				
30	STAENDER LINKS / STAND / MONTANTS	5.052-012.0	1				
31	ANZEIGELEUCHTE / PILOT LAMP / LAMPE TEMOIN	6.651-058.0	3				
33	ZAHNSCHEIBE A 4,3 / LOCK WASHER / ROUE PLATE	7.312-163.0	5				
34	6KT-MUTTER M 4 / HEXAGON NUT / ECROU HEXAGONAL	7.311-424.0	3				
35	GRIFF / HANDLE / POIGNEE	5.321-021.0	1				

"=> xxxxxx" = bis Werknummer / up to serial No. / jusqu' au No. de fabr. / "xxxxxx =>" = ab Werknummer / from serial No. / a partir du No. de fabr. /

## Bestellhinweis

Bei Ihrer Bestellung sind unbedingt anzugeben :

1. Gerätetyp Machine model Type d'appareils	2. Herstell-Nr. Serial-No. No. de série	3. Benennung Description Désignation	4. Teile-Nr. Part No. Référence	5. Stückzahl Piece No. Quantité
--	--	---	--	--



**siehe Typenschild  
see name-plate  
voir plaque signalétique**



**siehe Ersatzteilliste  
see spare parts list  
voir liste des pièces de rechange**

- Die Ersatzteile, welche als Meterware geliefert werden, sind auf Einbaulänge selbst zu kürzen. Ebenso sind die Stückzahlen in den jeweiligen Gruppen als Mindestbestellmengen = 1m angegeben und können je nach Bedarf auf weitere volle Meterzahlen erhöht und bestellt werden.
- Spare Parts which are delivered as cut goods have to be shortened to installation length. The quotation of quantity in each group refers to the minimum order quantity = 1m and may be ordered and raised to further full metre-values according to demand
- Les pièces de rechange qui sont livrées comme marchandise au mètre sont à raccourcir selon la longueur d'installation. Les indications de quantité dans chaque group se réfèrent à des valeurs de mètre de plus.
- Diese Ersatzteilliste erscheint in gedruckter Form sowie als Mikrofiche. Bei Querverweisen bezieht sich die Angabe "Seitenzahl" auf die gedruckte Ersatzteilliste und die Angabe "Bildtafel" auf die Mikrofilmausgabe.
- This spare parts list is published both in printed form and as a microfiche. In the cross-references, "page number" refers to the printed spare parts list and "display table" to the microfilm edition.
- Cette liste de pièces de rechange est aussi bien imprimée que publiée sous forme de microfiche. Les indications transversales renvoient au "numéro de page" sur la liste imprimée des pièces de rechange et à la "planche" sur la microfiche.

Bitte beachten Sie, daß der Teileumfang dieser Ersatzteilliste nicht unbedingt dem Lieferumfang Ihres Geräte entspricht.

For your information: It could be that certain parts quoted in this spare parts list were not included with the machine delivery.

Pour votre information: il se peut que certaines pièces détachées mentionnées sur la liste ne vous aient pas été livrées avec l'appareil.

Die in dieser Ersatzteilliste nicht aufgeführten Einzelteile, bestellen Sie bitte direkt beim Vertragskundendienst des jeweiligen Herstellers.

Please order the individual parts not included in this assembly directly with the contract aftersales service of the manufacturer in question.

Veillez s'il vous plaît, commander les pièces détachées qui ne sont indiquées dans notre liste des pièces détachées, directement auprès du service après-vente des fabricants en question.

Bei Bestellung von lackierten Teilen, welche in der Ersatzteilliste nicht in verschiedenen Farben ausgewiesen sind, ist zusätzlich die Farbnummer oder Farbe mit anzugeben. Diese finden Sie auf dem Typenschild oder Farbschild Ihres Gerätes.

Upon ordering of varnished parts which are not mentioned in the spare parts list as parts with different colors, kindly additionally mention the number of the color. It can be seen on the type plate of the color plate of your machine.

Commandant des parts vernissés qui ne sont pas mentionnés comme parts avec une couleur différente dans la liste des pièces détachées, veuillez mentionner de plus le numéro de la couleur. Il se trouve sur la plaque signalétique ou la plaque de couleur de votre machine.

Auflistungen von Einzelteilen bei Ersatzteil - u. Pumpensets sind in der Reihe "16" einzusehen, bzw. direkt unter dem entsprechenden Set aufgelistet.

Listings of single parts upon spare parts kits and pump kits can be seen in row "16" or directly listed below the corresponding kit.  
Des établissements des pièces détachées en ce qui concerne les kits des pièces de rechange et les kits de pompes, peuvent être vus à la ligne "16" ou ils sont répertoriés directement au-dessous du jeu correspondant.

Technische Änderungen im Rahmen der Weiterentwicklung sowie das Recht der ausschließlichen Auswertung unseres geistigen Eigentums behalten wir uns vor. Vervielfältigung und Nachdruck nur mit Genehmigung und Urheberhinweis möglich.

We reserve the right to make technical changes in the course of development work and the right to make exclusive use of our intellectual property. This spare parts list may be duplicated or reprinted only with our approval and with acknowledgement of our copyright.

Nous nous réservons le droit de toutes modifications techniques dans le cadre du perfectionnement des mises au point ainsi que le droit de la mise en valeur exclusive de notre propriété intellectuelle. Polycopie et reproduction exclusivement après accord et avec mention de l'auteur.

# INDEX

## M16

## HDS 1210

GRUPPE: 1.0 EINZELTEILE GROUP: 1.0 PIECE PARTS GRUPPE: 1.0 PIECES CONSTITUANTES	A1-C1	GRUPPE: 9.0 SCHWIMMERKASTEN GROUP: 9.0 FLOAT CHEST GRUPPE: 9.0 BOITE DU FLOTTEUR	A9-C9
GRUPPE: 2.0 PUMPENSATZ GROUP: 2.0 PUMP SET GRUPPE: 2.0 JEU (ENSEMBLE) DE POMPE	A2-C2	GRUPPE: 10.0 SICHERHEITSBLOCK GROUP: 10.0 SAFETY SYSTEM GRUPPE: 10.0 BLOC DE SECURITE	A10-C10
GRUPPE: 3.0 PUMPENSATZ GROUP: 3.0 PUMP SET GRUPPE: 3.0 JEU (ENSEMBLE) DE POMPE	A3-C3	GRUPPE: 11.0 ZUBEHOER GROUP: 11.0 ACCESSORIES GRUPPE: 11.0 ACCESSOIRES	A11-C11
GRUPPE: 4.0 MOTOR GROUP: 4.0 MOTOR GRUPPE: 4.0 MOTEUR	A4-C4	GRUPPE: 12.0 INSTRUMENTENTAFEL GROUP: 12.0 CONTROL PANEL GRUPPE: 12.0 TABLEAU DE BORD	A12-C12
GRUPPE: 5.0 GEBLAESE GROUP: 5.0 BLOWER GRUPPE: 5.0 VENTILATEUR	A5-C5		
GRUPPE: 6.0 BRENNSTOFFPUMPE GROUP: 6.0 FUEL PUMP GRUPPE: 6.0 POMPE DE COMBUSTIBLE	A6-C6		
GRUPPE: 7.0 E-GERAETESCHRANK GROUP: 7.0 ELECTRIC CONTROL BOX GRUPPE: 7.0 COFFRET ELECTRIQUE	A7-C7		
GRUPPE: 8.0 DURCHLAUFERHITZER GROUP: 8.0 FLOW HEATER GRUPPE: 8.0 CHAUFFE-EAU RAPIDE	A8-C8		



BEISPIEL: VERSION 1  
EXAMPLE: VERSION 1  
EXEMPLE: VERSION 1

**3.0**

BEISPIEL: SIEHE IN GRUPPE 3  
EXAMPLE: SEE IN GROUP 3  
EXEMPLE: VOIR EN GROUPE 3



WICHTIGER HINWEIS  
IMPORTANT REMARK  
REMARCAQUAGE IMPORTANT

BESTELLMHINWEIS SIEHE M15  
EXAMPLE ORDER SEE M15  
EXEMPLE DE COMMANDE VOIR M15

VARIANTENÜBERSICHT SIEHE L16  
VARIANTS SURVEY SEE L16  
VUE D'ENSEMBLE DE VARIANTS VOIR L16