

Ersatzteilliste
Spare Parts List
Liste des pièces de rechange

HDS 500 CI

- | | |
|--------------------|----------------------------|
| 1.890-401.0 | HDS 500 CI * EUROPA |
| 1.890-402.0 | HDS 500 CI * CH |
| 1.890-403.0 | HDS 500 CI * GB |
| 1.890-404.0 | HDS 500 CI * AUS |
| 1.890-405.0 | HDS 500 CI * VEX |

GRUPPE: 1.0 EINZELTEILE
GROUP: 1.0 PIECE PARTS
GRUPPE: 1.0 PIECES CONSTITUANTES

A1

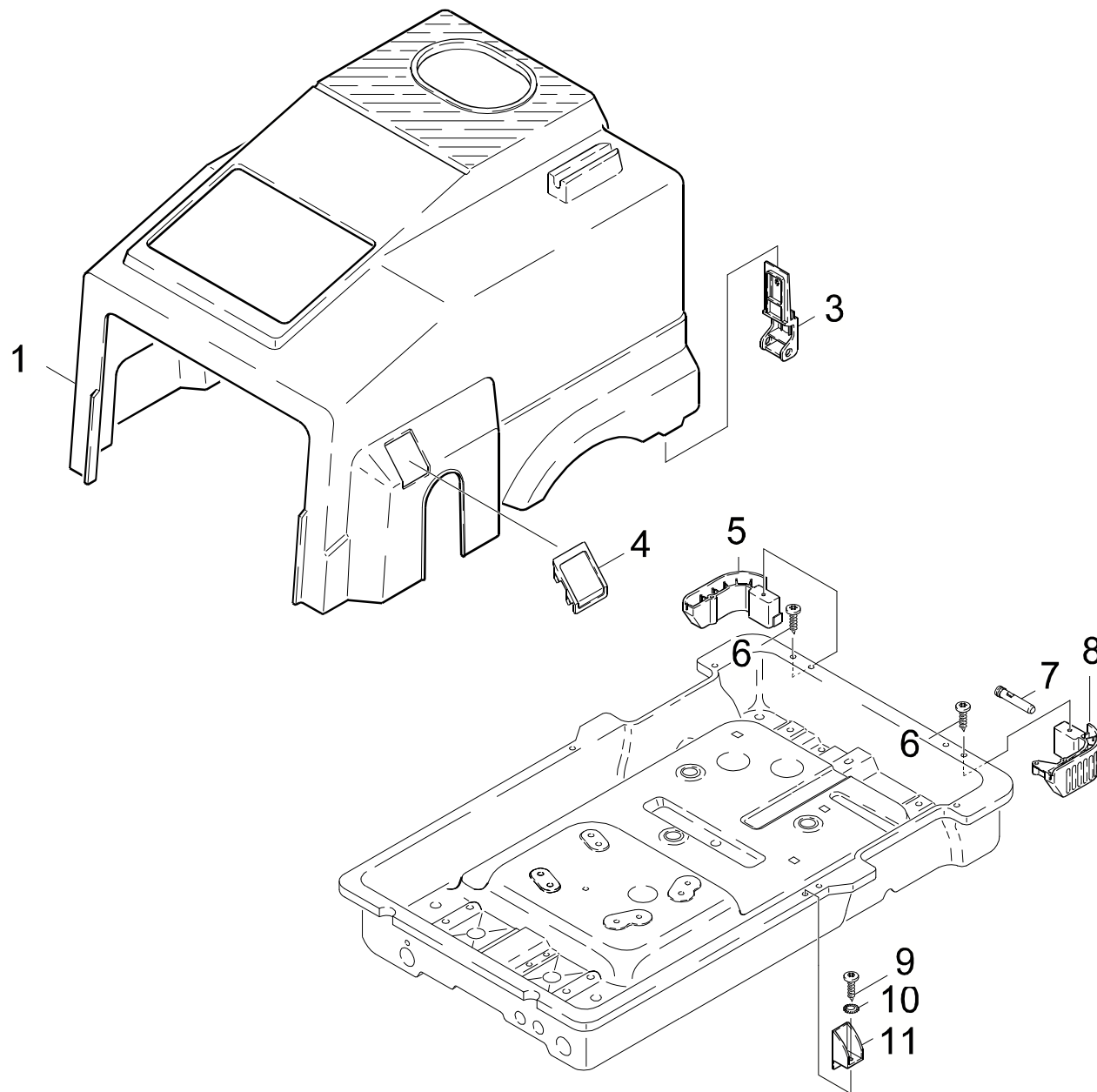
HDS 500 CI

GRUPPE: 1.0 EINZELTEILE
GROUP: 1.0 PIECE PARTS
GRUPPE: 1.0 PIECES CONSTITUANTES

GRUPPE: 1.1 HAUBE
GROUP: 1.1 COVER
GRUPPE: 1.1 CAPOT

B1

HDS 500 CI



Symbolbeschreibung siehe M16 / symbol description see M16 / désignation de système voir M16 /

GRUPPE: 1.1 HAUBE
GROUP: 1.1 COVER
GROUPE: 1.1 CAPOT

C1

HDS 500 CI

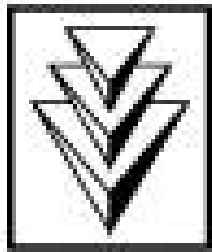
POS. ITM. POS.	BENNENUNG DESCRIPTION DESIGNATION	TEILE-NR. PART-NO. NO.PIECE	STCK QTY. NBR.
1	HAUBE / COVER / CAPOT	5.066-679.0	1
3	HALTER / BRACKET / FIXATION	5.042-462.0	2
4	ERSATZTEILSET / SPARE PARTS KIT / KIT DE PIECES	2.883-167.0	1
5	GRIFF LINKS / HANDLE / POIGNEE	5.321-280.0	1
6	BL.SCHR. ST4,8X19 / SHEET METAL SCREW / VIS A TOLE	7.303-078.0	2
7	BOLZEN / BOLT / BOULON	5.316-240.0	2
8	GRIFF RECHTS / HANDLE / POIGNEE	5.321-278.0	1
9	BL.SCHR. ST4,8X13 / SHEET METAL SCREW / VIS A TOLE	7.303-076.0	2
10	SCHEIBE 5 / WASHER / RONDELLE	7.312-278.0	2
11	HALTER / BRACKET / FIXATION	5.042-561.0	2

"=> xxxxxx" = bis Werknummer / up to serial No. / jusqu' au No. de fabr. / "xxxxxx =>" = ab Werknummer / from serial No. / a partir du No. de fabr. /

GRUPPE: 1.2 TANK
GROUP: 1.2 TANK
GRUPPE: 1.2 RESERVOIR

D1

HDS 500 CI



KÄRCHER



Symbolbeschreibung siehe M16 / symbol description see M16 / désignation de système voir M16 /

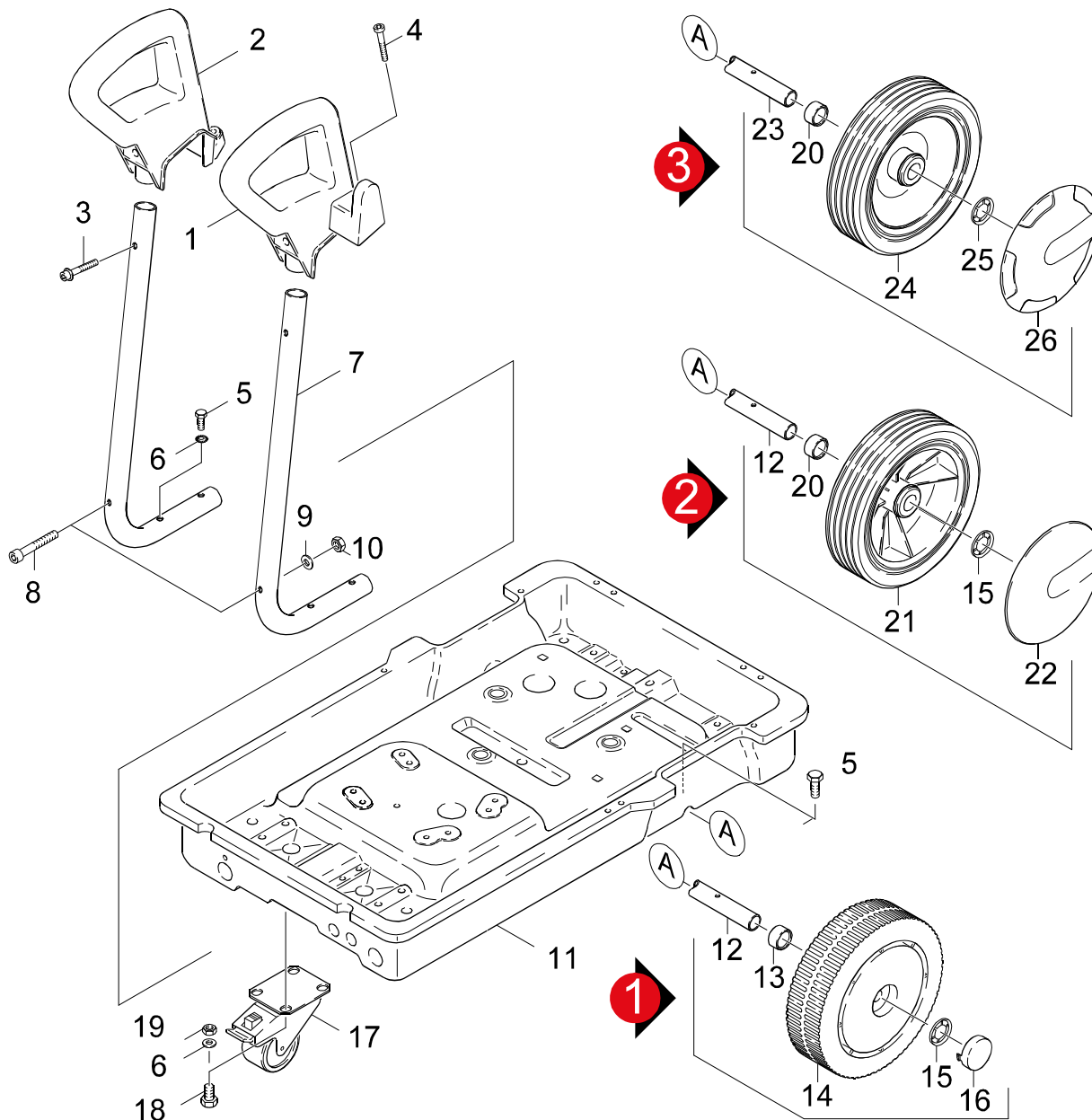
GRUPPE: 1.2 TANK
GROUP: 1.2 TANK
GROUPE: 1.2 RESERVOIR

E1

HDS 500 CI

POS.	BENNENUNG	TEILE-NR.	STCK
ITM.	DESCRIPTION	PART-NO.	QTY.
POS.	DESIGNATION	NO.PIECE	NBR.
1	DECKEL BRENNSTOFF / COVER / COUVERCLE	5.063-565.0	1
2	DICHTRING / JOINT RING / BAGUE D'ETANCHEITE	5.363-290.0	1
3	FILTER / FILTER / FILTRE	5.731-039.0	1
4	BRENNSTOFFTANK / FUEL TANK / RESERVOIR COMBUSTION	5.071-078.0	1

"=> xxxxxx" = bis Werknummer / up to serial No. / jusqu' au No. de fabr. / "xxxxxx =>" = ab Werknummer / from serial No. / a partir du No. de fabr. /



Symbolbeschreibung siehe M16 / symbol description see M16 / désignation de système voir M16 /

GRUPPE: 1.3 RAHMEN
GROUP: 1.3 FRAME
GROUPE: 1.3 CADRE

G1

HDS 500 CI

POS. ITM. POS.	BENNENUNG DESCRIPTION DESIGNATION	TEILE-NR. PART-NO. NO.PIECE	STCK QTY. NBR.
1	GRIFF KPL. / HANDLE / POIGNEE	4.321-069.0	1
2	GRIFF / HANDLE / POIGNEE	5.321-440.0	1
3	SCHRAUBE M 8X 30 / SCREW / VIS	6.303-191.0	2
4	FL.SCHR. M 6X 35 / FLAT SCREW / VIS	7.306-550.0	2
5	SCHRAUBE M 8X 16 / SCREW / VIS	6.303-031.0	4
6	ZAHNSCHEIBE A 8,4 / LOCK WASHER / ROUE PLATE	7.312-166.0	3
7	GRIFF / HANDLE / POIGNEE	5.321-447.0	2
8	ZYL.SCHR. M 6X 45 / CHEESE HEAD SCREW / VIS A TETE CYLINDR.	7.306-514.0	2
9	SCHEIBE 6 / WASHER / RONDELLE	7.312-260.0	2
10	6KT-MUTTER M 6 / HEXAGON NUT / ECROU HEXAGONAL	7.311-512.0	2
11	RAHMEN / FRAME / CADRE	5.050-032.0	1
12	ACHSE / AXLE / ESSIEU	5.105-086.0	1
13	HUELSE / SLEEVE / DOUILLE	5.110-358.0	2
14	RAD / WHEEL / ROUE	5.515-011.0	2
15	SICHERUNGSSCHEIBE / LOCK WASHER / RONDELLE D'ARRET	6.343-162.0	2
16	KAPPE / CAP / CAPUCHON	5.392-013.0	2
17	LENKROLLE / CASTOR / ROUE PIVOTANTE	6.435-116.0	1
18	6KT-SCHR. M 8X 16 / HEXAGONAL HEAD SCREW / VIS HEXAGONAL	7.304-395.0	4
19	6KT-MUTTER M 8 / HEXAGON NUT / ECROU HEXAGONAL	7.311-004.0	4
20	HUELSE / SLEEVE / DOUILLE	5.110-561.0	2
21	RAD D.250 / WHEEL / ROUE	6.435-236.0	2
22	RADKAPPE / WHEEL CAB / ENJOLIVEUR	6.435-237.0	2
23	ACHSE / AXLE / ESSIEU	5.105-251.0	1
24	RAD D250 / WHEEL / ROUE	6.435-312.0	2
25	KLEMMSCHEIBE D25 / CLAMPIUNG DISC / DISQUE DE SERRAGE	6.343-217.0	2
26	RADKAPPE / WHEEL CAB / ENJOLIVEUR	6.435-197.0	2

"=> xxxxxx" = bis Werknummer / up to serial No. / jusqu' au No. de fabr. / "xxxxxx =>" = ab Werknummer / from serial No. / a partir du No. de fabr. /

GRUPPE: 2.0 PUMPENSATZ
GROUP: 2.0 PUMP SET
GRUPPE: 2.0 JEU (ENSEMBLE) DE POMPE

A2

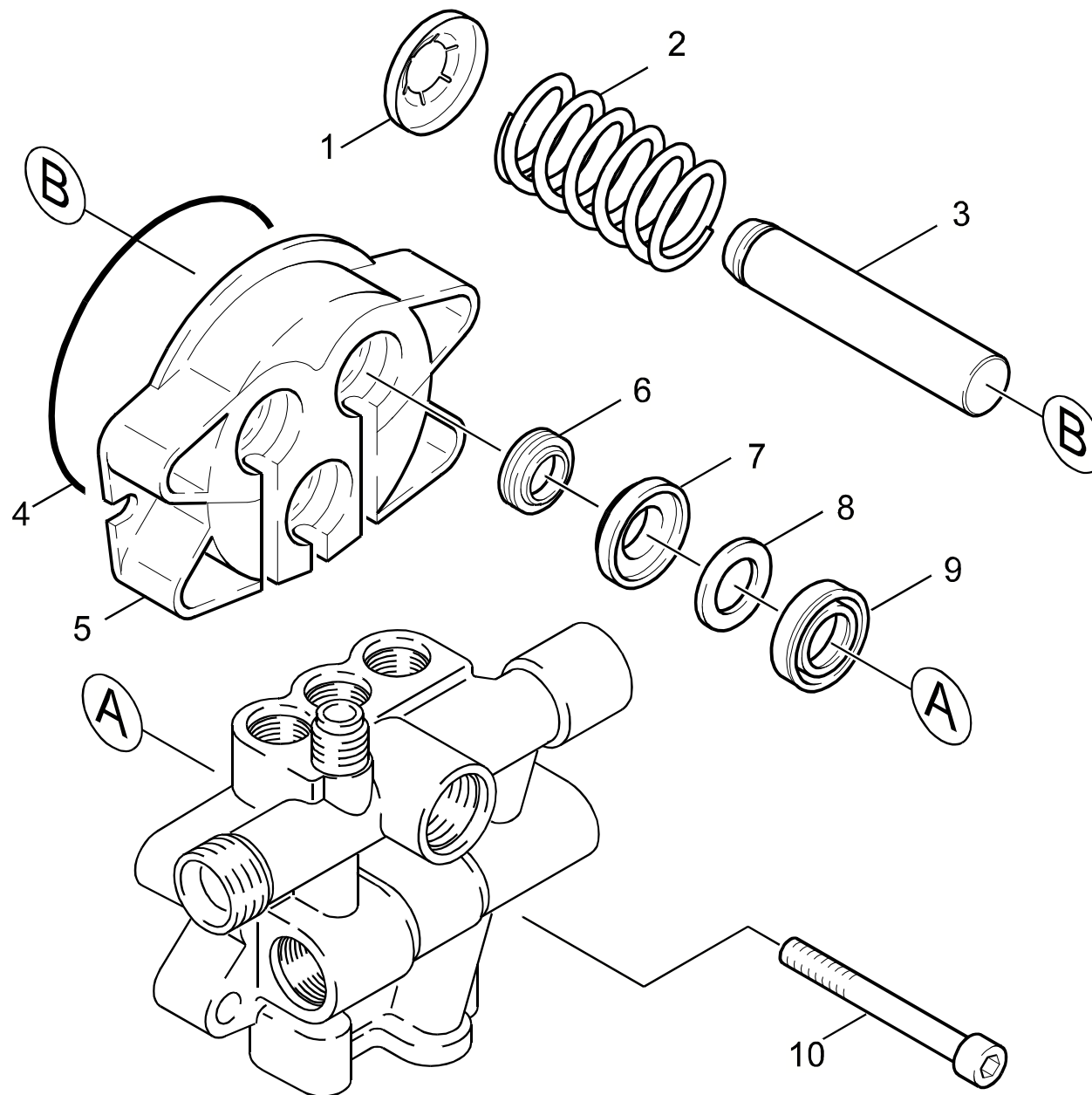
HDS 500 CI

GRUPPE: 2.0 PUMPENSATZ
GROUP: 2.0 PUMP SET
GRUPPE: 2.0 JEU (ENSEMBLE) DE POMPE

GRUPPE: 2.1 KOLBEN
GROUP: 2.1 PISTON
GRUPPE: 2.1 PISTON

B2

HDS 500 CI



Symbolbeschreibung siehe M16 / symbol description see M16 / désignation de système voir M16 /

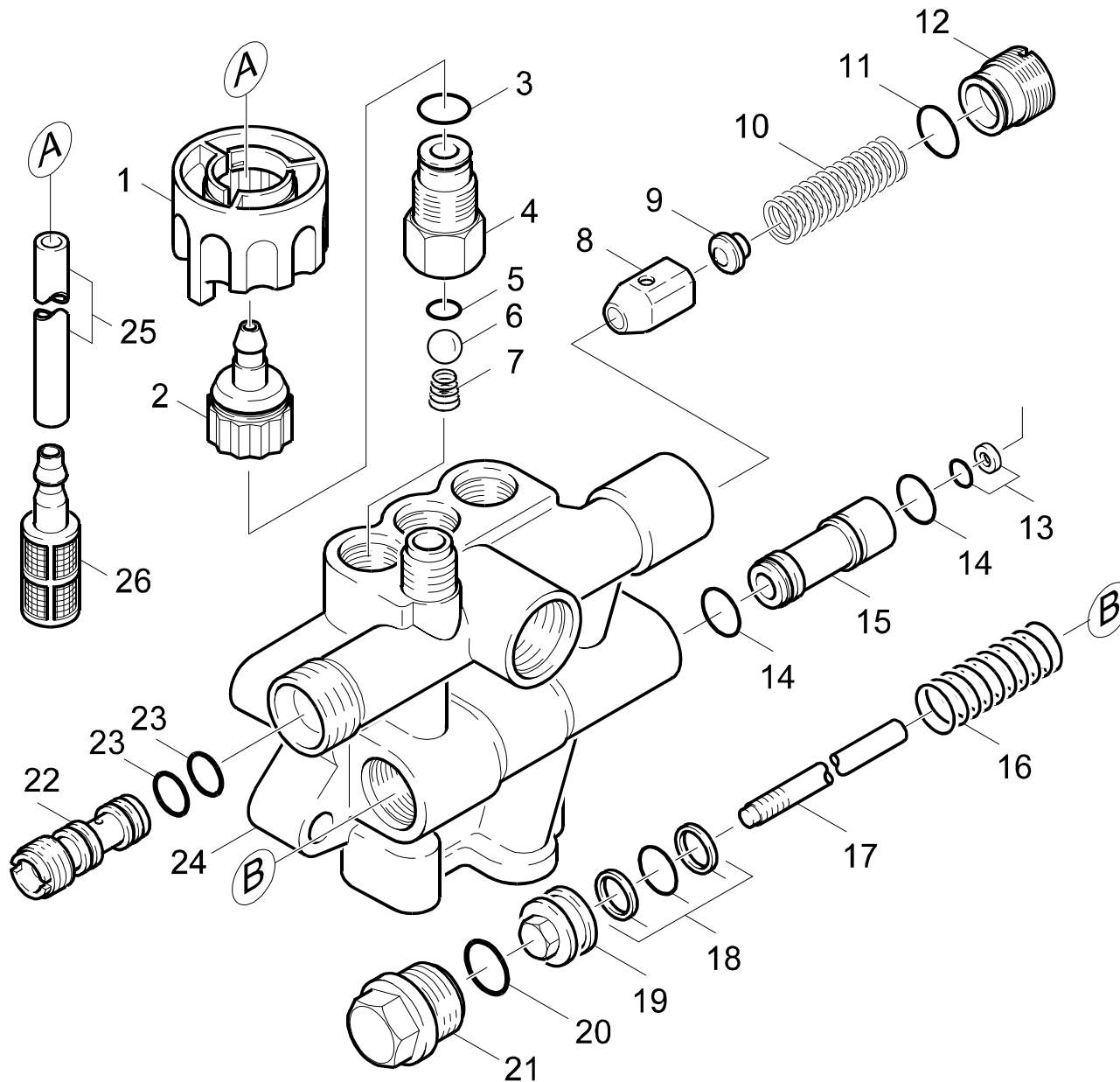
GRUPPE: 2.1 KOLBEN
GROUP: 2.1 PISTON
GROUPE: 2.1 PISTON

C2

HDS 500 CI

POS. ITM. POS.	BENNENNUNG DESCRIPTION DESIGNATION	TEILE-NR. PART-NO. NO.PIECE	STCK QTY. NBR.
1	FORMTEIL / MOULDED PART / PREFORME	5.030-625.0	3
2	SCHRAUBENFEDER / HELICAL SPRING / RESSORT CYLINDRIQUE	5.332-251.0	3
3	KOLBEN / PISTON / PISTON / 1.890-401.0 / -402.0 / -403.0 / -404.0	5.553-231.0	3
3	KOLBEN / PISTON / PISTON / 1.890-405.0	5.553-250.0	3
4	O-RING 80,0 X 3,0 / GASKET / BAQUE D'ETANCHEITE	6.362-471.0	1
5	GEHAEUSE GERADSCH. / HOUSING / BOITIER	5.060-349.0	1
6	NUTRING 14X22X5/7 / GROOVED RING / JOINT A LEVRES	6.365-340.0	3
7	SCHEIBE / WASHER / RONDELLE	5.115-577.0	3
8	SCHEIBE / WASHER / RONDELLE	5.115-465.0	3
9	NUTRING / GROOVED RING / JOINT A LEVRES	6.365-341.0	3
10	ZYL.SCHR. M 8X 60 / CHEESE HEAD SCREW / VIS A TETE CYLINDR.	7.306-047.0	4

"=> xxxxxx" = bis Werknummer / up to serial No. / jusqu' au No. de fabr. / "xxxxxx =>" = ab Werknummer / from serial No. / a partir du No. de fabr. /



Symbolbeschreibung siehe M16 / symbol description see M16 / désignation de système voir M16 /

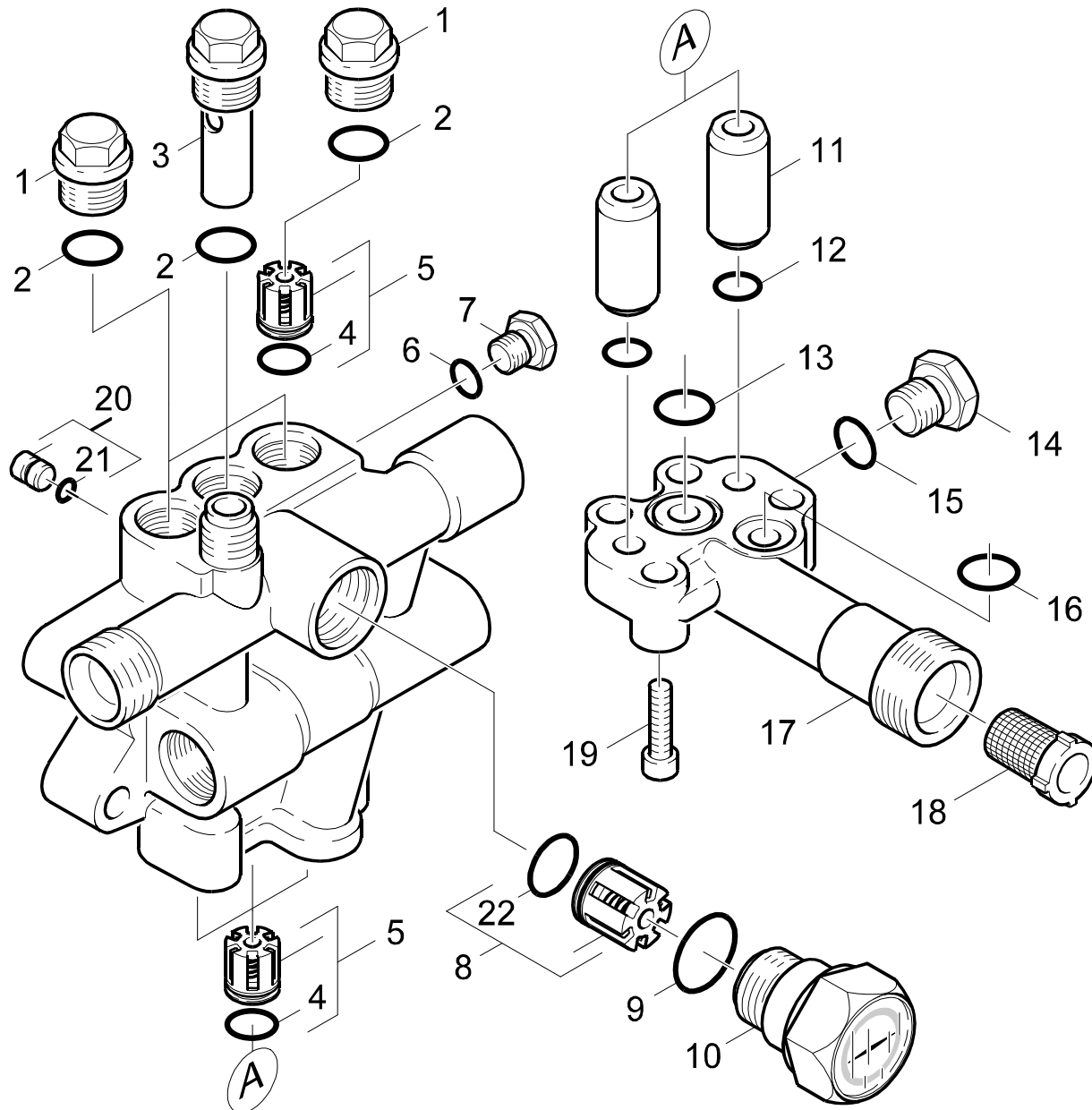
GRUPPE: 2.2 ZYLINDERKOPF
 GROUP: 2.2 CYLINDER HEAD
 GROUPE: 2.2 CULASSE

E2

HDS 500 CI

POS. ITM. POS.	BENNENUNG DESCRIPTION DESIGNATION	TEILE-NR. PART-NO. NO.PIECE	STCK QTY. NBR.
1	GRIFF / HANDLE / POIGNEE	5.321-318.0	1
2	SCHLAUCHNIPPEL / HOSE STEM / RACCORD DE FLEXIBLE	5.443-281.0	1
3	O-RING 10,0 X 2,0 / GASKET / BAQUE D'ETANCHEITE	6.362-151.0	1
4	SCHRAUBSTUTZEN / SCREW UNION / RACCORD FILETE	5.402-511.0	1
5	O-RING 6,0 X 2,0 / GASKET / BAQUE D'ETANCHEITE	6.362-383.0	1
6	KUGEL 7,0 G40 / BALL / BOULE	7.401-909.0	1
7	SCHRAUBENFEDER / HELICAL SPRING / RESSORT CYLINDRIQUE	5.332-124.0	1
8	VENTILTeller KPL / VALVE DISC / TETE DE SOUPAPE	4.582-007.0	1
9	VENTILBOLZEN / VALVE PIN / BOULON DE SOUPAPE	5.584-060.0	1
10	SCHRAUBENFEDER / HELICAL SPRING / RESSORT CYLINDRIQUE	5.332-140.0	1
11	O-RING 12,0 X 2,0 / GASKET / BAQUE D'ETANCHEITE	6.362-169.0	1
12	VENTILSCHRAUBE / VALVE SCREW / VIS POINTEAU (SOUP.)	5.583-096.0	1
13	O-RING KPL./1ST.-R. / GASKET / BAQUE D'ETANCHEITE	6.362-422.0	1
14	O-RING 10 X 1,5 / GASKET / BAQUE D'ETANCHEITE	6.362-482.0	2
15	HUELSE / SLEEVE / DOUILLE	5.110-536.0	1
16	SCHRAUBENFEDER / HELICAL SPRING / RESSORT CYLINDRIQUE	5.332-439.0	1
17	STANGE / BAR / TIGE	5.107-137.0	1
18	O-RING KPL. / GASKET / BAQUE D'ETANCHEITE	6.362-921.0	1
19	KOLBEN / PISTON / PISTON	5.553-303.0	1
20	O-RING 16,0 X 2,4 / GASKET / BAQUE D'ETANCHEITE	6.362-445.0	1
21	VENTILSCHRAUBE / VALVE SCREW / VIS POINTEAU (SOUP.)	5.583-094.0	1
22	DUESENEINSATZ / NOZZLE INSERT / INSERT DE BUSE	5.769-095.0	1
23	O-RING 9,0 X 1,5 / GASKET / BAQUE D'ETANCHEITE	6.362-384.0	2
24	ZYLINDERKOPF KPL. / CYLINDER HEAD / CULASSE	4.550-269.0	1
25	SCHLAUCH DN 5 / HOSE / TUYAU FLEXIBLE	6.390-426.0	1
	ALS METERWARE BESTELLEN/TO ORDER AS CUT GOODS/COMMANDE COMME MARCHANDISE AU METRE		
26	FILTER MIT GEWICHT / FILTER / FILTRE	5.731-609.0	1
100	PUMPENSET HDS 500CI / PUMP SET / GROUPE DE POMPES	2.883-459.0	1

"=> xxxxxx" = bis Werknummer / up to serial No. / jusqu' au No. de fabr. / "xxxxxx =>" = ab Werknummer / from serial No. / a partir du No. de fabr. /



Symbolbeschreibung siehe M16 / symbol description see M16 / désignation de système voir M16 /

GRUPPE: 2.3 VENTILE
GROUP: 2.3 VALVES
GROUPE: 2.3 SOUPAPES

G2

HDS 500 CI

POS. ITM. POS.	BENNENUNG DESCRIPTION DESIGNATION	TEILE-NR. PART-NO. NO.PIECE	STCK QTY. NBR.
1	VENTILSCHRAUBE / VALVE SCREW / VIS POINTEAU (SOUP.)	5.583-135.0	2
2	O-RING 11,3 X 2,4 / GASKET / BAQUE D'ETANCHEITE	6.362-170.0	3
3	VENTILSCHRAUBE / VALVE SCREW / VIS POINTEAU (SOUP.)	5.583-134.0	1
4	O-RING 10,82X 1,78 / GASKET / BAQUE D'ETANCHEITE	6.362-845.0	6
5	VENTIL KPL. / VALVE / SOUPAPE	4.580-252.0	6
6	O-RING 6,0 X 2,0 / GASKET / BAQUE D'ETANCHEITE	6.362-113.0	1
7	VERSCHLUSSCHRAUBE / CLOSING SCREW / VIS DE FERMETURE	5.411-113.0	1
8	VENTIL KPL. / VALVE / SOUPAPE	4.580-219.0	1
9	O-RING 17,3 X 2,4 / GASKET / BAQUE D'ETANCHEITE	6.362-160.0	1
10	MANOMETER / PRESSURE GAUGE / MANOMETRE	6.421-182.0	1
11	HUELSE / SLEEVE / DOUILLE	5.110-531.0	2
12	O-RING 11,0 X 2,0 / GASKET / BAQUE D'ETANCHEITE	6.363-273.0	2
13	O-RING 17,0 X 1,5 / GASKET / BAQUE D'ETANCHEITE	6.362-524.0	1
14	VERSCHLUSSCHRAUBE / CLOSING SCREW / VIS DE FERMETURE	5.411-108.0	1
15	O-RING 7,5 X 2,0 / GASKET / BAQUE D'ETANCHEITE	6.362-054.0	1
16	O-RING 12,0 X 1,5 / GASKET / BAQUE D'ETANCHEITE	6.362-527.0	1
17	VENTILGEHAEUSE / VALVE HOUSING / CORPS DE SOUPAPE	5.587-154.0	1
18	SIEB / STRAINER / CREPINE	6.414-252.0	1
19	ZYL.SCHR. M 8X 30 / CHEESE HEAD SCREW / VIS A TETE CYLINDR.	7.306-043.0	4
20	BOLZEN KPL. / BOLT / BOULON	4.316-009.0	1
21	O-RING 3,75X 1,6 / GASKET / BAQUE D'ETANCHEITE	7.362-505.0	1
22	O-RING 13,0 X 2,0 / GASKET / BAQUE D'ETANCHEITE	6.362-381.0	1

"=> xxxxxx" = bis Werknummer / up to serial No. / jusqu' au No. de fabr. / "xxxxxx =>" = ab Werknummer / from serial No. / a partir du No. de fabr. /

GRUPPE: 3.0 MOTOR
GROUP: 3.0 MOTOR
GRUPPE: 3.0 MOTEUR

A3

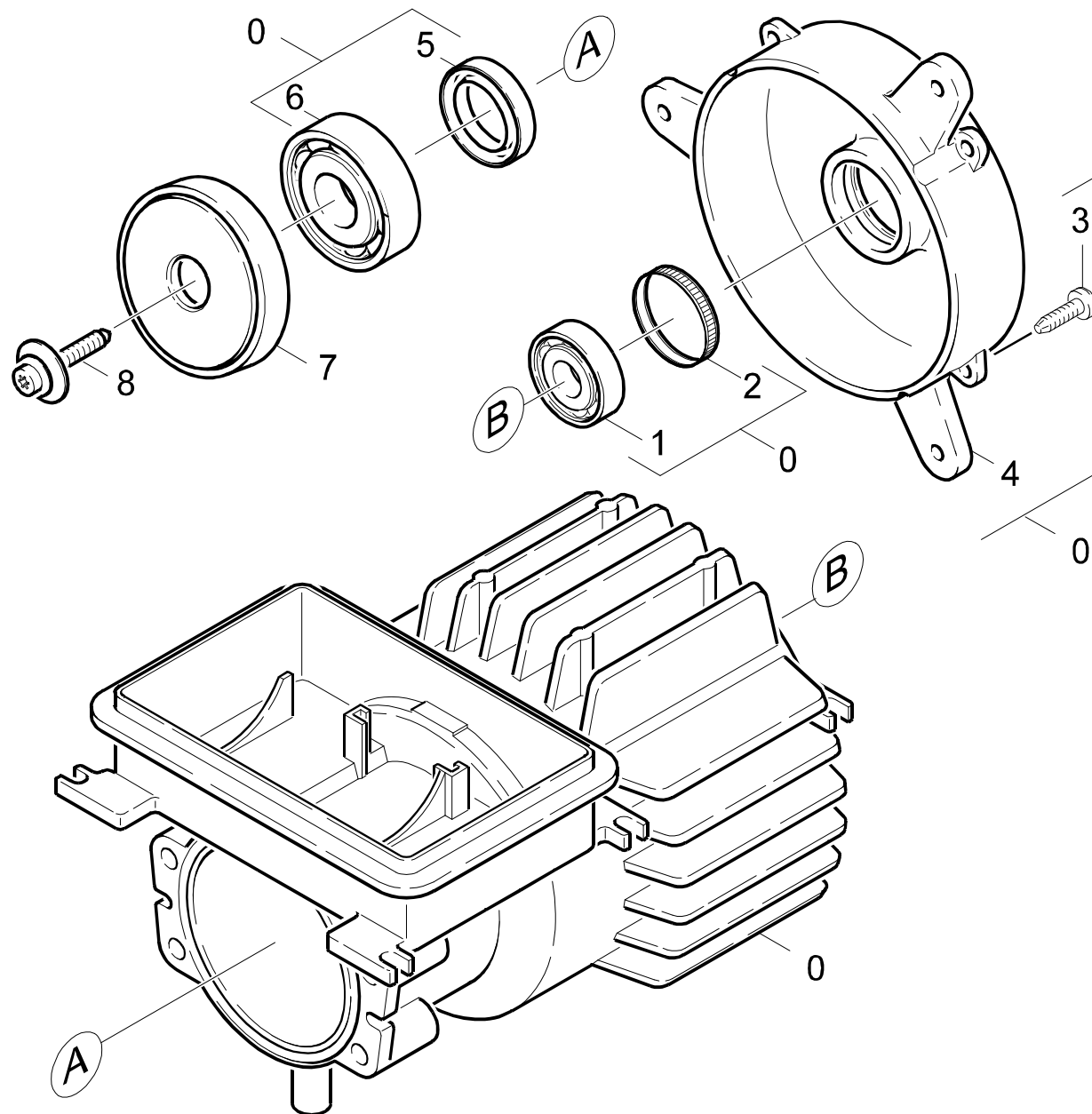
HDS 500 CI

GRUPPE: 3.0 MOTOR
GROUP: 3.0 MOTOR
GRUPPE: 3.0 MOTEUR

GRUPPE: 3.1 ANTRIEB
GROUP: 3.1 ACTUATION
GRUPPE: 3.1 ENTRAINEMENT

B3

HDS 500 CI



Symbolbeschreibung siehe M16 / symbol description see M16 / désignation de système voir M16 /

GRUPPE: 3.1 ANTRIEB
GROUP: 3.1 ACTUATION
GROUPE: 3.1 ENTRAINEMENT

C3

HDS 500 CI

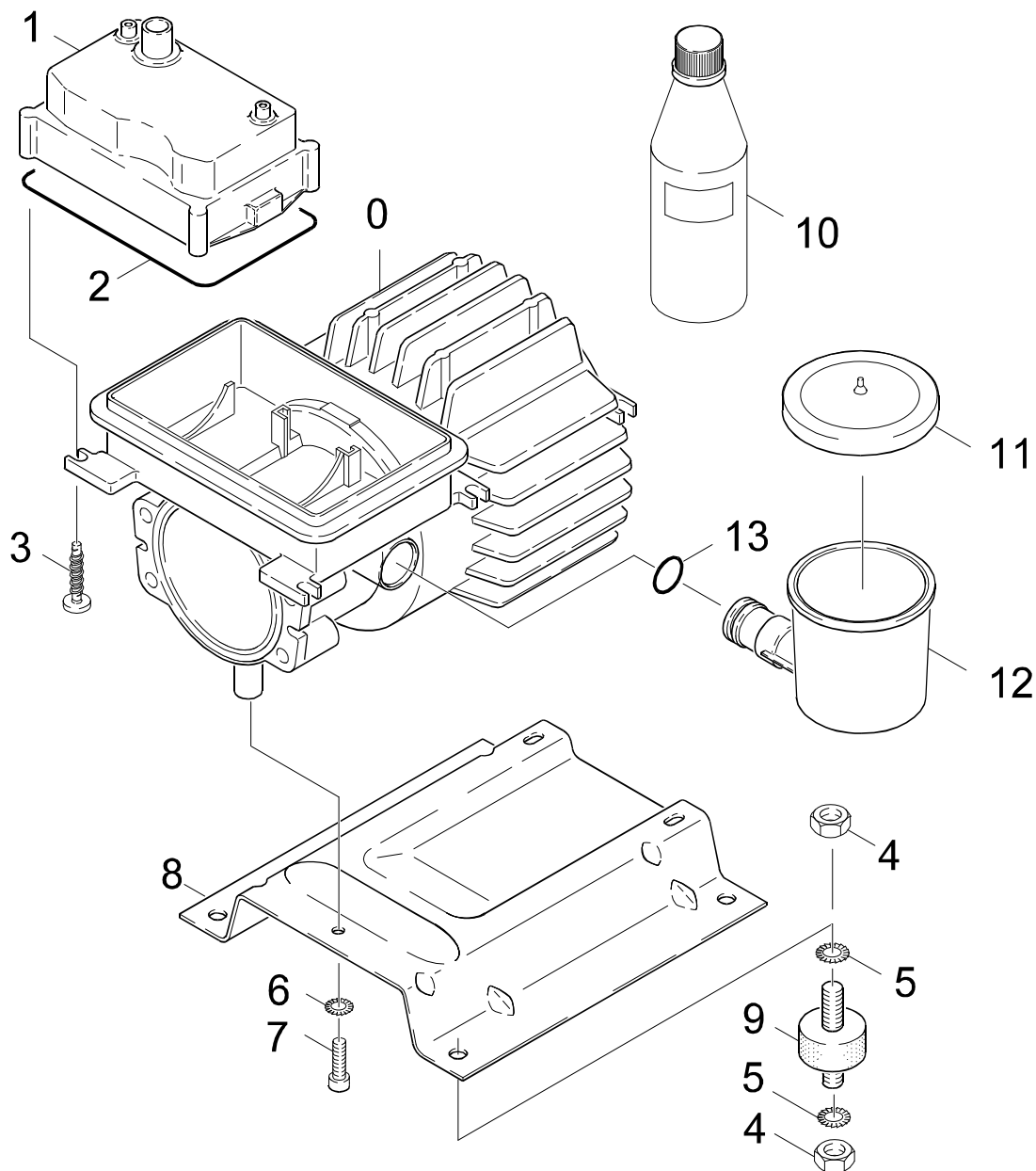
POS. ITM. POS.	BENNENUNG DESCRIPTION DESIGNATION	TEILE-NR. PART-NO. NO.PIECE	STCK QTY. NBR.
0	MOTOR KPL. / MOTOR / MOTEUR / 1.890-401.0 / -402.0 / -403.0 / -404.0	4.623-239.0	1
0	MOTOR KPL. / MOTOR / MOTEUR / 1.890-405.0	4.623-367.0	1
1	RILLENKUGELLAGER / BALL BEARING / ROULEMENT A BILLES	7.401-151.0	1
2	TOLERANZRING 35X6 / TOLERANCE RING / BAGUE	6.343-015.0	1
3	SCHNEIDSCHR. M5X 45 / SELF-TAPPING SCREW / VIS AUTOTARAUEUSE	6.303-088.0	4
4	DECKEL / COVER / COUVERCLE	5.063-302.0	1
5	RWDR A26 X 37 X 7 / ROTARY SHAFT SEAL / JOINT (ARBRE)	7.367-018.0	1
6	KUGELLAGER 6304 / BALL BEARING / ROULEMENT A BILLE	7.401-155.0	1
7	TAUMELSCHIEBE / SWASH PLATE / DISQUE EN NUTATION / 1.890-401.0 / -402.0 / -403.0 / -404.0	6.401-193.0	1
7	TAUMELSCHIEBE / SWASH PLATE / DISQUE EN NUTATION / 1.890-405.0	6.401-196.0	1
8	ZYL.SCHR. M 6X 19 / CHEESE HEAD SCREW / VIS A TETE CYLINDR.	6.304-048.0	1

"=> xxxxxx" = bis Werknummer / up to serial No. / jusqu' au No. de fabr. / "xxxxxx =>" = ab Werknummer / from serial No. / a partir du No. de fabr. /

GRUPPE: 3.2 EINZELTEILE
GROUP: 3.2 PIECE PARTS
GRUPPE: 3.2 PIÈCES CONSTITUANTES

D3

HDS 500 CI



Symbolbeschreibung siehe M16 / symbol description see M16 / désignation de système voir M16 /

GRUPPE: 3.2 EINZELTEILE
GROUP: 3.2 PIECE PARTS
GROUPE: 3.2 PIECES CONSTITUANTES

E3

HDS 500 CI

POS.	BENNENUNG	TEILE-NR.	STCK
ITM.	DESCRIPTION	PART-NO.	QTY.
POS.	DESIGNATION	NO.PIECE	NBR.
0	MOTOR KPL. / MOTOR / MOTEUR	4.623-239.0	1
1	DECKEL -MOTOR / COVER / COUVERCLE	5.063-548.0	1
2	GUMMIRING / RUBBER RING / RONDELLE CAOUTCHOUC	5.379-015.0	1
3	SCHRAUBE 5,0X 20 / SCREW / VIS	6.303-125.0	4
4	6KT-MUTTER M 8 / HEXAGON NUT / ECROU HEXAGONAL	7.311-004.0	8
5	ZAHNSCHEIBE A 8,4 / LOCK WASHER / ROUE PLATE	7.312-166.0	8
6	ZAHNSCHEIBE A 5,3 / LOCK WASHER / ROUE PLATE	7.312-172.0	3
7	SCHRAUBE M 5X 16 / SCREW / VIS	7.303-039.0	3
8	GRUNDPLATTE / BASE PLATE / PLAQUE DE BASE	5.051-016.0	1
9	GUMMIPUFFER / RUBBER BUFFER / BUTOIR CAOUTCHOUC	6.339-095.0	4
10	MOTORENOEL 1L / ENGINE OIL / HUILE (MOTEUR)	6.288-050.0	1
11	DECKEL / COVER / COUVERCLE	5.063-237.0	1
12	BEHAELTER (OEL) / TANK / BAC	5.070-089.0	1
13	O-RING 18,0 X 2,5 / GASKET / BAQUE D'ETANCHEITE	6.362-079.0	1

"=> xxxxxx" = bis Werknummer / up to serial No. / jusqu' au No. de fabr. / "xxxxxx =>" = ab Werknummer / from serial No. / a partir du No. de fabr. /

GRUPPE: 4.0 GEBLAESE
GROUP: 4.0 BLOWER
GRUPPE: 4.0 VENTILATEUR

A4

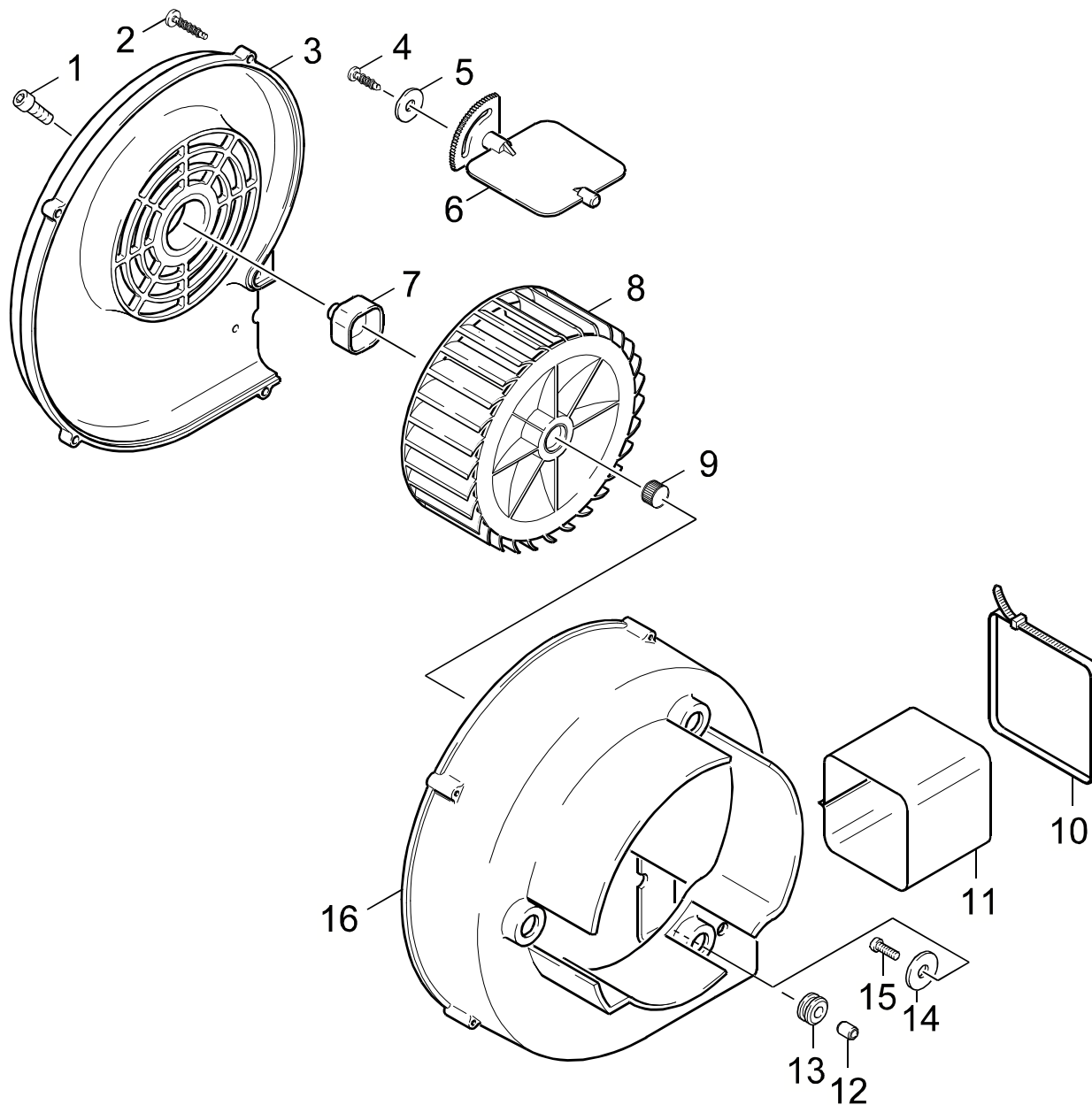
HDS 500 CI

GRUPPE: 4.0 GEBLAESE
GROUP: 4.0 BLOWER
GRUPPE: 4.0 VENTILATEUR

GRUPPE: 4.0 GEBLAESE
GROUP: 4.0 BLOWER
GRUPPE: 4.0 VENTILATEUR

B4

HDS 500 CI



Symbolbeschreibung siehe M16 / symbol description see M16 / désignation de système voir M16 /

GRUPPE: 4.0 GEBLAESE
GROUP: 4.0 BLOWER
GROUPE: 4.0 VENTILATEUR

C4

HDS 500 CI

POS. ITM. POS.	BENNENUNG DESCRIPTION DESIGNATION	TEILE-NR. PART-NO. NO.PIECE	STCK QTY. NBR.
1	SCHRAUBE M 6X 16 / SCREW / VIS	7.306-090.0	1
2	LINSENSCHR. 4,0X25 / OVAL HEAD SCREW / VIS A TETE BOMBEE	6.303-089.0	5
3	DECKEL / COVER / COUVERCLE	5.063-274.0	1
4	BL.SCHR. ST4,8X16 / SHEET METAL SCREW / VIS A TOLE	7.303-077.0	1
5	SCHEIBE 5 / WASHER / RONDELLE	7.312-278.0	1
6	LUFTKLAPPE / AIR FLAP / VOLET D'ADMIS.D'AIR	5.606-002.0	1
7	KUPPLUNGSTEIL / COUPLING ELEMENT / PIECE D'ACCOUPL.	5.471-060.0	1
8	LAUFRAD / FAN WHEEL / ROUE DE VENTILATEUR	5.600-021.0	1
9	TOLERANZRING D14X8 / TOLERANCE RING / BAGUE	6.343-166.0	1
10	SPANNBAND / BANNER / BANDEROLE	6.388-608.0	2
11	TUCHMANSCHETTE / CLOTH COLLAR / MANCHETTE	5.178-020.0	1
12	HUELSE / SLEEVE / DOUILLE	5.110-306.0	3
13	GUMMIRING / RUBBER RING / RONDELLE CAOUTCHOUC	5.379-011.0	3
14	SCHEIBE 5 / WASHER / RONDELLE	7.312-264.0	3
15	SCHNEIDSCHR. M5X 20 / SELF-TAPPING SCREW / VIS AUTOTARAUEUSE	6.303-076.0	3
16	GEHAEUSE / HOUSING / BOITIER	5.605-119.0	1

"=> xxxxxx" = bis Werknummer / up to serial No. / jusqu' au No. de fabr. / "xxxxxx =>" = ab Werknummer / from serial No. / a partir du No. de fabr. /

GRUPPE: 5.0 BRENNSTOFFPUMPE
GROUP: 5.0 FUEL PUMP
GRUPPE: 5.0 POMPE DE COMBUSTIBLE

A5

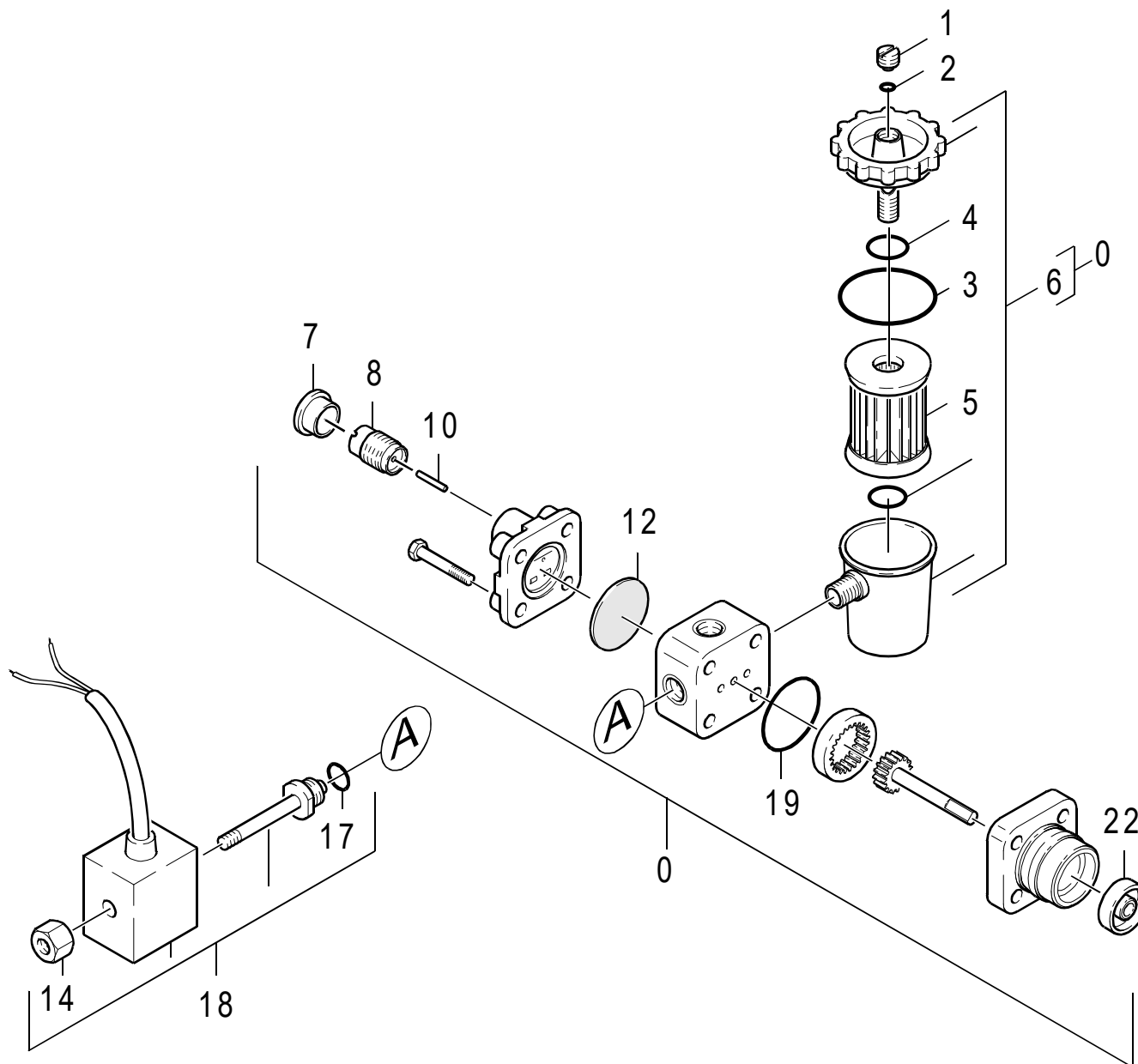
HDS 500 CI

GRUPPE: 5.0 BRENNSTOFFPUMPE
GROUP: 5.0 FUEL PUMP
GRUPPE: 5.0 POMPE DE COMBUSTIBLE

GRUPPE: 5.1 BRENNSTOFFPUMPE
GROUP: 5.1 FUEL PUMP
GRUPPE: 5.1 POMPE DE COMBUSTIBLE

B5

HDS 500 CI



Symbolbeschreibung siehe M16 / symbol description see M16 / désignation de système voir M16 /

GRUPPE: 5.1 BRENNSTOFFPUMPE
GROUP: 5.1 FUEL PUMP
GROUPE: 5.1 POMPE DE COMBUSTIBLE

C5

HDS 500 CI

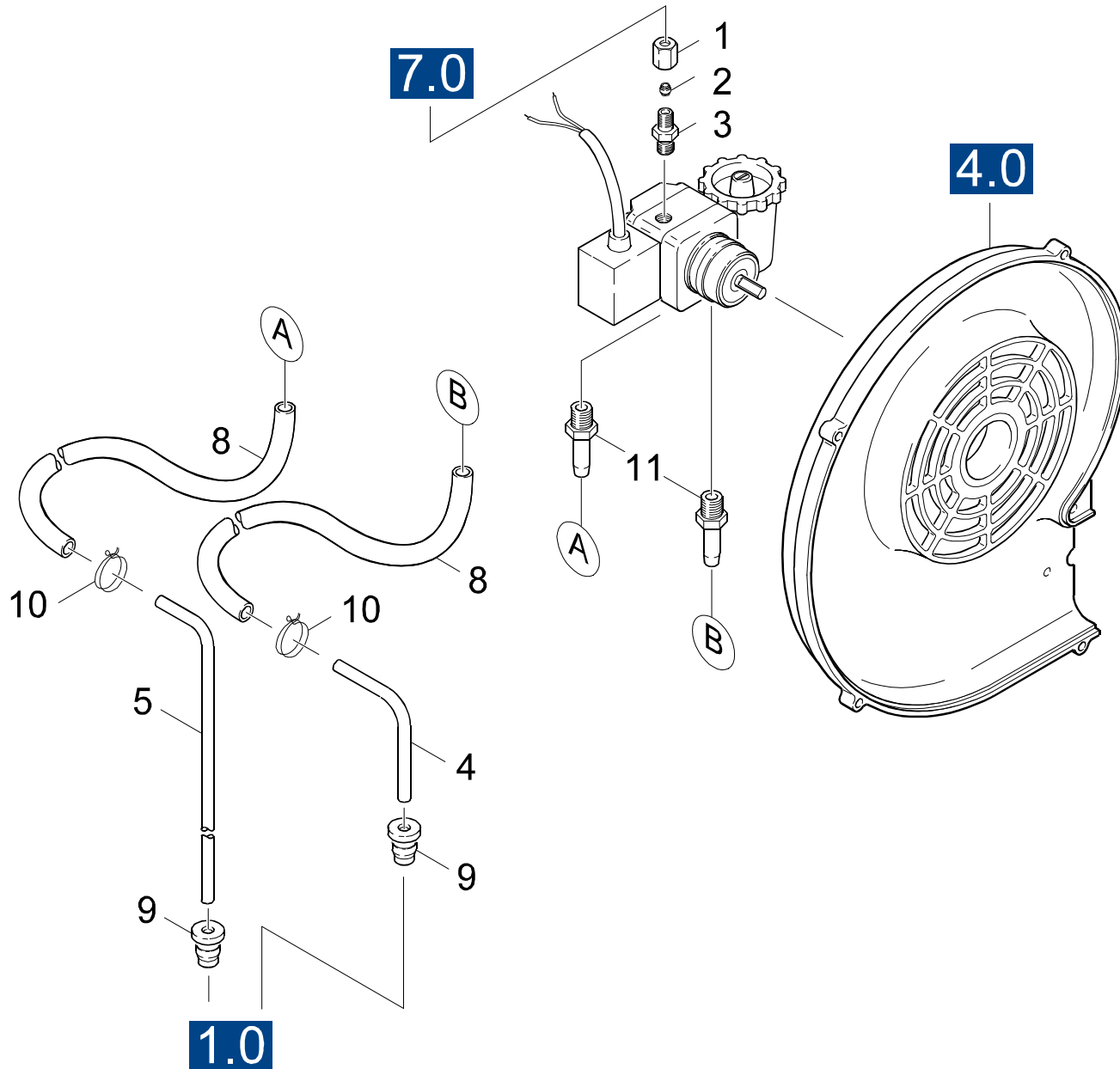
POS. ITM. POS.	BENNENUN G DESCRIPTION DESIGNATION	TEILE-NR. PART-NO. NO.PIECE	STCK QTY. NBR.
0	BRENNSTOFFPUMPE / FUEL PUMP / POMPE DE COMBUSTIBLE	6.472-925.0	1
1	ENTLUEFTUNGSSCHR. / VENT SCREW / VIS D'AIR	6.472-107.0	1
2	O-RING 5,0 X 1,8 / GASKET / BAQUE D'ETANCHEITE	6.472-106.0	1
3	O-RING 32,0 X 1,6 / GASKET / BAQUE D'ETANCHEITE	6.472-111.0	1
4	O-RING 10,0 X 2,4 / GASKET / BAQUE D'ETANCHEITE	6.472-112.0	1
5	FILTEREINSATZ / FILTER CARTRIDGE / CARTOUCHE FILTRANTE	6.472-113.0	1
6	FILTERGEHAEUSE KPL. / FILTER CASE / BATI DE FILTRE	6.472-123.0	1
7	SCHUTZKAPPE / PROTECTIVE CAP / CAPOT PROTECTION	6.472-122.0	1
8	FEDERGEHAEUSE / SPRING HOUSING / BARILLET	6.472-109.0	1
10	STIFT / PIN / CHEVILLE	6.472-108.0	1
12	MEMBRANE / DIAPHRAGM / MEMBRANE	6.472-128.0	1
14	RAENDELMUTTER / KNURLED NUT / ECROU MOLETE	6.472-340.0	1
17	O-RING 12,0 X 1,5 / GASKET / BAQUE D'ETANCHEITE	6.472-125.0	1
18	MAGNETVENTIL KPL. / SOLENOID VALVE / ELECTROVANNE	6.472-412.0	1
19	O-RING 28,5 X 1,6 / GASKET / BAQUE D'ETANCHEITE	6.472-120.0	1
22	ACHSENDICHTUNG / SHAFT SEAL / ETOUPAGE D'ESSIEU	6.472-105.0	1

"=> xxxxxx" = bis Werknummer / up to serial No. / jusqu' au No. de fabr. / "xxxxxx =>" = ab Werknummer / from serial No. / a partir du No. de fabr. /

GRUPPE: 5.2 BRENNSTOFFPUMPE
GROUP: 5.2 FUEL PUMP
GRUPPE: 5.2 POMPE DE COMBUSTIBLE

D5

HDS 500 CI



Symbolbeschreibung siehe M16 / symbol description see M16 / désignation de système voir M16 /

GRUPPE: 5.2 BRENNSTOFFPUMPE
GROUP: 5.2 FUEL PUMP
GROUPE: 5.2 POMPE DE COMBUSTIBLE

E5

HDS 500 CI

POS. ITM. POS.	BENNENUNG DESCRIPTION DESIGNATION	TEILE-NR. PART-NO. NO.PIECE	STCK QTY. NBR.
1	UE-MUTTER A 4-LL / UNION NUT / ECROU RACOURD	6.389-262.0	1
2	SCHNEIDRING D.4 / CUTTING RING / BAGUE COUPANTE	6.389-263.0	1
3	SCHRAUBSTUTZEN / SCREW UNION / RACCORD FILETE	6.389-261.0	1
4	RUECKLAUF F. KRAFT / BARREL RECOIL / REFLUX	5.028-533.0	1
5	SAUGROHR F. KRAFT. / SUCTION TUBE / TUYAU D'ASPIRATION	5.028-534.0	1
8	SCHLAUCH / HOSE / TUYAU FLEXIBLE	6.389-534.0	1
	ALS METERWARE BESTELLEN/TO ORDER AS CUT GOODS/COMMANDE COMME MARCHANDISE AU METRE		
9	PROFILDICHTUNG / SEAL / ETOUPE PROFILE	5.365-145.0	2
10	SCHLAUCHSCHELLE / HOSE BAND CLIP / COLLIER DE SERRAGE	6.389-567.0	2
11	SCHLAUCHNIPPEL / HOSE STEM / RACCORD DE FLEXIBLE	6.472-927.0	2

"=> xxxxxx" = bis Werknummer / up to serial No. / jusqu' au No. de fabr. / "xxxxxx =>" = ab Werknummer / from serial No. / a partir du No. de fabr. /

GRUPPE: 6.0 E-GERAETESCHRANK
GROUP: 6.0 ELECTRIC CONTROL BOX
GRUPPE: 6.0 COFFRET ELECTRIQUE

A6

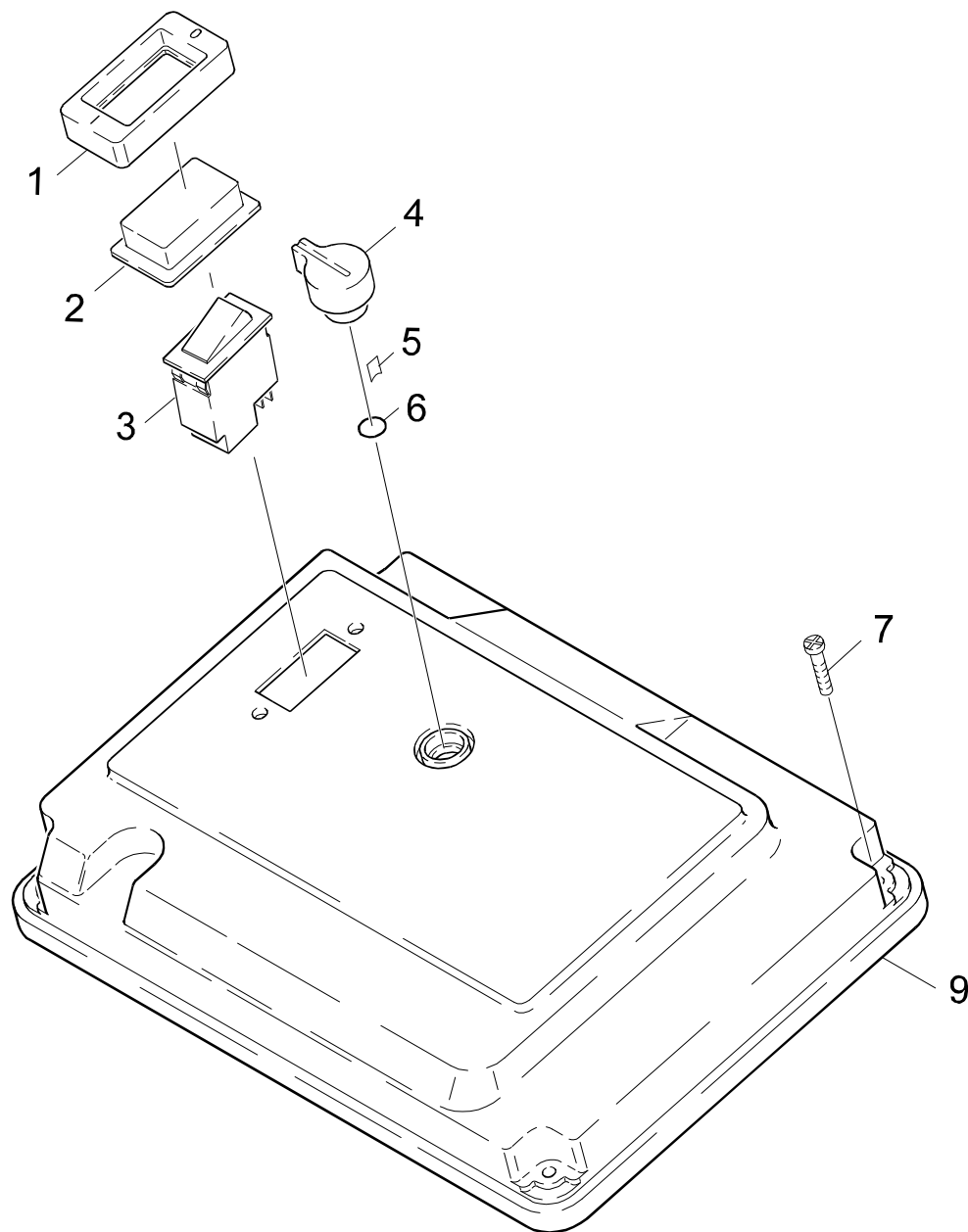
HDS 500 CI

GRUPPE: 6.0 E-GERAETESCHRANK
GROUP: 6.0 ELECTRIC CONTROL BOX
GRUPPE: 6.0 COFFRET ELECTRIQUE

GRUPPE: 6.1 INSTRUMENTENTAFEL
GROUP: 6.1 CONTROL PANEL
GRUPPE: 6.1 TABLEAU DE BORD

B6

HDS 500 CI



Symbolbeschreibung siehe M16 / symbol description see M16 / désignation de système voir M16 /

GRUPPE: 6.1 INSTRUMENTENTAFEL
GROUP: 6.1 CONTROL PANEL
GROUPE: 6.1 TABLEAU DE BORD

C6

HDS 500 CI

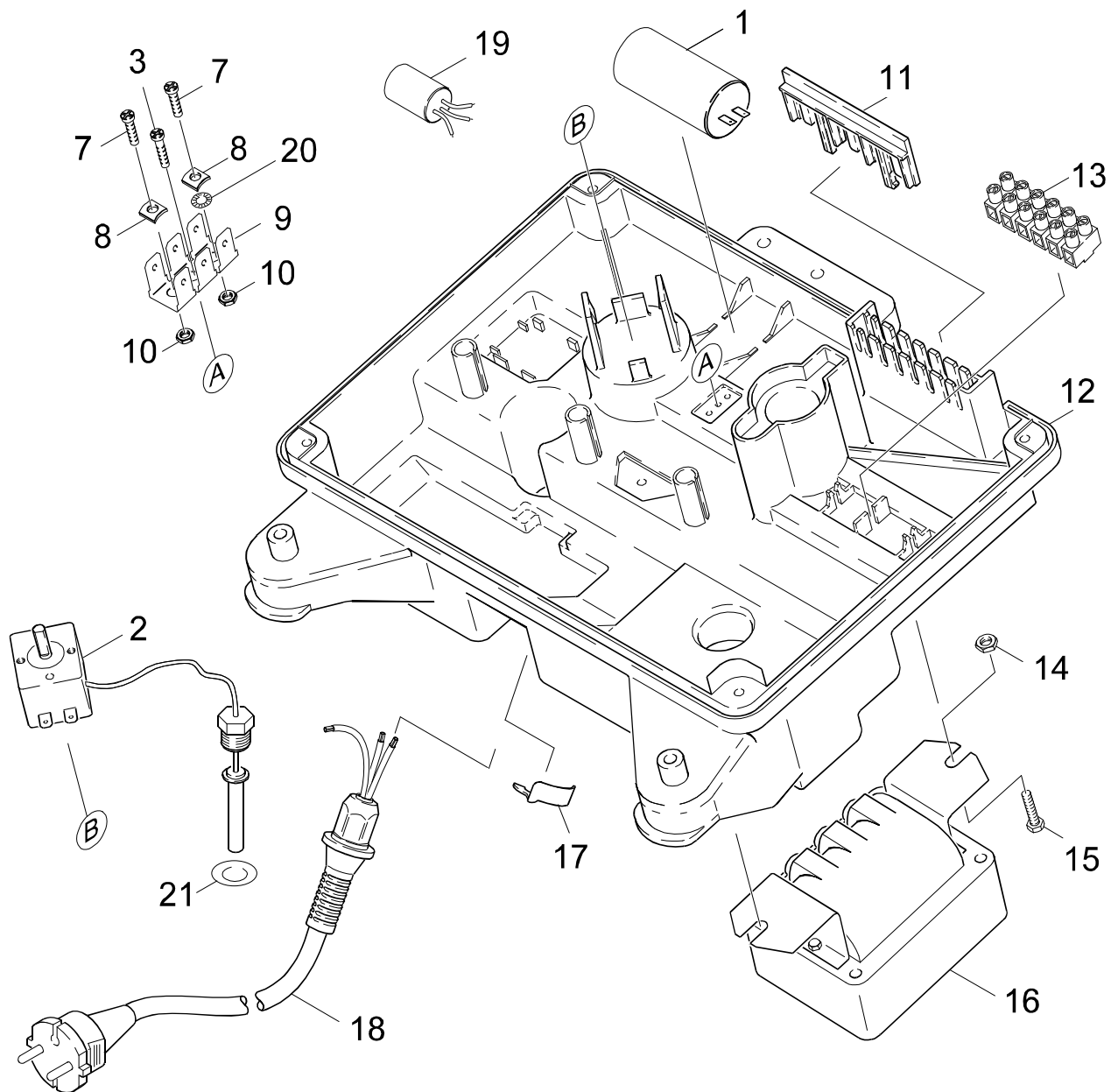
POS.	BENNENUNG	TEILE-NR.	STCK
ITM.	DESCRIPTION	PART-NO.	QTY.
POS.	DESIGNATION	NO.PIECE	NBR.
1	RAHMEN / FRAME / CADRE	5.050-061.0	1
2	SCHUTZHAUBE / PROTECTIVE CAP / CAPOT PROTECTEUR	6.631-469.0	1
3	WIPPSCHALTER / ROCKER SWITCH / COMMUTAT. A BASCULE	6.631-758.0	1
4	GRIFF / HANDLE / POIGNEE	5.321-449.0	1
5	KLEMMFEDER / SPRING / RESSORT DE FRICTION	6.313-014.0	1
6	O-RING 13,3 X 2,4 / GASKET / BAQUE D'ETANCHEITE	6.362-078.0	1
7	SCHRAUBE 5X16 / SCREW / VIS	6.303-155.0	4
9	INSTRUMENTENTAFEL / CONTROL PANEL / TABLEAU DE BORD	5.841-300.0	1

"=> xxxxxx" = bis Werknummer / up to serial No. / jusqu' au No. de fabr. / "xxxxxx =>" = ab Werknummer / from serial No. / a partir du No. de fabr. /

GRUPPE: 6.2 MONTAGEPLATTE
GROUP: 6.2 ASSEMBLY PLATE
GRUPPE: 6.2 PLAQUE DE MONTAGE

D6

HDS 500 CI



Symbolbeschreibung siehe M16 / symbol description see M16 / désignation de système voir M16 /

GRUPPE: 6.2 MONTAGEPLATTE
 GROUP: 6.2 ASSEMBLY PLATE
 GROUPE: 6.2 PLAQUE DE MONTAGE

E6

HDS 500 CI

POS. ITM. POS.	BENNENUNG DESCRIPTION DESIGNATION	TEILE-NR. PART-NO. NO.PIECE	STCK QTY. NBR.
1	KONDENSATOR 25MF / CAPACITOR / CONDENSATEUR	6.661-129.0	1
2	TEMPERATURREGLER / THERMOSTAT / THERMOSTAT	6.685-871.0	1
3	SCHRAUBE 4,0X 12 / SCREW / VIS	6.303-170.0	1
7	SCHRAUBE M 4X 16 / SCREW / VIS	7.303-033.0	2
8	KLEMMSCHEIBE 4 / CLAMPIUNG DISC / DISQUE DE SERRAGE	6.641-804.0	2
9	FLACHSTECKER / PLUG / FICHE PLATE	6.641-270.0	1
10	6KT-MUTTER M 4 / HEXAGON NUT / ECROU HEXAGONAL	7.311-001.0	2
11	KLEMMTEIL / CLAMP / PLAQUE DE SERRAGE	5.030-975.0	1
12	MONTAGEPLATTE / ASSEMBLY PLATE / PLAQUE DE MONTAGE	5.801-114.0	1
13	KLEMMLEISTE / STRIP TERMINAL / BORNE PLATE	6.643-249.0	1
14	6KT-MUTTER M 6 / HEXAGON NUT / ECROU HEXAGONAL	7.311-425.0	1
15	6KT-SCHR. M 6X 25 / HEXAGONAL HEAD SCREW / VIS HEXAGONAL	7.304-386.0	1
16	ZUENDTRAFO 230 V / TRANSFORMER / TRANSFORMATEUR / 1.890-401.0 / -402.0 / -403.0 / -404.0	6.622-166.0	1
16	ZUENDTRAFO 230V / TRANSFORMER / TRANSFORMATEUR / 1.890-405.0	6.622-167.0	1
17	SICHERUNGSClip / SECURING CLIP / CLIP	6.343-170.0	1
18	KABEL MIT STECKER / CABLE / CABLE / 1.890-402.0	6.647-125.0	1
18	KABEL MIT STECKER / CABLE / CABLE / 1.890-404.0	6.647-127.0	1
18	KABEL MIT STECKER / CABLE / CABLE / 1.890-401.0 / -405.0	6.647-251.0	1
18	KABEL M. STECKER*GB / CABLE / CABLE / 1.890-403.0	6.647-275.0	1
19	FUNKENTSTOERFILTER / INTERFERENCE SUPPRESSOR / FILTRE ANTIPARASITE / 1.890-401.0 / -402.0 / -403.0 / -404.0	6.661-092.0	1
20	ZAHNSCHEIBE A 4,3 / LOCK WASHER / ROUE PLATE / 1.890-402.0 / -404.0	7.312-163.0	1
21	SCHEIBE / WASHER / RONDELLE	5.115-375.0	1

"=> xxxxxx" = bis Werknummer / up to serial No. / jusqu' au No. de fabr. / "xxxxxx =>" = ab Werknummer / from serial No. / a partir du No. de fabr. /

GRUPPE: 7.0 DURCHLAUFERHITZER
GROUP: 7.0 FLOW HEATER
GRUPPE: 7.0 CHAUFFE-EAU RAPIDE

A7

HDS 500 CI

GRUPPE: 7.0 DURCHLAUFERHITZER
GROUP: 7.0 FLOW HEATER
GRUPPE: 7.0 CHAUFFE-EAU RAPIDE

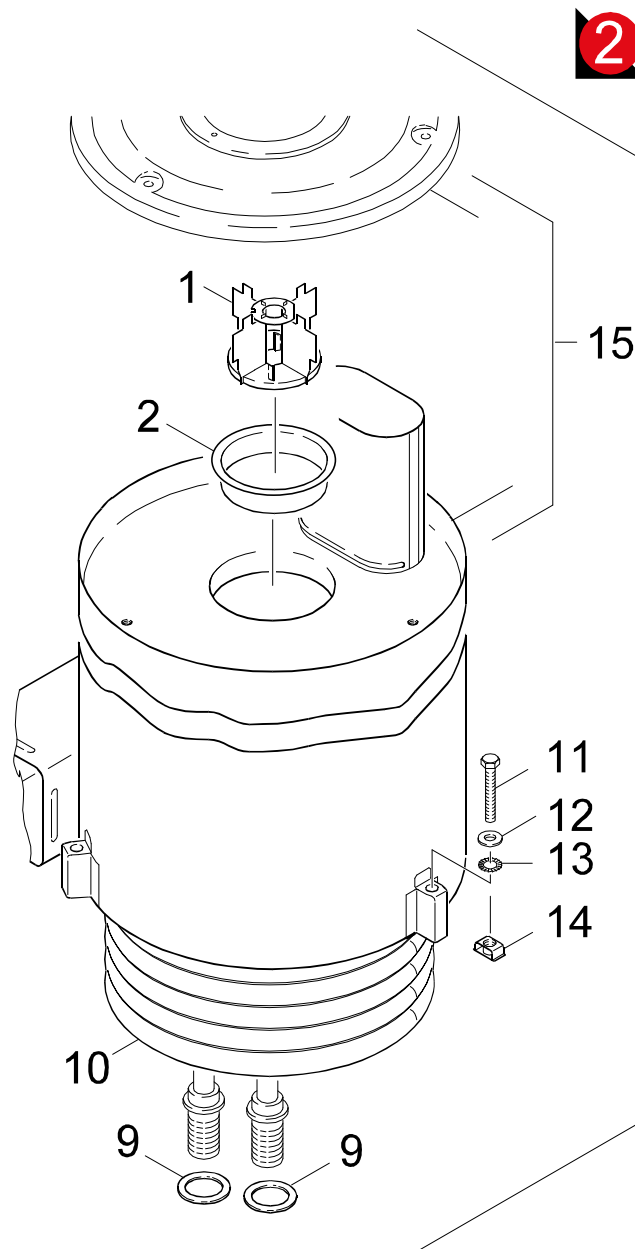
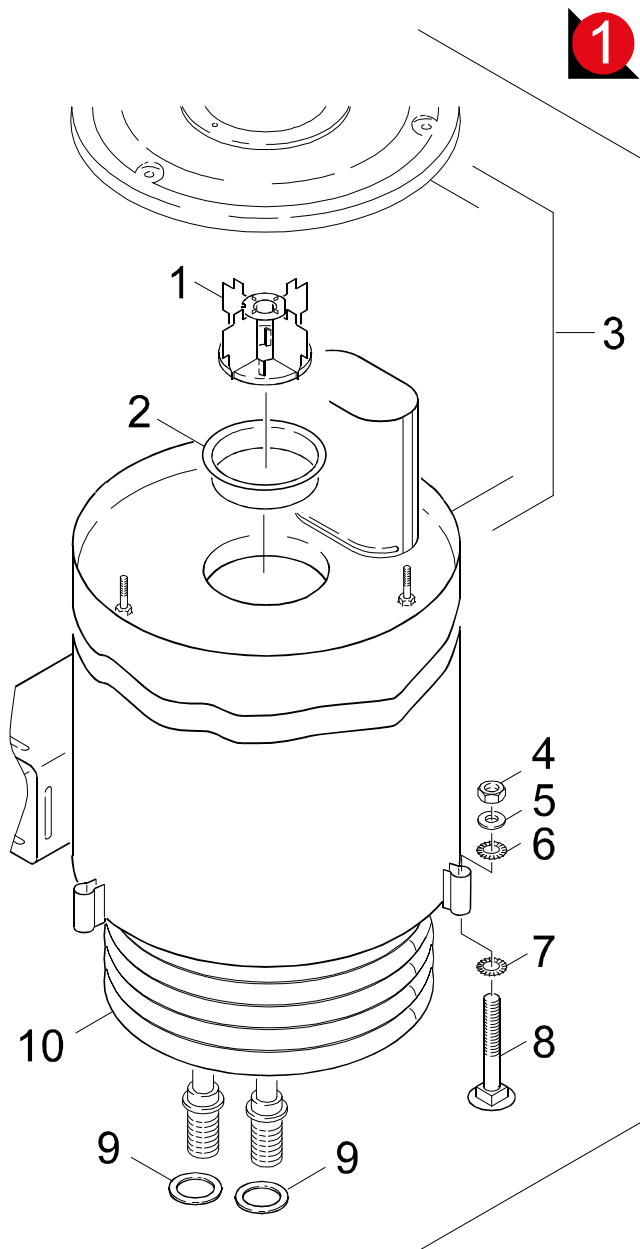
GRUPPE: 7.1 BRENNERDECKEL
 GROUP: 7.1 BURNER COVER
 GROUPE: 7.1 COUVERCLE BRULEUR

C7

HDS 500 CI

POS. ITM. POS.	BENNENNUNG DESCRIPTION DESIGNATION	TEILE-NR. PART-NO. NO.PIECE	STCK QTY. NBR.
1	HALTER / BRACKET / FIXATION	6.647-527.0	1
2	ZUENDKABEL KPL. / IGNITION CABLE / FIL D'AMORCE	4.821-071.0	1
3	LEITUNGSROHR / PIPE / TUBE CONDUCTEUR	5.423-140.0	1
4	UE-MUTTER A 4-LL / UNION NUT / ECROU RACOURD	6.389-262.0	1
5	SCHNEIDRING D.4 / CUTTING RING / BAGUE COUPANTE	6.389-263.0	1
6	6KT-MUTTER M10X1 / HEXAGON NUT / ECROU HEXAGONAL	7.311-101.0	1
7	FEDERSCHEIBE B 10,0 / SPRING WASHER / RONDELLE ELAST.	7.312-302.0	1
8	UBS BRENNERDECKEL / KIT / KIT DE MODIFIC.	2.882-392.0	1
9	BRENNERDECKEL / BURNER COVER / COUVERCLE BRULEUR	5.662-019.0	1
10	LINSENSCHR. M 5X 14 / OVAL HEAD SCREW / VIS A TETE BOMBEE	7.306-328.0	1
11	ET-SET NEUTRAL / SPARE PARTS SET / JEU DE PIECES DECHANGE	2.884-085.0	1
12	SCHRAUBE M 5X 12 / SCREW / VIS	7.303-038.0	3
13	ZACKENRING / RING / ANNEAU	6.343-165.0	1
14	GLASSCHEIBE / GLASS PANE / VITRE	6.278-018.0	1
15	DUESENHALTER / NOZZLE HOLDER / PORTE - BUSE	5.667-055.0	1
16	DUESE 0,85 60 GRAD / NOZZLE / BUSE	6.415-492.0	1
17	DECKEL D.K. / COVER / COUVERCLE	4.654-196.0	1
18	HUTMUTTER M 6 / CAP NUT / ECROU BORGNE	7.311-380.0	3
	VERSION 1/VERSION 1/VERSION 1		
19	ZAHNSCHEIBE A 6,4 / LOCK WASHER / ROUE PLATE	7.312-167.0	3
	VERSION 1/VERSION 1/VERSION 1		
20	AUSSENMANTEL / OUTER JACKET / ENVELOPPE	4.652-086.0	1
	VERSION 1/VERSION 1/VERSION 1		
21	SCHRAUBE M 6X 16 / SCREW / VIS	7.306-090.0	2
22	FORMTEIL / MOULDED PART / PREFORME	5.030-985.0	1
23	UBS ZUENDKABEL / KIT / KIT DE MODIFIC.	2.638-976.0	1
24	DECKEL D.K. / COVER / COUVERCLE	5.654-059.0	1
25	SCHNEIDSCHRAUBE / SELF-TAPPING SCREW / VIS AUTOTARAUEUSE	6.303-258.0	3
	VERSION 2/VERSION 2/VERSION 2		
26	AUSSENMANTEL / OUTER JACKET / ENVELOPPE	4.652-112.0	1
	VERSION 2/VERSION 2/VERSION 2		
28	SCHUTZKAPPE / PROTECTIVE CAP / CAPOT PROTECTION	5.394-470.0	1

"=> xxxxxx" = bis Werknummer / up to serial No. / jusqu' au No. de fabr. / "xxxxxx =>" = ab Werknummer / from serial No. / a partir du No. de fabr. /



Symbolbeschreibung siehe M16 / symbol description see M16 / désignation de système voir M16 /

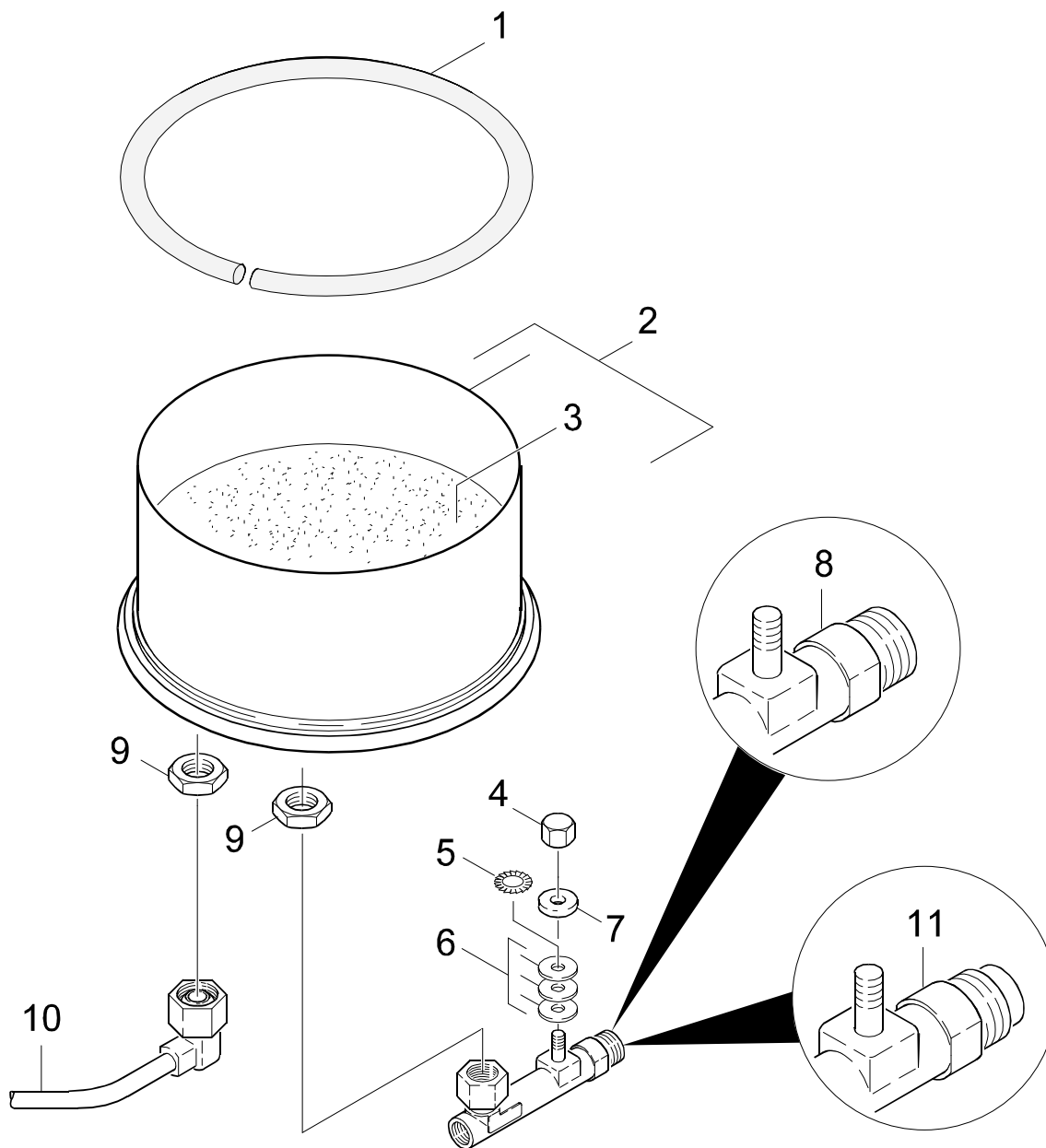
GRUPPE: 7.2 HEIZSCHLANGE
 GROUP: 7.2 HEATING COIL
 GROUPE: 7.2 SERPENTIN

E7

HDS 500 CI

POS. ITM. POS.	BENNENUNG DESCRIPTION DESIGNATION	TEILE-NR. PART-NO. NO.PIECE	STCK QTY. NBR.
1	BRENNEREINSATZ / BURNER CAGE / BRULEUR CAGE	4.663-073.0	1
2	BRENNERTEIL / BURNER PART / PIECE DE BRULEUR	5.664-179.0	1
3	AUSSENMANTEL / OUTER JACKET / ENVELOPPE	4.652-086.0	1
	VERSION 1/VERSION 1/VERSION 1		
4	6KT-MUTTER M 8 / HEXAGON NUT / ECROU HEXAGONAL	7.311-510.0	3
	VERSION 1/VERSION 1/VERSION 1		
5	SCHEIBE 8 / WASHER / RONDELLE	7.312-277.0	4
	VERSION 1/VERSION 1/VERSION 1		
6	ZAHNSCHEIBE A 10,5 / LOCK WASHER / ROUE PLATE	7.312-160.0	1
	VERSION 1/VERSION 1/VERSION 1		
7	ZAHNSCHEIBE A 13,0 / LOCK WASHER / ROUE PLATE	7.312-169.0	2
	VERSION 1/VERSION 1/VERSION 1		
8	FL.RD.SCHR. M 8X 55 / SAUCER-HEAD SCREW / BOULON A TETE BOMBEE	7.303-165.0	3
	VERSION 1/VERSION 1/VERSION 1		
9	PROFILDICHTUNG / SEAL / ETOUPE PROFILE	5.365-068.0	2
10	HEIZSCHLANGE / HEATING COIL / SERPENTIN	4.680-122.0	1
	VERSION 1/VERSION 1/VERSION 1		
10	HEIZSCHLANGE / HEATING COIL / SERPENTIN	4.680-127.0	1
	VERSION 2/VERSION 2/VERSION 2		
11	6KT-SCHR. M 8X 60 / HEXAGONAL HEAD SCREW / VIS HEXAGONAL	7.304-096.0	3
	VERSION 2/VERSION 2/VERSION 2		
12	SCHEIBE 8 / WASHER / RONDELLE	7.312-004.0	3
	VERSION 2/VERSION 2/VERSION 2		
13	ZAHNSCHEIBE A 8,4 / LOCK WASHER / ROUE PLATE	7.312-166.0	3
	VERSION 2/VERSION 2/VERSION 2		
14	KAEFIGMUTTER M 8 / NUT / ECROU	6.310-081.0	3
	VERSION 2/VERSION 2/VERSION 2		
15	AUSSENMANTEL / OUTER JACKET / ENVELOPPE	4.652-112.0	1
	VERSION 2/VERSION 2/VERSION 2		

"=> xxxxxx" = bis Werknummer / up to serial No. / jusqu' au No. de fabr. / "xxxxxx =>" = ab Werknummer / from serial No. / a partir du No. de fabr. /



Symbolbeschreibung siehe M16 / symbol description see M16 / désignation de système voir M16 /

GRUPPE: 7.3 BRENNERBODEN
GROUP: 7.3 BURNER BOTTOM
GROUPE: 7.3 FOND DE BRULEUR

G7

HDS 500 CI

POS.	BENNENNUNG	TEILE-NR.	STCK
ITM.	DESCRIPTION	PART-NO.	QTY.
POS.	DESIGNATION	NO.PIECE	NBR.

1	DICHTSCHNUR / SEAL STRING / CORDE DE BOURRAGE	6.366-009.0	1
2	BODEN D.K. / BOTTOM / FOND	4.655-052.0	1
3	STAMPFMASSE 8KG / REFRACTORY MATERIAL / PISE REFRACT. DAME	2.889-061.0	1
4	6KT-MUTTER M 8 / HEXAGON NUT / ECROU HEXAGONAL	7.311-004.0	1
5	ZAHNSCHEIBE A 13,0 / LOCK WASHER / ROUE PLATE	7.312-169.0	2
6	SCHEIBE 10 / WASHER / RONDELLE	7.312-005.0	3
7	SCHEIBE 8 / WASHER / RONDELLE	7.312-277.0	1
8	KNOTENSTUECK / MANIFOLD / FERRURE NODALE	4.427-123.0	1
	AUSFUEHRUNG BEACHTEN!/PAY ATTENTION TO VERSION!/IL FAUT CONSIDERER LA VERSION!		
9	6KT-MUTTER M22X1,5 / HEXAGON NUT / ECROU HEXAGONAL	7.311-155.0	2
10	ROHRLEITUNG / PIPELINES / CONDUITE	4.421-249.0	1
11	KNOTENSTUECK / MANIFOLD / FERRURE NODALE	4.427-182.0	1

**AUSFUEHRUNG BEACHTEN!/PAY ATTENTION TO VERSION!/IL
FAUT CONSIDERER LA VERSION!**

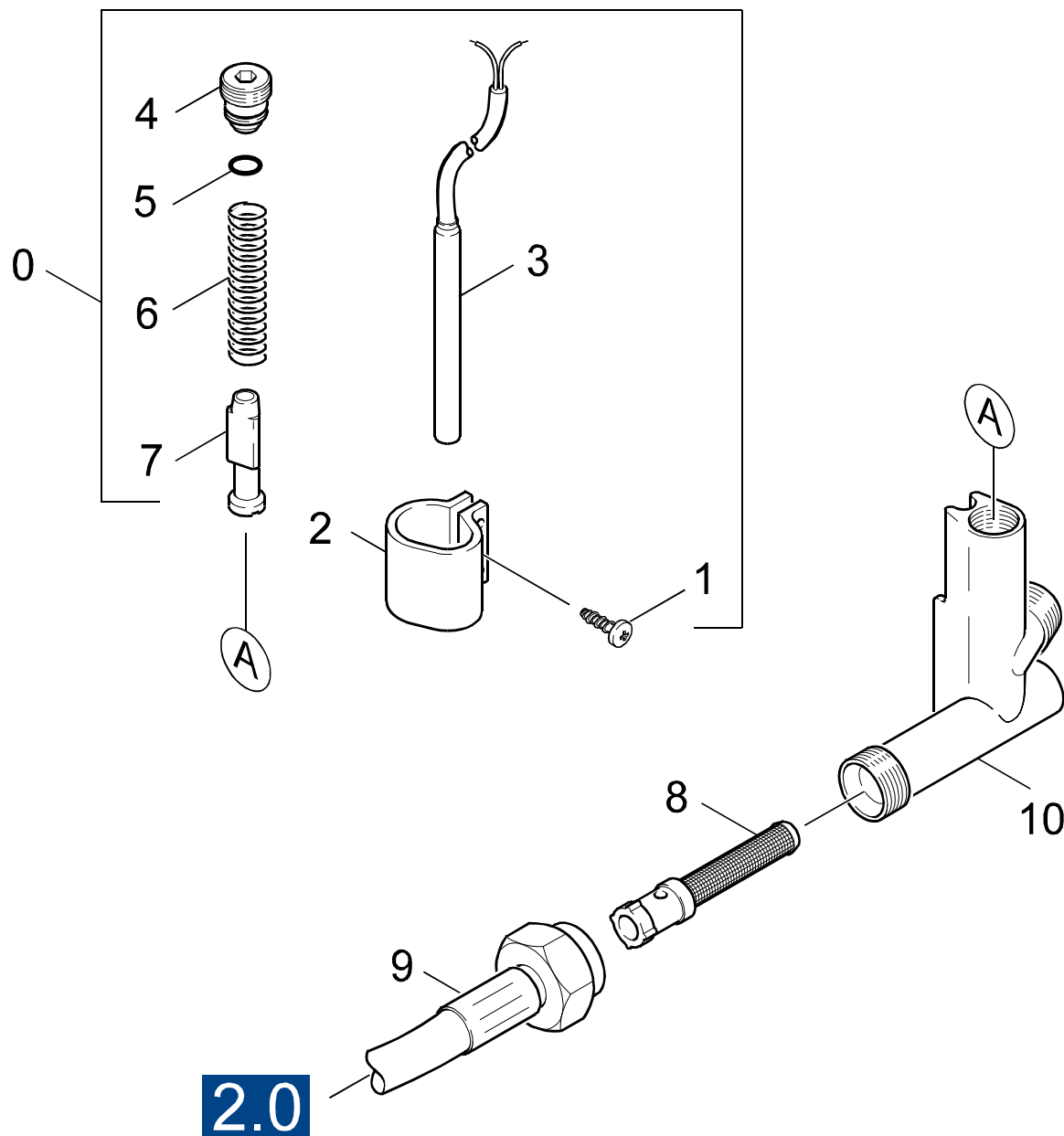
"=> xxxxxx" = bis Werknummer / up to serial No. / jusqu' au No. de fabr. / "xxxxxx =>" = ab Werknummer / from serial No. / a partir du No. de fabr. /

GRUPPE: 8.0 SICHERHEITSBLOCK
GROUP: 8.0 SAFETY SYSTEM
GRUPPE: 8.0 BLOC DE SECURITE

A8

HDS 500 CI

GRUPPE: 8.0 SICHERHEITSBLOCK
GROUP: 8.0 SAFETY SYSTEM
GRUPPE: 8.0 BLOC DE SECURITE



Symbolbeschreibung siehe M16 / symbol description see M16 / désignation de système voir M16 /

GRUPPE: 8.0 SICHERHEITSBLOCK
GROUP: 8.0 SAFETY SYSTEM
GROUPE: 8.0 BLOC DE SECURITE

C8

HDS 500 CI

POS.	BENNENUNG	TEILE-NR.	STCK
ITM.	DESCRIPTION	PART-NO.	QTY.
POS.	DESIGNATION	NO.PIECE	NBR.
0	SICHERHEITSBLOCK / SAFETY SYSTEM / BLOC DE SECURITE	4.749-122.0	1
1	LINSENSCHR. 4,2X 13 / OVAL HEAD SCREW / VIS A TETE BOMBEE	6.303-122.0	1
2	SCHELLE / CLAMP / COLLIER	5.041-076.0	1
3	ERSATZREEDSCHALTER / SPARE REED SWITCH / INTERRUPT.REED DE RESERVE	2.883-384.0	1
4	FORMSCHRAUBE / FORM SCREW / VIS	5.305-162.0	1
5	O-RING 10 X 1,5 / GASKET / BAQUE D'ETANCHEITE	6.362-482.0	1
6	SCHRAUBENFEDER / HELICAL SPRING / RESSORT CYLINDRIQUE	5.332-057.0	1
7	KOLBEN / PISTON / PISTON	4.553-022.0	1
8	SIEB / STRAINER / CREPINE	6.414-418.0	1
9	HD-SCHLAUCH DN 8 / HIGH PRESSURE HOSE / TUYAU FLEXIBLE HAUTE PRE.	6.388-910.0	1
10	GEHAEUSE / HOUSING / BOITIER	5.060-479.0	1

"=> xxxxxx" = bis Werknummer / up to serial No. / jusqu' au No. de fabr. / "xxxxxx =>" = ab Werknummer / from serial No. / a partir du No. de fabr. /

GRUPPE: 9.0 ZUBEHOER
GROUP: 9.0 ACCESSORIES
GRUPPE: 9.0 ACCESSOIRES

A9

HDS 500 CI

GRUPPE: 9.0 ZUBEHOER
GROUP: 9.0 ACCESSORIES
GRUPPE: 9.0 ACCESSOIRES

GRUPPE: 9.1 HANDSPRITZPISTOLE / VERSION 1 /
GROUP: 9.1 TRIGGER GUN / VERSION 1 /
GROUPE: 9.1 POIGNEE PISTOLET / VERSION 1 /

C9

HDS 500 CI

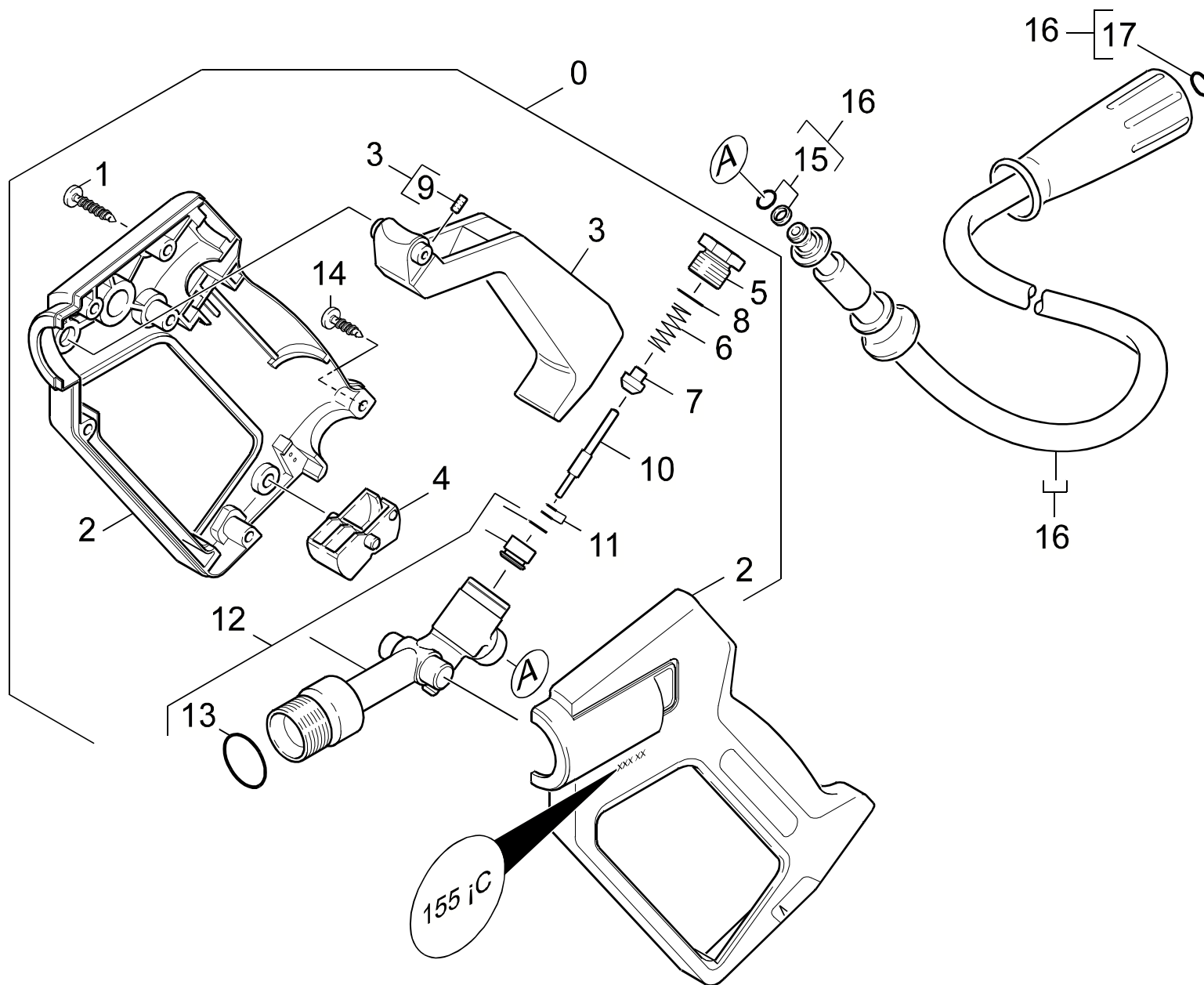
POS. ITM. POS.	BENNENUNG DESCRIPTION DESIGNATION	TEILE-NR. PART-NO. NO.PIECE	STCK QTY. NBR.
0	HANDSPRITZPISTOLE / TRIGGER GUN / POIGNEE PISTOLET	4.775-079.0	1
1	LINSENSCHR. 4,2X22 / OVAL HEAD SCREW / VIS A TETE BOMBEE	6.303-024.0	6
2	GRIFFPAAR / HANDLES / BRANCHES POIGNEE	5.321-206.0	1
3	HEBEL / LEVER / LEVIER	4.481-050.0	1
4	HEBEL / LEVER / LEVIER	5.481-052.0	1
5	VERSCHLUSSCHRAUBE / CLOSING SCREW / VIS DE FERMETURE	5.411-067.0	1
6	SCHRAUBENFEDER / HELICAL SPRING / RESSORT CYLINDRIQUE	5.332-157.0	1
7	VENTILTELLER / VALVE DISC / TETE DE SOUPAPE	5.582-058.0	1
8	O-RING 12,42X 1,78 / GASKET / BAQUE D'ETANCHEITE	6.362-480.0	1
9	GEW.STIFT M 8X 16 / THREADED PIN / VIS SANS TETE	7.307-417.0	1
10	STANGE / BAR / TIGE	5.107-259.0	1
11	O-RING KPL./1ST.-R. / GASKET / BAQUE D'ETANCHEITE	6.362-571.0	1
12	KNOTENSTUECK / MANIFOLD / FERRURE NODALE	4.427-133.0	1
13	O-RING 17,12X 2,62 / GASKET / BAQUE D'ETANCHEITE	6.362-496.0	1
14	LINSENSCHR. 4,2X16 / OVAL HEAD SCREW / VIS A TETE BOMBEE	6.303-025.0	1
15	ERSATZTEILSET / SPARE PARTS KIT / KIT DE PIECES	2.880-296.0	1
16	HD-SCHLAUCH DN6 / HIGH PRESSURE HOSE / TUYAU FLEXIBLE HAUTE PRE.	6.389-853.0	1
17	O-RING KPL./1ST.-R. / GASKET / BAQUE D'ETANCHEITE	6.363-115.0	1
100	ERSATZTEILSET / SPARE PARTS KIT / KIT DE PIECES	2.883-191.0	1

"=> xxxxxx" = bis Werknummer / up to serial No. / jusqu' au No. de fabr. / "xxxxxx =>" = ab Werknummer / from serial No. / a partir du No. de fabr. /

GRUPPE: 9.2 HANDSPRITZPISTOLE / VERSION 2 /
GROUP: 9.2 TRIGGER GUN / VERSION 2 /
GRUPPE: 9.2 POIGNEE PISTOLET / VERSION 2 /

D9

HDS 500 CI



Symbolbeschreibung siehe M16 / symbol description see M16 / désignation de système voir M16 /

GRUPPE: 9.2 HANDSPRITZPISTOLE / VERSION 2 /
GROUP: 9.2 TRIGGER GUN / VERSION 2 /
GROUPE: 9.2 POIGNEE PISTOLET / VERSION 2 /

E9

HDS 500 CI

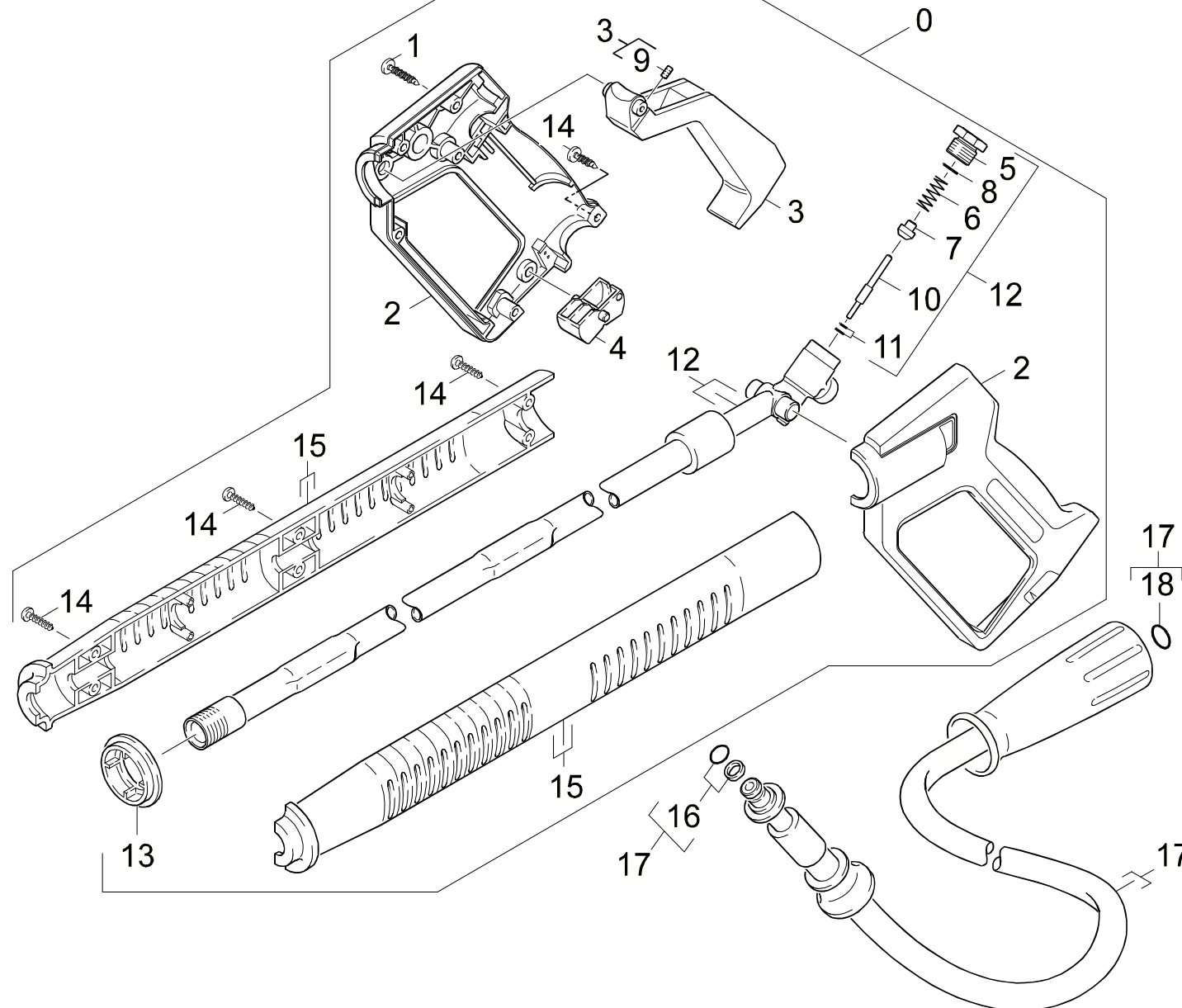
POS. ITM. POS.	BENNENUNG DESCRIPTION DESIGNATION	TEILE-NR. PART-NO. NO.PIECE	STCK QTY. NBR.
0	HANDSPRITZPISTOLE / TRIGGER GUN / POIGNEE PISTOLET	4.775-080.0	1
1	LINSENSCHR. 4,2X22 / OVAL HEAD SCREW / VIS A TETE BOMBEE	6.303-024.0	6
2	GRIFFPAAR / HANDLES / BRANCHES POIGNEE	5.321-230.0	1
3	HEBEL / LEVER / LEVIER	4.481-050.0	1
4	HEBEL / LEVER / LEVIER	5.481-052.0	1
5	VERSCHLUSSCHRAUBE / CLOSING SCREW / VIS DE FERMETURE	5.411-067.0	1
6	SCHRAUBENFEDER / HELICAL SPRING / RESSORT CYLINDRIQUE	5.332-157.0	1
7	VENTILTELLER / VALVE DISC / TETE DE SOUPAPE	5.582-084.0	1
8	O-RING 12,42X 1,78 / GASKET / BAQUE D'ETANCHEITE	6.362-584.0	1
9	GEW.STIFT M 8X 16 / THREADED PIN / VIS SANS TETE	7.307-417.0	1
10	STANGE / BAR / TIGE	5.107-097.0	1
11	O-RING KPL./1ST.-R. / GASKET / BAQUE D'ETANCHEITE	6.362-571.0	1
12	KNOTENSTUECK / MANIFOLD / FERRURE NODALE	4.427-131.0	1
13	O-RING 17,12X 2,62 / GASKET / BAQUE D'ETANCHEITE	6.362-496.0	1
14	LINSENSCHR. 4,2X16 / OVAL HEAD SCREW / VIS A TETE BOMBEE	6.303-025.0	1
15	O-RING KPL./1ST.-R. / GASKET / BAQUE D'ETANCHEITE	6.363-115.0	1
16	HD-SCHLAUCH DN6 / HIGH PRESSURE HOSE / TUYAU FLEXIBLE HAUTE PRE.	6.389-853.0	1
17	ERSATZTEILSET / SPARE PARTS KIT / KIT DE PIECES	2.880-296.0	1
100	ERSATZTEILSET / SPARE PARTS KIT / KIT DE PIECES	2.883-192.0	1

"=> xxxxxx" = bis Werknummer / up to serial No. / jusqu' au No. de fabr. / "xxxxxx =>" = ab Werknummer / from serial No. / a partir du No. de fabr. /

GRUPPE: 9.3 HANDSPRITZPISTOLE / VERSION 3 /
GROUP: 9.3 TRIGGER GUN / VERSION 3 /
GRUPPE: 9.3 POIGNEE PISTOLET / VERSION 3 /

F9

HDS 500 CI



Symbolbeschreibung siehe M16 / symbol description see M16 / désignation de système voir M16 /

GRUPPE: 9.3 HANDSPRITZPISTOLE / VERSION 3 /
 GROUP: 9.3 TRIGGER GUN / VERSION 3 /
 GROUPE: 9.3 POIGNEE PISTOLET / VERSION 3 /

G9

HDS 500 CI

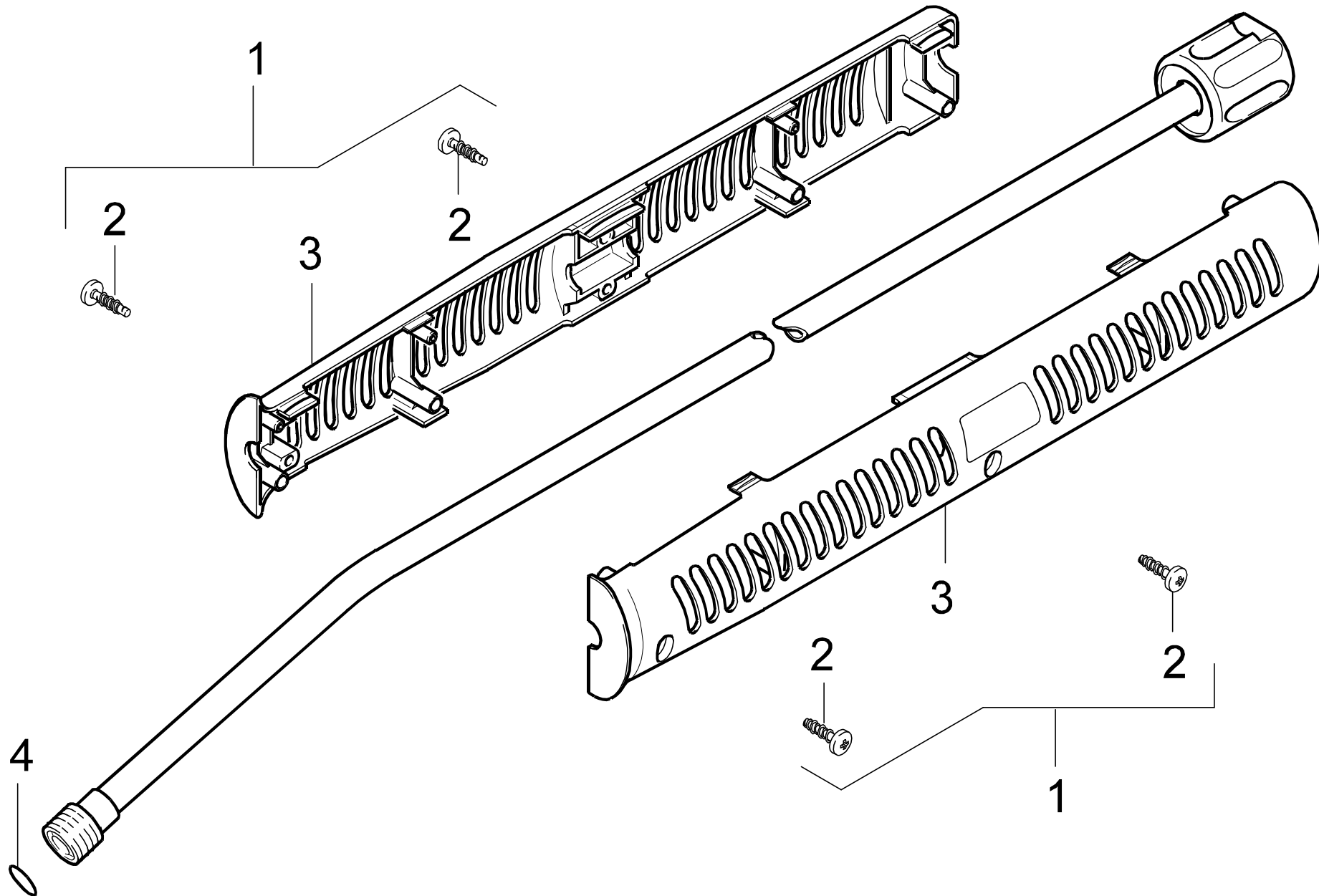
POS. ITM. POS.	BENNENUNG DESCRIPTION DESIGNATION	TEILE-NR. PART-NO. NO.PIECE	STCK QTY. NBR.
0	HANDSPRITZPISTOLE / TRIGGER GUN / POIGNEE PISTOLET	4.775-268.0	1
1	LINSENSCHR. 4,2X22 / OVAL HEAD SCREW / VIS A TETE BOMBEE	6.303-024.0	1
2	GRIFFPAAR / HANDLES / BRANCHES POIGNEE	5.321-206.0	1
3	HEBEL / LEVER / LEVIER	4.481-050.0	1
4	HEBEL / LEVER / LEVIER	5.481-052.0	1
5	VERSCHLUSSCHRAUBE / CLOSING SCREW / VIS DE FERMETURE	5.411-067.0	1
6	SCHRAUBENFEDER / HELICAL SPRING / RESSORT CYLINDRIQUE	5.332-157.0	1
7	VENTILTELLER / VALVE DISC / TETE DE SOUPAPE	5.582-117.0	1
8	O-RING 12,42X 1,78 / GASKET / BAQUE D'ETANCHEITE	6.362-584.0	1
9	GEW.STIFT M 8X 16 / THREADED PIN / VIS SANS TETE	7.307-417.0	1
10	STANGE / BAR / TIGE	5.107-259.0	1
11	O-RING KPL./1ST.-R. / GASKET / BAQUE D'ETANCHEITE	6.362-571.0	1
12	KNOTENSTUECK / MANIFOLD / FERRURE NODALE	4.427-179.0	1
13	FORMTEIL / MOULDED PART / PREFORME	5.031-259.0	1
14	LINSENSCHR. 4,2X16 / OVAL HEAD SCREW / VIS A TETE BOMBEE	6.303-025.0	7
15	GRIFFPAAR / HANDLES / BRANCHES POIGNEE	5.321-691.0	1
16	O-RING KPL./1ST.-R. / GASKET / BAQUE D'ETANCHEITE	6.363-115.0	1
17	HD-SCHLAUCH DN6 / HIGH PRESSURE HOSE / TUYAU FLEXIBLE HAUTE PRE.	6.389-853.0	1
18	ERSATZTEILSET / SPARE PARTS KIT / KIT DE PIECES	2.880-296.0	1

"=> xxxxxx" = bis Werknummer / up to serial No. / jusqu' au No. de fabr. / "xxxxxx =>" = ab Werknummer / from serial No. / a partir du No. de fabr. /

GRUPPE: 9.4 STRAHLROHR / VERSION 1 /
GROUP: 9.4 JET PIPE / VERSION 1 /
GRUPPE: 9.4 LANCE D'INCENDIE / VERSION 1 /

H9

HDS 500 CI



Symbolbeschreibung siehe M16 / symbol description see M16 / désignation de système voir M16 /

GRUPPE: 9.4 STRAHLROHR / VERSION 1 /
GROUP: 9.4 JET PIPE / VERSION 1 /
GRUPPE: 9.4 LANCE D'INCENDIE / VERSION 1 /

19

HDS 500 CI

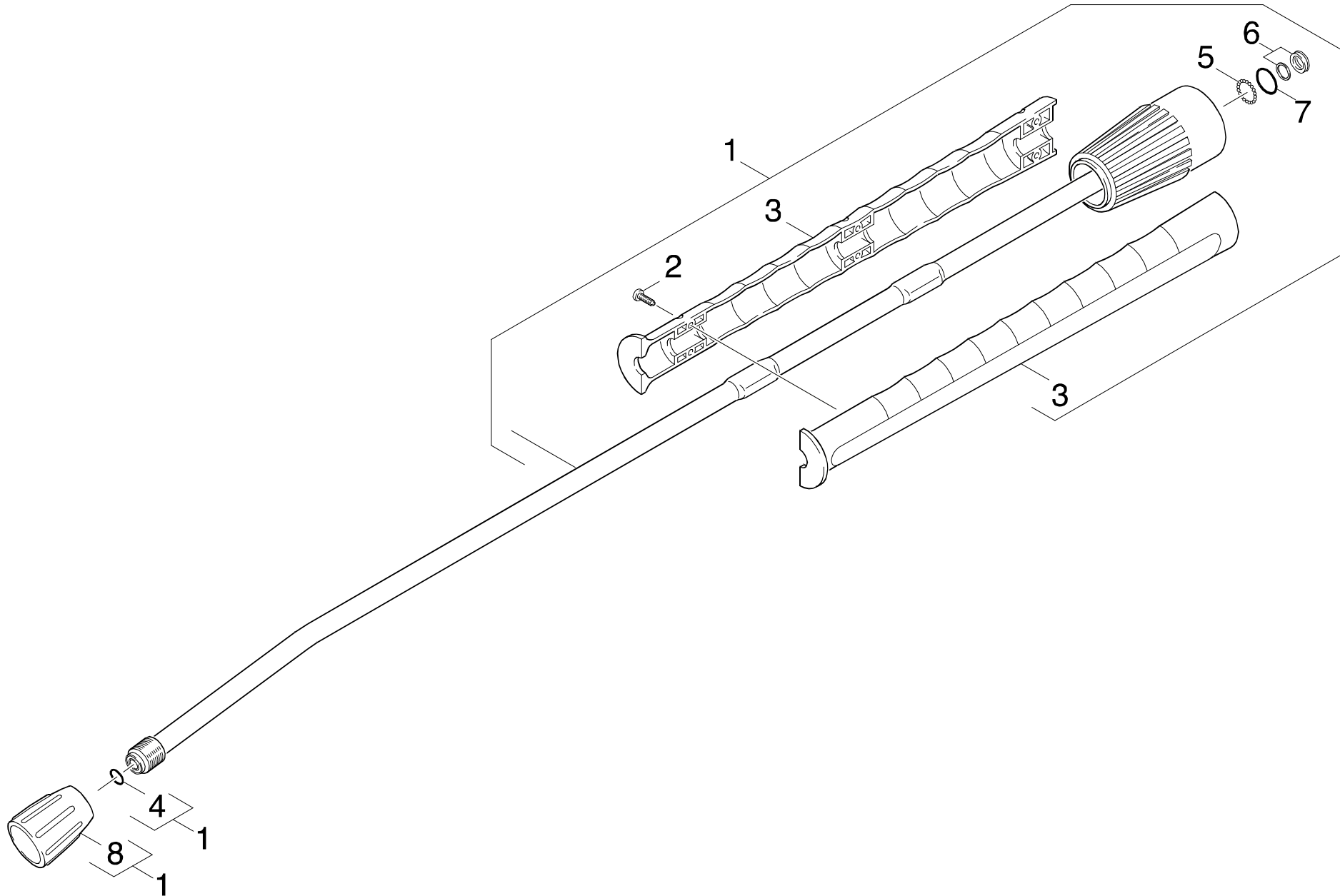
POS.	BENNENUNG	TEILE-NR.	STCK
ITM.	DESCRIPTION	PART-NO.	QTY.
POS.	DESIGNATION	NO.PIECE	NBR.
1	STRAHLROHR KPL. / JET PIPE / LANCE D'INCENDIE	4.760-550.0	1
2	LINSENSCHR. 4,2X16 / OVAL HEAD SCREW / VIS A TETE BOMBEE	6.303-025.0	4
3	GRIFF / HANDLE / POIGNEE	5.321-150.0	2
4	ERSATZTEILSET / SPARE PARTS KIT / KIT DE PIECES	2.880-296.0	1

"=> xxxxxx" = bis Werknummer / up to serial No. / jusqu' au No. de fabr. / "xxxxxx =>" = ab Werknummer / from serial No. / a partir du No. de fabr. /

GRUPPE: 9.5 STRAHLROHR / VERSION 2 /
GROUP: 9.5 JET PIPE / VERSION 2 /
GRUPPE: 9.5 LANCE D'INCENDIE / VERSION 2 /

J9

HDS 500 CI



Symbolbeschreibung siehe M16 / symbol description see M16 / désignation de système voir M16 /

GRUPPE: 9.5 STRAHLROHR / VERSION 2 /
GROUP: 9.5 JET PIPE / VERSION 2 /
GRUPPE: 9.5 LANCE D'INCENDIE / VERSION 2 /

K9

HDS 500 CI

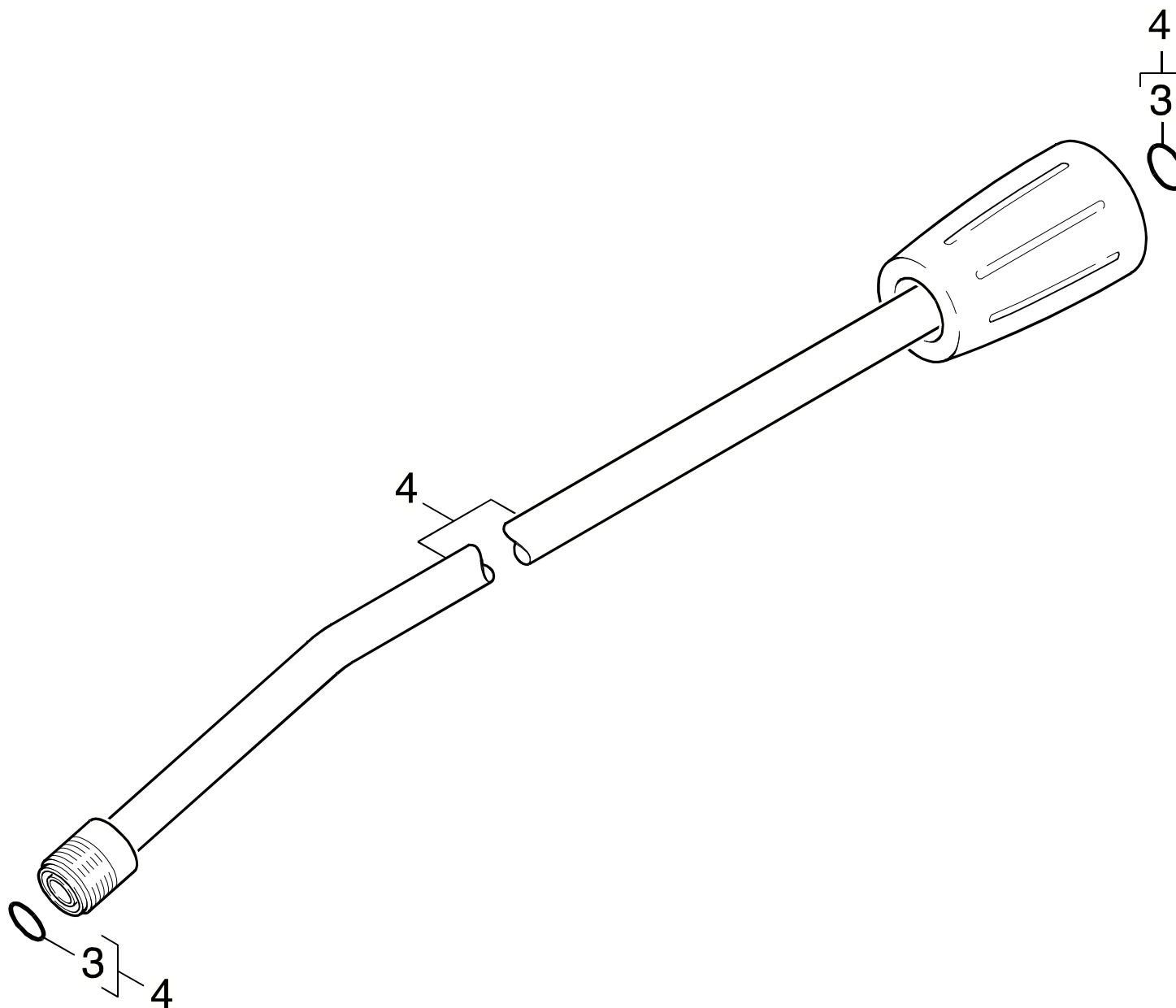
POS. ITM. POS.	BENNENUNG DESCRIPTION DESIGNATION	TEILE-NR. PART-NO. NO.PIECE	STCK QTY. NBR.
1	STRAHLROHR KPL. / JET PIPE / LANCE D'INCENDIE	4.760-550.0	1
2	SCHRAUBE 4 X 16 / SCREW / VIS	7.303-129.0	6
3	GRIFFPAAR / HANDLES / BRANCHES POIGNEE	5.321-691.0	1
4	ERSATZTEILSET / SPARE PARTS KIT / KIT DE PIECES	2.880-296.0	1
5	KUGEL 2,5 G40 / BALL / BOULE	7.401-915.0	20
6	NUTRING KPL.1ST.R. / GROOVED RING / JOINT A LEVRES	6.362-532.0	1
7	O-RING 17,0 X 1,5 / GASKET / BAQUE D'ETANCHEITE	6.362-524.0	1
8	VERSCHRAUBUNGSTEIL / SCREW UNION PART / PIECE (RACCORD A VIS)	5.401-210.0	1

"=> xxxxxx" = bis Werknummer / up to serial No. / jusqu' au No. de fabr. / "xxxxxx =>" = ab Werknummer / from serial No. / a partir du No. de fabr. /

GRUPPE: 9.6 STRAHLROHR / VERSION 3 /
GROUP: 9.6 JET PIPE / VERSION 3 /
GROUPE: 9.6 LANCE D'INCENDIE / VERSION 3 /

L9

HDS 500 CI



Symbolbeschreibung siehe M16 / symbol description see M16 / désignation de système voir M16 /

GRUPPE: 9.6 STRAHLROHR / VERSION 3 /
GROUP: 9.6 JET PIPE / VERSION 3 /
GRUPPE: 9.6 LANCE D'INCENDIE / VERSION 3 /

M9

HDS 500 CI

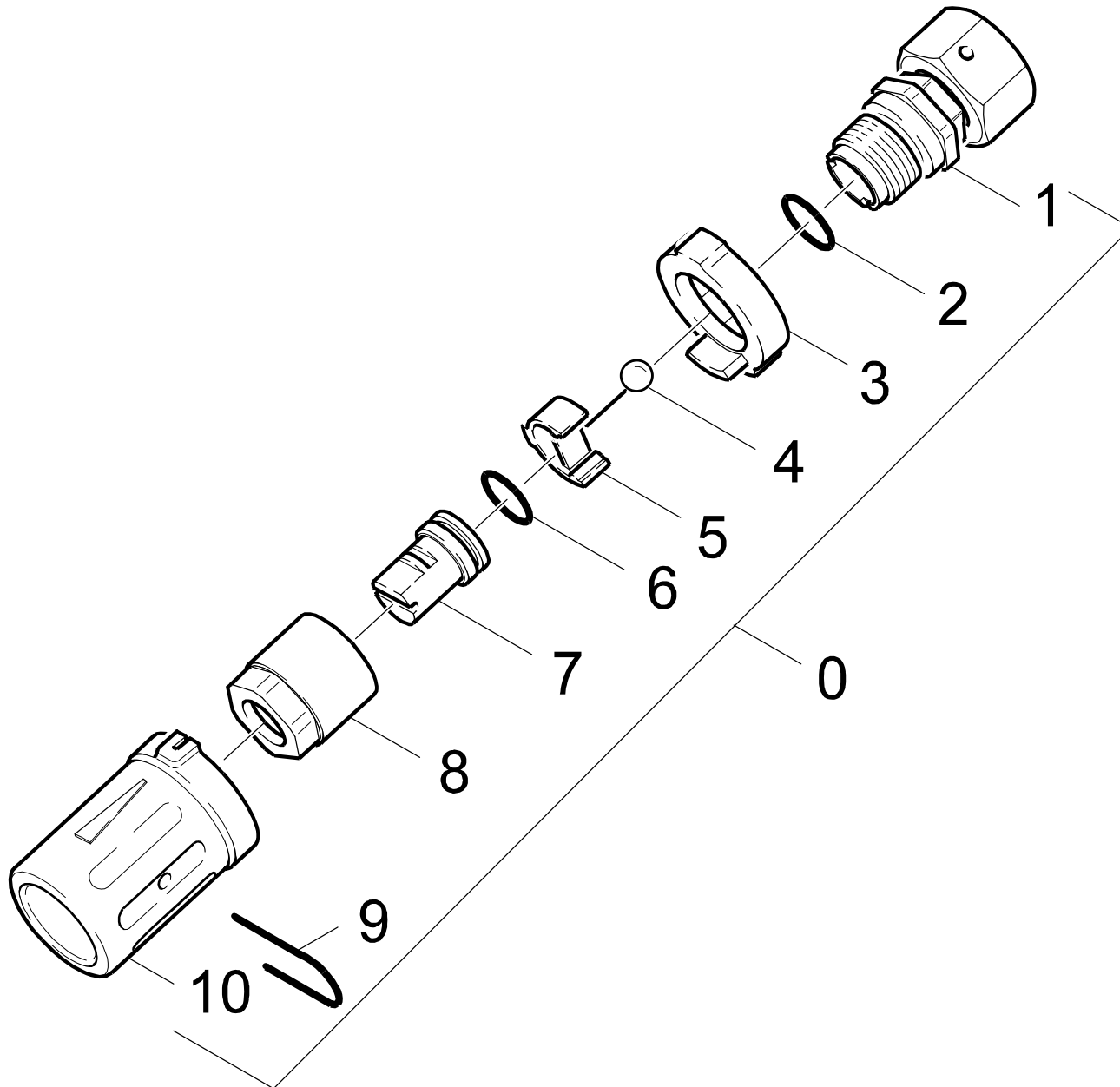
POS.	BENNENUNG	TEILE-NR.	STCK
ITM.	DESCRIPTION	PART-NO.	QTY.
POS.	DESIGNATION	NO.PIECE	NBR.
3	ERSATZTEILSET / SPARE PARTS KIT / KIT DE PIECES	2.880-296.0	1
4	STRAHLROHR / JET PIPE / LANCE D'INCENDIE	4.760-356.0	1

"=> xxxxxx" = bis Werknummer / up to serial No. / jusqu' au No. de fabr. / "xxxxxx =>" = ab Werknummer / from serial No. / a partir du No. de fabr. /

GRUPPE: 9.7 DUESE
GROUP: 9.7 NOZZLE
GRUPPE: 9.7 BUSE

M9

HDS 500 CI



Symbolbeschreibung siehe M16 / symbol description see M16 / désignation de système voir M16 /

GRUPPE: 9.7 DUESE
GROUP: 9.7 NOZZLE
GRUPPE: 9.7 BUSE

M9

HDS 500 CI

POS. ITM. POS.	BENNENUNG DESCRIPTION DESIGNATION	TEILE-NR. PART-NO. NO.PIECE	STCK QTY. NBR.
0	SONDERDUESE 045/30 / SPECIAL NOZZLE / BUSE SPECIALE	4.763-108.0	1
1	SCHRAUBSTUTZEN KPL. / SCREW UNION / RACCORD FILETE	4.402-040.0	1
2	O-RING 14,0 X 2,5 / GASKET / BAQUE D'ETANCHEITE	6.362-460.0	1
3	FORMTEIL / MOULDED PART / PREFORME	5.030-383.0	1
4	KUGEL 6,0 G300 / BALL / BOULE	7.401-918.0	1
5	HALTER / BRACKET / FIXATION	5.042-283.0	1
6	O-RING 12,42X 1,78 / GASKET / BAQUE D'ETANCHEITE	6.362-480.0	1
7	ZWEISTRALHDUESE / TWO NOZZLE / BUSE A DOUBLE JET	6.415-500.0	1
8	6KT-MUTTER / HEXAGON NUT / ECROU HEXAGONAL	5.311-117.0	1
9	HAKEN / HOOK / PATERE	5.037-035.0	1
10	SCHUTZTEIL / PROTECTION PART / PARTIE PROTECTEUR	5.394-155.0	1

"=> xxxxxx" = bis Werknummer / up to serial No. / jusqu' au No. de fabr. / "xxxxxx =>" = ab Werknummer / from serial No. / a partir du No. de fabr. /

GRUPPE: 11.0DRUCKSCHALTER
GROUP: 11.0PRESSURE SWITCH
GRUPPE: 11.0PRESSOTAT

A10

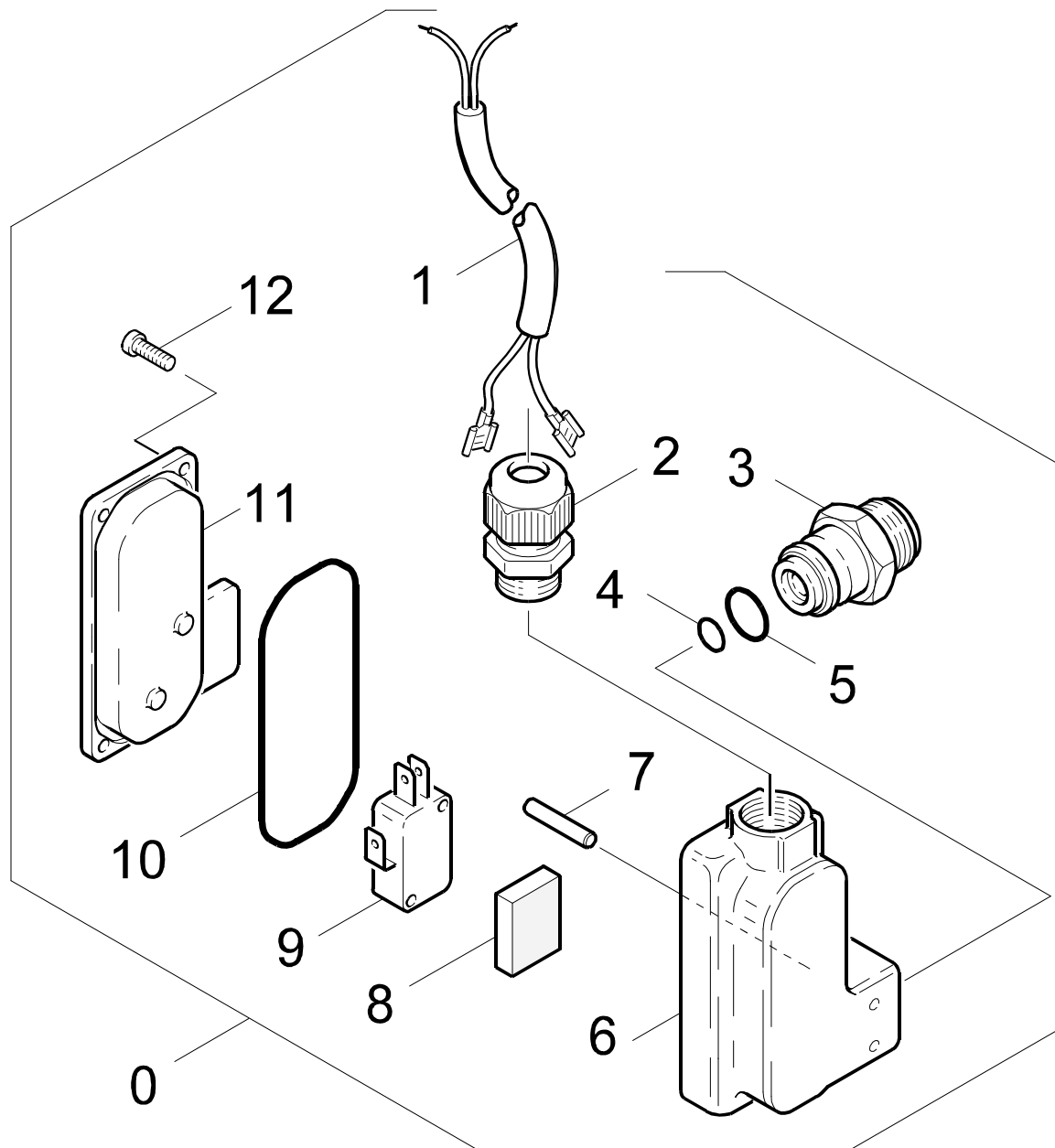
HDS 500 CI

GRUPPE: 11.0DRUCKSCHALTER
GROUP: 11.0PRESSURE SWITCH
GRUPPE: 11.0PRESSOTAT

GRUPPE: 11.0 DRUCKSCHALTER
GROUP: 11.0 PRESSURE SWITCH
GRUPPE: 11.0 PRESSOTAT

B10

HDS 500 CI



Symbolbeschreibung siehe M16 / symbol description see M16 / désignation de système voir M16 /

GRUPPE: 11.0DRUCKSCHALTER
GROUP: 11.0PRESSURE SWITCH
GROUPE: 11.0PRESSOTAT

C10

HDS 500 CI

POS. ITM. POS.	BENNENUNG DESCRIPTION DESIGNATION	TEILE-NR. PART-NO. NO.PIECE	STCK QTY. NBR.
0	DRUCKSCHALTER KPL. / PRESSURE SWITCH / PRESSOTAT	4.747-068.0	1
1	KABEL / CABLE / CABLE	4.820-770.0	1
2	KABELVERSCHR. PG 9 / CABLE CONNECTOR / RACCORD DE CABLES	6.641-355.0	1
3	FORMSCHRAUBE / FORM SCREW / VIS	5.305-213.0	1
4	O-RING 5,28X 1,78 / GASKET / BAQUE D'ETANCHEITE	6.362-175.0	1
5	O-RING 13,3 X 2,4 / GASKET / BAQUE D'ETANCHEITE	6.362-078.0	1
6	GEHAEUSE / HOUSING / BOITIER	5.060-367.0	1
7	ZYL.KERBSTI. 4,0X20 / GROOVED PIN / GOUPILLE CAN.	7.314-630.0	2
8	ZELLGUMMIBAND / CELL. RUBBER BAND / RUBAN CAOUT.	5.365-156.0	1
9	MIKROSCHALTER / MICRO SWITCH / MICRORUPTEUR	6.631-753.0	1
10	O-RING / GASKET / BAQUE D'ETANCHEITE	6.362-691.0	1
11	DECKEL / COVER / COUVERCLE	5.063-412.0	1
12	LINSENSCHR. 2,9X 13 / OVAL HEAD SCREW / VIS A TETE BOMBEE	6.303-058.0	4

"=> xxxxxx" = bis Werknummer / up to serial No. / jusqu' au No. de fabr. / "xxxxxx =>" = ab Werknummer / from serial No. / a partir du No. de fabr. /

Bestellhinweis

Bei Ihrer Bestellung sind unbedingt anzugeben :

1.	2.	3.	4.	5.
Gerätetyp Machine model Type d'appareils	Herstell-Nr. Serial-No. No. de série	Benennung Description Désignation	Teile-Nr. Part No. Référence	Stückzahl Piece No. Quantité



**siehe Typenschild
see name-plate
voir plaque signalétique**



**siehe Ersatzteilliste
see spare parts list
voir liste des pièces de rechange**

- Die Ersatzteile, welche als Meterware geliefert werden, sind auf Einbaulänge selbst zu kürzen. Ebenso sind die Stückzahlen in den jeweiligen Gruppen als Mindestbestellmengen = 1m angegeben und können je nach Bedarf auf weitere volle Meterzahlen erhöht und bestellt werden.
- Spare Parts which are delivered as cut goods have to be shortened to installation length. The quotation of quantity in each group refers to the minimum order quantity = 1m and may be ordered and raised to further full metre-values according to demand
- Les pièces de rechange qui sont livrées comme marchandise au mètre sont à raccourcir selon la longueur d'installation. Les indications de quantité dans chaque group se réfèrent à des valeurs de mètre de plus.
- Diese Ersatzteilliste erscheint in gedruckter Form sowie als Mikrofiche. Bei Querverweisen bezieht sich die Angabe "Seitenzahl" auf die gedruckte Ersatzteilliste und die Angabe "Bildtafel" auf die Mikrofilmausgabe.
- This spare parts list is published both in printed form and as a microfiche. In the cross-references, "page number" refers to the printed spare parts list and "display table" to the microfilm edition.
- Cette liste de pièces de rechange est aussi bien imprimée que publiée sous forme de microfiche. Les indications transversales renvoient au "numéro de page" sur la liste imprimée des pièces de rechange et à la "planche" sur la microfiche.

Bitte beachten Sie, daß der Teileumfang dieser Ersatzteilliste nicht unbedingt dem Lieferumfang Ihres Geräte entspricht.

For your information: It could be that certain parts quoted in this spare parts list were not included with the machine delivery.

Pour votre information: il se peut que certaines pièces détachées mentionnées sur la liste ne vous aient pas été livrées avec l'appareil.

Die in dieser Ersatzteilliste nicht aufgeführten Einzelteile, bestellen Sie bitte direkt beim Vertragskundendienst des jeweiligen Herstellers.

Please order the individual parts not included in this assembly directly with the contract aftersales service of the manufacturer in question.

Veillez s'il vous plaît, commander les pièces détachées qui ne sont indiquées dans notre liste des pièces détachées, directement auprès du service après-vente des fabricants en question.

Bei Bestellung von lackierten Teilen, welche in der Ersatzteilliste nicht in verschiedenen Farben ausgewiesen sind, ist zusätzlich die Farbnummer oder Farbe mit anzugeben. Diese finden Sie auf dem Typenschild oder Farbschild Ihres Gerätes.

Upon ordering of varnished parts which are not mentioned in the spare parts list as parts with different colors, kindly additionally mention the number of the color. It can be seen on the type plate of the color plate of your machine.

Commandant des parts vernissés qui ne sont pas mentionnés comme parts avec une couleur différente dans la liste des pièces détachées, veuillez mentionner de plus le numéro de la couleur. Il se trouve sur la plaque signalétique ou la plaque de couleur de votre machine.

Auflistungen von Einzelteilen bei Ersatzteil - u. Pumpensets sind in der Reihe "16" einzusehen, bzw. direkt unter dem entsprechenden Set aufgelistet.

Listings of single parts upon spare parts kits and pump kits can be seen in row "16" or directly listed below the corresponding kit.
Des établissements des pièces détachées en ce qui concerne les kits des pièces de rechange et les kits de pompes, peuvent être vus à la ligne "16" ou ils sont répertoriés directement au-dessous du jeu correspondant.

Technische Änderungen im Rahmen der Weiterentwicklung sowie das Recht der ausschließlichen Auswertung unseres geistigen Eigentums behalten wir uns vor. Vervielfältigung und Nachdruck nur mit Genehmigung und Urheberhinweis möglich.

We reserve the right to make technical changes in the course of development work and the right to make exclusive use of our intellectual property. This spare parts list may be duplicated or reprinted only with our approval and with acknowledgement of our copyright.

Nous nous réservons le droit de toutes modifications techniques dans le cadre du perfectionnement des mises au point ainsi que le droit de la mise en valeur exclusive de notre propriété intellectuelle. Polycopie et reproduction exclusivement après accord et avec mention de l'auteur.

INDEX

M16

HDS 500 CI

GRUPPE:	1.0 EINZELTEILE	A1-G1	GRUPPE:	9.0 ZUBEHOER	A9-M9
GROUP:	1.0 PIECE PARTS		GROUP:	9.0 ACCESSORIES	
GRUPPE:	1.0 PIECES CONSTITUANTES		GRUPPE:	9.0 ACCESSOIRES	
GRUPPE:	2.0 PUMPENSATZ	A2-G2	GRUPPE:	11.0DRUCKSCHALTER	A11-C11
GROUP:	2.0 PUMP SET		GROUP:	11.0PRESSURE SWITCH	
GRUPPE:	2.0 JEU (ENSEMBLE) DE POMPE		GRUPPE:	11.0PRESSOTAT	
GRUPPE:	3.0 MOTOR	A3-E3			
GROUP:	3.0 MOTOR				
GRUPPE:	3.0 MOTEUR				
GRUPPE:	4.0 GEBLAESE	A4-C4			
GROUP:	4.0 BLOWER				
GRUPPE:	4.0 VENTILATEUR				
GRUPPE:	5.0 BRENNSTOFFPUMPE	A5-E5			
GROUP:	5.0 FUEL PUMP				
GRUPPE:	5.0 POMPE DE COMBUSTIBLE				
GRUPPE:	6.0 E-GERAETESCHRANK	A6-E6			
GROUP:	6.0 ELECTRIC CONTROL BOX				
GRUPPE:	6.0 COFFRET ELECTRIQUE				
GRUPPE:	7.0 DURCHLAUFERHITZER	A7-G7			
GROUP:	7.0 FLOW HEATER				
GRUPPE:	7.0 CHAUFFE-EAU RAPIDE				
GRUPPE:	8.0 SICHERHEITSBLOCK	A8-C8			
GROUP:	8.0 SAFETY SYSTEM				
GRUPPE:	8.0 BLOC DE SECURITE				



BEISPIEL: VERSION 1
EXAMPLE: VERSION 1
EXEMPLE: VERSION 1

3.0

BEISPIEL: SIEHE IN GRUPPE 3
EXAMPLE: SEE IN GROUP 3
EXEMPLE: VOIR EN GROUPE 3



WICHTIGER HINWEIS
IMPORTANT REMARK
REMARCAQUAGE IMPORTANT

BESTELLHINWEIS SIEHE M15
EXAMPLE ORDER SEE M15
EXEMPLE DE COMMANDE VOIR M15

VARIANTENÜBERSICHT SIEHE L16
VARIANTS SURVEY SEE L16
VUE D'ENSEMBLE DE VARIANTS VOIR L16