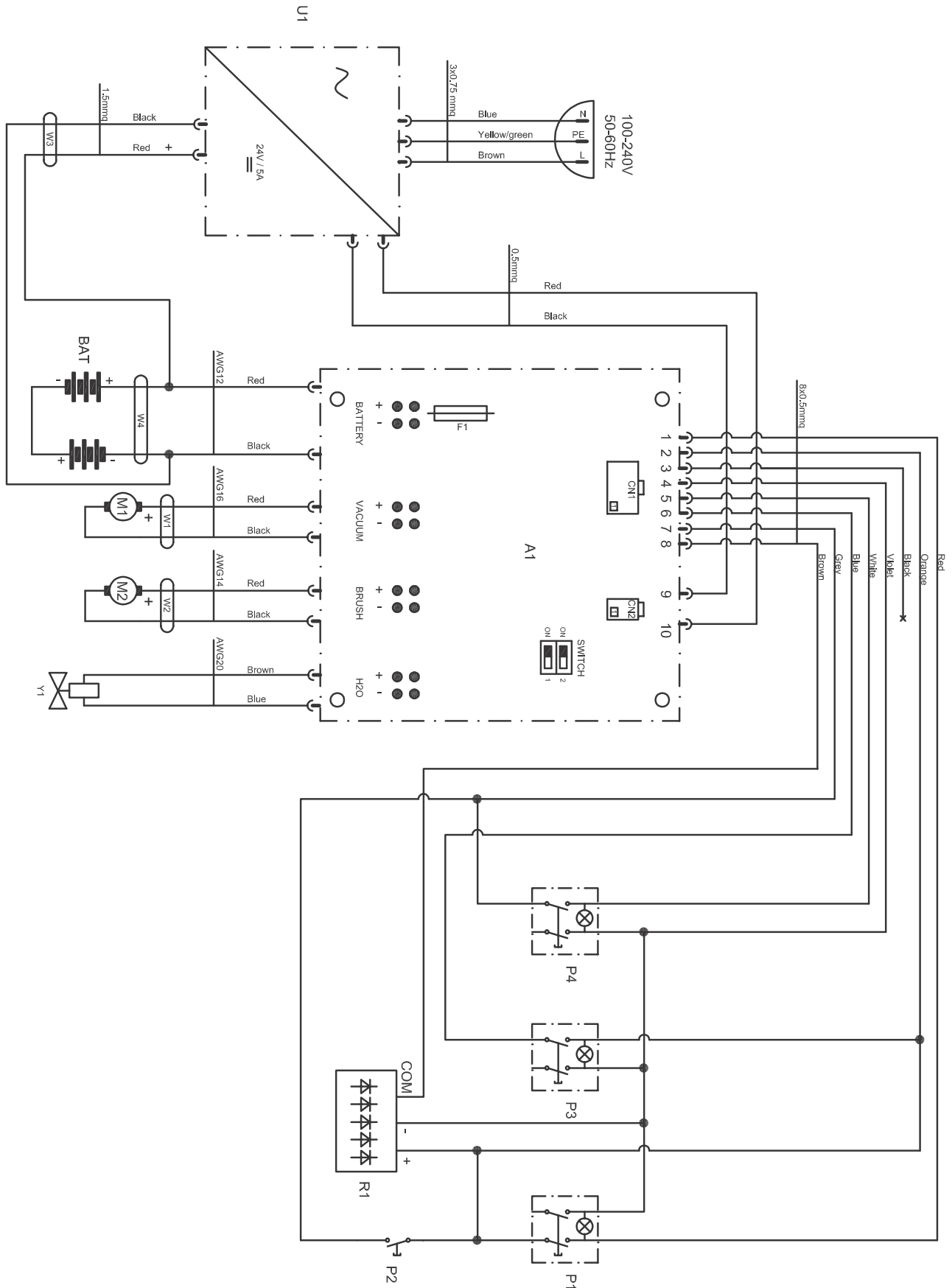


ELEKTRISCHE SCHALTPLÄNE

Ausführung BC



A1Elektronische Schaltkarte
BATBatterie 2x 12V
U1Batterieladegerät 5A
Y1Elektroventil
F1Schmelzsicherung 30A (allgemein)
M1Ansaugmotor
M2Bürstenmotor
P1On/Off Schalter
P2Bürstentaste
P3Ansaugschalter
P4Elektroventilschalter
R1Leeranzeiger
CN1Lenkerstecker
CN2Batterieladestecker

RedRot
Orange Orange
BlackSchwarz
Violet Violett
White Weiß
Blue Blau
Grey Grau
BrownBraun
YellowGelb
Green Grün