



DEUTSCH - Betriebsanleitung

Wichtige Sicherheitshinweise

Bevor Sie das Gerät in Betrieb nehmen lesen Sie unbedingt die Betriebsanleitung durch und bewahren Sie diese griffbereit auf.

Verwendungszweck und bestimmungsgemäßer Gebrauch

Die in dieser Betriebsanleitung beschriebenen Geräte sind geeignet

- für den privaten Gebrauch, z.B. in Haushalt, Hobbykeller, Autoinnenreinigung
- zum Aufsaugen von Staub und Flüssigkeiten

⚠ Folgende Materialien dürfen nicht gesaugt werden:

- gesundheitsgefährliche Stäube
- heiße Materialien (glimmende Zigaretten, heiße Asche usw.)
- brennbare, explosive, aggressive Flüssigkeiten (z.B. Benzin, Lösungsmittel, Säuren, Laugen usw.)
- brennbare, explosive Stäube (z.B. Magnesium-, Aluminiumstaub usw.)

Vor der Inbetriebnahme

Überzeugen Sie sich davon, dass die auf dem Typenschild angegebene Spannung mit der örtlichen Netzspannung übereinstimmt. Es wird empfohlen, dass das Gerät über einen Fehlerstromschutzschalter (FI) angeschlossen wird. Netzanschlussleitung regelmäßig auf Beschädigungen wie z.B. Rissbildung oder Alterung prüfen. Wenn die Netzanschlussleitung beschädigt ist, muss diese vor dem weiteren Gebrauch des Gerätes durch den Nilfisk-Service oder eine Elektrofachkraft ersetzt werden, um Gefährdungen zu vermeiden. Nie ohne Filter oder mit beschädigtem Filter saugen.

Ⓢ Flüssigkeiten saugen

Vor dem Aufsaugen von Flüssigkeiten den Filtersack entfernen. Nassfilter einsetzen. Funktion des Schwimmers überprüfen. Bei Schaumentwicklung oder Flüssigkeitsaustritt sofort die Arbeit beenden und den Schmutzbehälter entleeren.

Ⓢ Filterelement abreinigen

Wenn die Saugleistung nachlässt:

1. Sauger einschalten.
2. Mit der Handfläche Düsen- oder Saugschlauchöffnung verschließen.
3. Betätigungsknopf für die Filterabreinigung drei mal drücken. Die Lamellen des Filterelements werden durch den dabei entstehenden Luftstrom von abgelagertem Staub gereinigt.

Ⓢ Elektrogerät anschließen

Die Steckdose am Gerät nur für die in der Betriebsanleitung festgelegten Zwecke verwenden.

Vor dem Einstecken eines Gerätes in die Gerätesteckdose:

1. Sauger abschalten.
2. Anzuschließendes Gerät abschalten.

ACHTUNG! Bei an der Gerätesteckdose angeschlossenen Geräten sind deren Betriebsanleitung und die darin enthaltenen Sicherheitshinweise zu beachten.

Ⓢ Wartung, Reinigung und Reparatur

Nur Wartungsarbeiten ausführen, die in der Betriebsanleitung beschrieben sind. Vor dem Reinigen und Warten des Gerätes ist grundsätzlich der Netzstecker zu ziehen. Das Saugeroberteil niemals mit Wasser abspritzen: Gefahr für Personen, Kurzschlussgefahr.

Gerät der Wiederverwertung zuführen



Gemäß Europäischer Richtlinie 2002/96/EG über Elektro- und Elektronik-Altgeräte müssen verbrauchte Elektrogeräte getrennt gesammelt und einer umweltgerechten Wiederverwertung zugeführt werden. Bei Fragen wenden Sie sich bitte an Ihre Gemeindeverwaltung oder Ihren nächsten Händler.

Garantie

Für Garantie und Gewährleistung gelten unsere allgemeinen Geschäftsbedingungen. Änderungen im Zuge technischer Neuerungen vorbehalten.



EC declaration of conformity

Niifisk-ALTO Deutschland GmbH
Guido-Oberdorfer-Straße 2-8
D-89287 Bellenberg
www.niifisk-advance.com

Product:
Model:
Description:

Vacuum cleaner for wet and dry operation
AERO 20/25
230-240 V~, 50/60 Hz

The design of the appliance corresponds to the following pertinent regulations:

EC Machine Directive 2006/42/EC
EC Low Voltage Directive 2006/95/EC
EC EMC Directive 2004/108/EC

Applied harmonized standards:

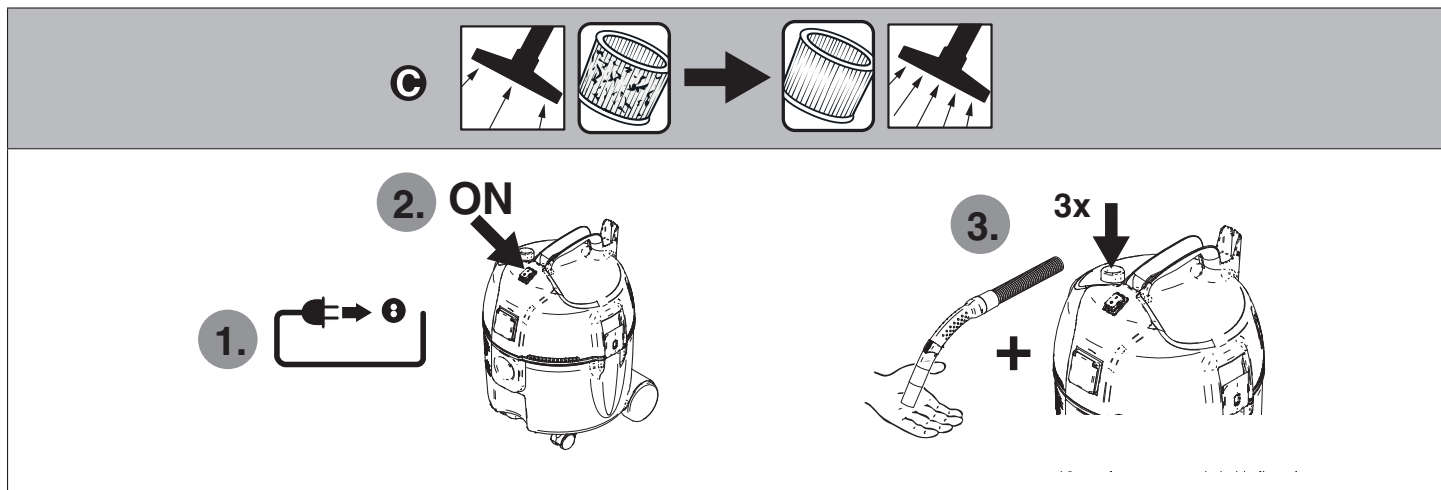
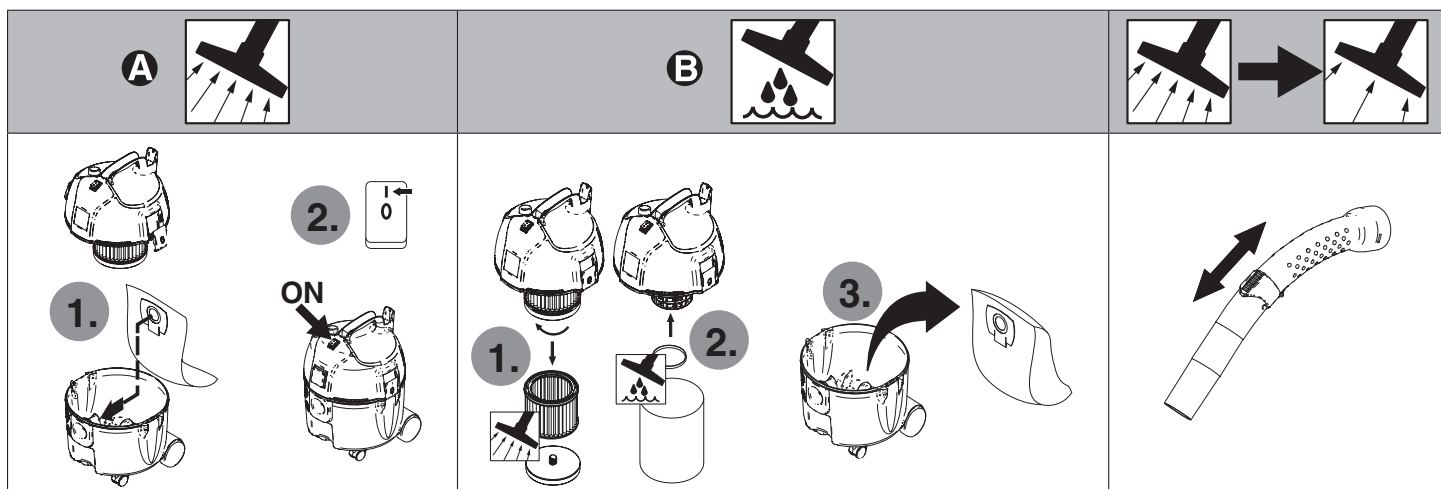
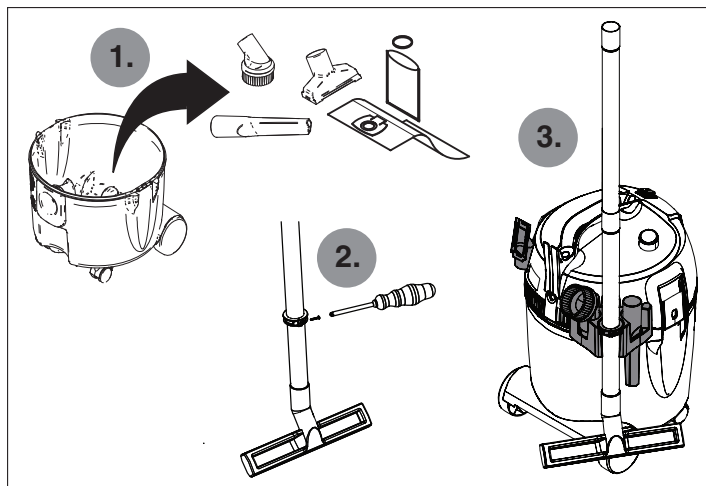
EN 12100-1, EN 12100-2, EN 60335-1, EN 60335-2-2,
EN 55014-1, EN 55014-2, EN 61000-3-2

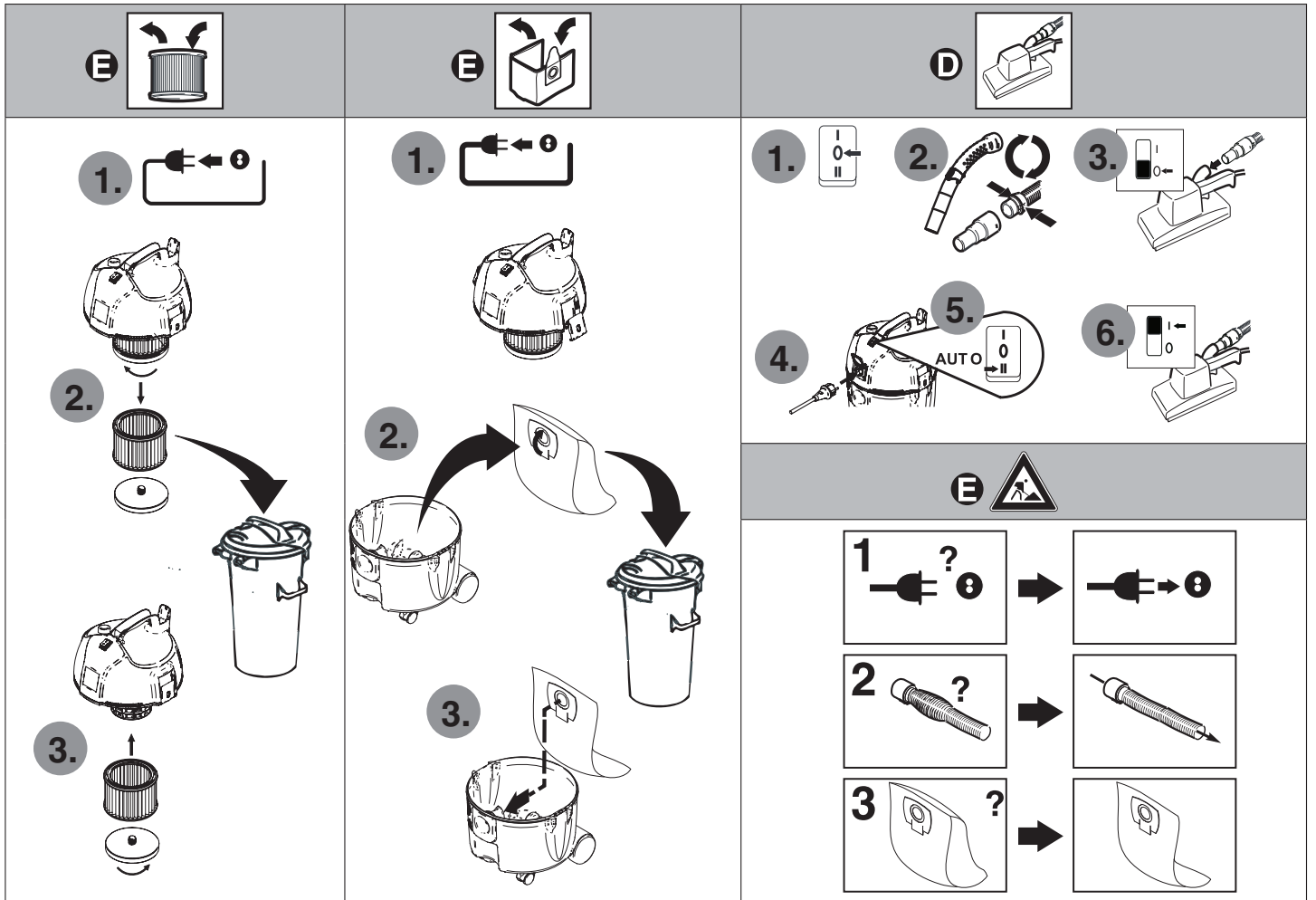
Applied national standards and technical specifications:

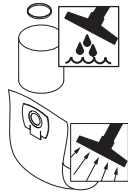


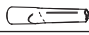



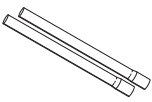


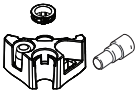
DIN EN 60335-1, DIN EN 60335-2-2

Dipl.-Ing. Wolfgang Nieuwkamp
Tests and approvals

Bellenberg, 2009-08-18





	20-01	20-01 INOX	20-11	20-21	20-21 INOX	25-01	25-11	25-21
U/f = 110V/50Hz	(GB)							
U/f = 100V/50-60Hz	(JP)							(JP)
U/f = 230V/50Hz	(EU,ZA,GB)	(EU,ZA)	(EU,DK,CH)	(EU,DK)	(FR)	(ZA,GB)	(EU)	(EU,DK, CH,GB)
U/f = 240V/50Hz			(AU)					(AU)
$\Sigma = \dots W$	-	-	3000 (EU) 2300 (DK, CH) 2400 (AU)	3000 (EU) 2300 (DK)	3000	-	3000	3000 (EU,GB) 2300 (DK,CH) 2400 (AU) 1500 (JP)
$P_{IEC} = \dots W$	1100 (EU,GB,JP) 1200 (ZA)	1100 (EU) 1200 (ZA)	1100 (EU,DK, CH,AU)	1100 (EU,DK)	1100	1200 (ZA,GB)	1200	1200
$P_{MAX} = \dots W$	1300 (EU,GB,JP) 1500 (ZA)	1300 (EU) 1500 (ZA)	1300 (EU,DK, CH,AU)	1300 (EU,DK)	1300	1500 (ZA) 1400 (GB)	1400	1400
IP	X4							
 302002404	●	●	●	●	●	●	●	●
 63990	●	●	●	●	●	●	●	●
 5146	●	●	●	●	●	●	●	●
 29541	●	●	●	●	●	●	●	●
 14295	●	●	●	●	●	●	●	●
 302002356	● (GB)		●	●	●	● (GB)	●	●
 302002363	● 1,9 m 302002363	● (EU) 1,9 m 302002363 ● (ZA) 3,5 m 302002364	● 1,9 m 302002363	● 2,5 m 302002355	● 1,9 m 302002363	● 2,5 m 302002355	● 2,5 m 302002355	● 2,5 m 302002355
	● (EU) Plastic 40969 ● (GB) Alu 30200478	● (EU) Plastic 40969 ● (ZA) Alu 30200478	● Plastic 40969	● Alu 30200478	● Plastic 40969	● Alu 30200478	● Alu 30200478	● Alu 30200478
 302002331	●	● (EU)	●		●			
 302002365		● (ZA)		●		●	●	●
 302002407						● (GB)	●	●

<http://www.nilfisk-advance.com>

HEAD QUARTER

DENMARK

Nilfisk-Advance Group
 Sognevej 25
 DK-2605 Brøndby
 Tel.: (+45) 4323 8100
 E-mail: mail.com@nilfisk-advance.com

SALES COMPANIES

ARGENTINA

Nilfisk-Advance srl.
 Edificio Central Park
 Herrera 1855, Office 604
 Ciudad Autónoma de Buenos Aires
 Tel.: (+54) 11 6091 1571

AUSTRALIA

Nilfisk-Advance
 48 Egerton St.
 P.O. Box 6046
 Silverwater, N.S.W. 2128
 Tel.: +61 2 8748 5900
 E-mail: info@nilfisk-advance.com.au

AUSTRIA

Nilfisk-Advance GmbH
 Metzgerstrasse 68
 5101 Bergheim bei Salzburg
 Tel.: 0662 456 400-14
 E-mail: info.at@nilfisk-advance.com

BELGIUM

Nilfisk-Advance n.v.-s.a.
 Riverside Business Park
 Boulevard Internationellaan 55
 Bâtiment C3/C4 Gebouw
 Bruxelles 1070
 Tel.: (+32) 2 467 60 50
 E-mail: info.be@nilfisk-advance.com

CANADA

Nilfisk-Advance
 240 Superior Boulevard
 Mississauga, Ontario L5T 2L2
 Tel.: (+1) 905 564 1149
 E-mail: info@advance.ca.com

CHILE

Nilfisk-Advance de Chile
 San Alfonso 1462
 Santiago
 Tel.: (+56) 2 684 5000
 E-mail: Pablo.Noriega@nilfisk-advance.com

CHINA

Nilfisk-Advance (Suzhou)
 Building 18, Suchun Industrial Estate
 Suzhou Industrial Park
 215021 Suzhou
 Tel.: (+86) 512 6265 2525

CZECH REPUBLIC

Nilfisk-Advance
 VGP Park Horní Počernice
 Do Čertous 1/2658
 193 00 Praha 9
 Tel.: (+420) 24 14 08 419

DENMARK

Nilfisk-Advance A/S
 Industrivej 1
 9560 Hadsund
 Tel.: +45 7218 2100
 E-mail: salg.dk@nilfisk-advance.com

FINLAND

Nilfisk-Advance Oy Ab
 Piispantilankuja 4
 02240 Espoo
 Tel.: +358 207 890 600
 E-mail: asiakaspalvelu.fi@nilfisk.com

FRANCE

Nilfisk-Advance
 26 Avenue de la Baltique
 Villebon sur Yvette
 91944 Courtabouef Cedex
 Tel.: (+33) 1 69 59 87 00
 E-mail: info.fr@nilfisk-advance.com

GERMANY

Nilfisk-ALTO
 Division of Nilfisk-Advance AG
 Guido-Oberdorfer-Str. 10
 89287 Bellenberg
 Tel.: (+49) 180 5 37 37 37
 E-mail: info.de@nilfisk-alto.com

GREECE

Nilfisk-Advance SA
 8, Thoukididou str.
 164 52 Argiroupolis
 Tel.: +30 210 911 9600
 E-mail: nilfisk-advance@clean.gr

HOLLAND

Nilfisk-Advance
 Versterkerstraat 5
 1322 AN Almere
 Tel.: (+31) 36 546 07 00
 E-mail: info.nl@nilfisk-advance.com

HONG KONG

Nilfisk-Advance Ltd.
 Room 2001 HK Worsted Mills
 Industrial Building
 31-39 Wo Tong Tsui Street
 Kwai Chung
 Tel.: (+852) 24 27 59 51

HUNGARY

Nilfisk-Advance Kereskedelmi Kft.
 II. Rákóczi Ferenc út 10
 2310 Szigetszentmiklos-Lakihegy
 Tel.: (+36) 24475 550
 E-mail: info@nilfisk-advance.hu

INDIA

Nilfisk-Advance India Limited
 349, Business Point,
 No 201,2nd floor, above Popular Car World,
 Western Express High way, Andheri (East),
 Mumbai - 400 069
 Tel.: (+91) 223 2174592

IRELAND

Nilfisk-Advance
 1 Stokes Place
 St. Stephen's Green
 Dublin 2
 Tel.: (+35) 3 12 94 38 38

ITALY

Nilfisk-Advance SpA
 Strada Comunale della Braglia, 18
 26862 Guardamiglio (LO)
 Tel.: +39 0377 41 40 46
 E-mail: mercato.italia@nilfisk-advance.it

JAPAN

Nilfisk-Advance Inc.
 1-6-6 Kita-shinyokohama, Kouhoku-ku
 Yokohama, 223-0059
 Tel.: (+81) 45 548 2571

KOREA

Nilfisk-Advance
 Kumwon B/D 3F, 471-4, Gunja-Dong
 Gwangjin-Ku
 Tel.: (+82) 2497 8636

MALAYSIA

Nilfisk-Advance Sdn Bhd
 Sd 14, Jalan KIP 11
 Taman Perindustrian KIP
 Sri Damansara
 52200 Kuala Lumpur
 Tel.: (+603) 62753120

MEXICO

Nilfisk-Advance de Mexico, S. de R.L. de C.V.
 Prol. Paseo de la Reforma 61, 6-A2
 Col. Paseo de las Lomas
 01330 Mexico, D.F.
 Tel: +52 55 2591 1002 (switchboard)
 E-mail: info@advance-mx.com

NEW ZEALAND

Nilfisk-Advance
 Danish House
 6 Rockridge Avenue
 Penrose, Auckland 1135
 Tel.: (+64) 95 25 00 92

NORWAY

Nilfisk-Advance AS
 Bjørnerudveien 24
 1266 Oslo
 Tel.: (+47) 22 75 17 70
 E-mail: info.no@nilfisk.com

POLAND

Nilfisk-Advance Sp. Z.O.O.
 05-800 Pruszków
 ul. 3-go MAJA 8
 Tel.: +48 22 738 37 50

PORTUGAL

Nilfisk-Advance
 Sintra Business Park
 Zona Industrial Da Abrunheira
 Edificio 1, 1º A
 P2710-089 Sintra
 Tel.: +35 121 911 2670
 E-mail: mkt.pt@nilfisk-advance.com

RUSSIA

Нилфиск-Эдванс
 127015 Москва
 Вятская ул. 27, стр. 7
 Россия
 Tel.: (+7) 495 783 96 02
 E-mail: info@nilfisk.ru

SINGAPORE

Nilfisk-Advance Pte. Ltd.
 40 Loyang Drive
 Singapore 508961
 Tel.: (+65) 6759 9100

SPAIN

Nilfisk-Advance S.A.
 Torre D'Ara
 Paseo del Rengle, 5 Pl. 10
 08302 Mataró
 Tel.: (+3) 4 93 741 2400
 E-mail: mkt.es@nilfisk-dvance.com

SWEDEN

Nilfisk-Advance
 Sjöbjörnsvägen 5
 100 73 Stockholm
 Tel.: (+46) 85 55 944 00
 E-mail: info.se@nilfisk.com

SWITZERLAND

Nilfisk-Advance
 Ringstrasse 19
 Kirchberg/Industri Stelzi
 9500 Wil
 Tel.: (+41) 719 23 84 44
 E-mail: info.ch@nilfisk-advance.com

TAIWAN

Nilfisk-Advance Taiwan Branch
 1F, No. 193, sec. 2, Xing Long Rd.
 Taipei
 Tel.: (+88) 6227 002 268

THAILAND

Nilfisk-Advance Co. Ltd.
 89 Soi Chokechai-Ruammitr
 Viphavadee-Rangsit Road
 Ladyao, Jatuchak, Bangkok 10900
 Tel.: (+66) 2 275 5630

TURKEY

Nilfisk-Advance Profesional Temizlik
 Ekipmanlari Tic. A/S.
 Necla Cad. No. 48
 Yenisahra / Kadiköy
 Istanbul
 Tel.: (+90) 216 470 08 - 60
 E-mail: info.tr@nilfisk-advance.com

UNITED KINGDOM

Nilfisk-Advance Ltd.
 Unit 24
 Hillside Business Park
 Kempson Way
 Bury St. Edmunds
 Suffolk IP32 7EA
 Tel.: (+49) 01284 763163
 E-mail: sales.uk@nilfisk-advance.com

UNITED ARAB EMIRATES

Nilfisk-Advance Middle East Branch
 SAIF-Zone
 P.O. Box 122298
 Sharjah
 Tel.: (+971) 553 2626 82

USA

Nilfisk-Advance Inc.
 14600 21st Avenue North
 Plymouth, MN 55447-3408
 Tel.: (+1) 763 745 3500

VIETNAM

Nilfisk-Advance Representative Office
 No. 51 Doc Ngu Str.
 Ba Dinh Dist.
 Hanoi
 Tel.: (+04) 761 5642
 E-mail: info@vn.nyn