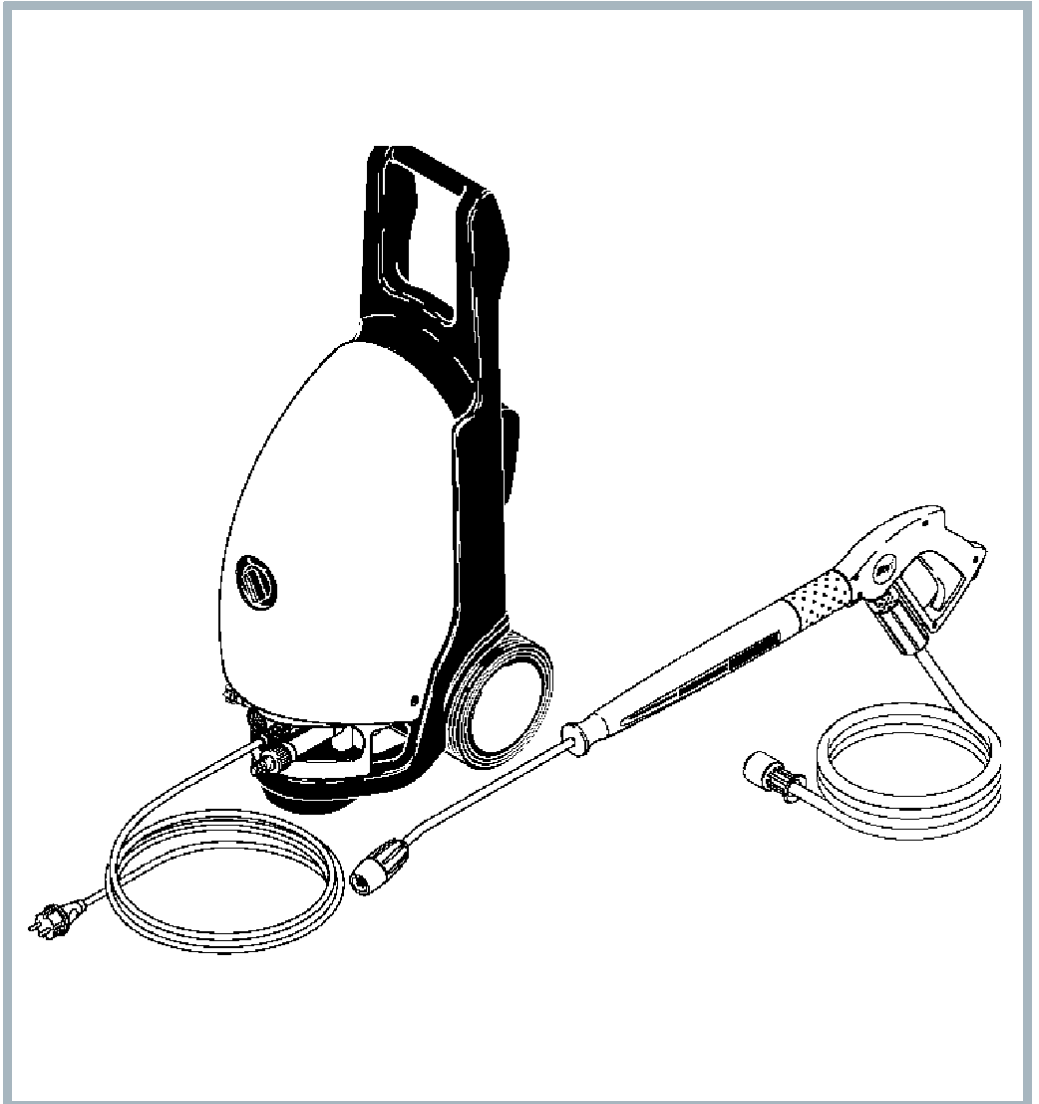


1100W

Model:
OEM 1100



Stückliste Deutsch

17-11-2012

Nilfisk
ALTO
works for you

www.nilfisk-alto.com

Ersatzteile auf www.gluesing.net

Inhalt

1100W

Stator	3
Pump housing	5
Pump casing	7
Gehäuse	9

Stator

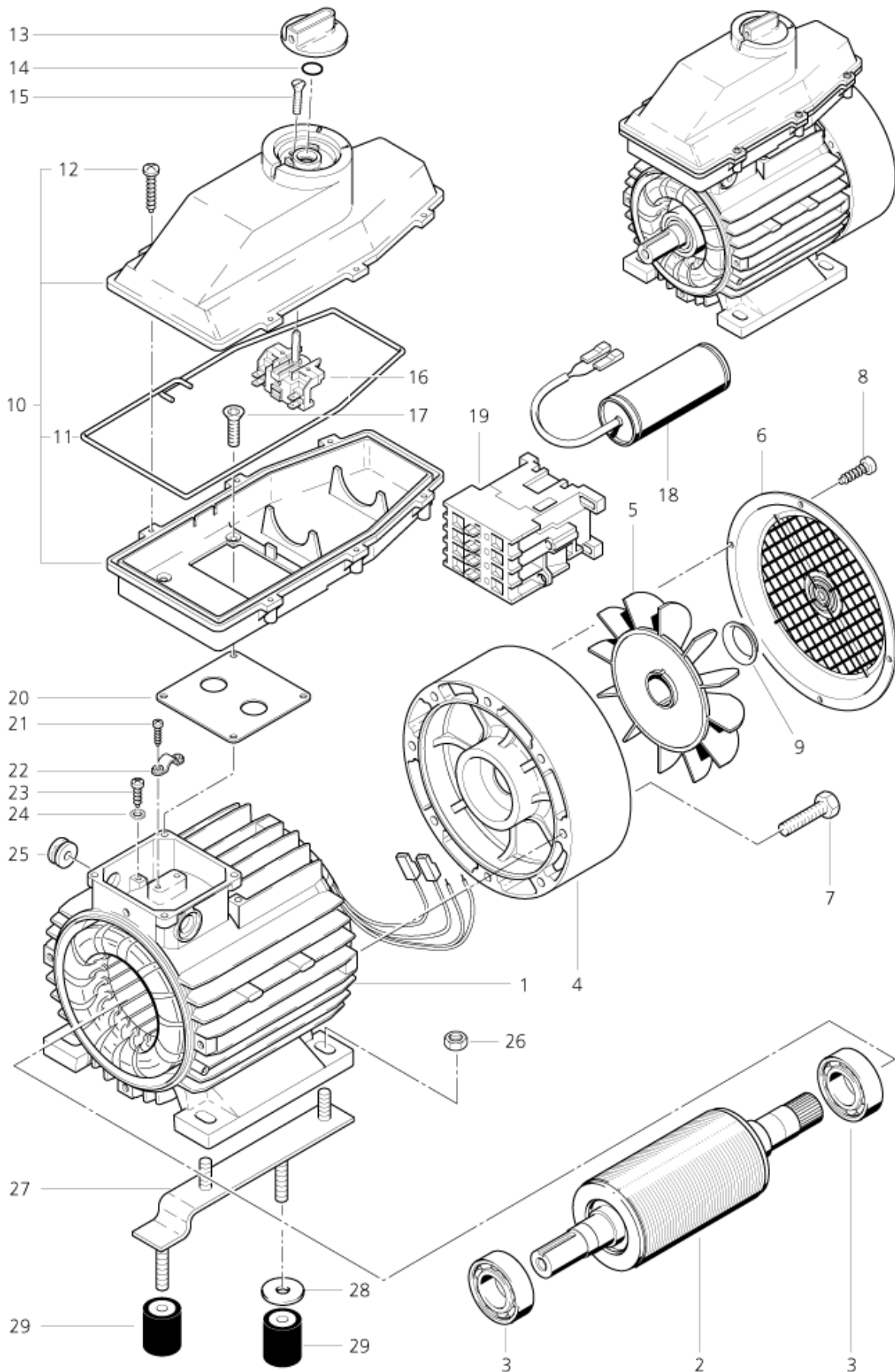
1100W

17-11-2012

ET-Liste-Nr.

1100W02

3



Ersatzteile auf www.gluesing.net

Stator

1100W

17-11-2012

ET-Liste-Nr.
1100WU2

4

Pos	Artikelnr.	Me	Beschreibung
1	301000876	1	Stator + Rotor 4kW 400V/ 1~/50 H130 Set
2	301000876	1	Stator + Rotor 4kW 400V/ 1~/50 H130 Set
2	61010	1	Rotor nicht mehr lieferbar
3	101118042	1	ROLLER BEARING 6205-2Z
4	29906	1	Lagerdeckel D180x60 aqu nicht mehr lieferbar
5	29907	1	Luefterrad 165/D28x30 aqu a 800/RE160K P
6	29908	1	Luefterhaube D175x10 aqua 800/RE160K A
7	2806	1	Sechskantschraube M6x25
8	8956	1	Blechschaube 3,9x9,5
9	29909	1	Klemmring D50/D30x7
10	61025	1	Schaltkasten
11	101406054	1	Dichtung
12	16861	1	Schraube 4x20
13	243611	1	Drehknopf
14	9868	1	O-Ring Ø10x2,5
15	18274	1	Senkschraube M4x12
16	29931	1	Schalter Dreh- 4kW 16A 2 -pol. Ein/Aus
17	30346	1	SHR SENK- M5X 12 DIN 965 A2
18	41464	1	Kondensator 50 mF 450V/5 0Hzm. Kabel
19	103822304	1	Schütz CJX2-D18-P7 230V
19	63878	1	Schuetz 380-400V/50Hz 7,5 kW
20	29932	1	Dichtung f. Klemmkasten aq ua 800/RE160k
21	18086	1	Blechschaube 2,9x13
22	29994	1	Zugentlastungsbuegel
23	8822	1	Blechschaube 3,5x9,5
24	4021	1	CW Fächerscheibe 4,3 -A- DIN 6798 FSt/zn
25	29948	1	Durchfuehrungstuelle D20x 5,8x4 G
26	2758	1	CW Sechskantmutter M8 ISO 4032 zn
27	61032	1	Buegel
28	2793	1	CW Scheibe 8,4x2,0 A ISO 7093-1 zn
29	26608	1	Buchse D30x20 Gum/ST

Pump housing

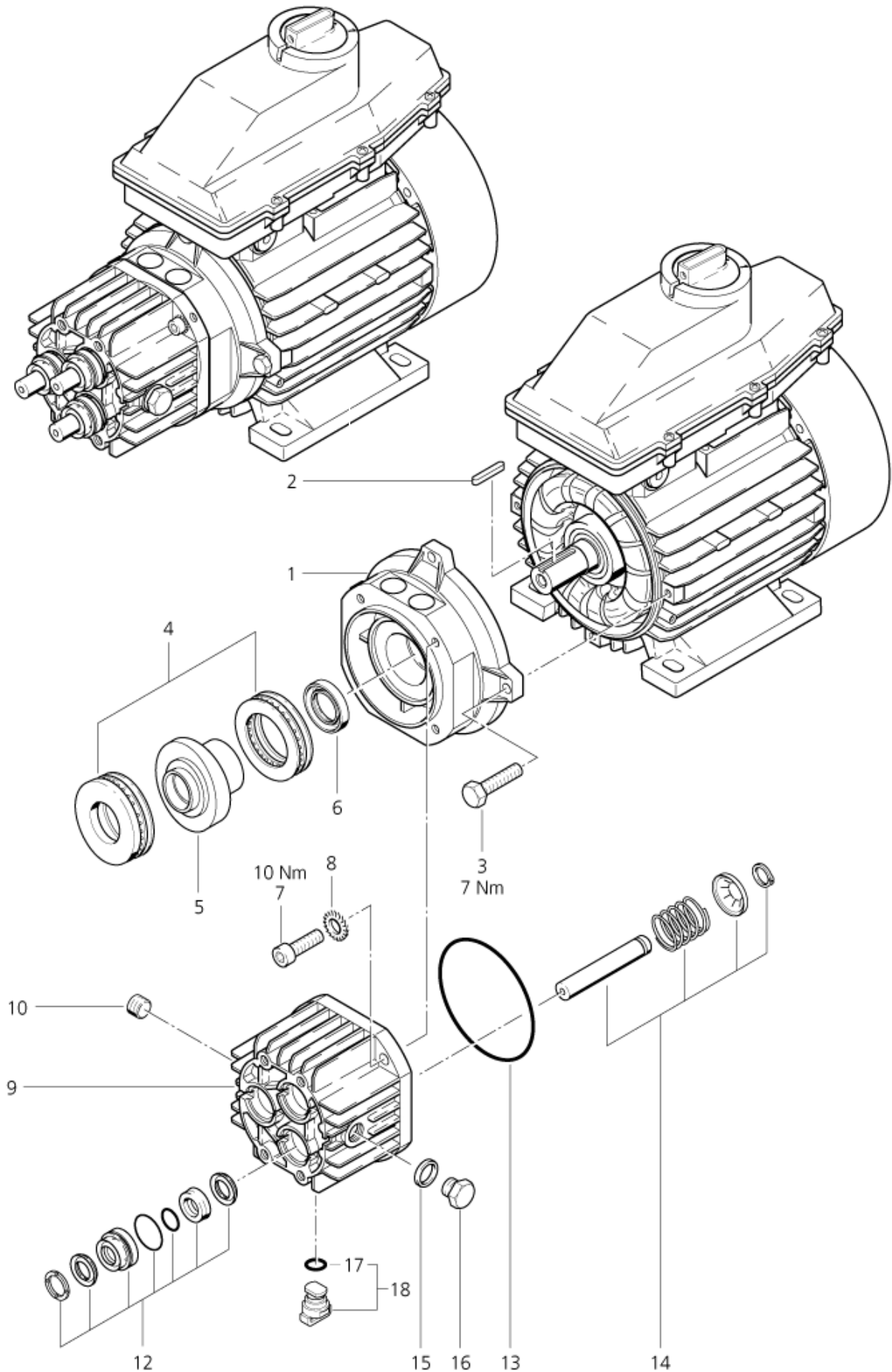
1100W

17-11-2012

ET-Liste-Nr.

1100W04

5



Ersatzteile auf www.gluesing.net

Pump housing

1100W

17-11-2012

ET-Liste-Nr. 1100W04

6

Pos	Artikelnr.	Me	Beschreibung
1	61011	1	Lagerdeckel
2	29912	1	nicht mehr lieferbar Passfeder B 4,75x4,75x31
3	2806	1	Sechskantschraube M6x25
4	61014	1	Lagerelemente Set
5	61012	1	Taumelscheibe Wap 1100 W*GB,230V*
5	61013	1	nicht mehr lieferbar nicht mehr lieferbar Wap 1100 W*EU*ZA*
5	61108	1	Taumelscheibe Wap 1100 W*GB,230V*
6	29911	1	Wellendichtring 24x 40 x 7 DIN3760 NB
7	1803337	1	Zylinderschraube M8x 25
8	2803	1	Zahnscheibe 8,2
9	61015	1	Pumpengehaeuse
10	6868	1	Shr Vers. G3/8 DIN 9 08 Zn
12	61017	1	Dichtungssatz f. 3 Kolben
13	61026	1	O-Ring 94,92x2,62
14	61016	1	Kolben Set Ø 15
15	1407	1	DICHTRG. 17X23 C7603 CU
16	61944	1	Ölverschluss 6kt R3/8" m.Magnet
17	12778	1	O-Ring Ø13,3x2,4
18	43470	1	Kappe fuer oeleinfullstu tzen

Pump casing

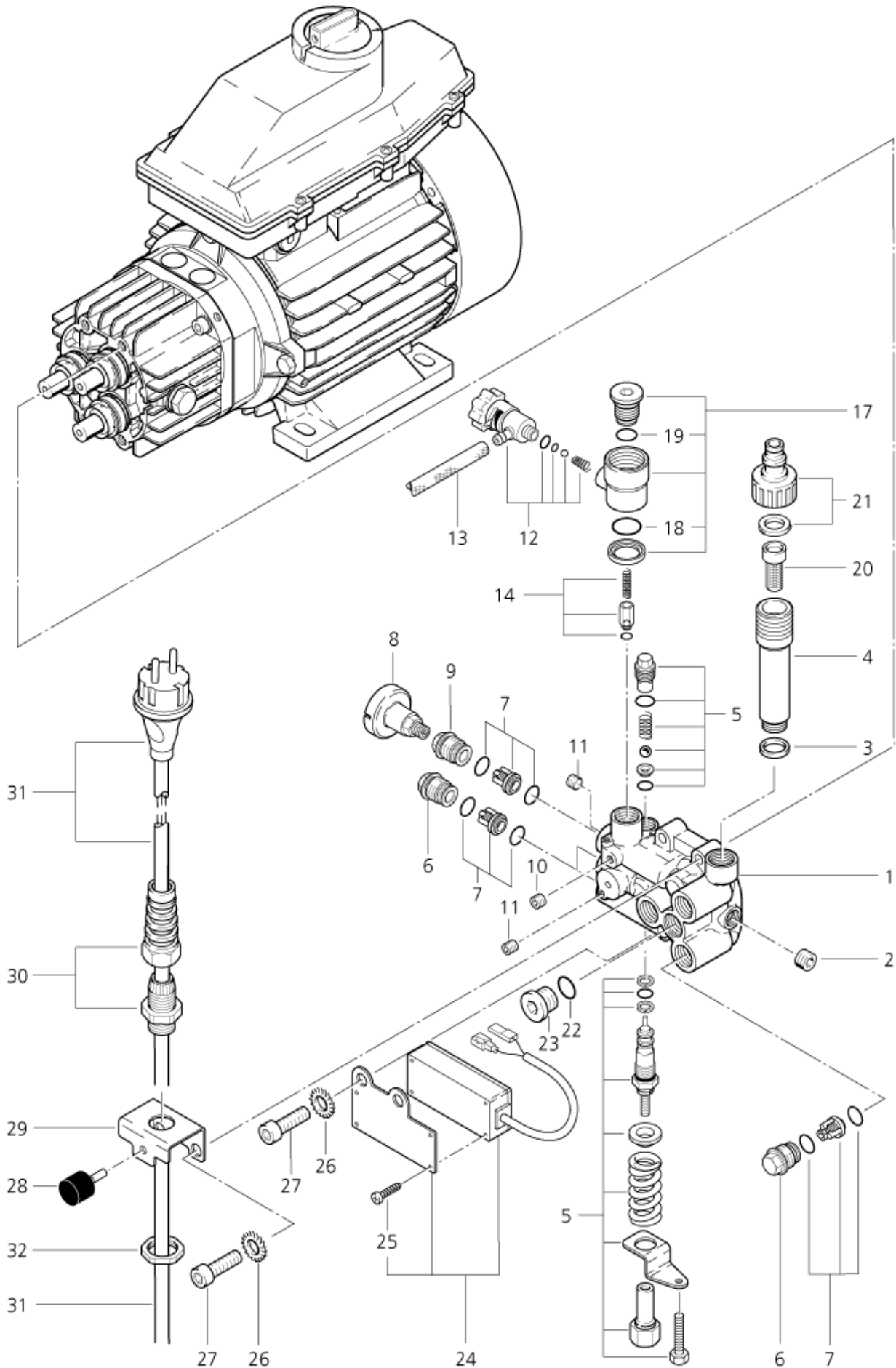
1100W

17-11-2012

ET-Liste-Nr.

1100W06

7



Ersatzteile auf www.gluesing.net

Pump casing

1100W

17-11-2012

ET-Liste-Nr. 1100W06

8

Pos	Artikelnr.	Me	Beschreibung		
1	61018	1	Ventilblock		
2	6262	1	Verschlusssschraube R1/4"		
3	16048	1	Dichtung D22/16,5x2 NBR		
4	61019	1	Wasseranschluss		
5	61022	1	Steuerkolben		
5	61030	1	Steuerkolben		
6	61044	1	Verschlusssschraube M18x1, 5		
7	61020	1	Ventil Set		
8	301000246	1	Manometer 0-300 bar		
9	61021	1	Ring M18x1,5		
10	41488	1	Gewindestift DIN 916 M5x 6	A2	
11	16704	1	Gewindestift DIN 916 M6x 8	St	
12	29929	1	Reinigungsmittel- mischsystem		
13	16963	1	Schlauch DN 6 X1,5 MEW A	PVC	PLEASE INDICATE LENGTHS IN METRES WHEN ORDERING
14	61023	1	Rueckschlagventil Set		
17	61028	1	HD-Anschluss M27x1,5		
18	49587	1	O-Ring Ø20,35x1,78		
19	42768	1	O-Ring Ø11,2x1,8		
20	54649	1	Sieb Ansaug- D 18 x 35,5 P P		
21	32541	1	Wasseranschluß 3/4"		
22	42779	1	O-Ring Ø15x2		
23	61045	1	Verschlusssschraube M18x1, 5		
24	61024	1	Druckabschaltung		
25	12189	1	SHR BL- 2,2X9,5C-H7981 ZN		
26	10204	1	Fächerscheibe A10,5		A10,5
27	61042	1	Zyl. Schraube M10x 3 5		
28	25987	1	Gummipuffer 20x20 m. Pilz		
29	61029	1	Halteblech		
30	11566	1	CW Kabelverschraubung PG 13,5 m.K		
31	10440	1	LTG Netz H07RN-F 3G1,5X 5 nicht mehr lieferbar		H07RN-F 3G1,5X 5,0
31	11156	1	LTG Netz H07RN-F 3G1,5X 5 ,0 CEE7 VII/AEH		H07RN-F 3G1,5X 5,0
31	14503	1	LTG Netz H07RN-F 3G1,5x 7 ,5 SABS 164/AEH		H07RN-F 3G1,5X 7,5
31	14917	1	LTG Netz H07RN-F 4G1,5x 5 ,0 CEE 5 16A 6h		H07RN-F 4G1,5X 5,0
31	27072	1	Netzleitung 4G1,5X 5,0*FR *		4G1,5X 5,0 *FR*
31	29007	1	Anschlußleitung		
31	32024	1	Netzleitung 3G1,5x 5,0 *A US*		3G1,5X 5,0 *AUS*
31	57065	1	LTG Netz H07RN-F 3G1,5x 5 ,0 *GB*		H07RN-F 3G1,5X 5,0 *GB*
32	17345	1	CW Sechskantmutter PG 13, 5 EN 50262 PVC		

Gehäuse

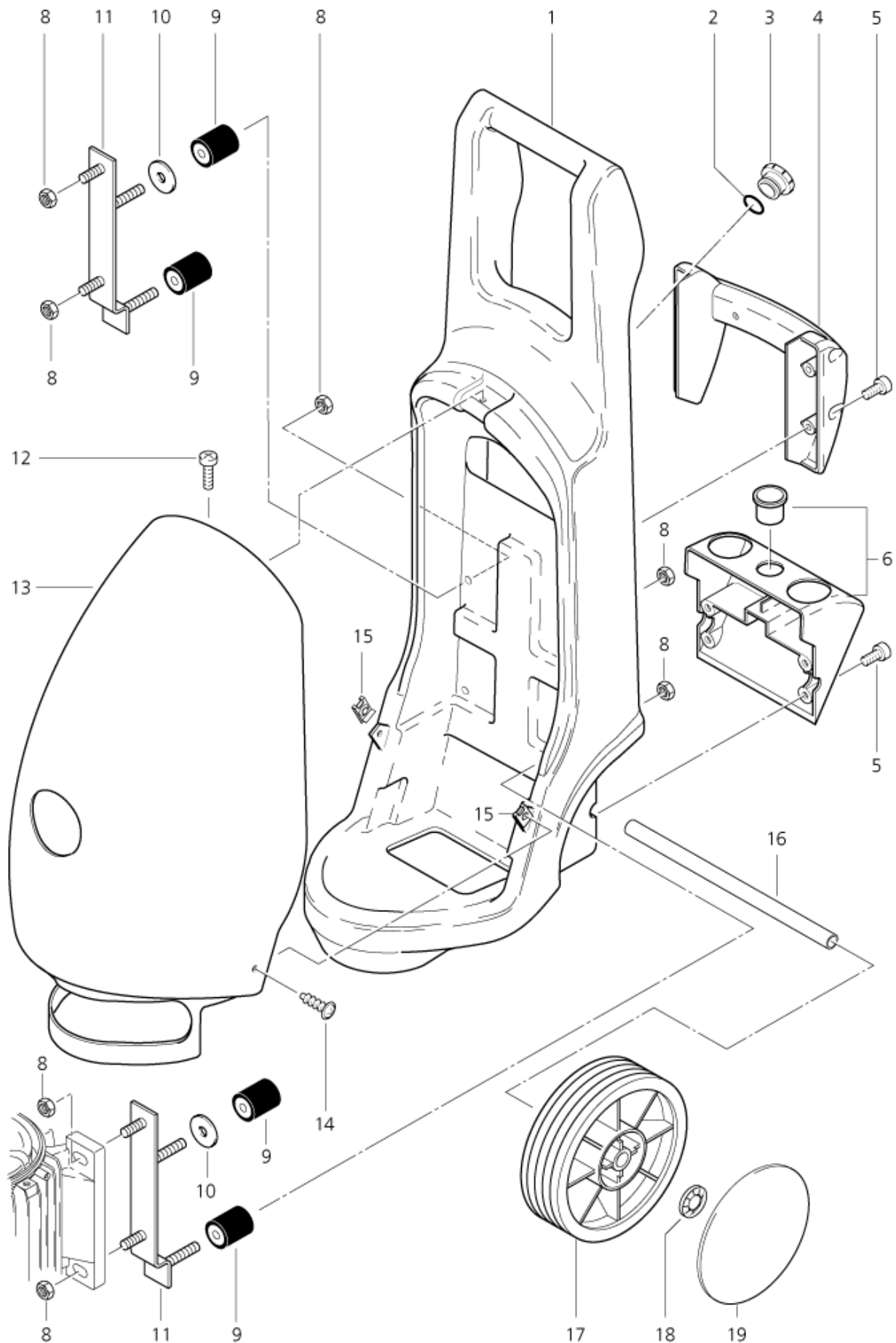
1100W

17-11-2012

ET-Liste-Nr.

1100W08

9



Ersatzteile auf www.gluesing.net

Gehäuse

1100W

17-11-2012

ET-Liste-Nr.
1100W08

10

Pos	Artikelnr.	Me	Beschreibung
1	29933	1	Rahmen "aqua700/800/RE1 60K" schwarz
2	49894	1	O-Ring 20,0 X2,0 DIN 3770 NBR90
3	29941	1	Deckel D45x30 f.Chemiebeh aelter aqua P
4	6126991	1	Handgriff PRO "STIHL"
5	46245	1	Zylinderschraube M6x10
6	64185	1	HOLDER
8	2758	1	CW Sechskantmutter M8 ISO 4032 zn
9	26608	1	Buchse D30x20 Gum/ST
10	2793	1	CW Scheibe 8,4x2,0 A ISO 7093-1 zn
11	61032	1	Buegel
12	18087	1	Linsenschraube M5x16
13	61034	1	Haube RE 280K
14	9221	1	Blechschaube 4,8x19
15	63946	1	Federmutter 4,8x3
16	6127968	1	Achse PRO Rohr ø15x1,5x25 7
17	61033	1	Rad D175
18	11710	1	Klemmring Ø15 (ohne Kappe) St-zn
19	29939	1	nicht mehr lieferbar Radkappe "Aqua 800" 10