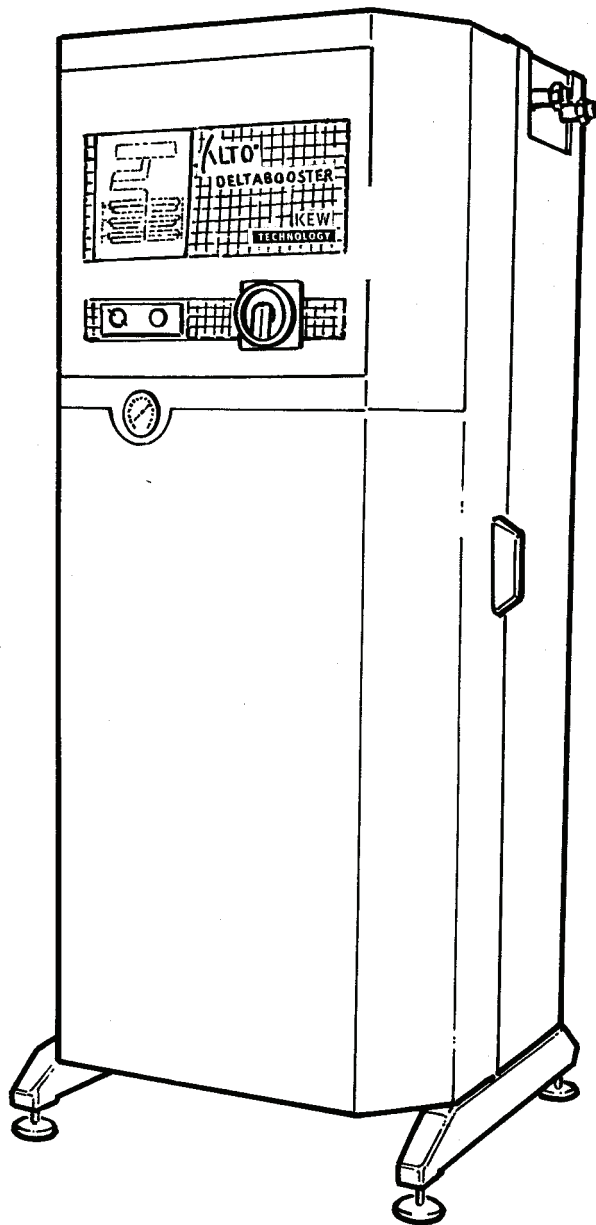


DELTA BOOSTER



**Nilfisk
ALTO**

Why Compromise

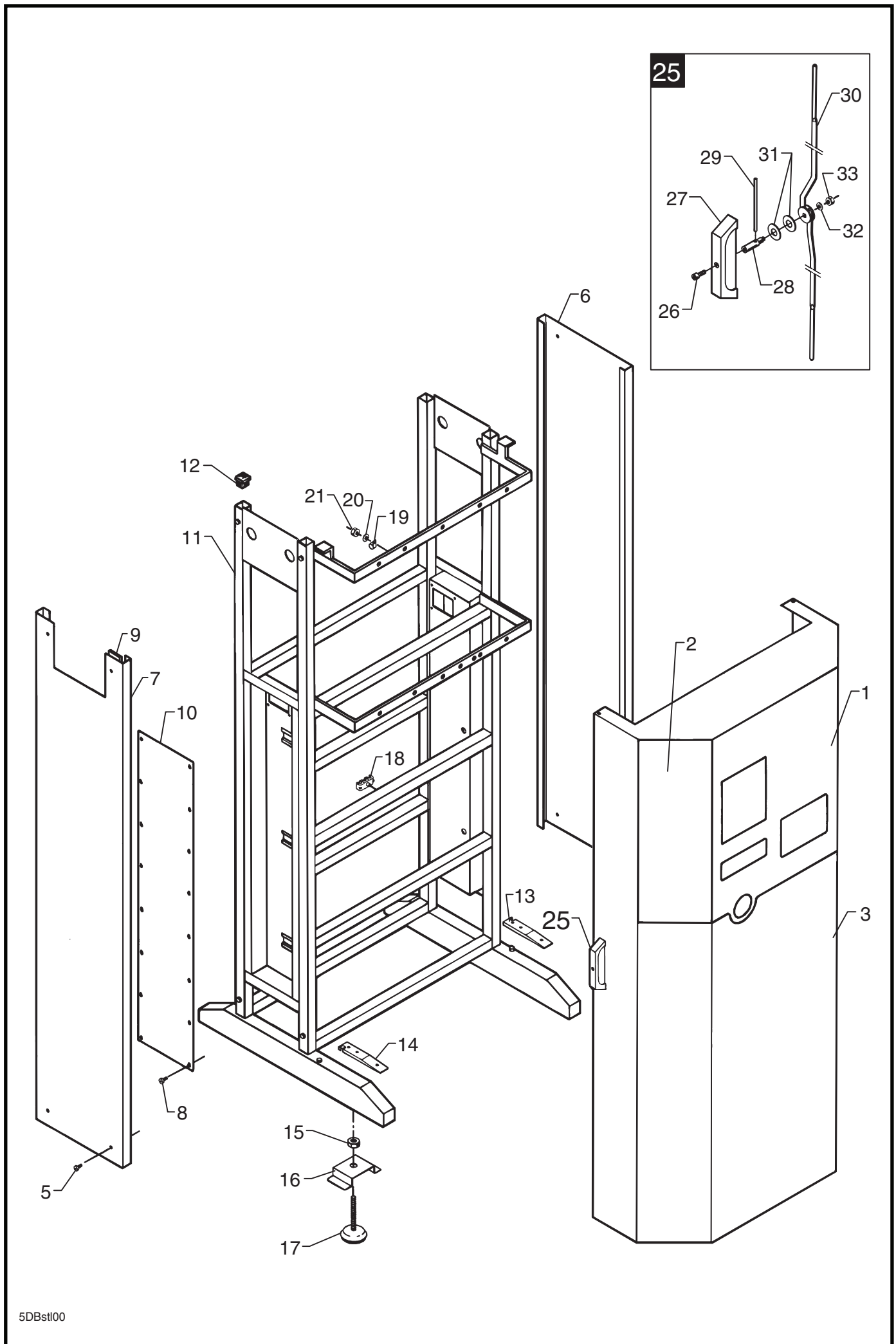
Nilfisk-ALTO 2005.01.01

- ⓔ Reservedele
- ⓓ Spare parts
- ⓕ Ersatzteile
- ⓓA Pièces détachées

Ersatzteile auf www.gluesing.net

**Wap
KEW**

TECHNOLOGIES

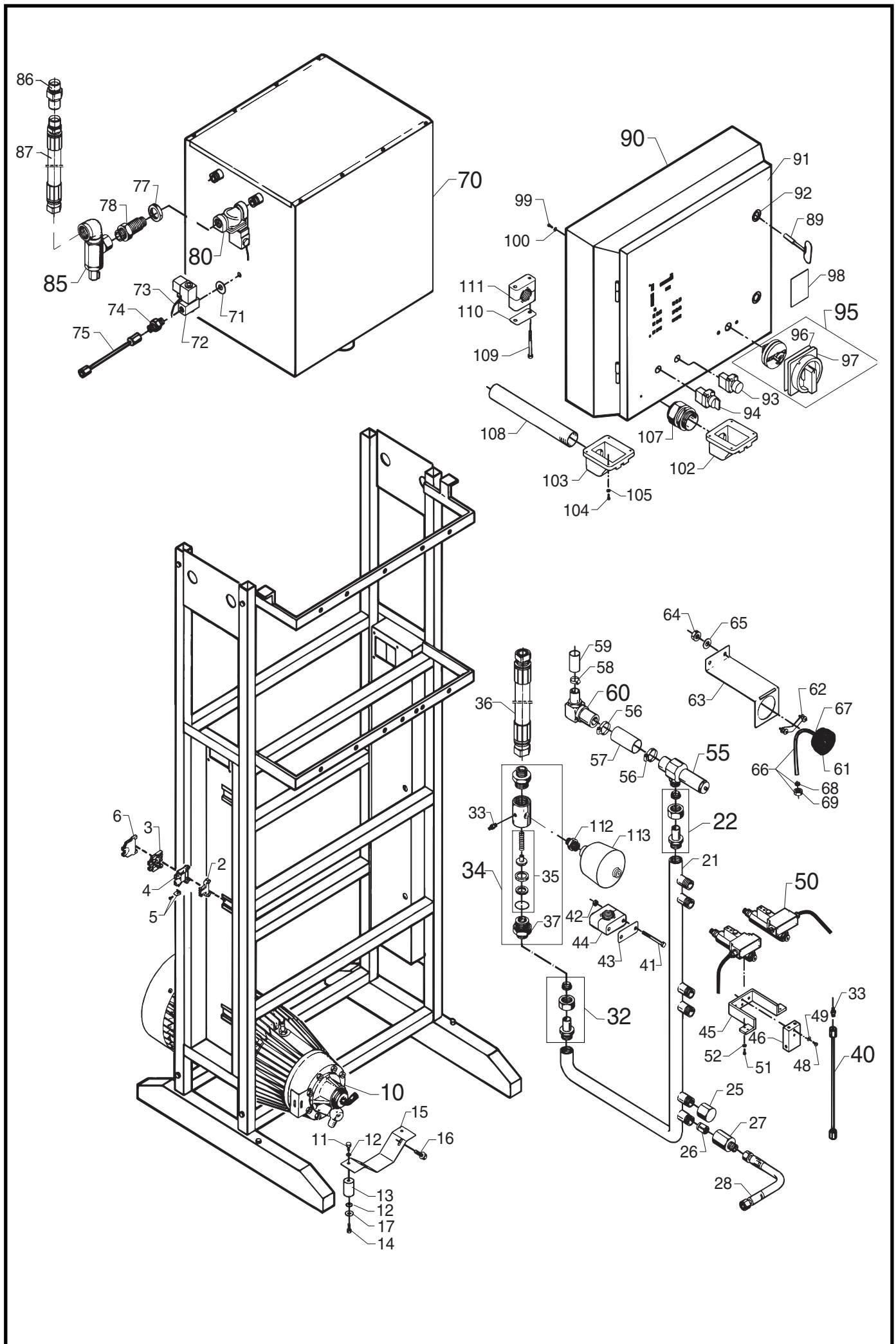


5DBst00

Niffisk-ALTO - DELTABOOSTER - Jan. 2005

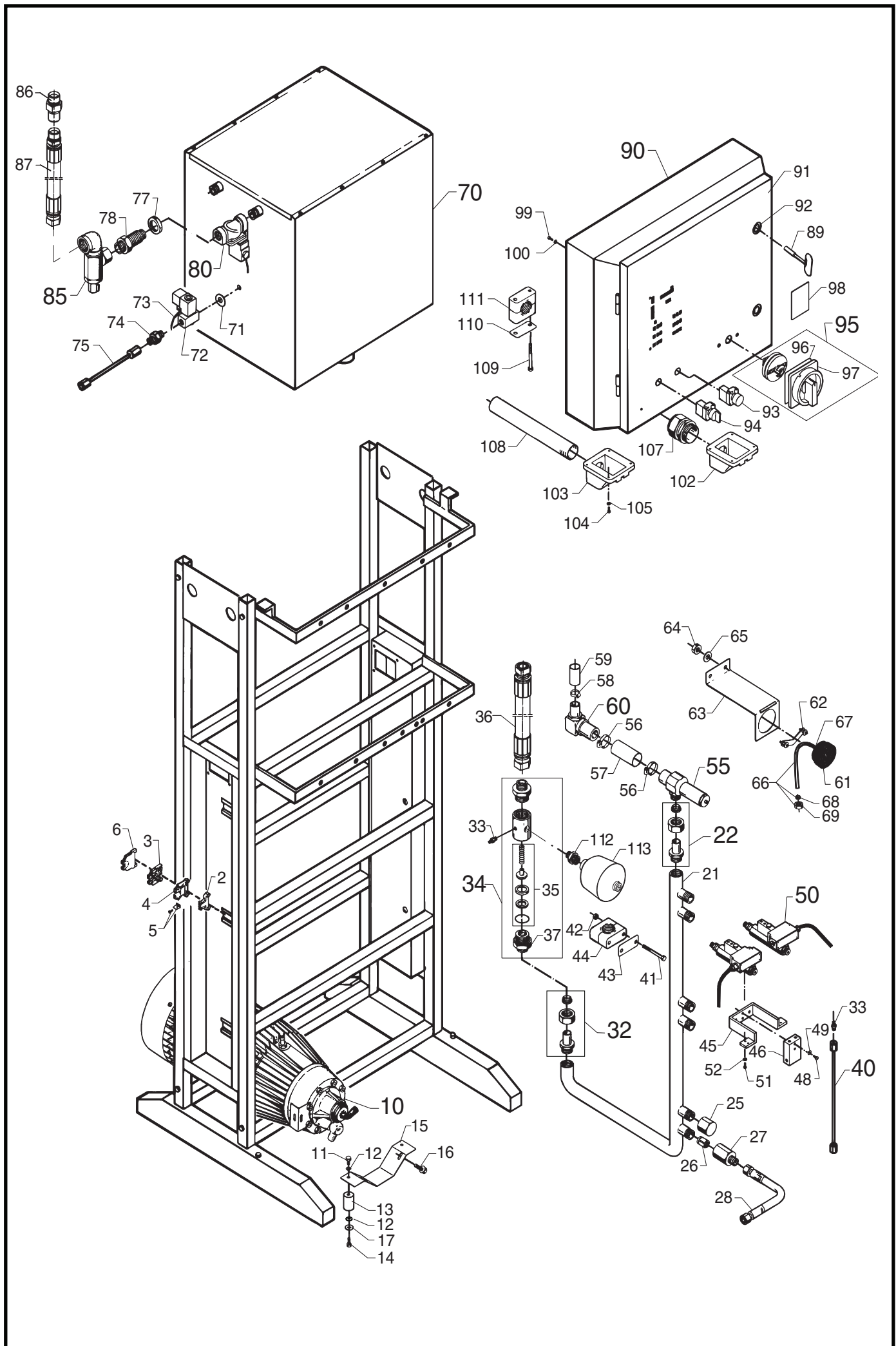
Pos. Nr. Ref. No.	Betegnels Bezeichnung	Designation Désignation	2P	3P	4P	5P	6P
-	-	Stel + kabinet dele Chassis + cabinet parts Rahmen + Gehäuseteilen Châssis + pièces de capot	x	x	x	x	x
1	-	Transfer, front Transfer, front Aufkleber, vorne Autocollant, avant					
-	7309065	KEW TECHNOLOGY	1	1	1	1	1
-	7309071	WAP KEW TECHNOLOGIES	1	1	1	1	1
2	7309067	Transfer, sider Transfer, sides Aufkleber, Seiten Autocollant	2	2	2	2	2
3	7303013	Frontlåde Front cover Abdeckplatte, vorne Plaque avant	1	1	1	1	1
5	1814375	Skrue Screw Schraube Vis	M6x12	8	8	8	8
6	7303000	Kabinet side Cabinet part Gehäuseseite Partie, capot	1	1	1	1	1
7	7303001	Kabinet, vandtilslutningsside Cabinet, water inlet side Gehäuse, Wassereinflaßseite Partie arrivée d'eau, capot	1	1	1	1	1
8	1804475	Skrue Screw Schraube Vis	M5x12	32	32	32	32
9	5218637	Cellegummipude Celluar rubber pad Zellgummikissen Cousin, caoutchouc cellulaire	4	4	4	4	4
10	7303049	Afdækningsplade Cover plate Abdeckplatte Plaque couvercle	2	2	2	2	2
11	7303050	Stel Chassis Rahmen Châssis	1	1	1	1	1
12	4600854	Blændprop Cover plug Verschlußpfropfen Bouchon de fermeture	4	4	4	4	4
13	7303044	Glideskinne, højre Sliding rail, right Türlaufschiene, rechts Glissière capot, droite	2	2	2	2	2
14	7303043	Glideskinne, venstre Sliding rail, left Türlaufschiene, links Glissière, gauche	2	2	2	2	2
15	1810068	Møtrik Nut Mutter Ecrou	M12	4	4	4	4
16	6301440	Væltsekringsbeslag Tip over protection Sicherungsbeschläge Ferrure de fusible verseur	2	2	2	2	2
17	4602422	Maskinsko Supporting block Stützklotz Support de la machine	4	4	4	4	4
18	7306017	Ledningsholder Support for cable Kabelhalter Fixation pour câble	6	6	6	6	6
19	1814607	Kabelclips Cable clip Kabelhalter Support de câbles	7	7	7	7	7

Pos. Nr. Ref. No.	Betegnels Bezeichnung	Designation Désignation	2P	3P	4P	5P	6P
20	1807999	Skive Washer Scheibe Rondelle	M5	7	7	7	7
21	1801885	Møtrik Nut Mutter Ecrou	M5	7	7	7	7
25	-	Paskvil, kompl. Cremone bolt, compl. Basküleverschlus, kompl. Poignée à cremone, compl.		x	x	x	x
26	1814593	Skrue Screw Schraube Vis	M6x16	2	2	2	2
27	7303010	Håndtag Handle Handgriff Poignée		2	2	2	2
28	7303054	Aksel for håndtag Axle for handle Achse für Handgriff Axe pour poignée		2	2	2	2
29	7303016	Aksel Axle Achse Axe		2	2	2	2
30	7303005	Paskvil Cremone bolt Basküleverschlus Poignée à cremone		2	2	2	2
31	7303017	Afstandsboening Spacer Abstandsbochse Doille entretoise		4	4	4	4
32	1813807	Skive Washer Scheibe Rondelle		2	2	2	2
33	1805399	Møtrik Nut Mutter Ecrou	M6	2	2	2	2
-	-	Manual Manual Handbuch Manuel		x	x	x	x
-	7309020	DK					
-	7309021	GB					
-	7309022	D					
-	7309023	F					
-	7309024	I					
-	7309056	S					



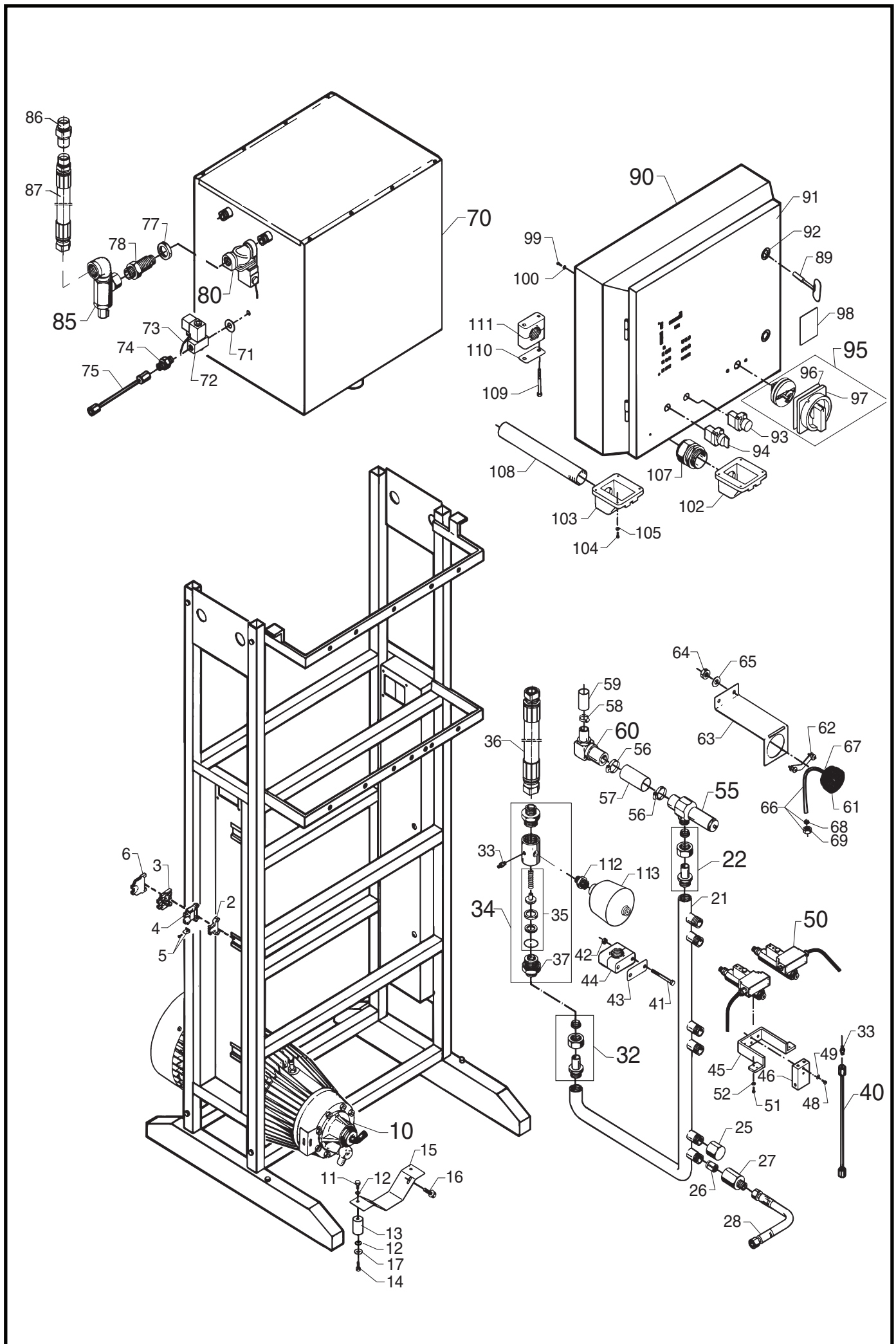
Pos. No.	Ref. No.	Betegnelse Bezeichnung	Designation Désignation	2P	3P	4P	5P	6P
-	-	Maskine (oversigt) Machine (summary) Maschine (Übersicht) Appareil (synoptique)		x	x	x	x	x
2	3812203	Endestop End stop Endverschluß Support arrière		1	1	1	1	1
3	3807260	Rækkekleklemme Terminal strip Klemme Rangée de bornes		30	30	30	30	30
4	3807518	Rækkekleklemme Terminal clip Klemme Rangée de bornes		12	12	12	12	12
5	3807286	Kortslutningsbro (laske) Short-circuit bridge (strap) Kurzschlußbrücke (Lasche) Plaque - bipolaire		6	6	6	6	6
6	3817483	Rækkekleklemme, jord Terminal clip, earth Klemme, Erde Rangée de bornes, terre		6	6	6	6	6
10	-	Motorpumpeenhed, komplet Motor/pump unit, complete Motorpumpenkörper, komplett Corps de moteur/pompe, compl.		Se side 12 See page 12 SieheSeite 12 Voir page 12				
11	1810266	Skrue Screw Schraube Vis	M8x12	8	12	16	20	24
12	1810274	Skive Washer Scheibe Rondelle	M8	16	24	32	40	48
13	1803048	Svingningsdæmper Vibration damper Schwingungsdämpfer Amortisseur de vibration		8	12	16	20	24
14	1802115	Skrue Screw Schraube Vis	M8x40	8	12	16	20	24
15	6300300	Pumpekonsol Pump bracket Pumpenkonsole Console de pompe		4	6	8	10	12
16	1802651	Skrue Screw Schraube Vis	M10x20	8	12	16	20	24
17	1802917	Skive Washer Scheibe Rondelle	M8,4	16	24	32	40	48
21	7302050	Manifold Manifold Rohrverteiler Collecteur		1	1	1	1	1
22	101119417	Rep.sæt, skæreringsforskruining Rep.kit, threaded connection Ø18 Rep.satz, Verschraubung Kit de rép., raccord fileté		1	1	1	1	1
25	7302040	Prop Plug Pfropfen Bouchon		4	3	2	1	
26	6300080	Ventil, komplet - sug Valve, complete - suction Ventil, komplett - Ansaug Soupape, compl. - aspiration		2	3	4	5	6
27	7302029	Hus for kontraventil Housing for non-return valve Gehäuse für Rückschlagventil Carter pour clapet anti-retour		2	3	4	5	6
28	7302031	Slange, kompl. Hose, compl. Schlauch, kompl. Tuyau, compl.		2	3	4	5	6

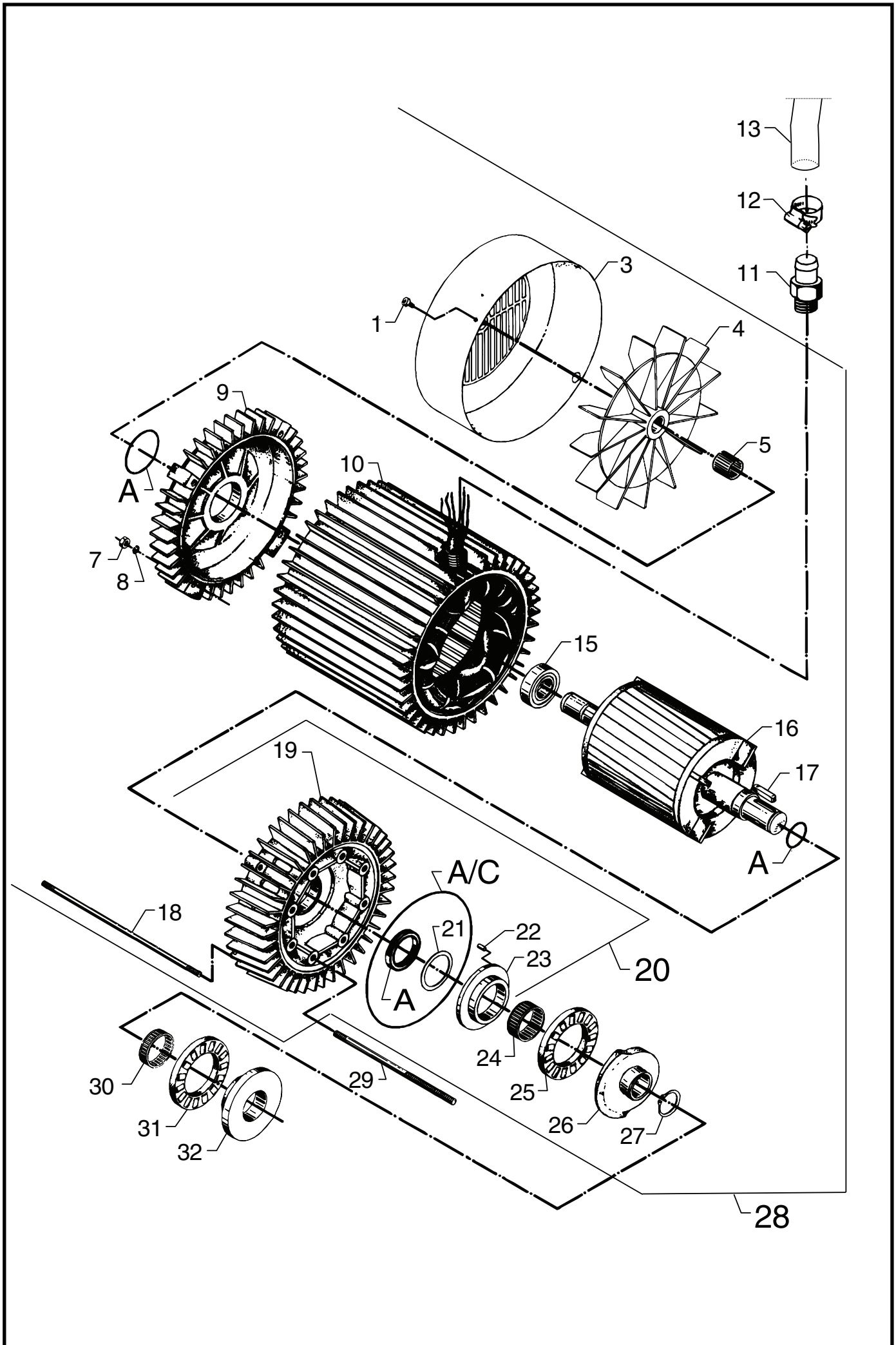
Pos. No.	Ref. No.	Betegnelse Bezeichnung	Designation Désignation	2P	3P	4P	5P	6P
32	101119418	Rep.sæt, skæreringsforskruining Rep.kit, threaded connection Ø22 Rep.satz, Verschraubung Kit de rép., raccord fileté		1	1	1	1	1
33	1603422	Forskruining Threaded connection Verschraubung Raccord	Ø 4-1/8"	6	6	6	6	6
34	7302045	Kontraventil, kompl. Non-return valve, compl. Rückschlagventil, kompl. Clapet anti-retour, compl.		1	1	1	1	1
35	1119831	Rep. sæt, kontraventil Rep. kit, non-return valve Rep. satz, Rückschlagventil Kit de rép., clapet anti-retour		1	1	1	1	1
36	1405574	Højtryksslange, komplet High pressure hose, compl. Hochdruckschlauch, kompl. Tuyau haute pression, compl.		1	1	1	1	1
37	107302071	Kontranippel m. stift og O-ring Lock nipple w. pin & O-Ring Gegennippel m. Stift und O-Ring Raccord d'arrêt avec poupille & joint tor.		1	1	1	1	1
40	7302053	Rør med 2 x skæring og ømløber Pipe + 2 x cut. ring & union nut L=1120 Rohr m. 2 x Schneidring & Überwurf. Tuyau avec 2 x anneau & écrou		x	x	x	x	x
41	1814594	Skrue Screw Schraube Vis	M6x100	6	6	6	6	6
42	1805399	Låsømøtrik Lock nut Sicherungsmutter Ecrou de blocage	M6	6	6	6	6	6
43	7302022	Spændeplade Clamping plate Spannplatte Plaque de fixation	35 mm	3	3	3	3	3
44	1609298	Rørholder Bracket for pipe Halter für Rohr Support pour tube	35 mm	3	3	3	3	3
45	7303048	Beslag for pressostat Fitting for pressure switch Beschlag für Druckschalter Fixation pour pressostat		1	1	1	1	1
46	7303008	Fordelerblok Distributor block Verteilerblock Bloc de distribution		1	1	1	1	1
48	1805381	Skrue Screw Schraube Vis	M6x25	2	2	2	2	2
49	1803378	Skive Washer Scheibe Rondelle	M6	2	2	2	2	2
50	7302047	Pressostat, kompl. Pressure switch, complete Druckschalter, komplett Pressostat, compl.		Se side 18 See page 18 SieheSeite 18 Voir page 18				



Pos. No.	Ref. No.	Betegnels Bezeichnung	Designation Désignation	2P	3P	4P	5P	6P
51	1814595	Skrue Screw Schraube Vis	M4x10	4	4	4	4	4
52	1802982	Skive Washer Scheibe Rondelle	M4	4	4	4	4	4
55	7302048	Overstrømventil, kompl. Overflow valve, compl. Überlaufventil, komplett Soupape de passage, compl.		Se side 16 See page 16 SieheSeite 16 Voir page 16				
56	1810225	Spændebånd Hose clip Schlauchschelle Serre joint		2	2	2	2	2
57	2406469	Omløbsslange By-pass hose Umlaufschlauch Tuyau by-pass	L=110	1	1	1	1	1
58	1810332	Spændebånd Hose clip Schlauchschelle Serre joint		1	1	1	1	1
59	5206545 ☒	Returslange Return hose Rücklaufschlauch Tuyau de retour	(L=100)	1	1	1	1	1
60	7302049	Overstrømskontakt, kompl. Overflow switch, complete Überlaufschalter, compl. Circulation sélecteur, compl.		Se side 16 See page 16 SieheSeite 16 Voir page 16				
61	3600301	Manometer Pressure gauge Manometer Manomètre		1	1	1	1	1
62	1808088	Spændestykke f. manometer Clamp Spannstück Pièce de serrage		1	1	1	1	1
63	7302051	Beslag for manometer Mounting plate for pressure gauge Beschlag für Manometer Support de manomètre		1	1	1	1	1
64	1801905	Møtrik Nut Mutter Ecrou	M8	2	2	2	2	2
65	1802917	Skive Washer Scheibe Rondelle	M8	2	2	2	2	2
66	6220677	Rør for manometer Pipe f. pressure gauge Verschraubung für Manometer Raccord manomètre		1	1	1	1	1
67	1602127	Manometerring Ring for pressure gauge Ring für Manometer Anneau pour manomètre		1	1	1	1	1
68	1603448	Skæring Cutting ring Schneidring Anneau	Ø 4	1	1	1	1	1
69	1603430	Omløber Union nut Überwurfmutter Ecrou	Ø 4	1	1	1	1	1
70	-	Vandtank, kompl. Water tank, compl. Wassertank, kompl. Reservoir d'eau, compl.		Se side 18 See page 18 SieheSeite 18 Voir page 18				
71	1810241	Tætningsskive 1/4" Sealing washer Dichtungsscheibe Rondelle d'étanchéité.		2	2	2	2	2
72	3804812	Magnetventil, komplet Solenoid valve, complete Magnetventil, komplett Vanne magnétique, compl.		1	1	1	1	1

Pos. No.	Ref. No.	Betegnels Bezeichnung	Designation Désignation	2P	3P	4P	5P	6P
73	6302406	Kabel for magnetventil Cable for solenoid valve Kabel für Magnetventil Câble pour vanne magnétique	2x0,75	1	1	1	1	1
74	1601046	Nippelmuffe Nipple Nippelmuffe Raccord	1/4"x1/8"	1	1	1	1	1
75	7302032	Rør, kompl. Tube, compl. Rohr, kompl. Tube, compl.		1	1	1	1	1
77	6304263	Kontramøtrik Lock nut Gegenmutter Contre écrou		4	4	4	4	4
78	6304262	Skotforskruing Threaded connection Verschraubung Raccord fileté		2	2	2	2	2
80	-	Magnetventil, komplet Solenoid valve, complete Magnetventil, komplett Vanne magnétique, compl.		Se side 18 See page 18 SieheSeite 18 Voir page 18				
80C	3403169	EVSI-18, 24V - 50Hz / 60 Hz kold, cold, kalt, froid		1	1	1	1	1
80H	3403177	EVSI-20, 24V - 50 Hz / 60 Hz varm, hot, heiz, chaud		1	1	1	1	1
85	-	Vandtilgang, komplet Water inlet, complete Wassereinlaß, komplett Arrivée d'eau, compl.		Se side 18 See page 18 SieheSeite 18 Voir page 18				
86	1608561	Brystnippel Hexagon nipple Brustnippel Raccord		2	2	2	2	2
87	1404805	Tilgangsslange Inlet hose Einlaßschlauch Admission flexible	1"	2	2	2	2	2
89	3821562	Nøgle Key Schlüssel Clef		2	2	2	2	2
90	-	El-skab, kompl. Power module box, compl. Elektroschrank, kompl. Boîtier électrique, compl.		Se side 20 See page 20 SieheSeite 20 Voir page 20				
91	-	Transfer, el-skab Transfer, power module box Aufkleber, Elektroschrank Autocollant, boîtier électrique						
-	7309066	KEW TECHNOLOGY		1	1	1	1	1
-	7309069	WAP KEW TECHNOLOGIES		1	1	1	1	1
92	3821563	Lås, kompl. Lock, compl. Schloß, kompl. Serrure, compl.		2	2	2	2	2
93	3821512	Trykafbryder NO Pushbutton switch Druckschalter Interrupteur - poussoir		1	1	1	1	1
94	3821499	Drejeafbryder Rotary switch Drehschalter Interrupteur, à rotation		1	1	1	1	1
95	3821519	Hovedafbryder, komplet Main switch, compl. Hauptschalter, komplett Interrupteur principal, compl.		x	x	x	x	x
96	6303274	Pakning, greb f. hovedafbryder Gasket, knob for main switch Dichtung, Griff für Hauptschalter Joint, poignée p. l'arrêt total		1	1	1	1	1
97	3817681	Greb f. hovedafbryder Knob for main switch Griff für Hauptschalter Poignée p. l'arrêt total		1	1	1	1	1



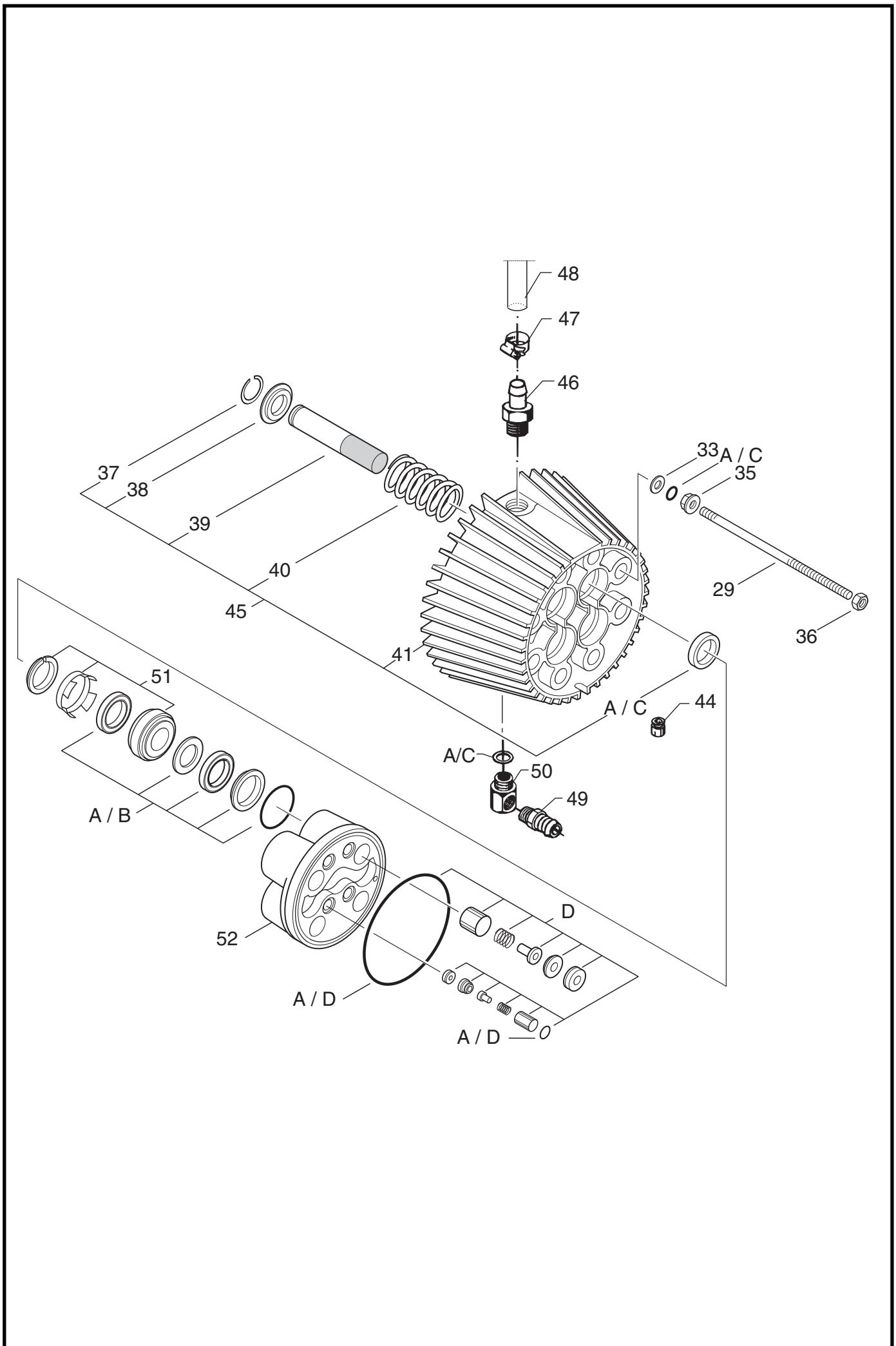


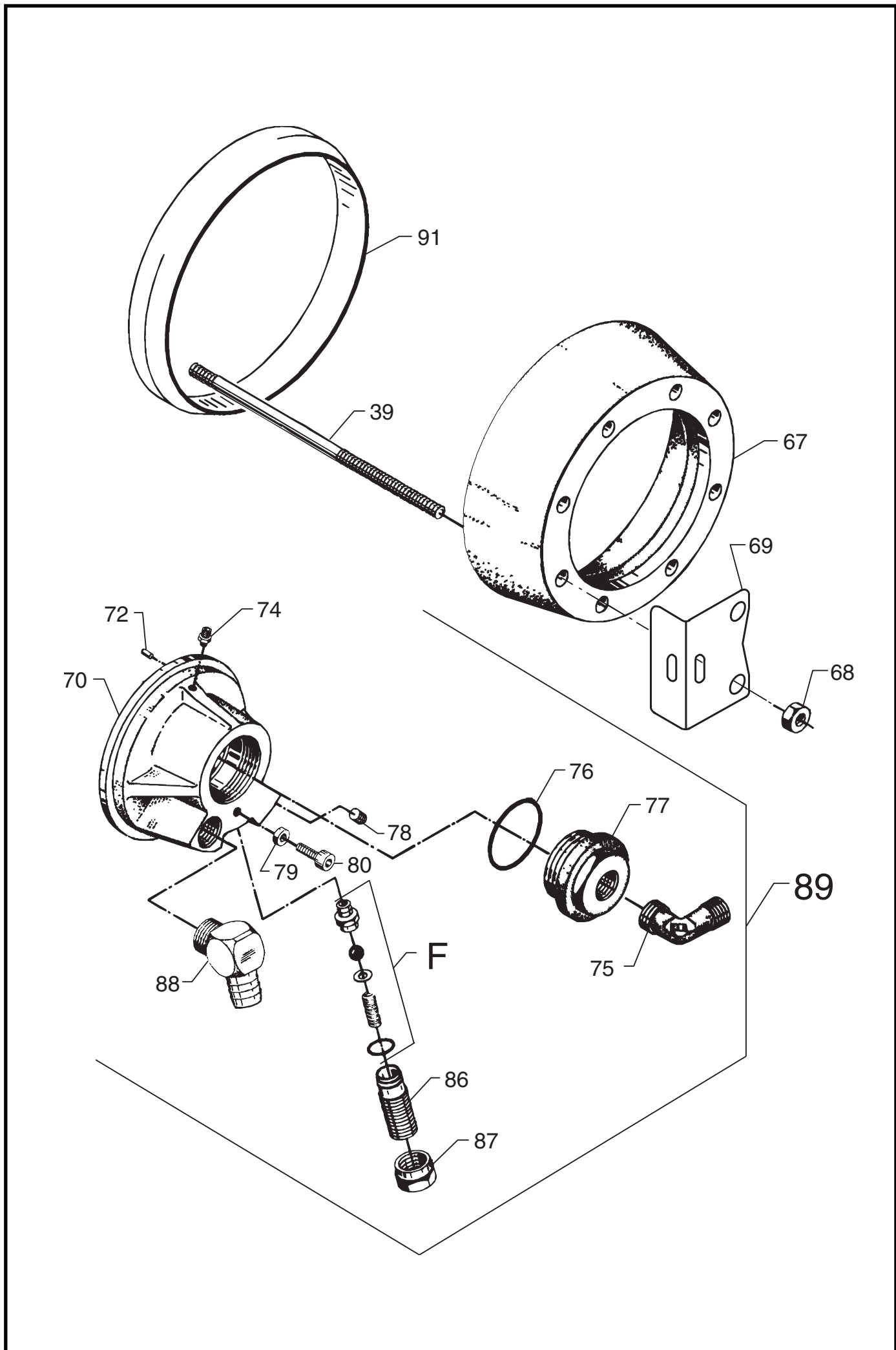
Pos. Nr. Ref. No.	Betegnelse Bezeichnung	Designation Désignation	2P	3P	4P	5P	6P
30	-	Motorpumpeenhed, komplet Motor/pump unit, complete Motorpumpenkörper, komplett Corps de moteur/pompe, compl.	x	x	x	x	x
-	-	venstre + højre left + right links + rechts gauche + droite					
	107300036 7300030 7300032 7300034	3 x 400 V, 50 Hz - 3x230 V, 50 Hz 3 x 400 V, 50 Hz - 3x230 V, 50 Hz 3 x 415 V, 50 Hz 3 x 440 V, 60 Hz	100bar				
1	1803543	Skrue Screw Schraube Vis M4x10	4	6	8	10	12
3	6100609	Ventilatorskærm Fan guard Ventilatorschutzblech Capot ventilateur	2	3	4	5	6
4	6100607	Ventilator Fan Ventilator Ventilateur	2	3	4	5	6
5	1802503	Låsring Circlip Schließring Circlip	2	3	4	5	6
7	1803725	Møtrik Nut Mutter Ecrou	8	12	16	20	24
8	1801182	Fjederskive Spring washer Federscheibe Rondelle ressort	8	12	16	20	24
9	6100611	N-lejedæksel Rear bearing cover N-Lagerdeckel AR-flasque de carter	2	3	4	5	6
10	-	Stator med statorhus Stator with stator housing Stator mit Statorgehäuse Stator avec enveloppe de stator 5,5 kW	x	x	x	x	x
-	6100824	3 x 415-440 V, 50 Hz					
-	6100825	3 x 230/400V, 50 Hz 3 x 210-250/380-480 V, 60 Hz					
11	7302028	Slangestuds Hose socket Schlauchstutzen Raccord de tuyau	2	3	4	5	6
12	1810191	Spændebånd Hose clip Schlauchschelle Serre joint	4	6	8	10	12
13	5226253 α	Slange Hose Schlauch Tuyau (L=185)	2	3	4	5	6
15	3200623	N-leje Rear bearing N-Lager AR-roulement	2	3	4	5	6
16	6100998	Aksel med 145 mm rotor Shaft with 145 mm rotor Welle mit 145 mm Rotor Arbre avec 145 mm rotor	2	3	4	5	6
17	3200672	Feder Key Federkeil Clavette	2	3	4	5	6
18	6100711	Stagbolt Stud Stehbolzen Entretoise M8x261	8	12	16	20	24
19	6101749	D-lejedæksel Front bearing cover D-Lagerdeckel AV-flasque de carter	2	3	4	5	6

Pos. Nr. Ref. No.	Betegnelse Bezeichnung	Designation Désignation	2P	3P	4P	5P	6P
20	6101750	D-lejedæksel, komplet Front bearing cover, complete D-Lagerdeckel, komplett AV-flasque de carter, compl.	x	x	x	x	x
21	6100995	Skive Washer Scheibe Rondelle	2	3	4	5	6
22	6100996	Styrestift Pilot pin Kegelstift Goupille	2	3	4	5	6
23	107120703	Lejeskive Bearing track Lagerscheibe Rondelle de palier	2	3	4	5	6
24	3200656	Nåleleje Needle bearing Nadellager Roulement à aiguille	2	3	4	5	6
25	3200615	Rulleleje Roller bearing Rollenlager Roulement	2	3	4	5	6
26	-	Skråskive Wobble disc Taumelscheibe Disque oblique					
-	107120708	4, 60 Hz	160bar				
-	107120714	10, 50 Hz	160bar				
-	107120716	10, 50 Hz	100bar				
27	1802511	Seegerring Seeger circlip ring Seeger-Ring Anneau Seger	2	3	4	5	6
28	-	Motor, komplet Motor, complete Motor, komplett Moteur, compl.	x	x	x	x	x
	107300073 7300070 7300071 7300072	3 x 400 V, 50 Hz - 3x230 V, 50 Hz 3 x 400 V, 50 Hz - 3x230 V, 50 Hz 3 x 415 V, 50 Hz 3 x 440 V, 60 Hz	100bar				
			160bar				
			160bar				
			160bar				
29	6301368	Stagbolt Stud Stehbolzen Entretoise	16	24	32	40	48
30	3200664	Nåleleje Needle bearing Nadellager Roulement à aiguille	2	3	4	5	6
31	3200615	Aksialrulleleje Axial roller bearing Axialrollenlager Roulement	2	3	4	5	6
32	107120704	Lejeskive Bearing track Lagerscheibe Plaque de palier	2	3	4	5	6
A	1119570	Rep.sæt, pakninger Rep.kit, gaskets Rep.satz, Dichtungen Kit de rép., joints	x	x	x	x	x
B	1119571	Rep.sæt, pakninger (reduceret) Rep.kit, gaskets (reduced) Rep.satz, Dichtungen (reduziert) Kit de rép., joints (réduit)	x	x	x	x	x
C	1119820	Rep.sæt, olietætning Rep.kit, oil seal Rep.satz, Öldichtung Kit de joint étanche à l'huile	x	x	x	x	x

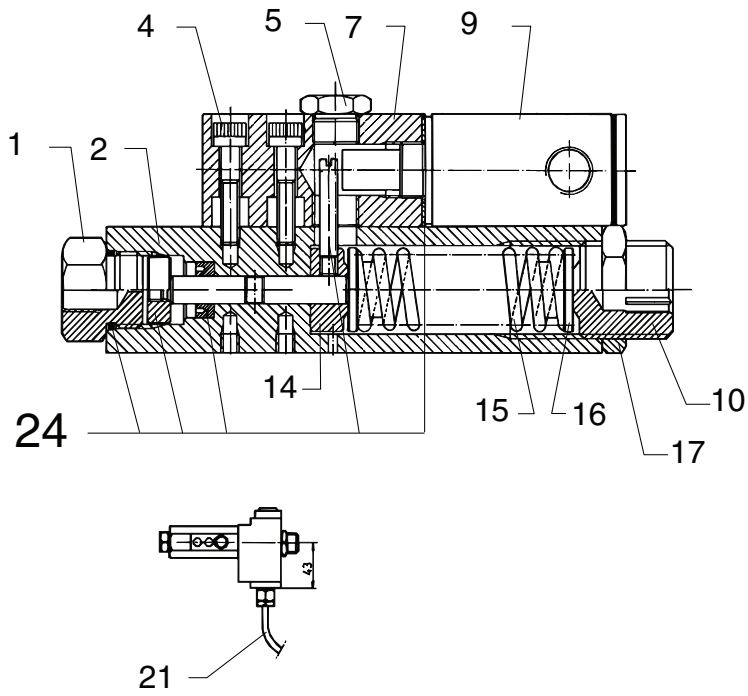
Nilfisk-ALTO - DELTABOOSTER - Jan. 2005

α **ATTENTION!** - Lengths in metres - Please indicate required length when ordering! α **ATTENTION!** - Longueurs par mètre - Préciser la longueur à la commande!
 α **ACHTUNG!** - Metreware - Bitte bei Bestellung gewünschte Länge angeben! α **BEACHTUNG!** - Metervare - Vær venlig at oplyse længde ved bestilling!

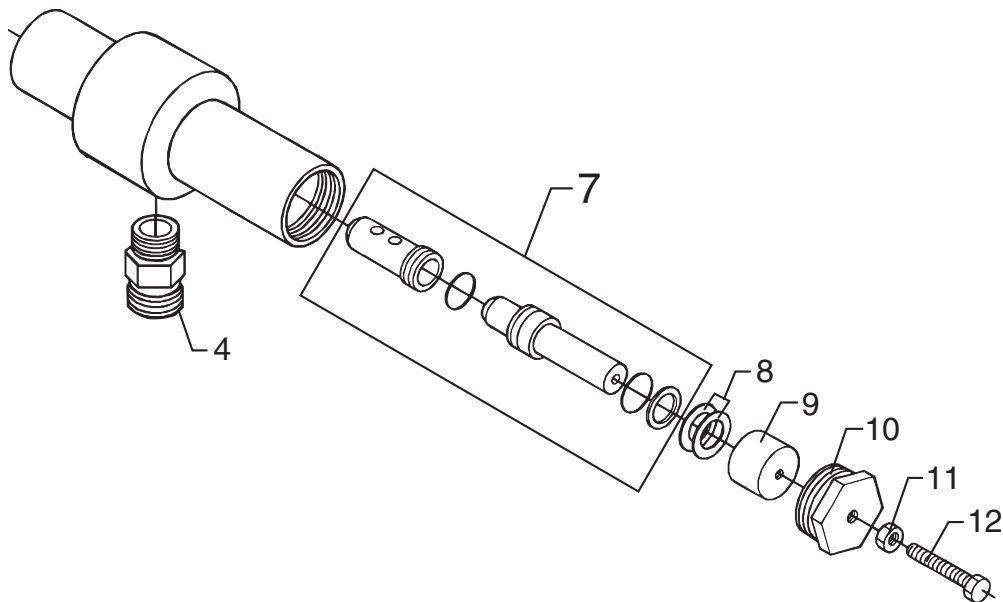




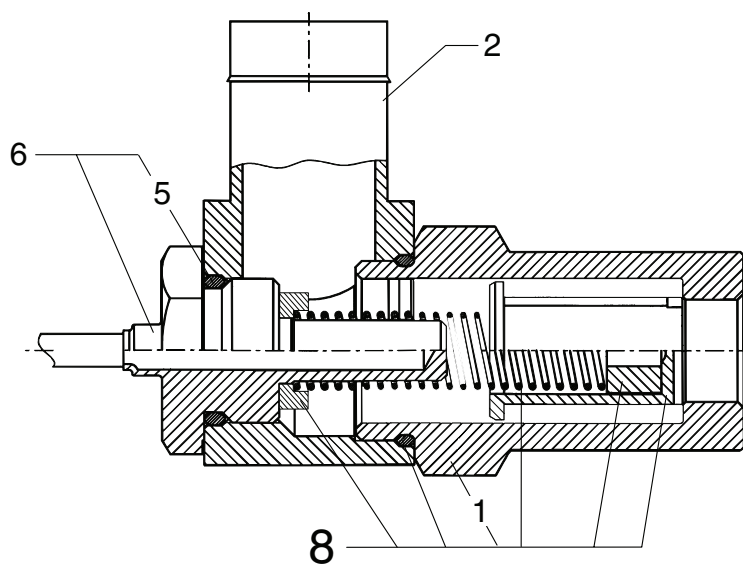
50



55

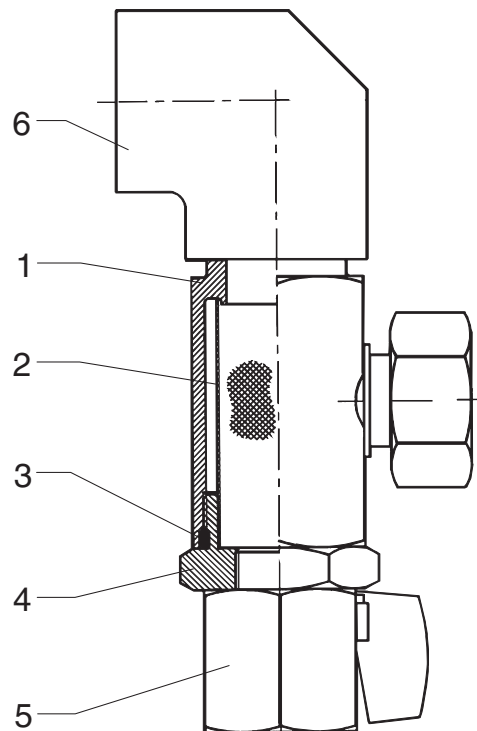
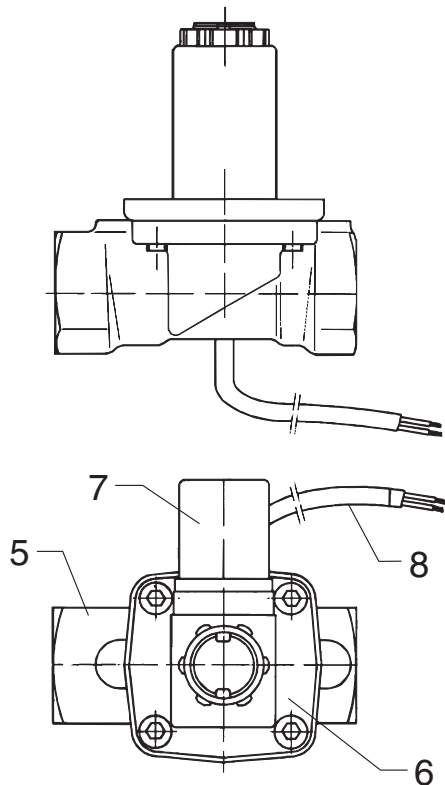
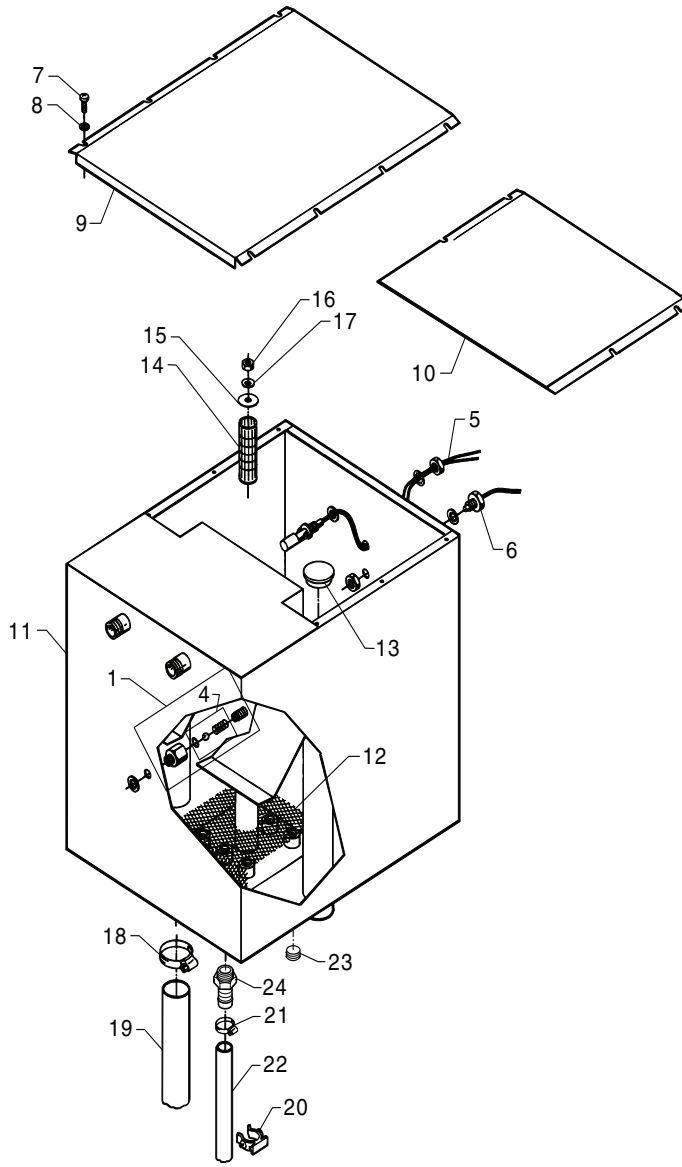


60



Pos. Nr. Ref. No.	Betegnelsen Bezeichnung	Designation Désignation	2P	3P	4P	5P	6P
50	7302047	Pressostat, komplet Pressure switch, complete Druckschalter, komplett Pressostat, compl.	2	2	2	2	2
1	6300513	Tilslutningsprop Connecting union Anschlußpfropfen Bouchon	2	2	2	2	2
4	1810001	Skruer Screw Schraube Vis	M4x22	4	4	4	4
5	1800564	Skruerprop Screw plug Schraubverschluss Vis	M10	2	2	2	2
7	3600384	Kontaktholder Contact carrier Kontaktträger Contact fixation		2	2	2	2
9	3802170	Kontakt Switch Kontakt Contact		2	2	2	2
10	3600335	Kontramøtrik Lock nut Gegenmutter Contre écrou		2	2	2	2
14	3600392	Trykkegle Compression cone Druckkegel Cône de pression		2	2	2	2
15	2600377	Fjeder Spring Feder Ressort		2	2	2	2
16	6300329	Fjederstyr Thrust plate Federfuß Joint d'appui		4	4	4	4
17	3600350	Justerskrue Adjusting screw Justierschraube Vis de réglage		2	2	2	2
21	7306028	Kabel Cable Kabel Câble	L=2200	2	2	2	2
24	1119034	Rep.sæt, pressostat Rep.kit, pressure switch Rep.satz, Druckschalter Kit de rép., pressostat		x	x	x	x

Pos. Nr. Ref. No.	Betegnelsen Bezeichnung	Designation Désignation	2P	3P	4P	5P	6P
55	7302048	Overstrømventil, kompl. Overflow valve, compl. Überlaufventil, komplett Soupape de passage, compl.		x	x	x	x
4	1608256	Ligeforskruning Straight threaded connection Gerade Verschraubung Raccord fileté		1	1	1	1
7	1119031	Rep.sæt, overstrømsventil Rep.kit, Overflow valve Rep.satz, Überlaufventil Kit de rép., soupape de passage		x	x	x	x
8	2600328	Tallerkenfjeder Spring washer Tellerfeder Disque ressort		20	20	20	20
9	6300268	Fjederstyr Thrust plate Federfuß Joint d'appui		1	1	1	1
10	6300269	Møtrik Nut Mutter Ecrou		1	1	1	1
11	1801905	Møtrik Nut Mutter Ecrou	M8	1	1	1	1
12	1809961	Skruer Screw Schraube Vis	M8x35	1	1	1	1
60	7302049	Overstrømningskontakt, komplet Overflow switch, complete Überlaufschalter, komplett Circulation selecteur d'int., compl.		x	x	x	x
1	7302059	Cylinder Cylinder Zylinder Cylindre	24.11.98 ⇒	1	1	1	1
2	7302036	Indløbshus Inlet housing Einlaßgehäuse Corps d'admission		1	1	1	1
5	3000825	O-ring O-ring O-Ring Joint torique		1	1	1	1
6	6221773	Reedkontakt m. O-ring Reed switch with O-ring Reedschalter mit O-ring Reed sélecteur avec joint torique		1	1	1	1
8	1119404	Sæt, overstrømningskontakt Kit, overflow switch Satz, Überlaufschalter Kit, circulation selecteur d'int.		x	x	x	x

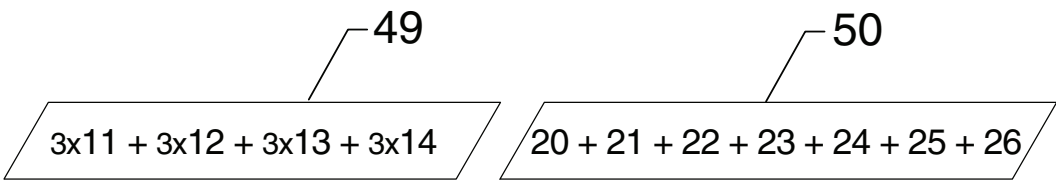
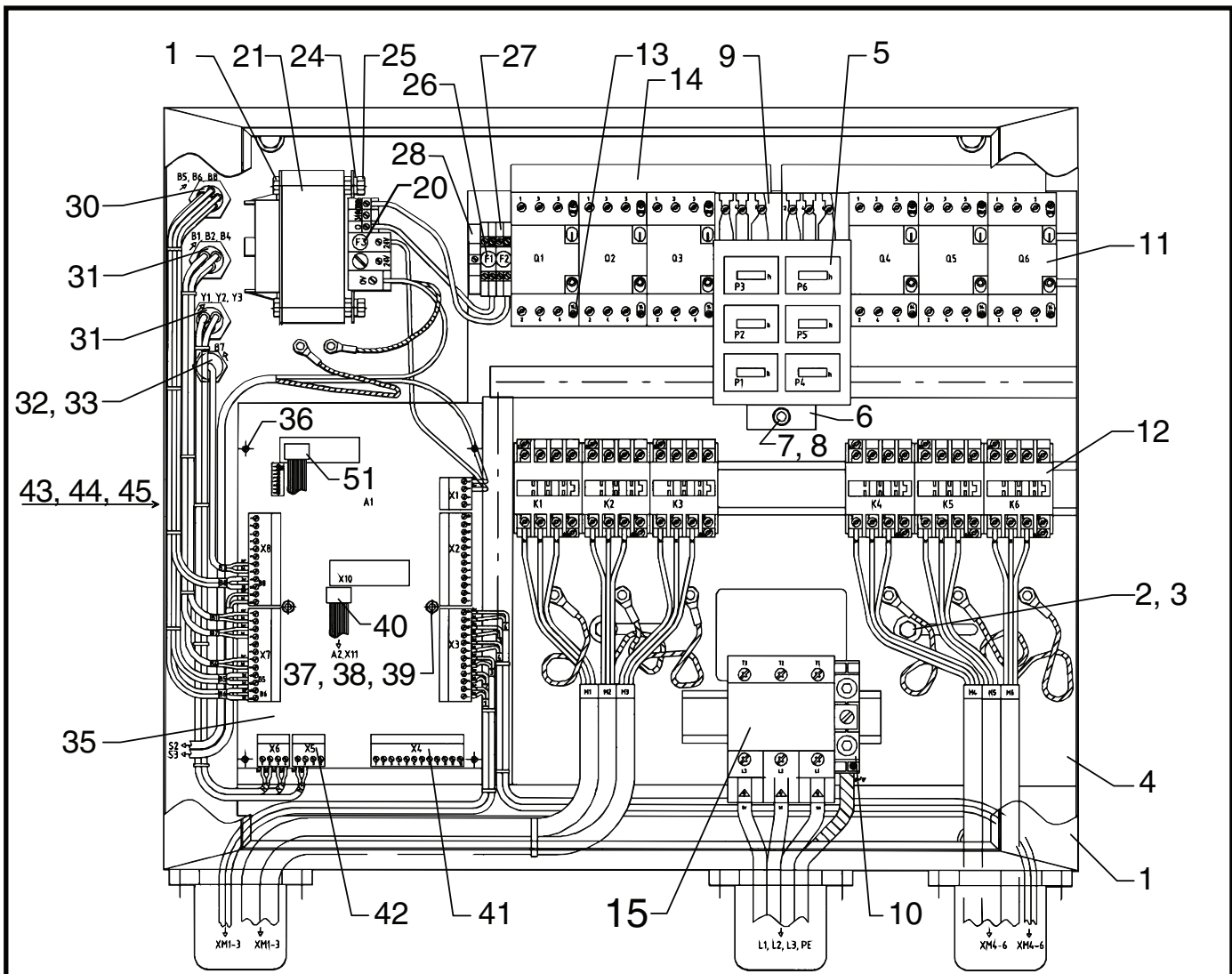


Pos. Nr. Ref. No.	Betegnelsen Bezeichnung	Designation Désignation	2P	3P	4P	5P	6P
70	-	Vandtank, kompl. Water tank, compl. Wassertank, kompl. Reservoir d'eau, compl.	x	x	x	x	x
1	6300152	Aflastningsventil, komplet Relief valve, complete Entlastungsventil, komplett Soupape de détente, compl.	1	1	1	1	1
4	1119029	Rep.sæt, aflastningsventil Rep.kit, relief valve Rep.satz, Entlastungsventil Kit de rép., soupape de détente	x	x	x	x	x
5	3817582	Niveauføler, komplet Level switch, complete Niveauekontakt, komplett Niveau contact, compl.	3	3	3	3	3
6	6420251	Termoføler, komplet Thermal sensor, complete Thermofühler, komplett Discontacteur thermique - compl.	1	1	1	1	1
7	1804301	Skrue Screw Schraube Vis M5x16	8	8	8	8	8
8	1807999	Skive Washer Scheibe Rondelle M5	8	8	8	8	8
9	7305032	Låg kompl. Cover compl. Deckel kompl. Couvercle compl. ⇒ 01.09.98	1	1	1	1	1
10	7305034	Låg kompl. Cover compl. Deckel kompl. Couvercle compl. 01.09.98 ⇒	1	1	1	1	1
11	7305010	Vandtank Water tank Wassertank Reservoir d'eau	1	1	1	1	1
12	7305013	Si Stainer Filter Filtre	1	1	1	1	1
13	4601154	Prop Plug Pfropfen Bouchon	1	1	1	1	1
14	7305031	Filter Filter Filter Filtre	1	1	1	1	1
15	7305030	Skive Washer Scheibe Rondelle	1	1	1	1	1
16	1801893	Møtrik Nut Mutter Ecrou M6	1	1	1	1	1
17	1802875	Fjederskive Washer Scheibe Rondelle	1	1	1	1	1
18	1810225	Slangebånd Hose clip Schlauchschelle Collier de serrage	1	1	1	1	1
19	5226022	Overløbslange Overflow hose Überflussschlauch Tuyau trop-plein x (L=1100)	1	1	1	1	1
20	7306027	Slangeholder Hose clip Schlauchhalter Fixation pour tuyau	2	3	4	5	6
21	1810191	Slangebånd Hose clip Schlauchschelle Collier de serrage	2	3	4	5	6

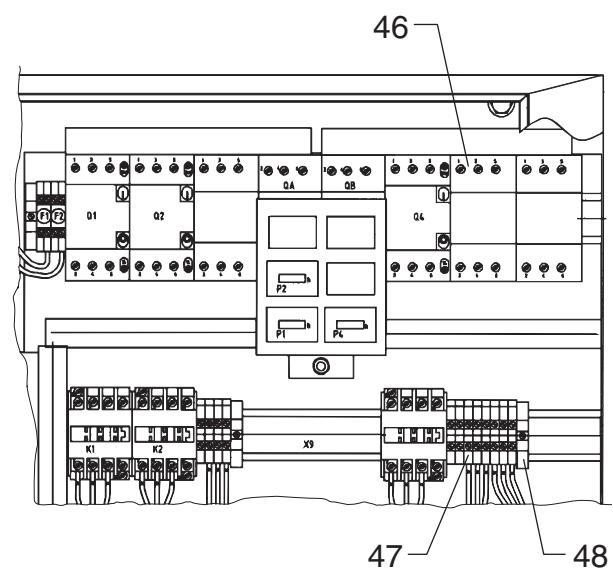
Pos. Nr. Ref. No.	Betegnelsen Bezeichnung	Designation Désignation	2P	3P	4P	5P	6P
22	-	Slange Hose Schlauch Tuyau					
-	5206230	x (L=690)	1	1	1	1	2
-	5206230	x (L=1100)	1	1	2	2	2
-	5206230	x (L=1410)	1	1	2	2	2
23	1603325	Prop Plug Pfropfen Bouchon	4	3	2	1	
24	6300262	Slangestuds Hose coupling nipple Schlauch stutzen Raccord tuyau	2	3	4	5	6
80	-	Magnetventil, komplet Solenoid valve, complete Magnetventil, komplett Vanne magnétique, compl.	x	x	x	x	x
80C	3403169	EVSI-18, 24V - 50Hz / 60 Hz	1	1	1	1	1
80H	3403177	EVSI-20, 24V - 50 Hz / 60 Hz	1	1	1	1	1
5	3401726	Magnetventil, uden spole Solenoid valve, without coil, EVSI-18 Magnetventil, ohne Spule Vanne magnétique, sans bobine	1	1	1	1	1
5	3401727	Magnetventil, uden spole Solenoid valve, without coil, EVSI-20 Magnetventil, ohne Spule Vanne magnétique, sans bobine	1	1	1	1	1
6	3808151	Spole Coil Spule Bobine	1	1	1	1	1
7	3808144	Stikdåse Socket Steckdose Prise électrique	1	1	1	1	1
8	6302296	Kabel Cable Kabel Câble 2x0,75	1	1	1	1	1
85	-	Vandtilgang, komplet Water inlet, complete Wassereinlaß, komplett Arrivée d'eau, compl.	x	x	x	x	x
1	6304295	Filterhus Filter housing Filtergehäuse Gaine de filtre d'eau	1	1	1	1	1
2	6301270	Filter Filter Filter Filtre	1	1	1	1	1
3	3001096	O-ring O-ring O-Ring Joint torique	1	1	1	1	1
4	6301354	Bundskrue Plug Ablaßschraube Bouchon de vidange	1	1	1	1	1
5	6300165	Aftapningsshane Drain cock Ablaßhahn Robinet de prise	1	1	1	1	1
6	1608298	Vinkel Elbow Winkel Coude 1"	1	1	1	1	1

Nifisk-ALTO - DELTABOOSTER - Jan. 2005

⌘ **ATTENTION!** - Longueurs en mètres - Please indicate required length when ordering. ⌘ **ATTENTION!** - Longueurs par mètre - Préciser la longueur à la commande.
 ⌘ **ACHTUNG!** - Meterware - Bitte bei Bestellung gewünschte Länge angeben! ⌘ **BEWAHRUNG!** - Meterware - Vær venlig at oplyse længde ved bestilling!

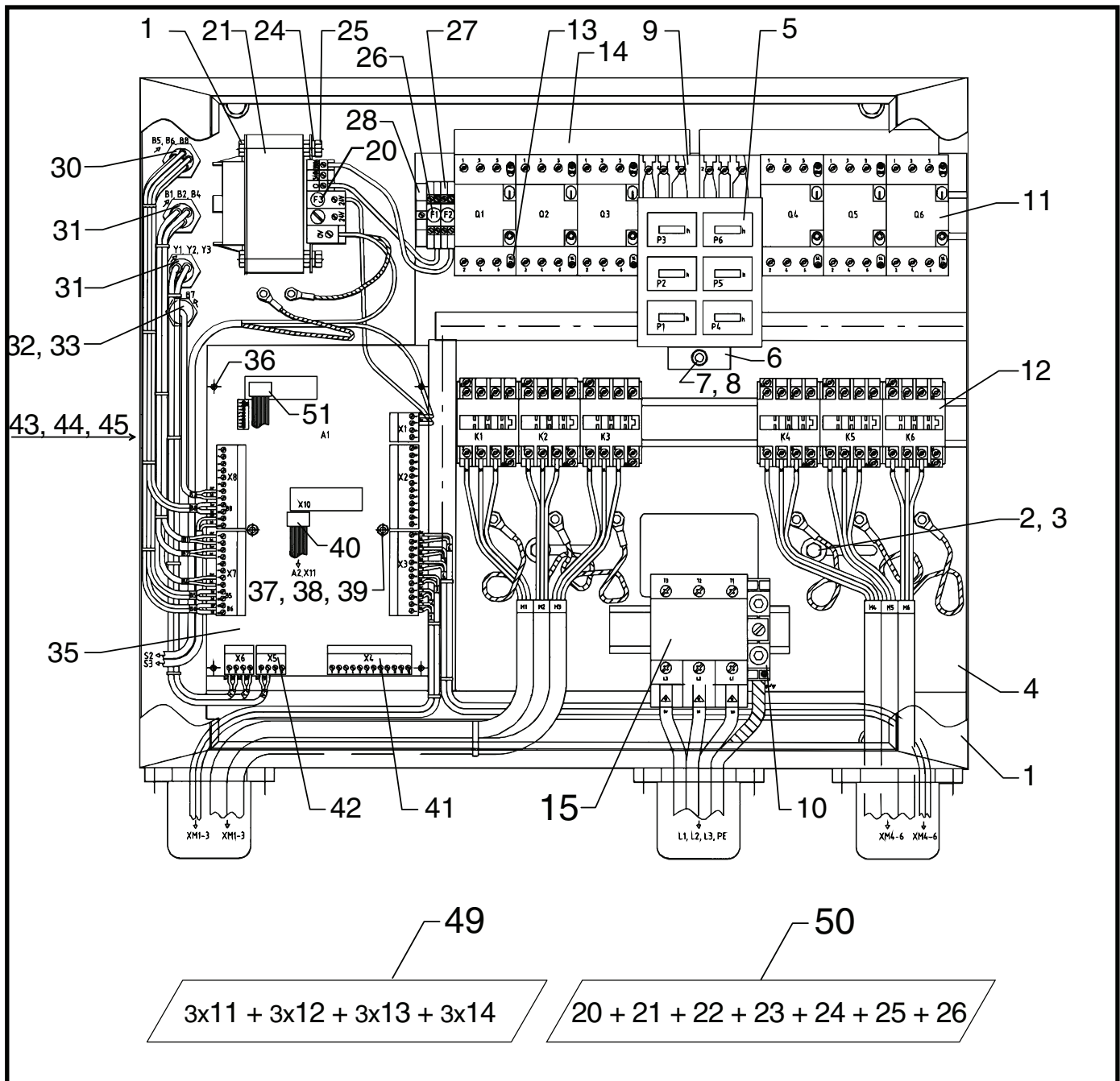


2P - 3P



Pos. Nr. Ref. No.	Betegnelse Bezeichnung	Designation Désignation	2P	3P	4P	5P	6P
90	-	El-skab, kompl. Power module box, compl. Elektroschran, kompl. Boîtier électrique, compl.	x	x	x	x	x
1	7306005	El-skab med låg Power module box with cover Elektroschran mit deckel Boîtier électrique avec couvercle	1	1	1	1	1
2	1804475	Skrue Screw Schraube Vis	M5x12	2	2	2	2
3	1813807	Skive Washer Scheibe Rondelle	M6	2	2	2	2
4	7306001	El-plade El. mounting plate Leitungsplatte Plaque électrique		1	1	1	1
5	7306010	Elektronisk timetæller Electronic hour counter Elektronische Stundenzähler Compteur électronique	50Hz	3	3	6	6
5	7306011	Elektronisk timetæller Electronic hour counter Elektronische Stundenzähler Compteur électronique	60Hz	3	3	6	6
6	7306018	Holder for timetæller Support for time counter Halter für Stundenzähler Support pour compteur heures		1	1	1	1
7	1810282	Skive Washer Scheibe Rondelle	M6	1	1	1	1
8	1801893	Møtrik Nut Mutter Ecrou	M6	1	1	1	1
9	3817350	Strømbegrænser LTL 3-65 Current limiter Strombegrenzer Limiteur de courant		2	2	2	2
10	3817558	Rækkelemme, jord Terminal clip, earth Klemme, Erde Rangée de bornes, terre		1	1	1	1
11	3817319	Maximalafbryder Overload cut-out 3x400-415V, 50Hz Höchststromschalter 3x440V, 60Hz Interrupteur maximale		3	3	6	6
-	3817335	Maximalafbryder Overload cut-out 3x230V,50Hz Höchststromschalter Interrupteur maximale		3	3	6	6
12	3821404	Kontaktor Contactor, CA3-16-10 ⇒ 31.12.99		3	3	6	6
-	3821732	Schütz Contacteur 16A 24V 01.01.00 ⇒					
-	3804168	Kontaktor Contactor, CA3-23-10 ⇒ 31.12.99		3	3	6	6
-	3821739	Schütz Contacteur 23A 24V 01.01.00 ⇒					
13	3817343	Hjælpekontakt Auxiliary switch 3 ~ Zusatzschalter Bouton auxiliaire		3	3	6	6
14	3817699	Strømskinne Connecting rail Stromschiene Rail de contact		2	2	4	4
15	3821519	Hovedafbryder, komplet Main switch, compl. Hauptschalter, komplett Interrupteur principal, compl.		x	x	x	x
20	3819745	Sikring Fuse Ø5x20 10AT Sicherung Fusible					

Pos. Nr. Ref. No.	Betegnelse Bezeichnung	Designation Désignation	2P	3P	4P	5P	6P
21	-	Transformer Transformer Transformer Transformateur	1	1	1	1	1
-	3817640	427-440V, 50/60Hz					
-	3817665	200-220V, 50/60Hz					
-	3817673	346-380V, 50/60Hz					
23	1810316	Skrue Screw Schraube Vis	M6x60	2	2	2	2
24	1800903	Skive Washer Scheibe Rondelle	M6	4	4	4	4
25	1800705	Møtrik Nut Mutter Ecrou	M6	2	2	2	2
26	3819521	Sikring Fuse ø5x25 Sicherung Fusible		2	2	2	2
-	3819539	Sikring Fuse ø5x25 Sicherung Fusible		2	2	2	2
27	3808003	Klemrække for sikringshus Terminal strip for fuse box Klemmleiste für Sicherungskasten Rangée de bornes pour fusible		2	2	2	2
28	3805249	Endeholder End holder Endhalter Support		1	1	1	1
30	3821564	Kabelgennemføring, PG16, 6xø3 Cable gland ⇒ 01.05.98 Kabeldurchführung Traversée		1	1	1	1
31	3819711	Kabelgennemføring, PG16, 3xø7 Cable gland Kabeldurchführung Traversée		3	3	3	3
32	3800745	Kabelgennemføring Cable gland Kabeldurchführung Traversée	PG9	1	1	1	1
33	3800802	Kontramøtrik PG9 Lock nut Gegennutter Contre écrou		1	1	1	1
35	7306029	Elektronisk styring Electronic control Elektr. Steuerung Direction électrique		1	1	1	1
36	3819588	Stag, plast Tie rod, plast Abstandsstange, Kunststoff Tirant, plastique		4	4	4	4
37	6302402	Stag, messing Tie rod, brass Abstandsstange, Messing Tirant, laiton		2	2	2	2
38	1810308	Stjerneskrue Washer Scheibe Rondelle	M4	4	4	4	4
39	1802974	Møtrik Nut Mutter Ecrou	M4	4	4	4	4
40	7306016	Fladkabel Flat cable ⇒ 01.12.98 Flachkabel Câble méplat		1	1	1	1
41	3817525	Klemliste Term. strip 12-Pol. TYPE 8113BC Klemmleiste Plaque		5	5	5	5



2P - 3P

