

FLOORTEC 350

Model:
FLOORTEC 350
FLOORTEC 350 B ALTO



Stückliste Deutsch

16-09-2012

Nilfisk
ALTO
works for you

www.nilfisk-alto.com

Ersatzteile auf www.gluesing.net

Inhalt

FLOORTEC 350

Ansicht allgemein	3
Chassis-System	5
SEITENBESEN BAUGRUPPE	7
Schmutzaufnahmebehälter System	9
Transmission	11
Right and left hatch assemblies	13
Belt tensioner assemblies	15
Staubeindämmsystem	17
Vacuum system and filter assembly	19
Control panel system	21
VERDRAHTUNGSPLAN	23
Recommended spare parts and accessories	25

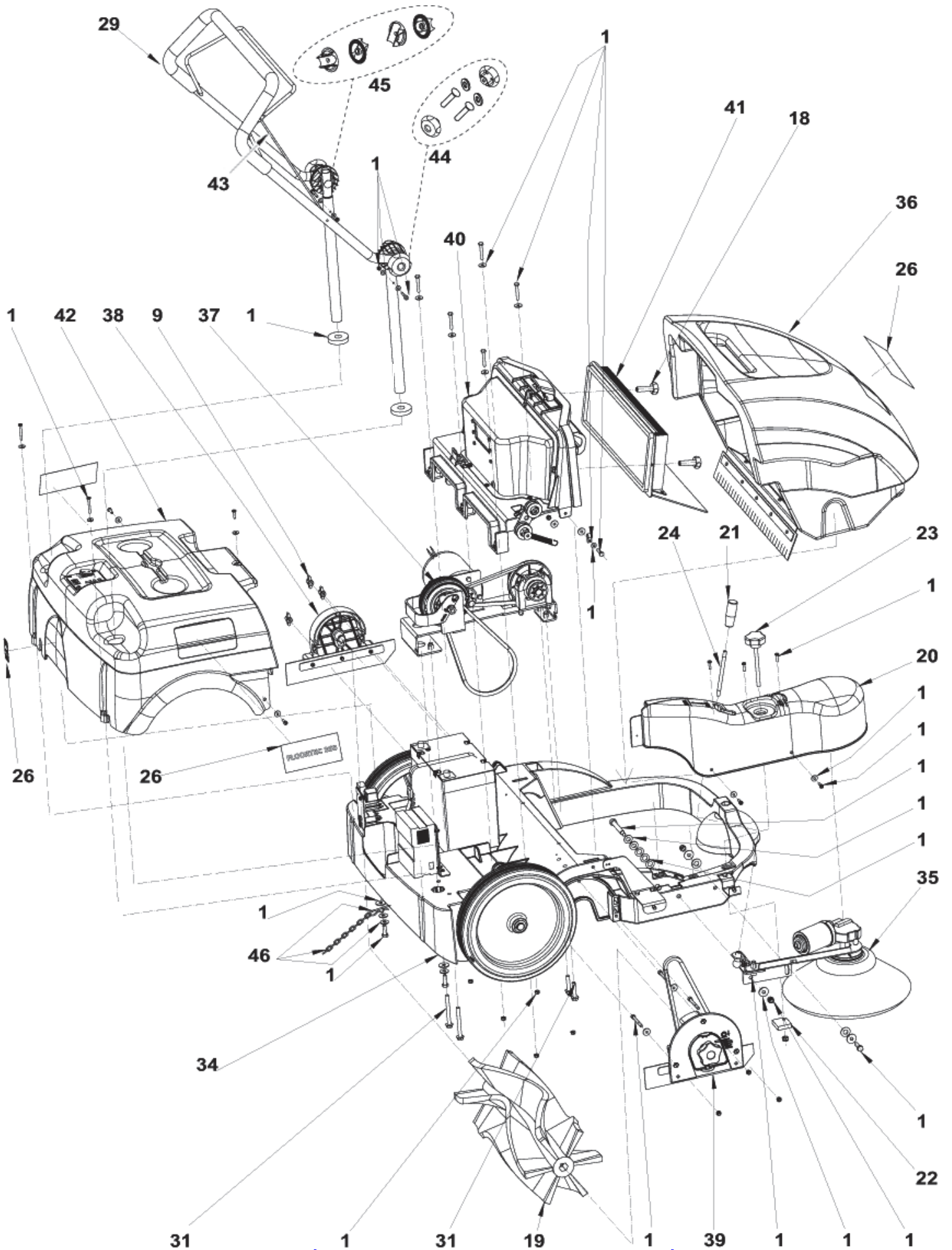
Ansicht allgemein

FLOORTEC 350

16-09-2012

ET-Liste-Nr.
FLOORTEC35002

3



Ersatzteile auf www.gluesing.net

Ansicht allgemein

FLOORTEC 350

16-09-2012

ET-Liste-Nr.
FLOORTEC35002

4

Pos	Artikelnr.	Me	Beschreibung	
0	1463171000	1	Set Teppichreinigung	ACCESSORY
1	1463858000	1	BefestigungsKit	
9	145 0461 000	3	Flügelmutter M6	
18	146 2991 000	2	Schraube D.30 M6	
19	146 3015 000	1	Hauptkehrwalze 200x250 PPL 0,3	ACCESSORY
19	146 3016 000	1	Hauptkehrwalze 180x501 Naturfaser (Teppich)	ACCESSORY
19	1463174000	1	Hauptkehrwalze 200x500 PPL 0,7	
20	146 3034 000	1	CRANKCASE.SIDE BROOM	
21	146 3037 000	1	HANDLE LEVER	
22	146 3038 000	1	ADJUSTER BLOCK F. BROOM	
23	146 3039 000	1	KNOB M8X110	
24	146 3040 000	1	LEVER SIDE BROOM	
26	1463935000	1	DECALS FLOORTEC 350 ALTO KIT	ALTO Brand
26	1463937000	1	Aufkleber Set FLOORTEC 350	Nifisk-ALTO Brand
29	146 3067 000	1	HANDLE BAR WITH LEVER	
31	1463868000	1	HARDWARE TRANSMISSION SYST KIT	
34		1	USE LINK	CHASSIS SYSTEM
35		1	USE LINK	SIDE BROOM ASSEMBLY
36		1	USE LINK	HOPPER SYSTEM
37		1	USE LINK	TRANSMISSION SYSTEM
38		1	USE LINK	LEFT HATCH ASSEMBLY
39		1	USE LINK	RIGHT HATCH ASSEMBLY
40		1	USE LINK	DUST CONTROL SYSTEM
41		1	USE LINK	FILTER ASSEMBLY
42		1	USE LINK	CONTROL PANEL ASSEMBLY
43	146 3119 000	1	Kabel	
44	1463859000	1	BefestigungsKit	
45	909 5099 000	1	Halterung f. Griff f. BA 430S/510S	
46	1463260000	1	CHAIN KIT	ACCESSORY

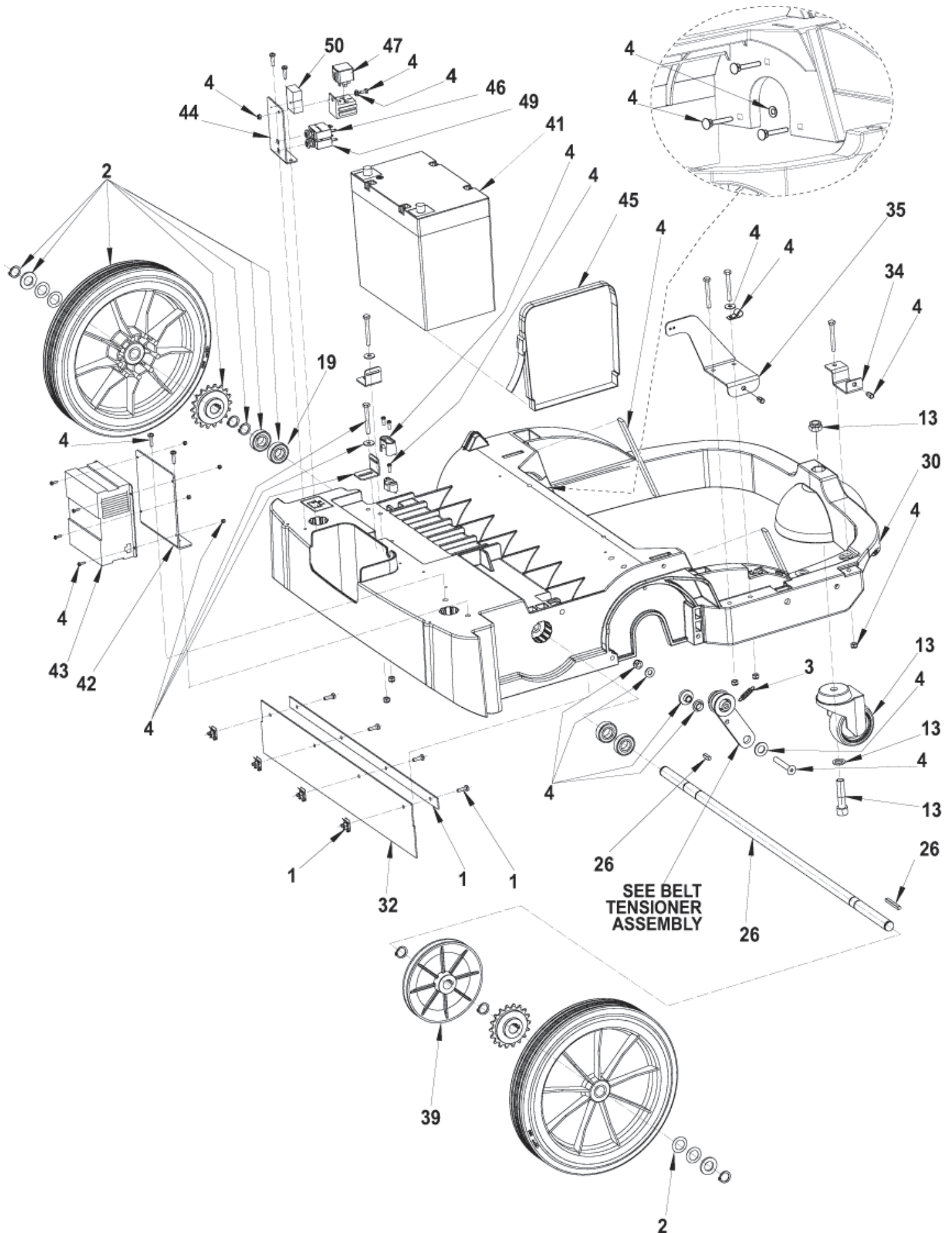
Chassis-System

FLOORTEC 350

16-09-2012

ET-Liste-Nr.
FLOORTEC35004

5



Ersatzteile auf www.gluesing.net

Chassis-System

FLOORTEC 350

16-09-2012

ET-Liste-Nr.
FLOOR I EC35004

6

Pos	Artikelnr.	Me	Beschreibung	
0	145 9788 000	1	Flachstecksicherung 7,5 A	
0	146 3052 000	1	Kabelbaum	
0	1463167000	1	Seitenschürzen Kit nicht- markierend für Teppich	ACCESSORY
0	1463201000	1	BATTERY CLAMPS POS.-NEG.KIT	
0	1463255000	1	Seitenbesenschürzen Kit	STARTING FROM SERIAL NO.072014268
0	909 5633 000	1	Netzkabel f. Ladegerät	
0	909 5676 000	1	Verlängerungskabel UK	
0	9096914000	1	Knickschutz	
1	146 3124 000	1	Schürze m. Halterkit	
2	1463976000	2	Rad blau, Kit	
3	145 8925 000	1	Feder	
4	1463861000	1	Befestigungskit	
13	1463862000	1	Laufrollenkit	
19	145 8415 000	4	Kugellager 6003 2RS (SW700/850)	
26	1463863000	1	SHAFT WHEELS KIT	
30	146 2978 000	1	Chassis	
32	1463166000	1	Seitenschürzen Kit	
34	146 2983 000	1	BRACKET CARTER FIXING	
35	146 2984 000	1	BRACKET CARTER FIXING	
39	146 2998 000	1	PULLEY D.140	
41	1464483000	1	BATT.12V-49Ah AGM M Batterie	ACCESSORY - TSB IT 2010-058
41	1464853000	1	Gelbatterie 12 V/84 Ah	ACCESSORY - TSB IT 2010-058
42	146 3050 000	1	BRACKET BAT.CHARGER FIX	
43	146 3051 000	1	LG Einbau 12V-6A Ladegerät Einbau	
44	146 3053 000	1	SUPPORT ELECTRONIC COMP.	
45	146 3054 000	1	BELT BATTERY FIXING	
46	146 3090 000	1	Sicherung 5A	
47	146 3113 000	1	Relais 12V/70Ah	
49	909 5706 000	1	Sicherung 30A	
50	909 6341 000	1	Sicherungshalter	

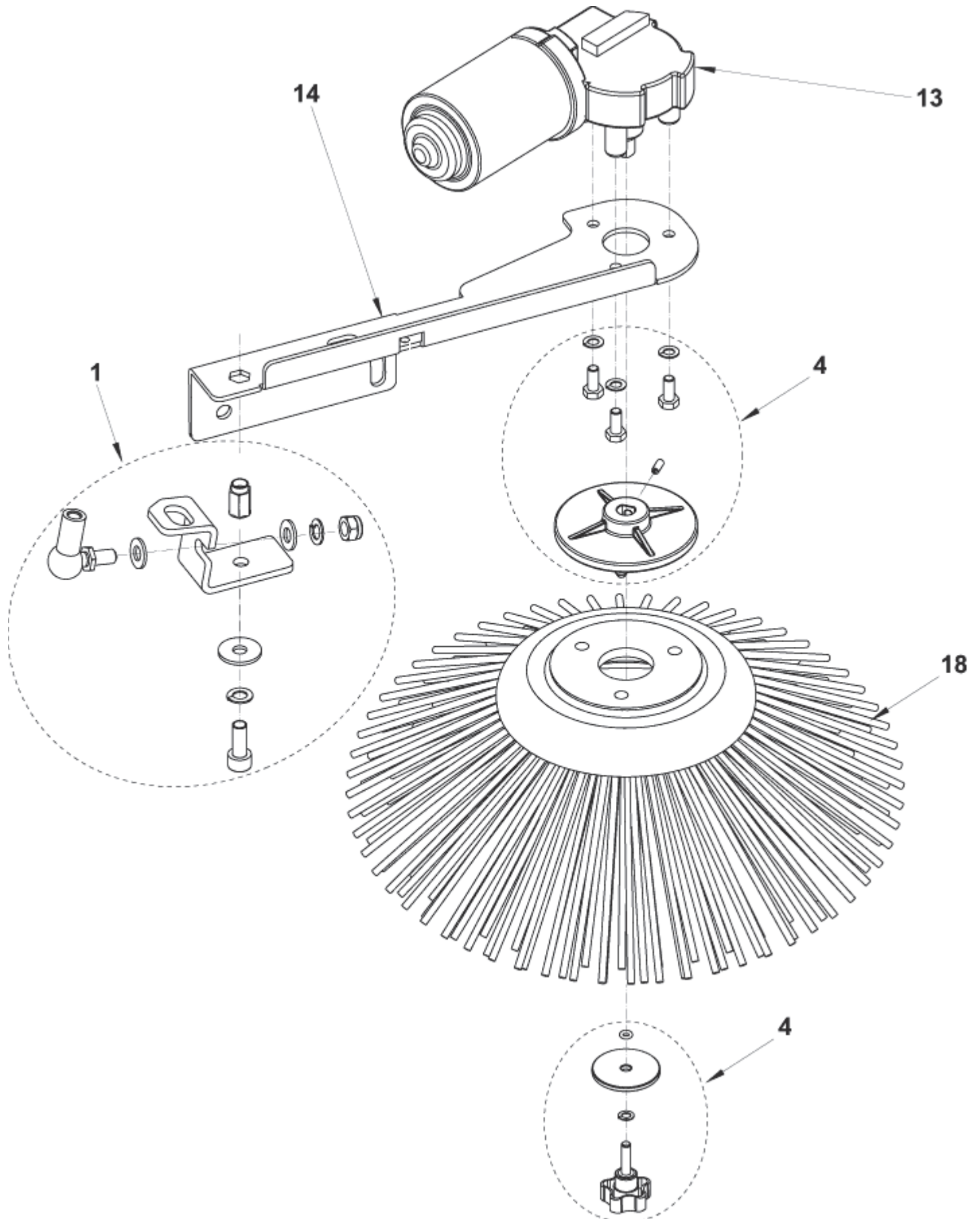
SEITENBESEN BAUGRUPPE

FLOORTEC 350

16-09-2012

ET-Liste-Nr.
FLOORTEC35006

7



Ersatzteile auf www.gluesing.net

SEITENBESEN BAUGRUPPE

FLOORTEC 350

16-09-2012

ET-Liste-Nr.
FLOORTEC35006

8

Pos	Artikelnr.	Me	Beschreibung
1	1463864000	1	HARDWARE SIDE BROOM KIT
4	1463865000	1	Befestigung f Seitenbesen
13	146 3028 000	1	Reduktionsgetriebemotor
14	146 3029 000	1	SUPPORT SIDE BROOM
18	146 3035 000	1	Seitenbesen 109x315 PPL 0,5
18	146 3036 000	1	Seitenbesen Naturfaser (Teppich) ACCESSORY

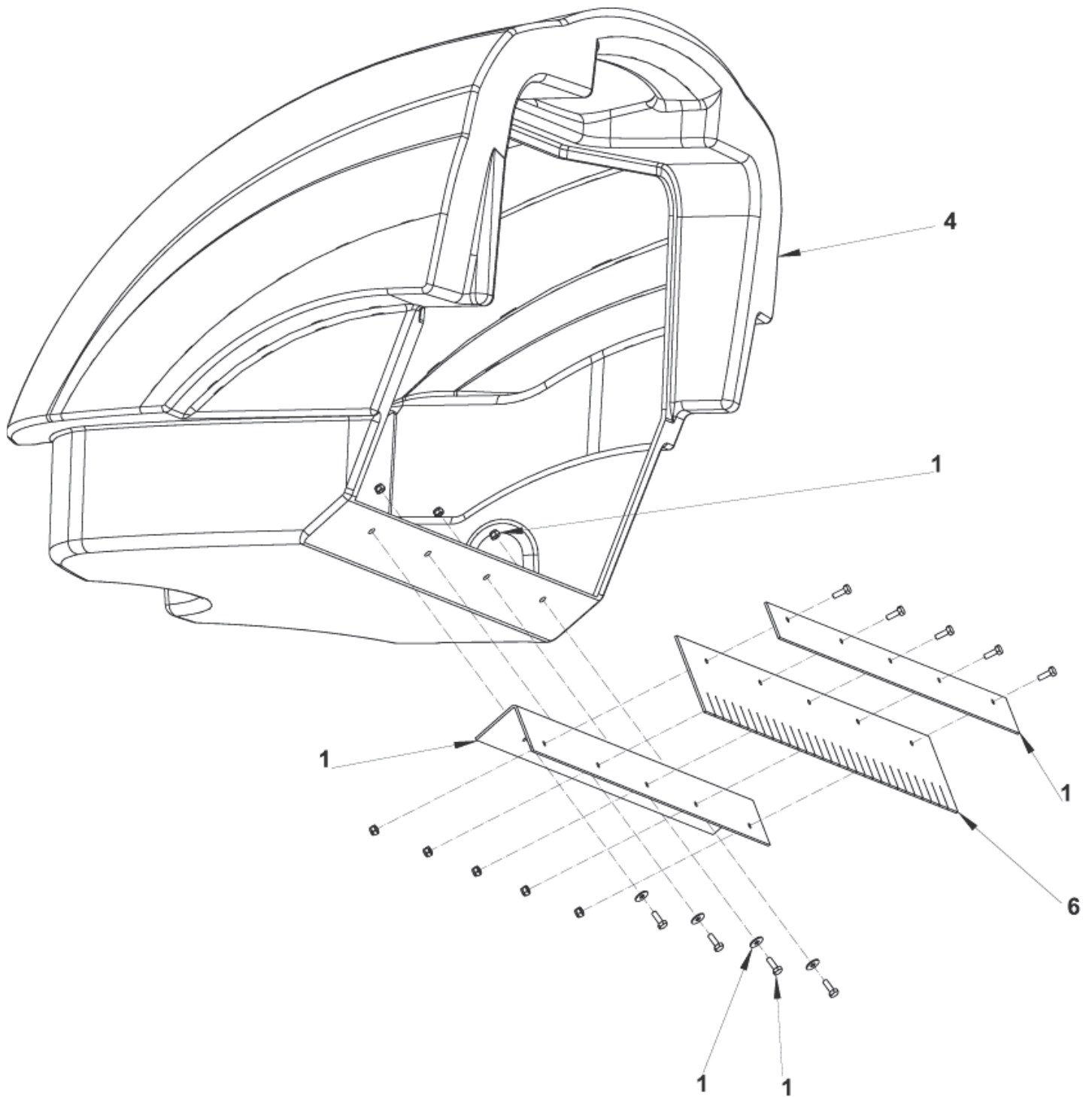
Schmutzaufnahmebehälter System

FLOORTEC 350

16-09-2012

ET-Liste-Nr.
FLOORTEC35008

9



Schmutzaufnahmebehälter System

FLOORTEC 350

16-09-2012

ET-Liste-Nr.
FLOORTEC35008

10

Pos	Artikelnr.	Me	Beschreibung
1	146 3124 000	1	Schürze m. Halterkit
4	146 3043 000	1	Kehrgutbehälter
6	146 3047 000	1	Gummilippe f. Schmutzcon- tainer, nicht markierend
6	1463166000	1	Seitenschürzen Kit

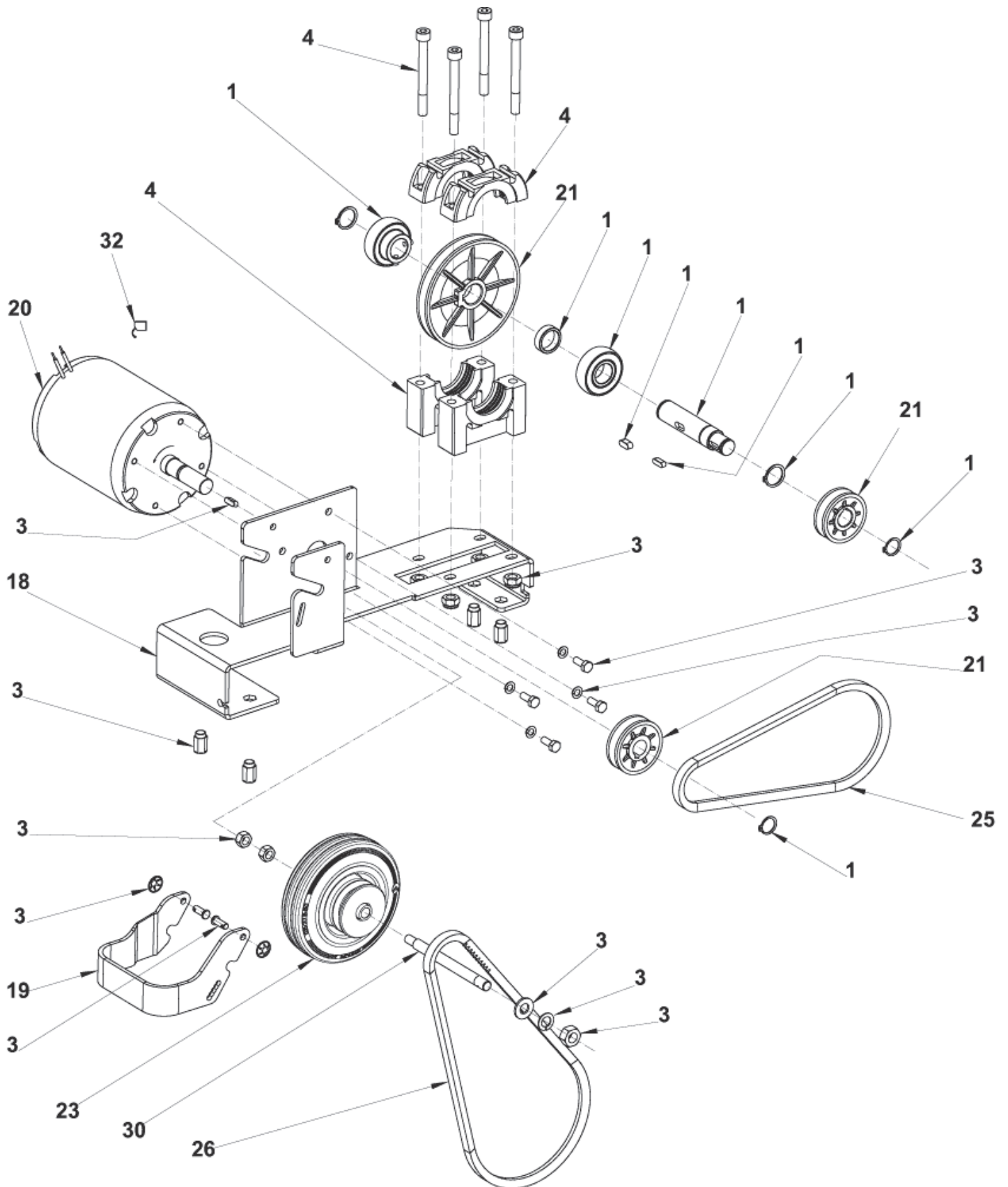
Transmission

FLOORTEC 350

16-09-2012

ET-Liste-Nr.
FLOORTEC35010

11



Ersatzteile auf www.gluesing.net

Transmission

FLOORTEC 350

16-09-2012

ET-Liste-Nr.
FLOORTEC35010

12

Pos	Artikelnr.	Me	Beschreibung
1	1463867000	1	Achsriemenscheibenkit
3	1463868000	1	HARDWARE TRANSMISSION SYST KIT
4	1463866000	1	BEARING SUPPORTS KIT
18	146 3000 000	1	PLATE MOTOR SUPPORT
19	146 3002 000	1	BRACKET CLUTCH WHEEL
20	146 3003 000	1	MOTOR ELECTRIC 200W 12V
21	1463869000	1	Riemenscheibe
23	146 3006 000	1	Rad
25	1463305000	1	Keilriemen
26	1464045000	1	Riemenkit
30	146 3013 000	1	Achse
32	909 6893 000	1	Kohlebürstenkit

Right and left hatch assemblies

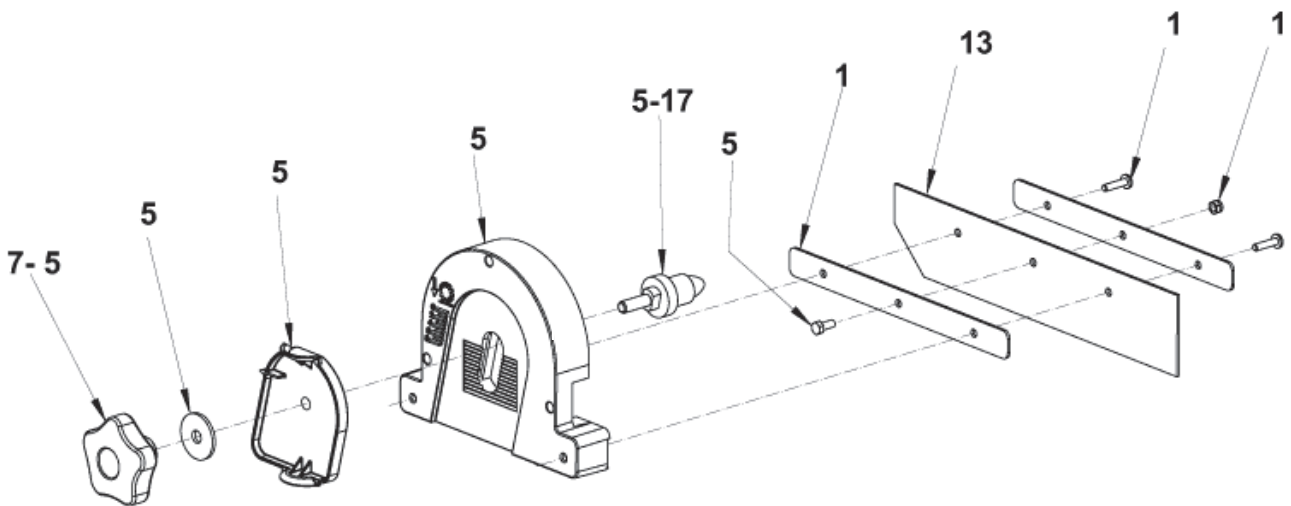
FLOORTEC 350

16-09-2012

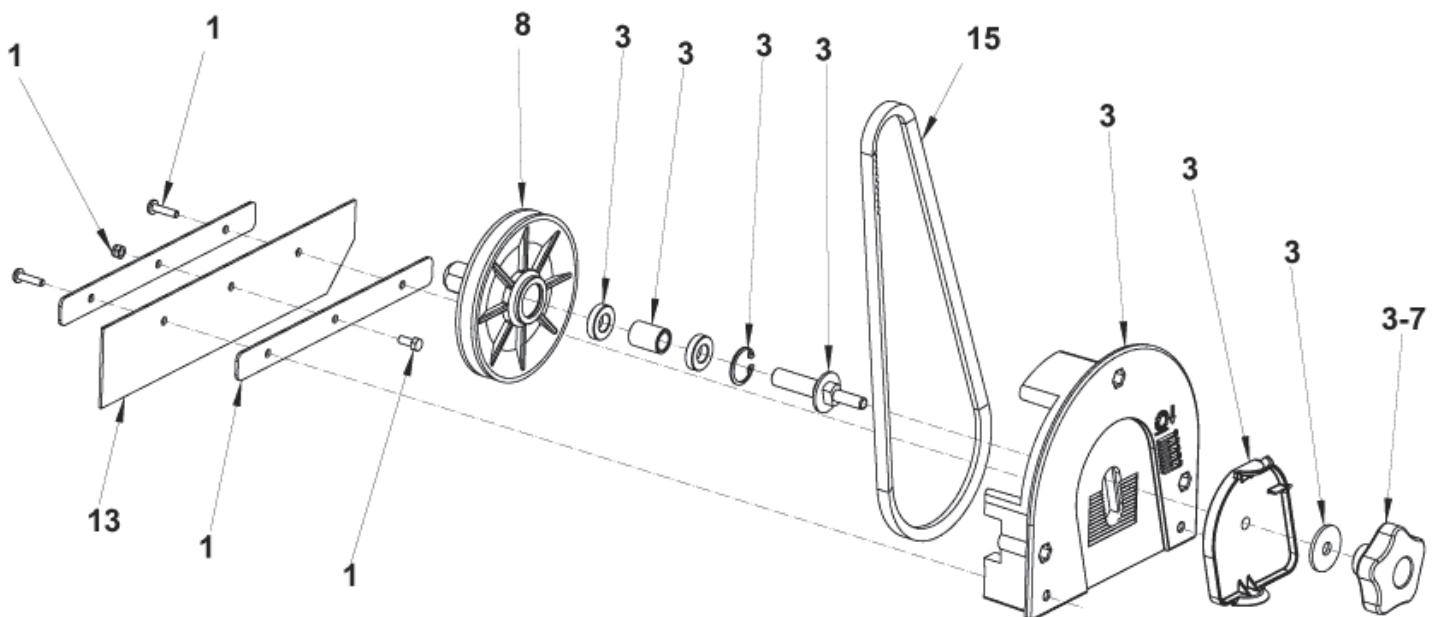
ET-Liste-Nr.
FLOORTEC35012

13

ASSIEME PORTELLO SINISTRO - LEFT HATCH ASSEMBLY



ASSIEME PORTELLO DESTRO - RIGHT HATCH ASSEMBLY



Ersatzteile auf www.gluesing.net

Right and left hatch assemblies

FLOORTEC 350

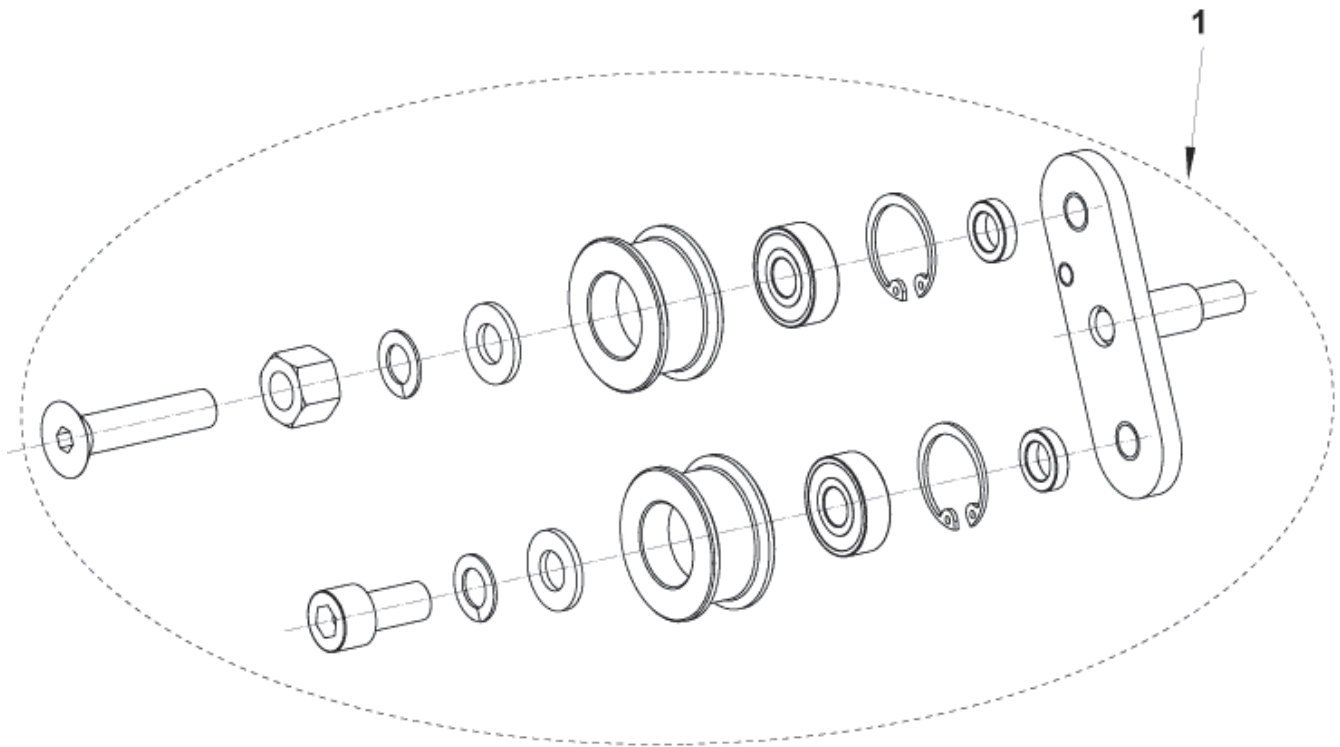
16-09-2012

ET-Liste-Nr.
FLOORTEC35012

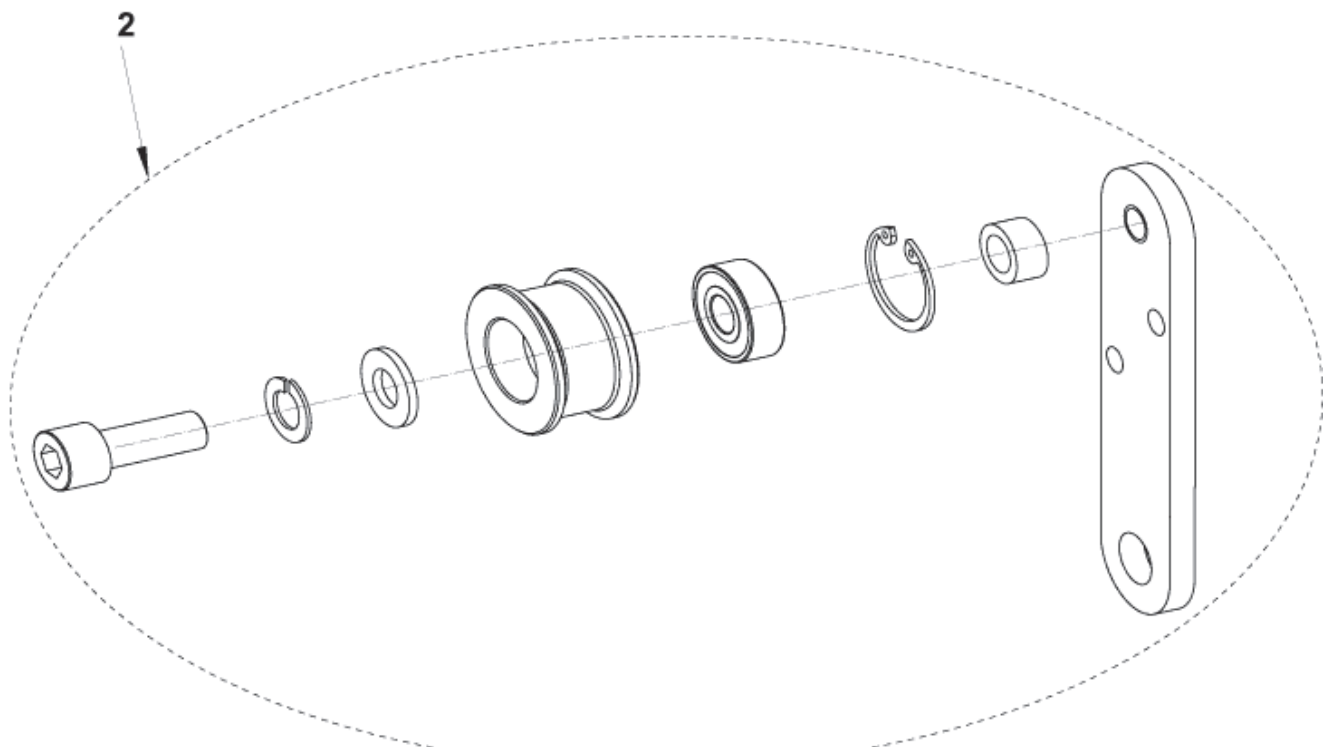
14

Pos	Artikelnr.	Me	Beschreibung
1	146 3124 000	1	Schürze m. Halterkit
3	1463870000	1	Befestigungskit
5	1463871000	1	Befestigungskit
7	146 1852 000	2	Einstellknopf M8
8	146 3014 000	1	Riemenscheibe Ø 112
13	1463166000	1	Seitenschürzen Kit
15	146 3027 000	1	Keilriemen
17	146 3020 000	1	Bolzen

GRUPPO TENDICINGHIA DOPPIO - DOUBLE BELT TENSIONER ASSEMBLY



GRUPPO TENDICINGHIA - BELT TENSIONER ASSEMBLY



Belt tensioner assemblies

FLOORTEC 350

16-09-2012

ET-Liste-Nr.
FLOORTEC35014

16

Pos	Artikelnr.	Me	Beschreibung
1	1463872000	1	Riemenspanner Doppelkit
2	1463873000	1	Riemenspanner Doppelkit

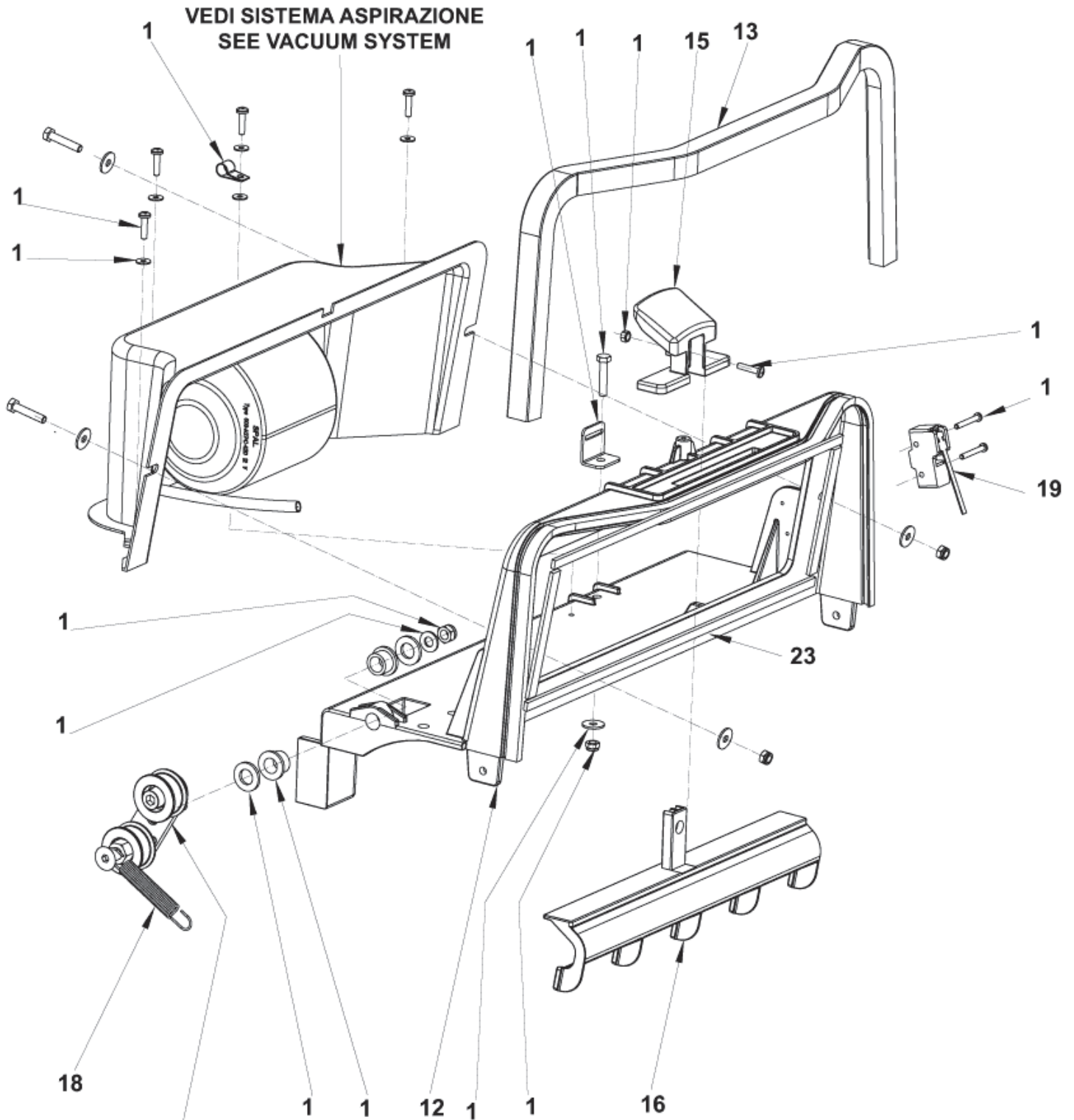
Staubeindämmsystem

FLOORTEC 350

16-09-2012

ET-Liste-Nr.
FLOORTEC35016

17



Staubesindämmsystem

FLOORTEC 350

16-09-2012

ET-Liste-Nr.
FLOORTEC35016

18

Pos	Artikelnr.	Me	Beschreibung
1	1463874000	1	BefestigungsKit
12	146 2988 000	1	Filterstütze
13	1463747000	1	Dichtung L 845mm
15	146 2992 000	1	Handgriff
16	146 2993 000	1	Filterrüttler
18	145 0274 000	1	Spannfeder f. SW 700
19	145 9679 000	1	Micro Schalter 16A 250V
23	1463176000	1	Dichtung

Vacuum system and filter assembly

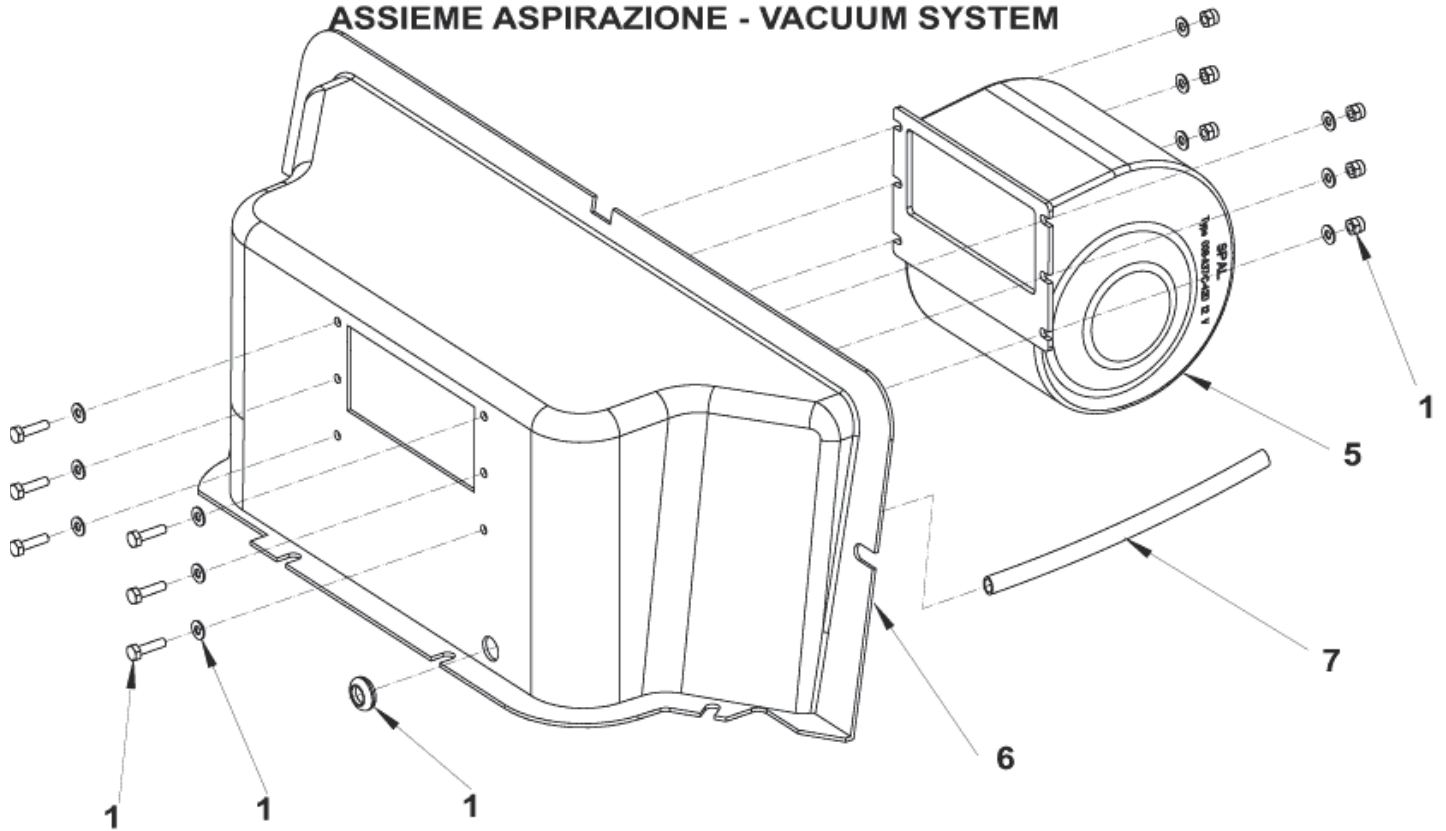
FLOORTEC 350

16-09-2012

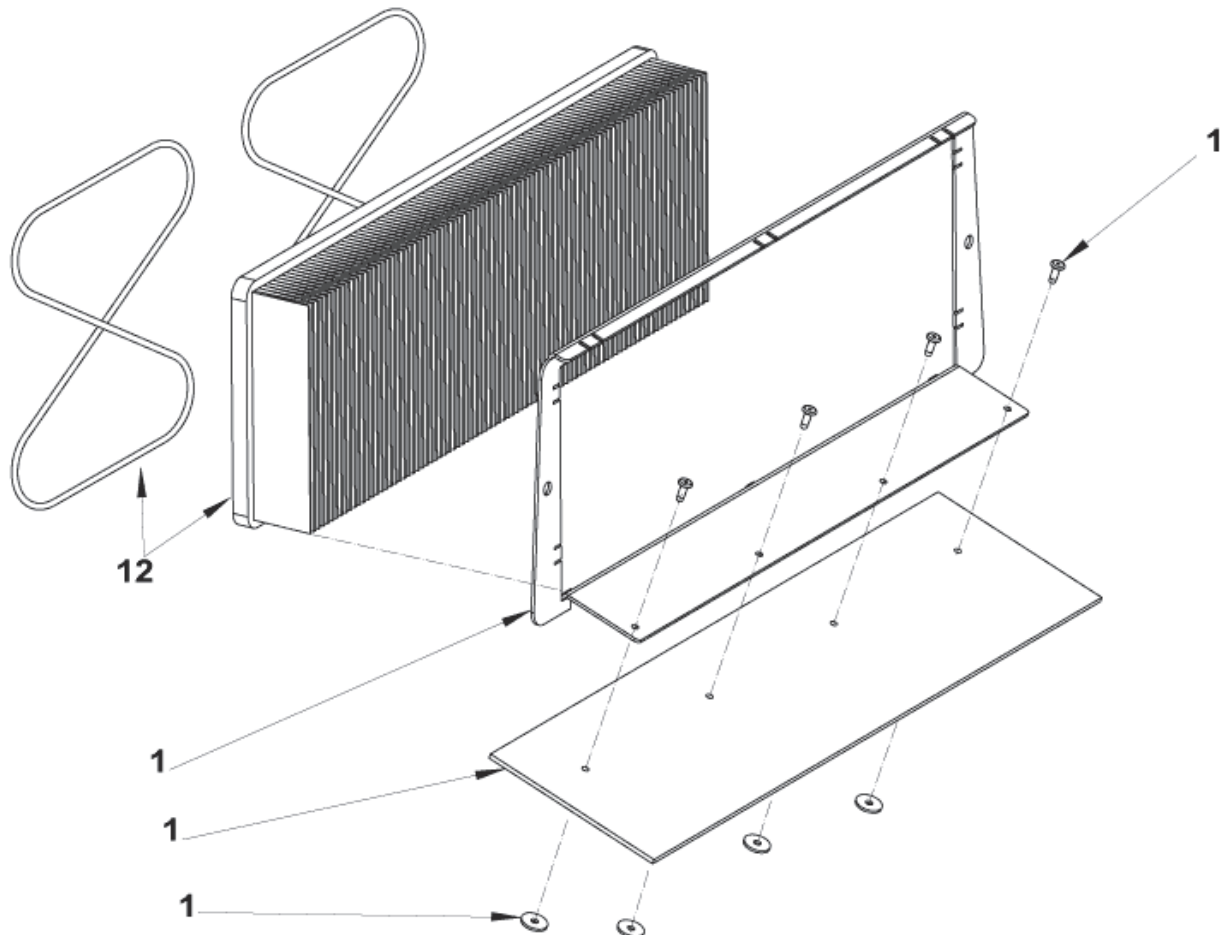
ET-Liste-Nr.
FLOORTEC35018

19

ASSIEME ASPIRAZIONE - VACUUM SYSTEM



GRUPPO FILTRO - FILTER ASSEMBLY



Ersatzteile auf www.gluesing.net

Vacuum system and filter assembly

FLOORTEC 350

16-09-2012

ET-Liste-Nr.
FLOORTEC35018

20

Pos	Artikelnr.	Me	Beschreibung
1	1463875000	1	Rahmen
5	146 1804 000	1	Kühler
6	146 3055 000	1	CONVEYOR
7	146 3125 000	1	Hülse
12	1463161000	1	Filter Polyester

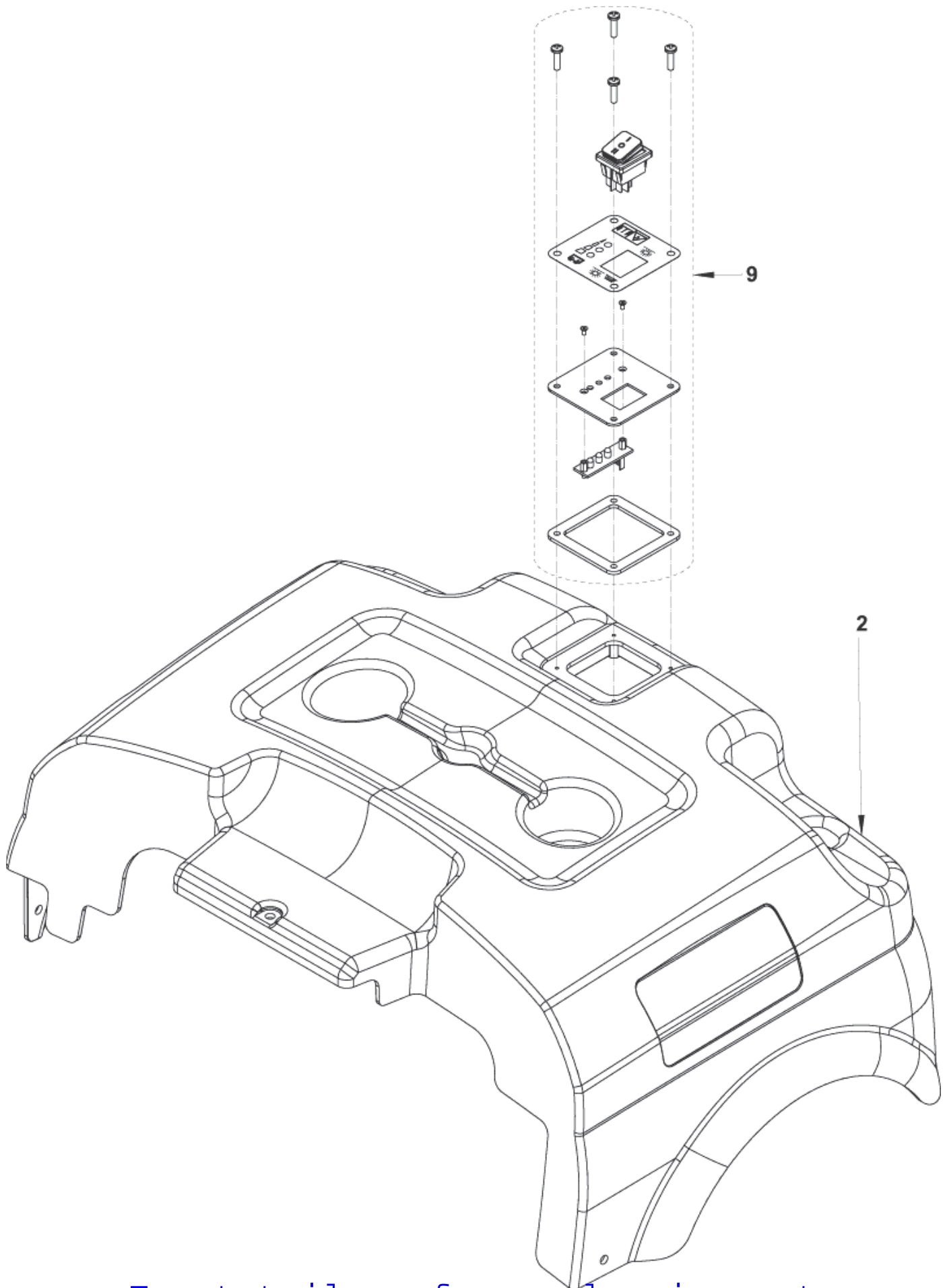
Control panel system

FLOORTEC 350

16-09-2012

ET-Liste-Nr.
FLOORTEC35020

21



Ersatzteile auf www.gluesing.net

Control panel system

FLOORTEC 350

16-09-2012

ET-Liste-Nr.
FLOORTEC350Z0

22

Pos	Artikelnr.	Me	Beschreibung
2	146 3070 000	1	Abdeckung hinten, schwarz
9	1463183000	1	Steuerungspanel W/Decal

VERDRÄHTUNGSPLAN

FLOORTEC 350

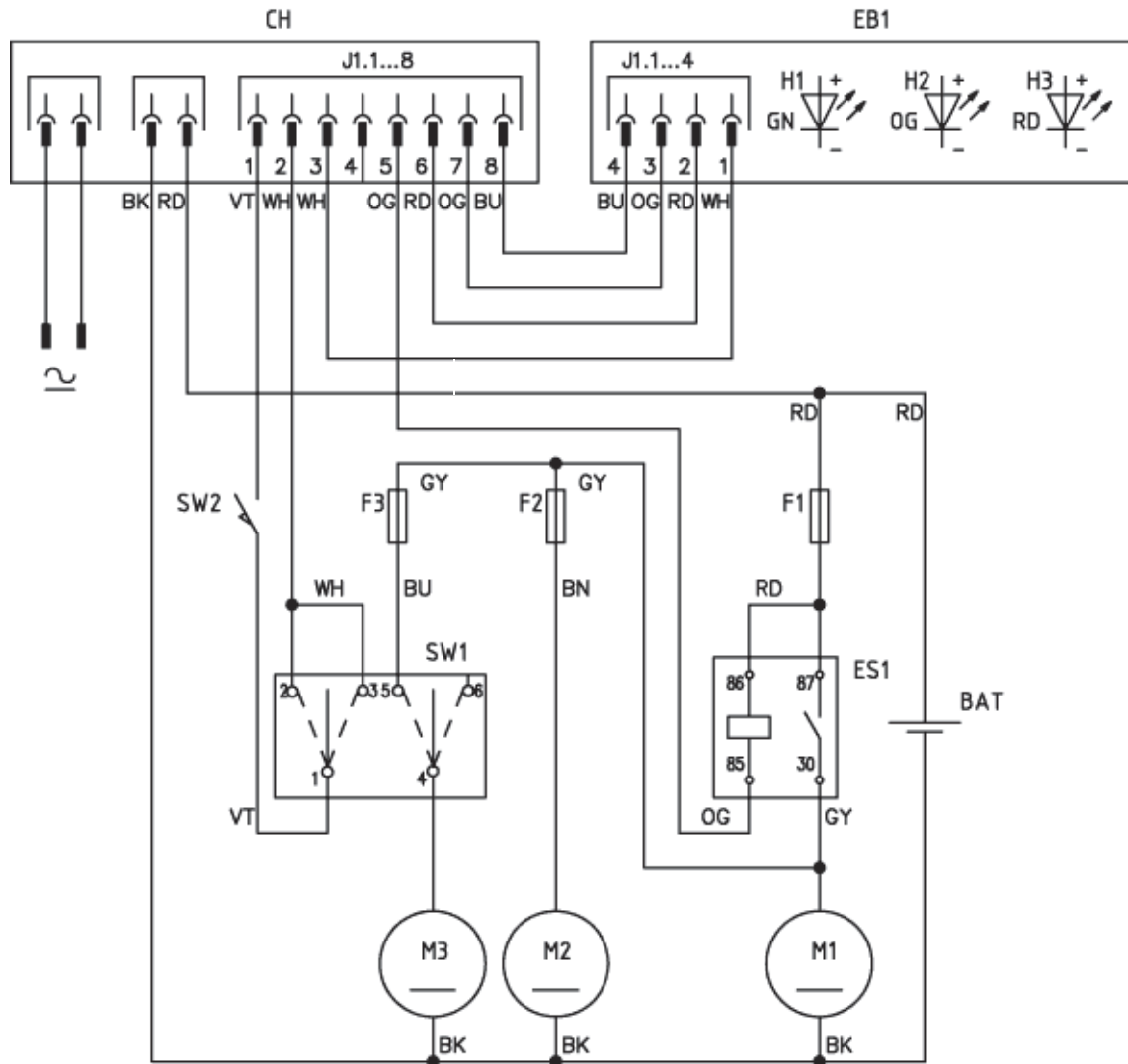
16-09-2012

ET-Liste-Nr.
FLOORTEC35022

23

WIRING DIAGRAM

146 3089 000 - Rev.B



COMPONENTS	
BAT	12V Battery
CH1	Batt. charger / Function controller
EB1	LED board
ES1	Relais
F1	Main circuit breaker
F2	Fan fuse
F3	Side broom circuit breaker
H1	Full charge led
H2	Half charge led
H3	Empty charge led
M1	Main motor
M2	Fan
M3	Side broom motor
SW1	Switch
SW2	Hopper microswitch

VERDRAHTUNGSPLAN

FLOORTEC 350

16-09-2012

ET-Liste-Nr.
FLOORTEC350ZZ

24

Recommended spare parts and accessories

FLOORTEC 350

16-09-2012

ET-Liste-Nr.
FLOORTEC35024

25

Keine Zeichnung zur ET-Liste

Recommended spare parts and accessories

FLOORTEC 350

16-09-2012

ET-Liste-Nr.
FLOORTEC35024

26

Pos	Artikelnr.	Me	Beschreibung	
1	1463166000	1	Seitenschürzen Kit	WEAR PARTS
2	146 3035 000	1	Seitenbesen 109x315 PPL 0,5	WEAR PARTS
3	1463174000	1	Hauptkehrwalze 200x500 PPL 0,7	WEAR PARTS
4	146 3027 000	1	Keilriemen	WEAR PARTS
5	1463161000	1	Filter Polyester	ORDINARY MAINTENANCE
6	1464045000	1	Riemenkit	ORDINARY MAINTENANCE
7	1463305000	1	Keilriemen	ORDINARY MAINTENANCE
8	1463976000	1	Rad blau, Kit	EXTRAORDINARY MAINTENANCE
9	146 1804 000	1	Kühler	EXTRAORDINARY MAINTENANCE
10	909 5706 000	1	Sicherung 30A	EXTRAORDINARY MAINTENANCE
11	146 3051 000	1	LG Einbau 12V-6A Ladegerät Einbau	EXTRAORDINARY MAINTENANCE
12	1464483000	1	BATT. 12V-49Ah AGM M Batterie	EXTRAORDINARY MAINTENANCE
13	146 3113 000	1	Relais 12V/70Ah	EXTRAORDINARY MAINTENANCE
14	146 3090 000	1	Sicherung 5A	EXTRAORDINARY MAINTENANCE
15	1463183000	1	Steuerungspanel W/Decal	EXTRAORDINARY MAINTENANCE
16	146 3003 000	1	MOTOR ELECTRIC 200W 12V	EXTRAORDINARY MAINTENANCE
17	145 9679 000	1	Micro Schalter 16A 250V	EXTRAORDINARY MAINTENANCE
18	146 3028 000	1	Reduktionsgetriebemotor	EXTRAORDINARY MAINTENANCE
19	1464853000	1	Gelbatterie 12 V/84 Ah	ACCESSORY
20	146 3016 000	1	Hauptkehrwalze 180x501 Naturfaser (Teppich)	ACCESSORY
21	146 3015 000	1	Hauptkehrwalze 200x250 PPL 0,3	ACCESSORY
22	146 3036 000	1	Seitenbesen Naturfaser (Teppich)	ACCESSORY
23	1463171000	1	Set Teppichreinigung	ACCESSORY
24	1463167000	1	Seitenschürzen Kit nicht- markierend für Teppich	ACCESSORY
25	1463255000	1	Seitenbesenschürzen Kit	ACCESSORY